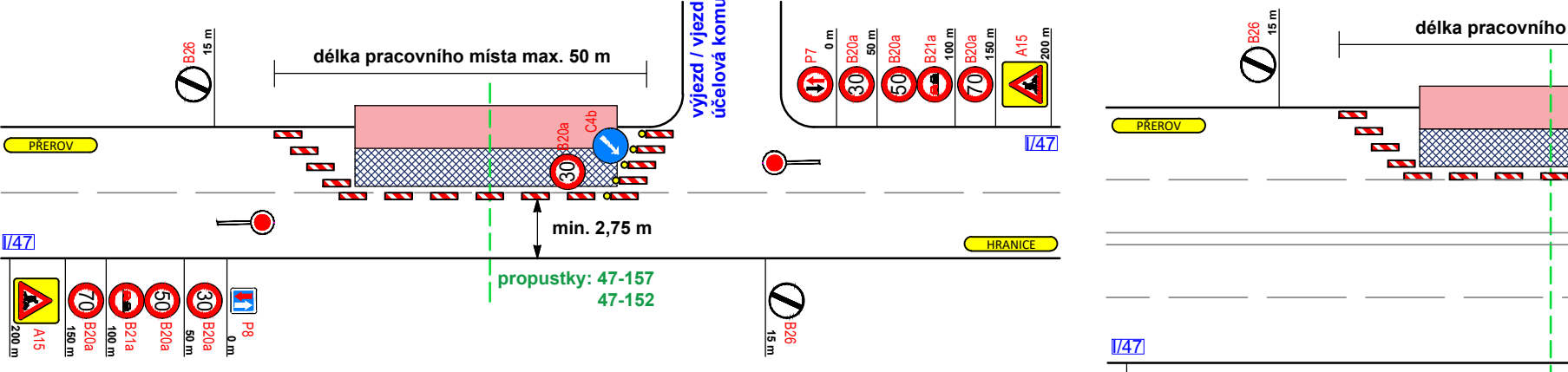


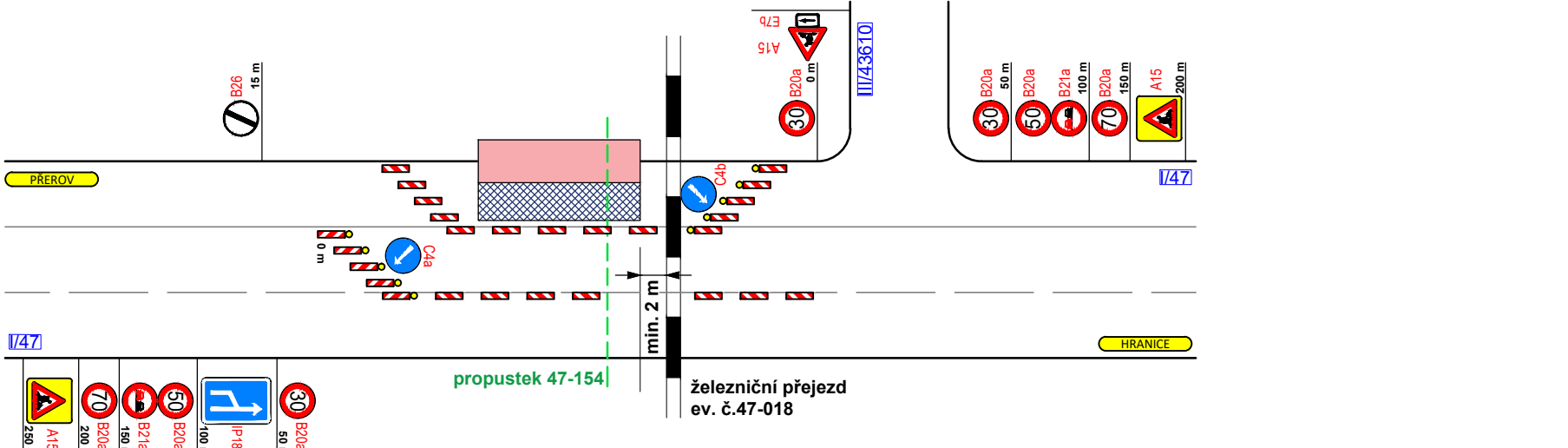
Pracovní místo na silnici I/47 - omezení jednoho jízdního pruhu

- stavební úpravy na propustku - čištění nánosů, betonáž čel propustku, oprava dlažeb, montáž zábradlí, instalace zádržných systémů
- toto schéma bude použito při pracích na propustce viz detail 13
- doprava usměrněna dopravním značením P7, P8
- v případě tvorby kolon bude doprava řízena proškolenými osobami s vysílačkami
- délka pracovního místa max. 50 m
- zrcadlové otočení pro práci na druhé polovině komunikace



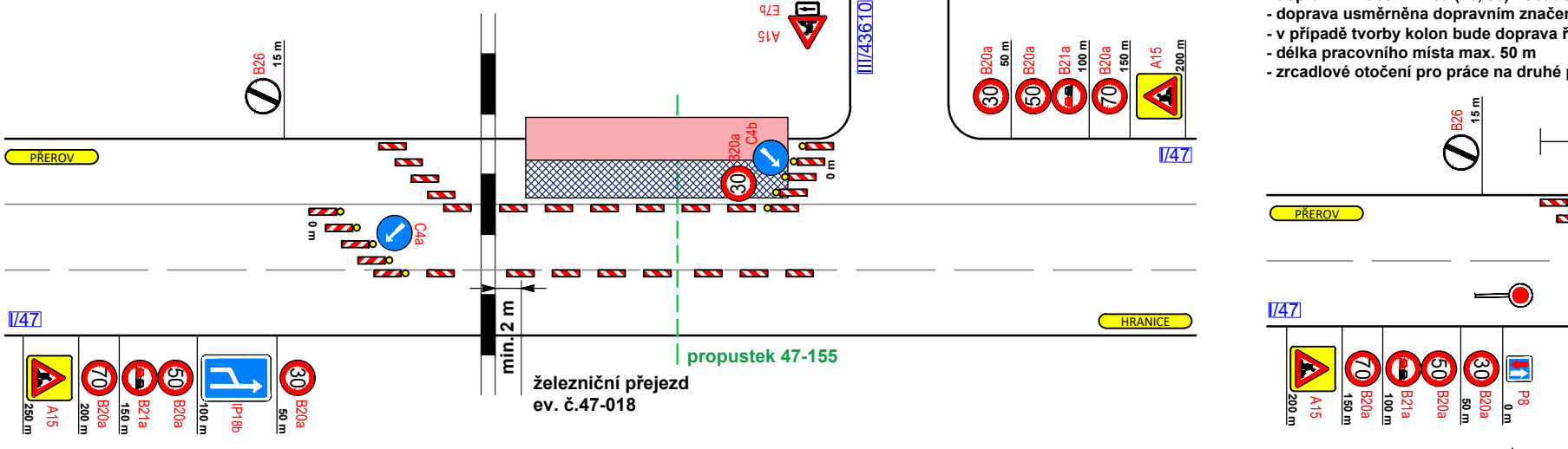
Pracovní místo na silnici I/47 - omezení jednoho jízdního pruhu

- stavební úpravy na propustku - čištění nánosů, betonáž čel propustku, oprava dlažeb, montáž zábradlí, instalace zádržných systémů
- toto schéma bude použito při pracích na propustce viz detail 11
- délka pracovního místa max. 100 m
- zrcadlové otočení pro práci na druhé polovině komunikace



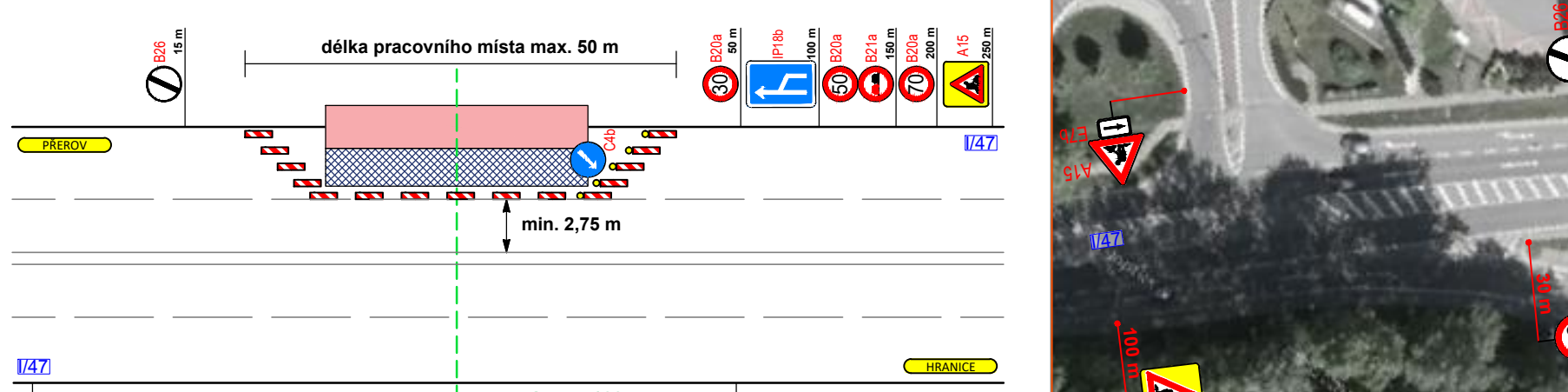
Pracovní místo na silnici I/47 - omezení jednoho jízdního pruhu

- stavební úpravy na propustku - čištění nánosů, betonáž čel propustku, oprava dlažeb, montáž zábradlí, instalace zádržných systémů
- toto schéma bude použito při pracích na propustce viz detail 11
- délka pracovního místa max. 100 m
- zrcadlové otočení pro práci na druhé polovině komunikace



Pracovní místo na silnici I/47 - omezení pomalého jízdního pruhu

- stavební úpravy na propustku - čištění nánosů, betonáž čel propustku, oprava dlažeb, montáž zábradlí, instalace zádržných systémů
- toto schéma bude použito při pracích na propustce viz detaily 1, 2, 3, 4, 5 a 6
- dopravní značení B20a (70, 50) nebude v obci osazeno
- délka pracovního místa max. 50 m
- zrcadlové otočení pro práci na druhé polovině komunikace



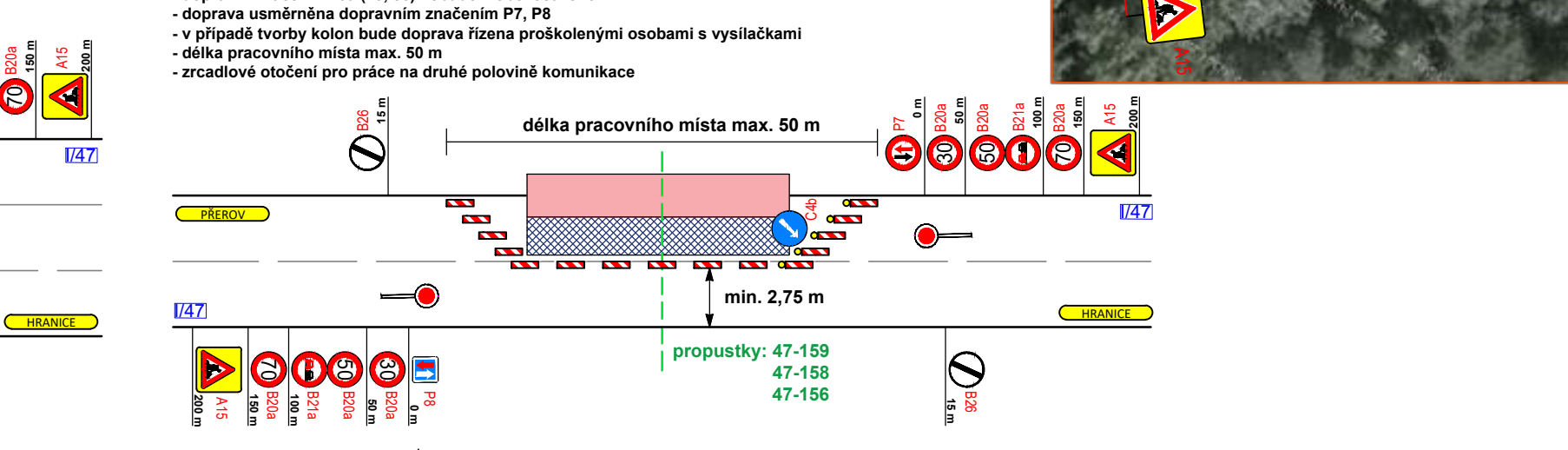
Pracovní místo na silnici I/47 - omezení jednoho jízdního pruhu

- stavební úpravy na propustku - čištění nánosů, betonáž čel propustku, oprava dlažeb, montáž zábradlí, instalace zádržných systémů
- toto schéma bude použito při pracích na propustce viz detail 11
- délka pracovního místa max. 100 m
- zrcadlové otočení pro práci na druhé polovině komunikace



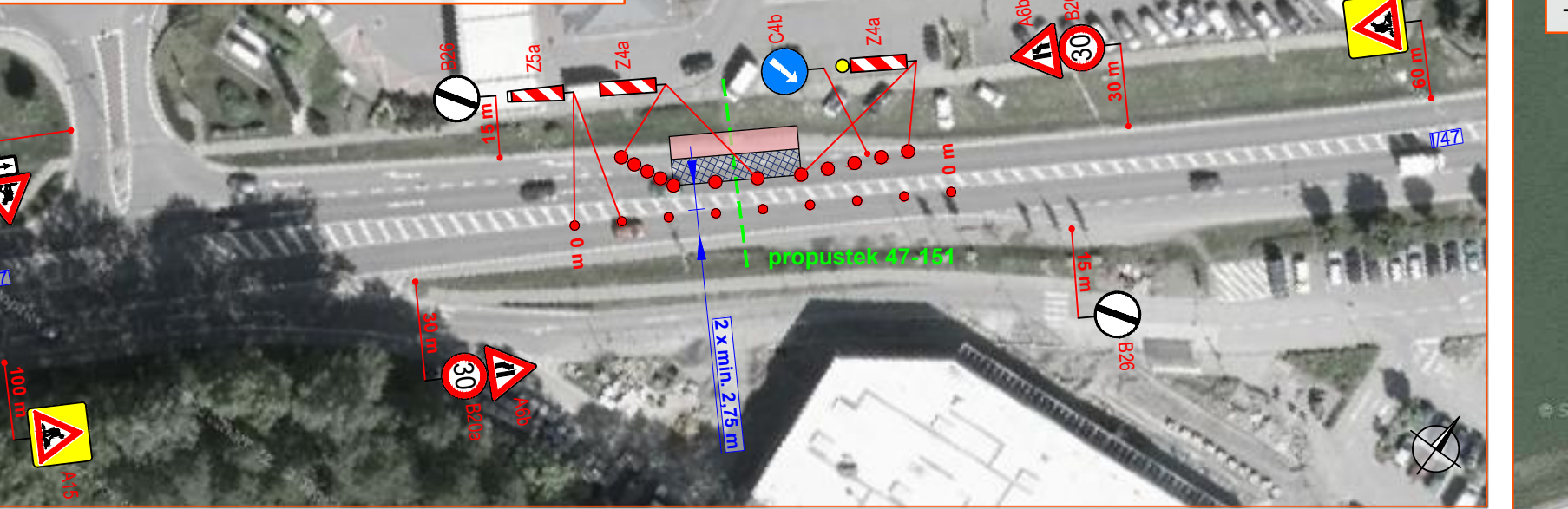
Pracovní místo na silnici I/47 - omezení jednoho jízdního pruhu

- stavební úpravy na propustku - čištění nánosů, betonáž čel propustku, oprava dlažeb, montáž zábradlí, instalace zádržných systémů
- toto schéma bude použito při pracích na propustce viz detaily 7, 8, 10 a 14
- dopravní značení B20a (70, 50) nebude v obci osazeno
- doprava usměrněna dopravním značením P7, P8
- v případě tvorby kolon bude doprava řízena proškolenými osobami s vysílačkami
- délka pracovního místa max. 50 m
- zrcadlové otočení pro práci na druhé polovině komunikace



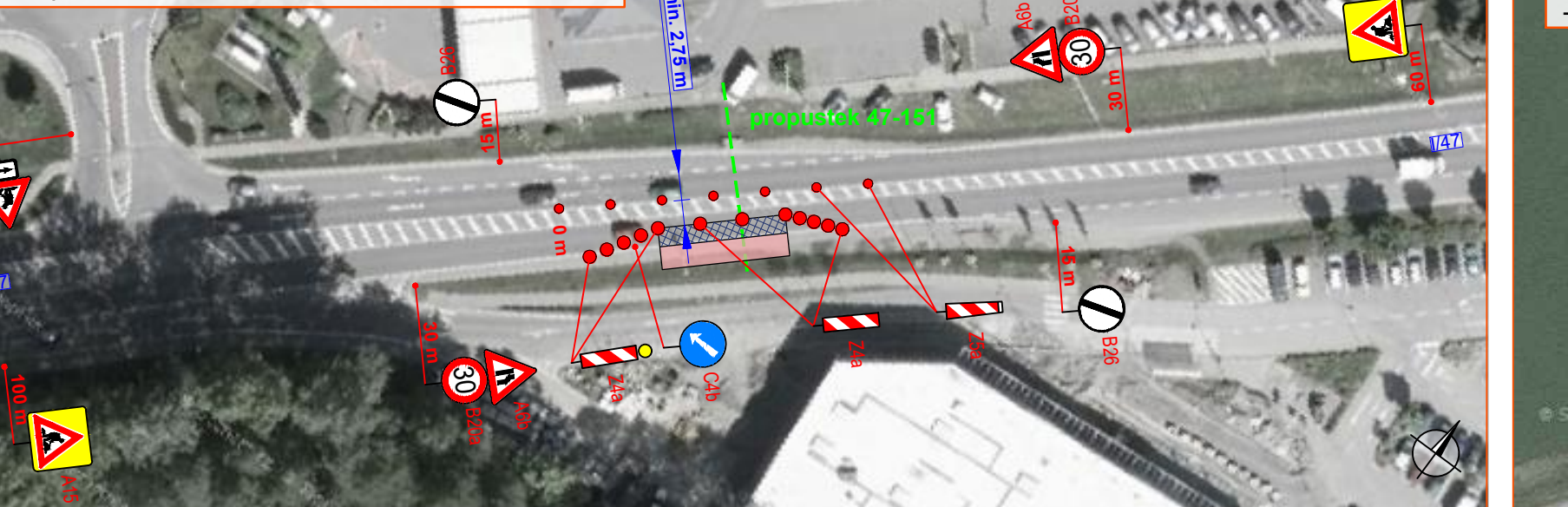
DETAIL 14 - LEVÝ JÍZDNÍ PÁS

- stavební úpravy na propustku - čištění nánosů, betonáž čel propustku, oprava dlažeb, montáž zábradlí, instalace zádržných systémů
- zachování provozu v obou směrech
- délka pracovního místa max. 50 m



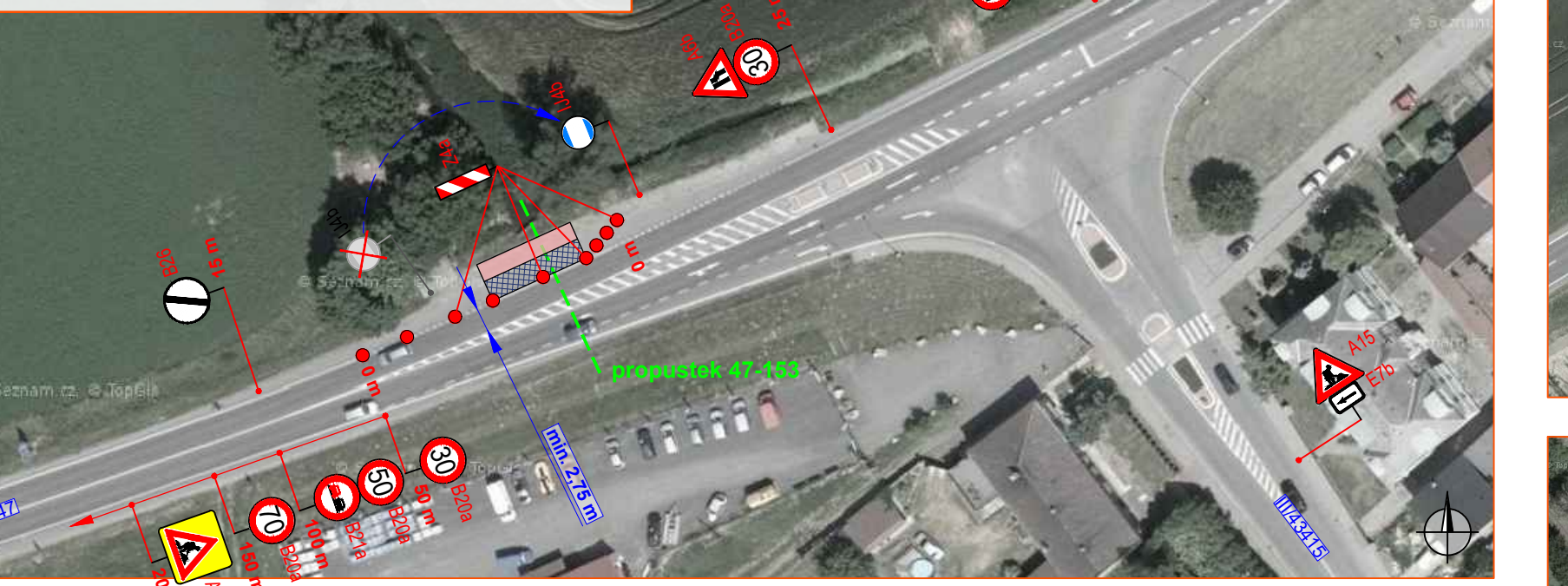
DETAIL 14 - PRAVÝ JÍZDNÍ PÁS

- stavební úpravy na propustku - čištění nánosů, betonáž čel propustku, oprava dlažeb, montáž zábradlí, instalace zádržných systémů
- zachování provozu v obou směrech
- délka pracovního místa max. 50 m



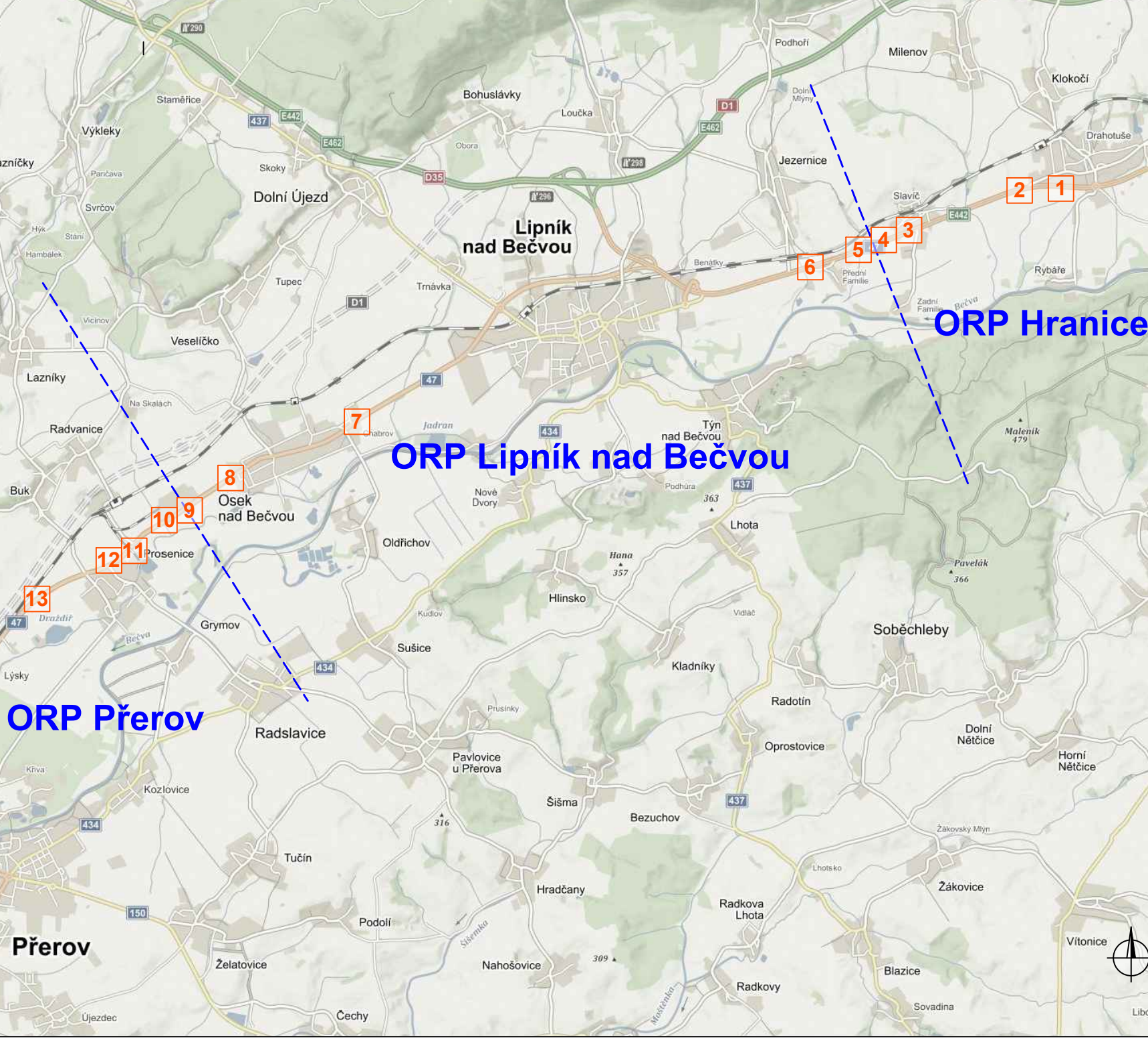
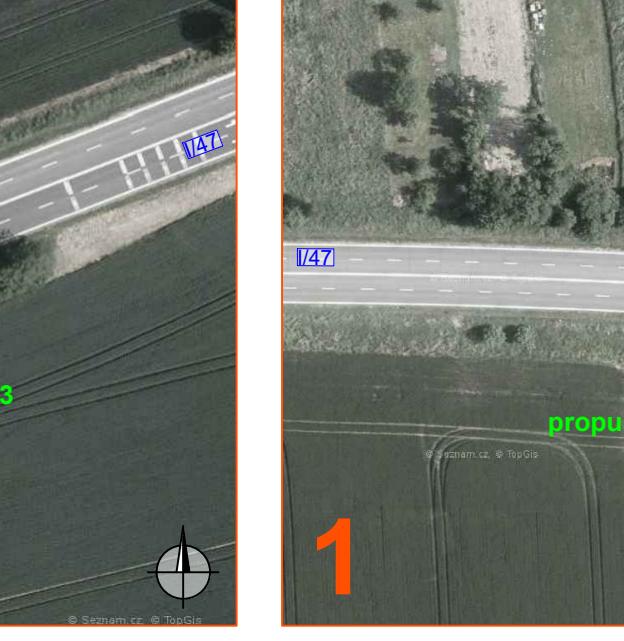
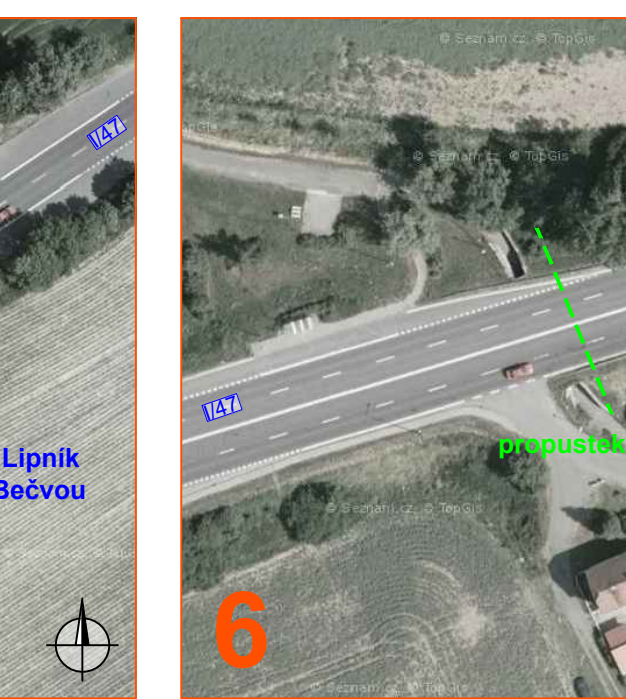
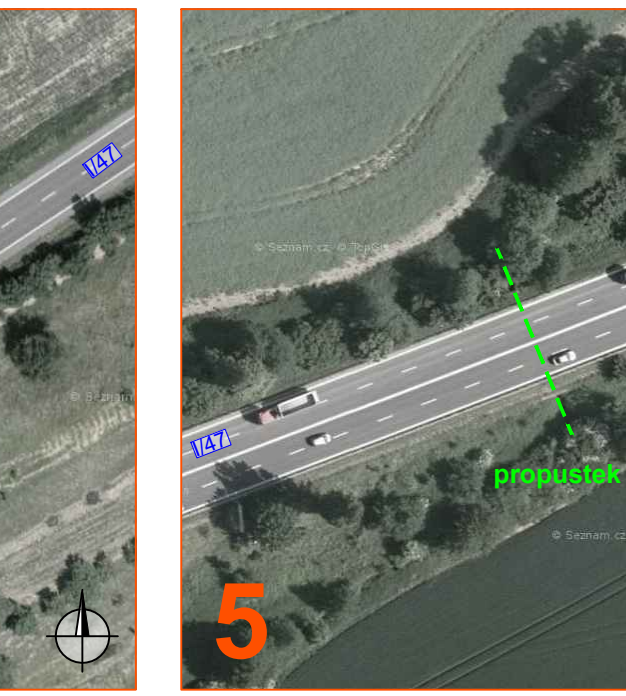
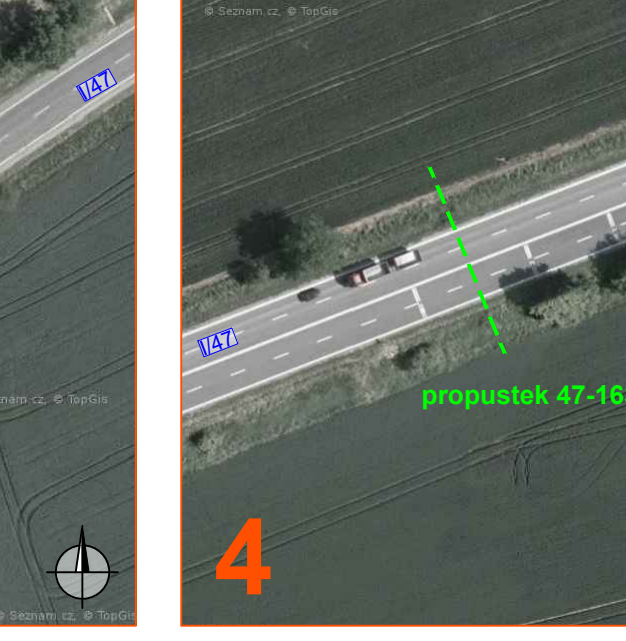
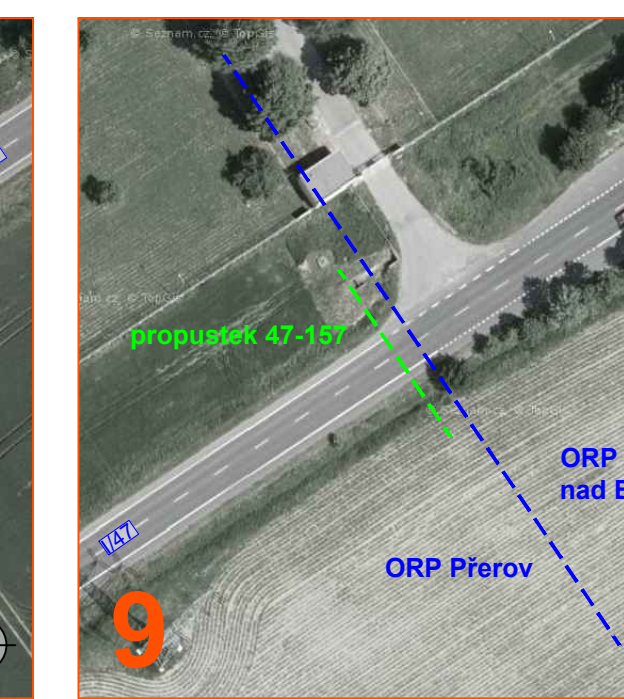
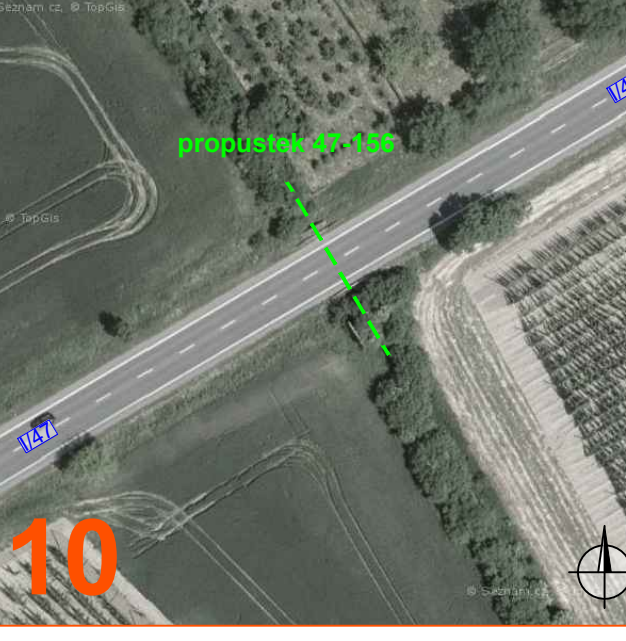
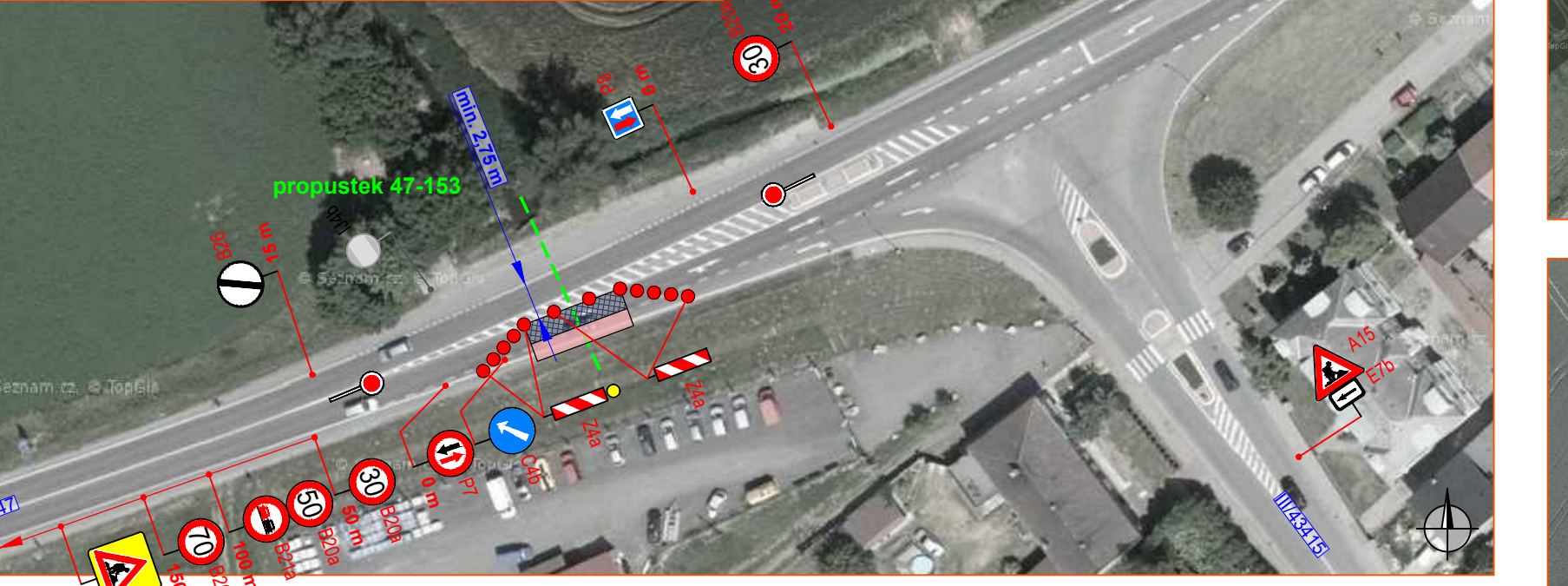
DETAIL 12 - LEVÝ JÍZDNÍ PÁS

- stavební úpravy na propustku - čištění nánosů, betonáž čel propustku, oprava dlažeb, montáž zábradlí, instalace zádržných systémů
- zachování provozu v obou směrech
- autobusová zastávka přesunuta max. o 25 m
- délka pracovního místa max. 50 m



DETAIL 12 - PRAVÝ JÍZDNÍ PÁS

- stavební úpravy na propustku - čištění nánosů, betonáž čel propustku, oprava dlažeb, montáž zábradlí, instalace zádržných systémů
- doprava usměrněna dopravním značením P7, P8
- v případě tvorby kolon bude doprava řízena proškolenými osobami s vysílačkami
- délka pracovního místa max. 50 m



**Legenda:**

- pracovní místo
- propustek
- navržené dopravní značení
- stávající dopravní značení
- zrušené stávající dopravní značení
- proškolená osoba s vysílačkou

Souhlasím s přechodnou úpravou provozu a uzavírkou. V souladu s ustanovením § 36 odst. 3 zák. č. 500/2004 Sb. Správního řádu se vzdávám práva vyjádřit se k podkladům rozhodnutí.

Dopravní značení, které bude v rozporu s přechodným dopravním značením bude dočasné zrušeno.

Přechodné dopravní značení (dále PDZ) na silnicích I. třídy bude provedeno v základní velikosti folií tř. 2 (přip. tř. 3) a na pozemních komunikacích nižších tříd bude PDZ provedeno v základní velikosti folií tř. 1. PDZ bude osazeno dle TP 66.

**STANOVENO**  
K ÚOK 46193/2019  
KRAJSKÝ ÚŘAD  
OLOHOUCI  
ODLOUČKA  
ODBOR DOPRAVY A SILNIČNÍHO  
HOSPODÁŘSTVÍ

INVESTOR	REDITELSTVÍ SILNIC A DÁLNIC ČR
ZHOTOVITEL	REPONT s.r.o.
STAVBA	SILNICE I/47 PŘEROV - SLAVÍČ OPRAVA PROPUSTKŮ
VÝKRES	SITUACE DOPRAVNÍHO OMEZENÍ
DATEM	29.4.2019
NAŠE ZN.	ZK-18-0144

**AVB LINE**  
NVB LINE s.r.o.  
Kuklov 716  
768 21 Kvačety  
www.nvline.cz  
phrak@nvline.cz  
tel: 771 197 111