

ŽÁDOST O STANOVENÍ

místní a přechodné úpravy provozu na pozemních komunikacích
podle §77 odst. 1 písm. a) a odst. 3, 4 zákona č. 361/2000 Sb.

ŽADATEL

fyzická osoba

právní osoba

jméno, příjmení, trvalý pobyt, telefon

název firmy, sídlo, telefon

Šumperská provozní vodohospodářská společnost, a.s.

Jílová č.p. 2769/6, Šumperk tel. 583317305

žádám o úpravu provozu
nehodící se škrtněte

MÍSTNÍ - PŘECHODNOU

místo úpravy

tj. katastrální území, číslo silnice

I/44, I/11, I/35, D35 v územním obvodu okresu Šumperk

Bludov, Rapotín, Velké Losiny, Losiny, Loučná n. Desnou, Kouty n. Desnou

Petrov n. Desnou, Sobotín, Olšany, Zábřeh, Mohelnice, Loštice, Podolí

důvod úpravy provozu

Havárie vodovodního a kanalizačního řadu

časový termín od-do

1.1.2021 - 31.12.2021

jméno, adresa, telefon

odpovědné osoby za zřízení dopravního
značení a uvedení do původního stavu
(jen u přechodné úpravy provozu)

počet příloh

Ing. Baják Oldřich

724 331 612

Janko Aleš

775 330 077

Kubíček Pavel

602 521 582

Czislinský Milan

602 730 930

podpis žadatele, otisk razítka

datum

přílohy žádosti

písemné vyjádření příslušného orgánu policie

Šumperská provozní
vodohospodářská společnost, a.s.
Šumperk, č.p. 2769, Jílová 6, PSČ 787 01
IČ 47674911, DIČ CZ47674911

24.11.2020

[Signature]

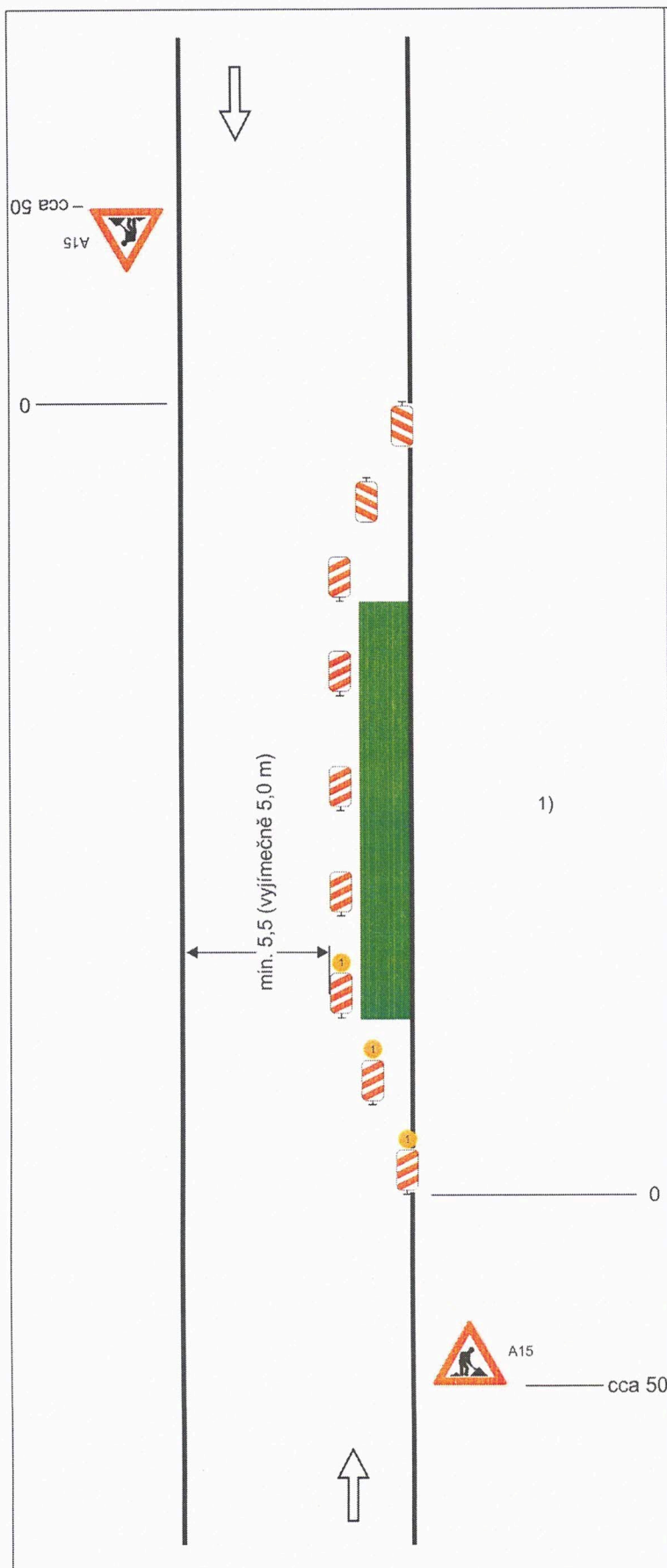


Schéma B/1

Standardní pracovní místo na pozemní komunikaci s malým dopravním zatížením.

příčná uzávěra jedno-strannými
směrovacími deskami
odstup podélně 1 - 2 m
příčně 0,6 - 1 m

podélná uzávěra oboustrannými
směrovacími deskami
odstup max. 10 m

příčná uzávěra jednostrannými
směrovacími deskami
odstup podélně 1 - 2 m
příčně 0,6 - 1 m
výstražná světla typu 1 na každé
směrovací desce

1)
užití dopravních značek a
dopravních zařízení v případě
souběžných parkovacích
pruhů, chodníků a/nebo
stezek pro cyklisty podle
schémat B/16 až B/20

vzdálenosti v metrech

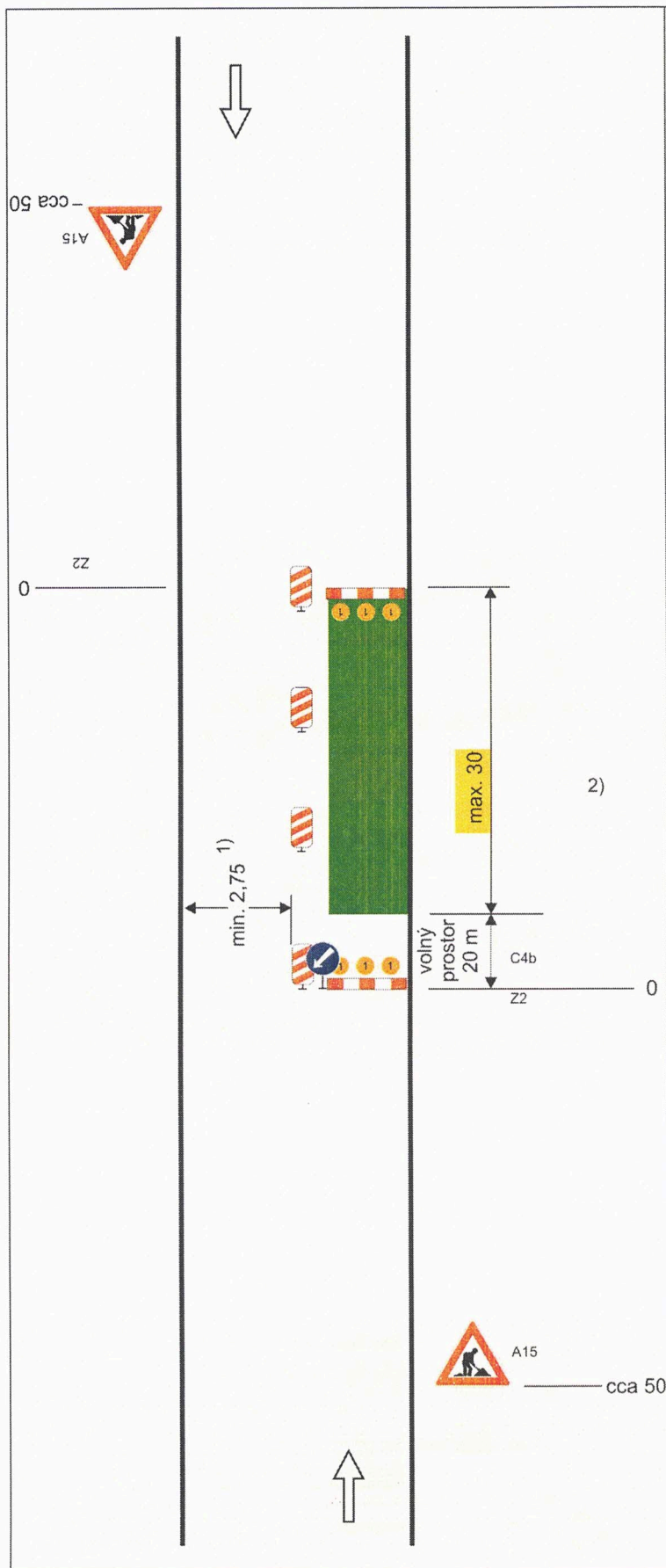


Schéma B/2

Standardní pracovní místo na pozemní komunikaci s malým dopravním zatížením. Zúžení vozovky na jeden jízdní pruh.

příčná uzávěra zábranou
minimálně 3 výstražná světla typu 1

podélná uzávěra oboustrannými
směrovacími deskami
odstup max. 10m

podélná uzávěra zábradlím na
straně chodníku/stezky pro cyklisty

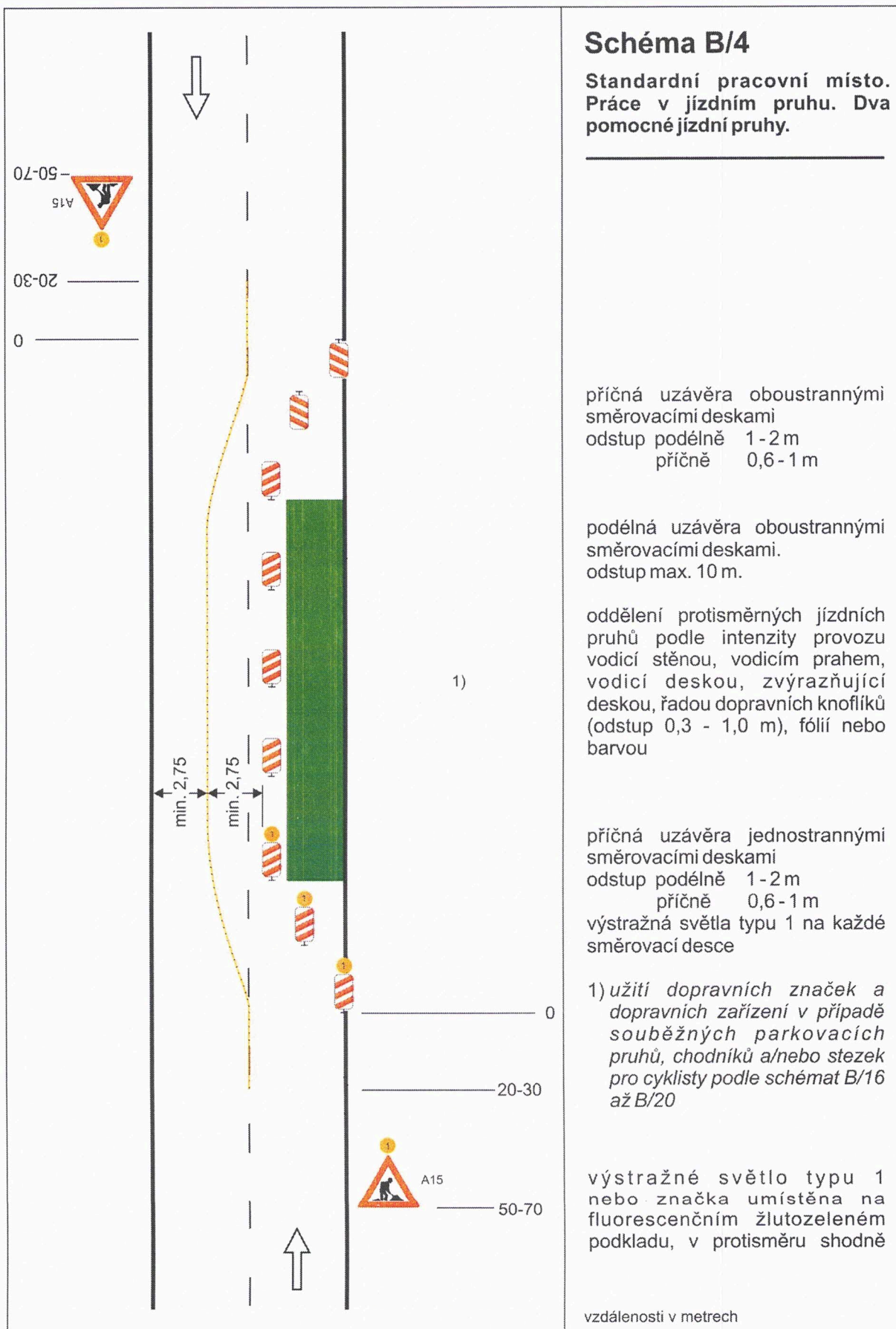
příčná uzávěra zábranou
minimálně 3 výstražná světla typu 1

1) může být ve výjimečných případech menší (viz kap. 6.1.2.)

2) užití dopravních značek a dopravních zařízení v případě souběžných parkovacích pruhů, chodníků a/nebo stezek pro cyklisty podle schémat B/16 až B/20

vzdálenosti v metrech







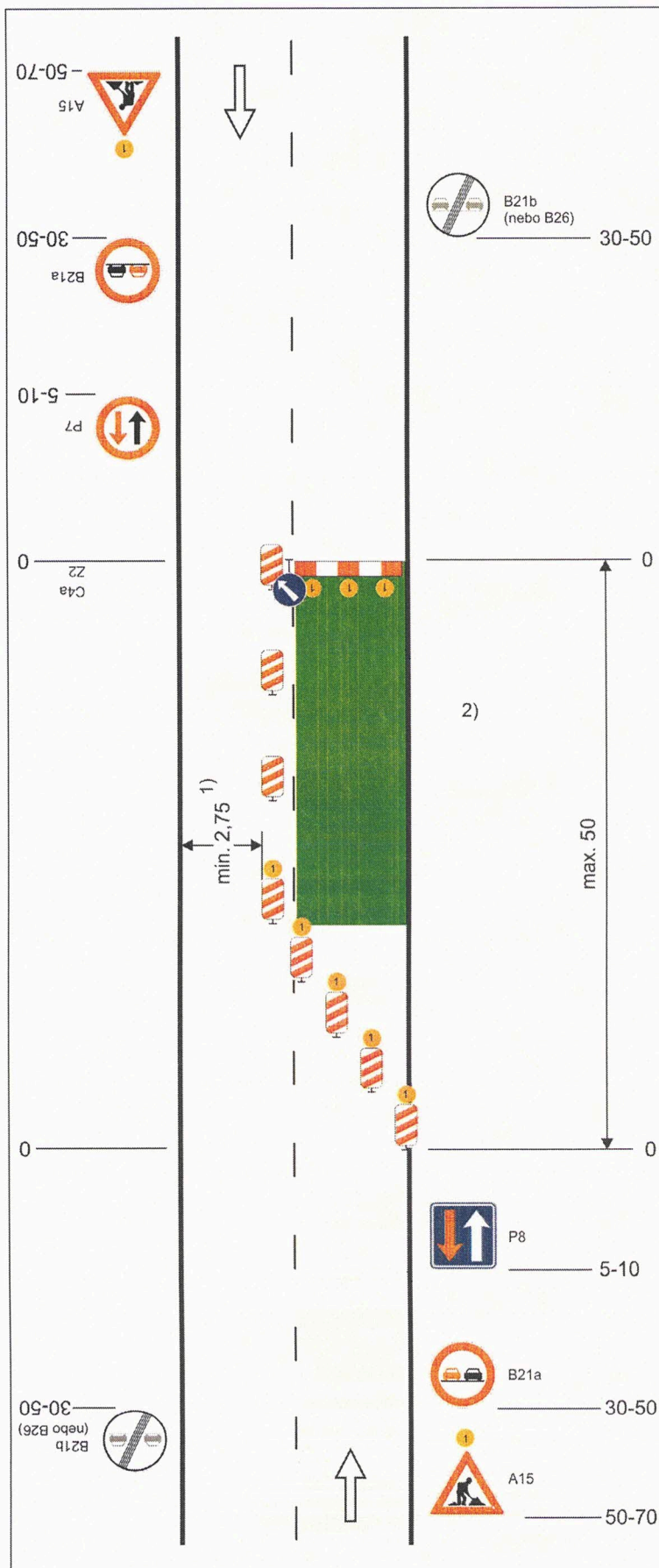


Schéma B/5.2

Standardní pracovní místo. Zúžení vozovky na jeden jízdní pruh. V případě úpravy přednosti v jízdě dopravními značkami.

výstražné světlo typu 1
 nebo značka umístěna na
 fluorescenčním žlutozeleném
 podkladu, v protisměru shodně

příčná uzávěra zábranou
 minimálně 3 výstražná světla
 typu 1

podélná uzávěra oboustrannými
 směrovacími deskami
 odstup max. 10 m

příčná uzávěra jednostrannými
 směrovacími deskami
 odstup podélně 1-2 m
 příčně 0,6-1 m
 výstražná světla typu 1 na každé
 směrovací desce

1) může být ve výjimečných
 případech menší (viz kap.
 6.1.2.)

2) užití dopravních značek a
 dopravních zařízení v případě
 souběžných parkovacích
 pruhů, chodníků a/nebo stezek
 pro cyklisty podle schémat B/16
 až B/20

vzdálenosti v metrech

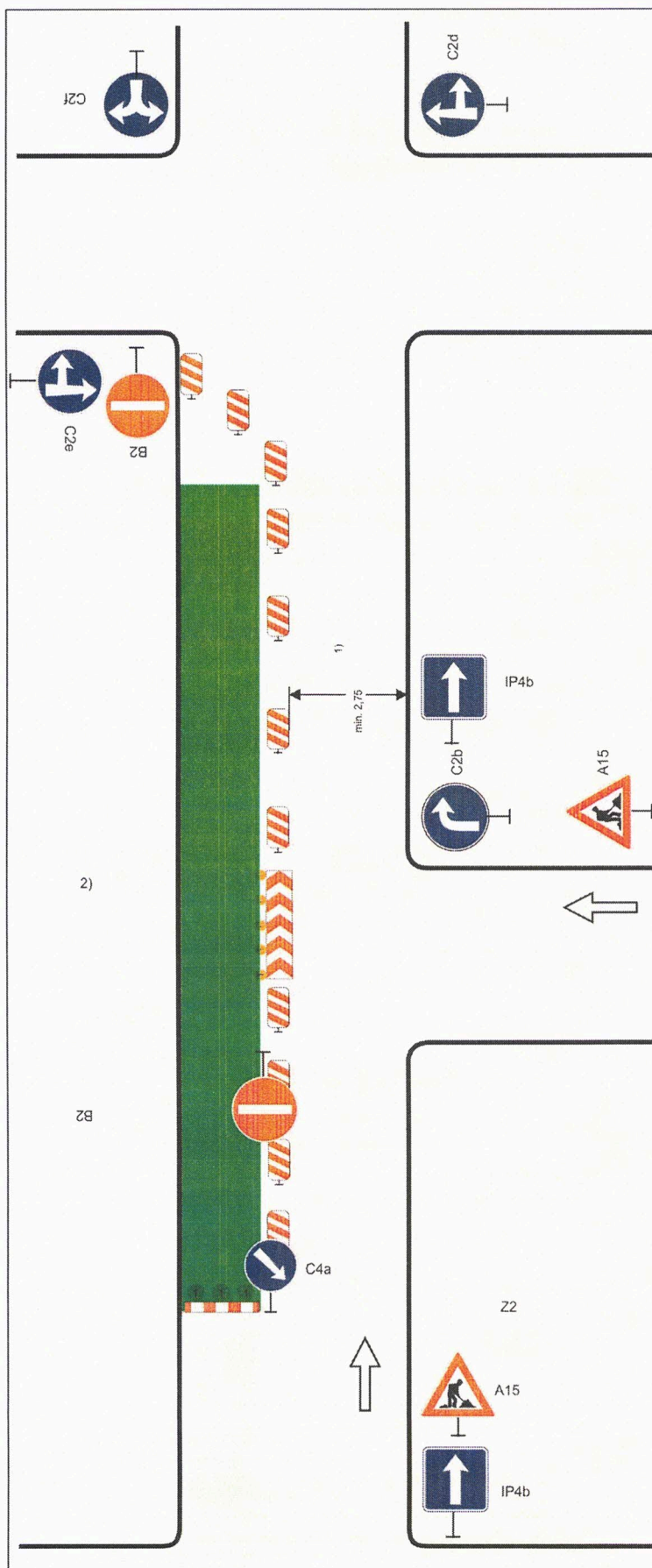


Schéma B/14.1

**Standardní pracovní místo.
Zjednosměrnění pozemní
komunikace.**

případně se zřizuje objížďka

podélná uzávěra jednostrannými
směrovacími
deskami odstup max. 10 m

příčná uzávěra vodící tabulí
výstražná světla typu 1

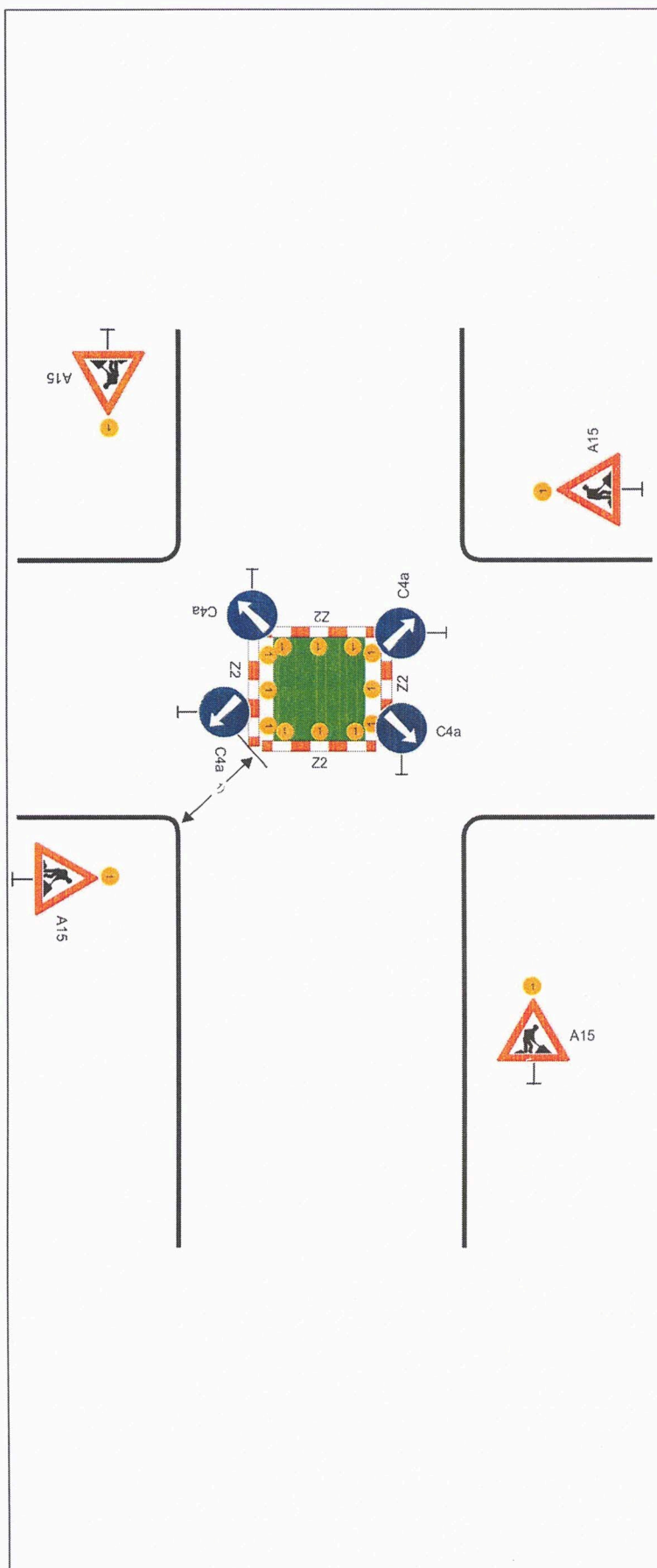
příčná uzávěra zábranou nebo
třemi směrovacími deskami
minimálně 3 výstražná světla
typu 1

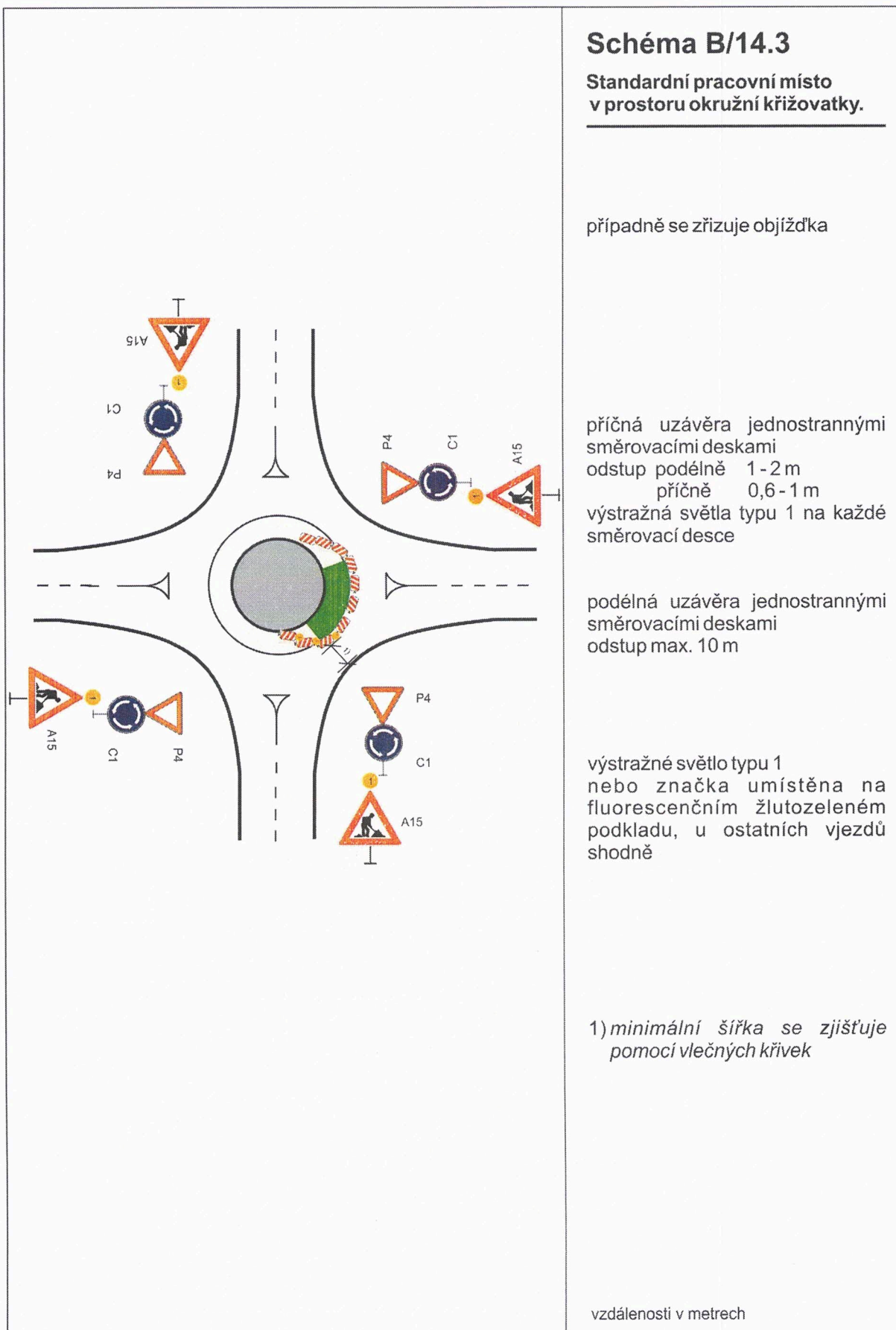
1) může být ve výjimečných
případech menší (viz kap.
6.1.2.)

2) užití dopravních značek a
dopravních zařízení v případě
souběžných parkovacích
pruhů, chodníků a/nebo
stezek pro cyklisty podle
schémat B/16 až B/20

vzdálenosti v metrech

[Signature]

	<h2>Schéma B/14.2</h2> <h3>Standardní pracovní místo v prostoru křižovatky.</h3> <hr/> <p>vedení provozu (užití značek č. C 4 a až č. C 4 c) závisí na konkrétním umístění pracovního místa v prostoru křižovatky, případně se pro určitý směr zřizuje objížďka</p> <p>příčné uzávěry zábranou minimálně 3 výstražná světla typu 1</p> <p>výstražné světlo typu 1 nebo značka umístěna na fluorescenčním žlutozeleném podkladu, u ostatních vjezdů shodně</p> <p>1) minimální šířka se zjišťuje pomocí vlečných křivek</p> <p>Pozn.: Pro usměrnění provozu v prostoru křižovatky lze užít směrovacích desek (č. Z4a až č. Z4c) dle konkrétní situace</p> <p>vzdálenosti v metrech</p>
--	---



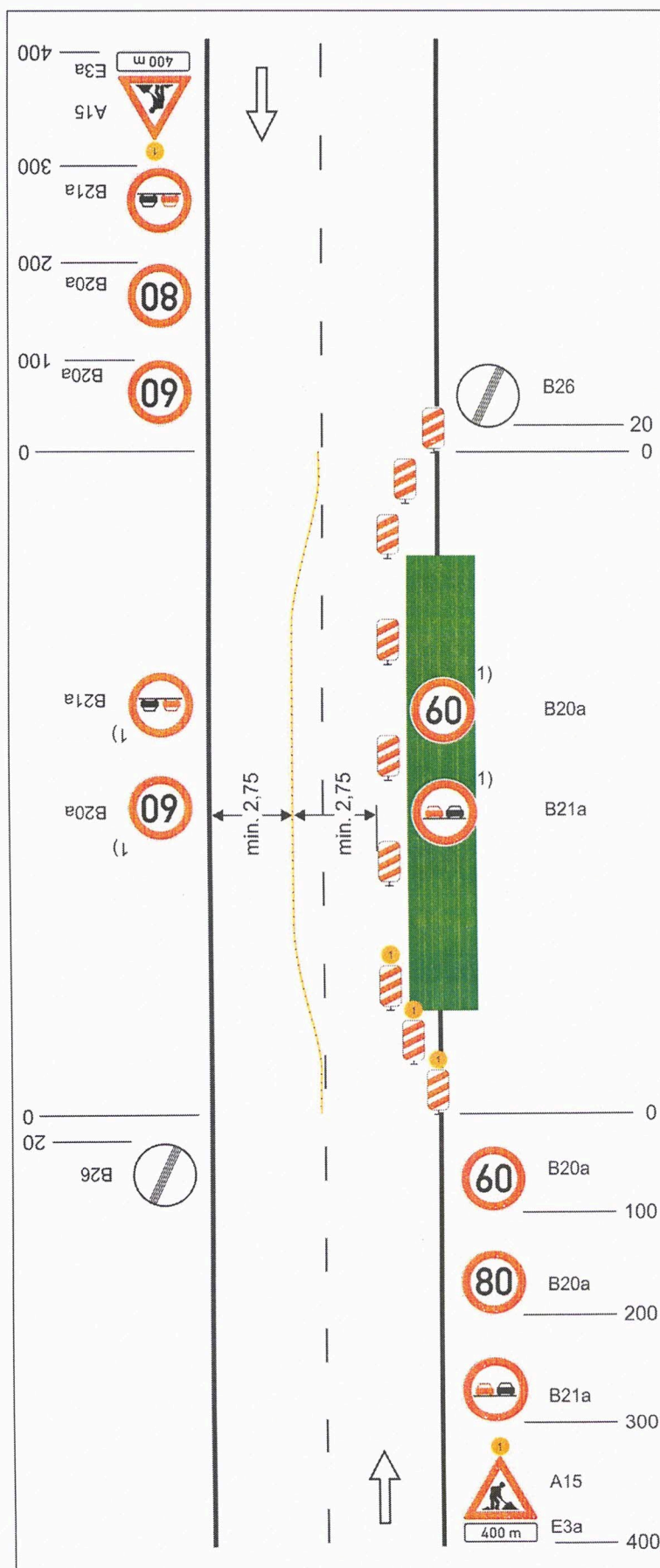


Schéma C/3

Standardní pracovní místo.
Práce v jízdním pruhu. Dva
pomocné jízdní pruhy.

příčná uzávěra jednostrannými
směrovacími deskami

oddělení protisměrných jízdních
pruhů podle intenzity provozu
zvýrazňujícími deskami,
dopravními knoflíky (odstup 0,5 -
1 m) fólií nebo barvou

podélná uzávěra oboustrannými
směrovacími deskami
odstup max. 20 m

příčná uzávěra jednostrannými
směrovacími deskami

výstražná světla typu 1 na každé
směrovací desce

1) opakování v případě podélné
uzávěry delší než 300 m po
300 m - 500 m

výstražné světlo typu 1 nebo
značka umístěna na
fluorescenčním podkladu,
v protisměru shodně

vzdálenosti v metrech