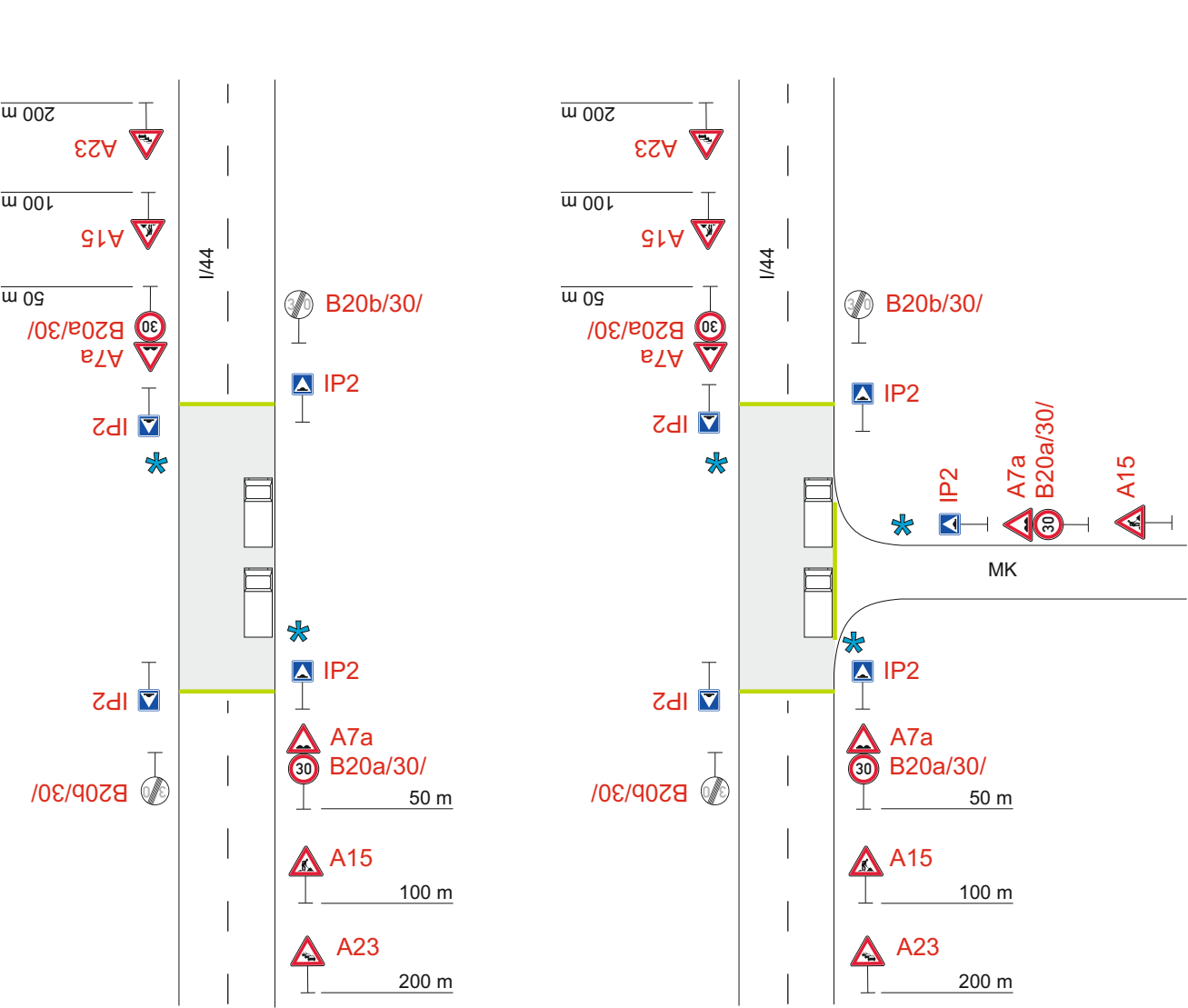
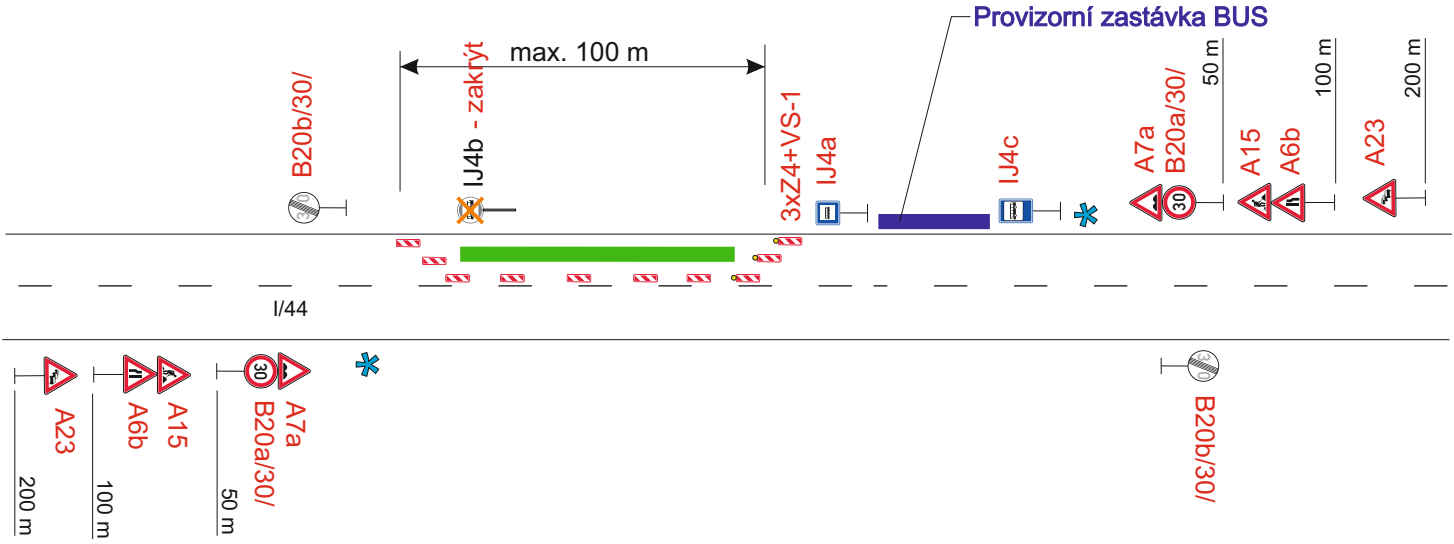
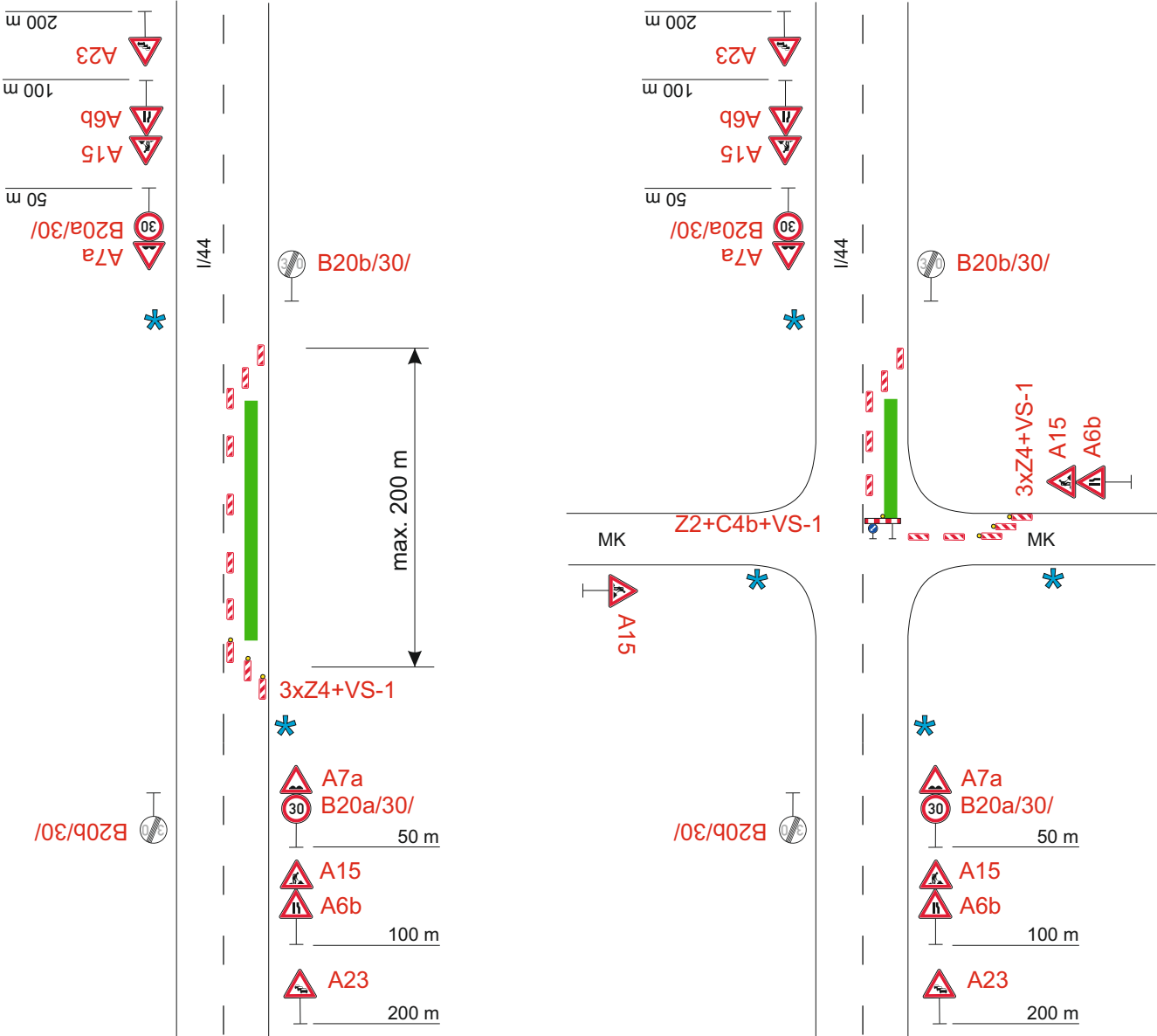


Schéma

Frézování

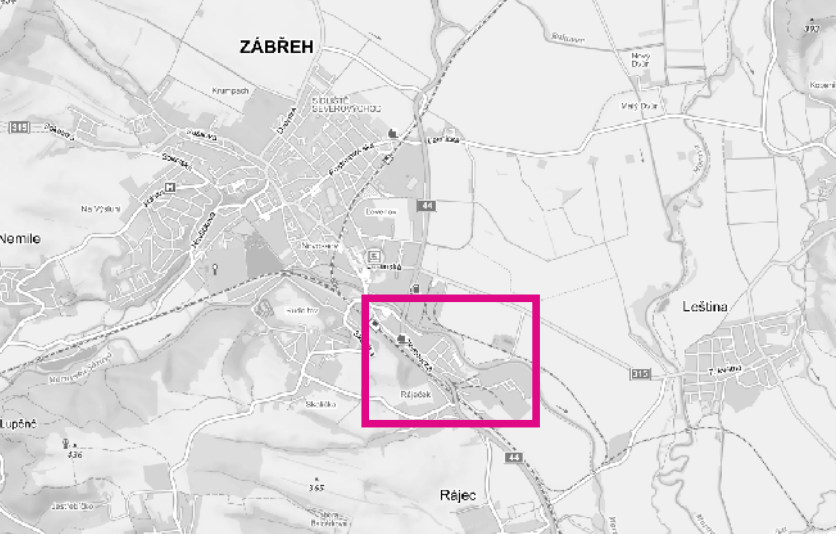


Pokládka

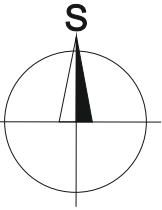


- Legenda:
- Provoz bude v pracovní dobu řízen pracovníky stavby, po pracovní době bude DZ staženo ke kraji vozovky.
  - Odfrézovaná vozovka
  - Uzavřený úsek
  - Nástriek barvou na hranu odfrézované vozovky

Situace



**STANOVENO**  
**KUOK 102289/2021**  
KRAJSKÝ ÚŘAD OLOMOUČSKÝ KRAJE  
ODBOR DOPRAVY A SILNIČNÍHO  
HOSPODÁŘSTVÍ



|  |                                    |   |             |              |
|--|------------------------------------|---|-------------|--------------|
| Vypracoval:                                    | Datum:                             | <div>SEKNE</div> <div>SEKNE, spol. s r.o.<br/>Hamerská 12, 772 00 Olomouc<br/>DIČ: CZ62363701<br/>tel./fax: 585 311 867</div> |             |              |
| Ing. Jiří Bluma                                | 27.9.2021                          |   |             |              |
| Název akce:                                    |                                    |   |             |              |
| OLK Velkoplošné vysprávkvy -<br>- oblast sever |                                    |   |             |              |
| Název objektu:                                 | Přechodné dopravní značení         | Formát:   | Č. výkresu: | Č. soupravy: |
| Příloha:                                       | Částečná uzavírka sil. I/44 Zábřeh | 3xA4  | 2           |              |