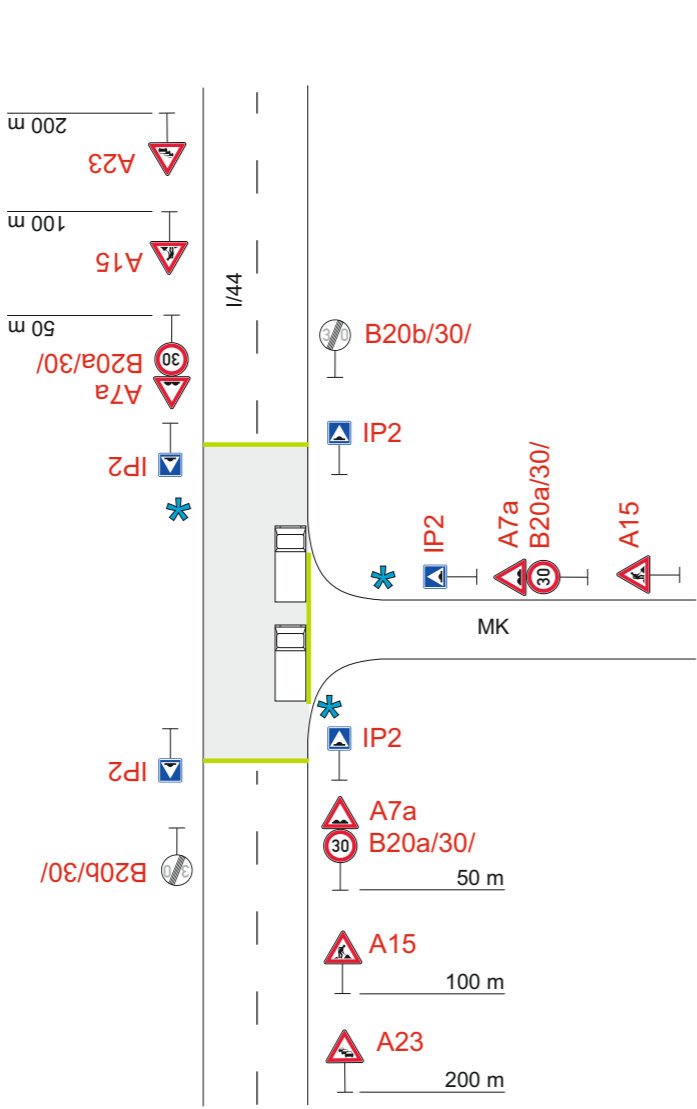
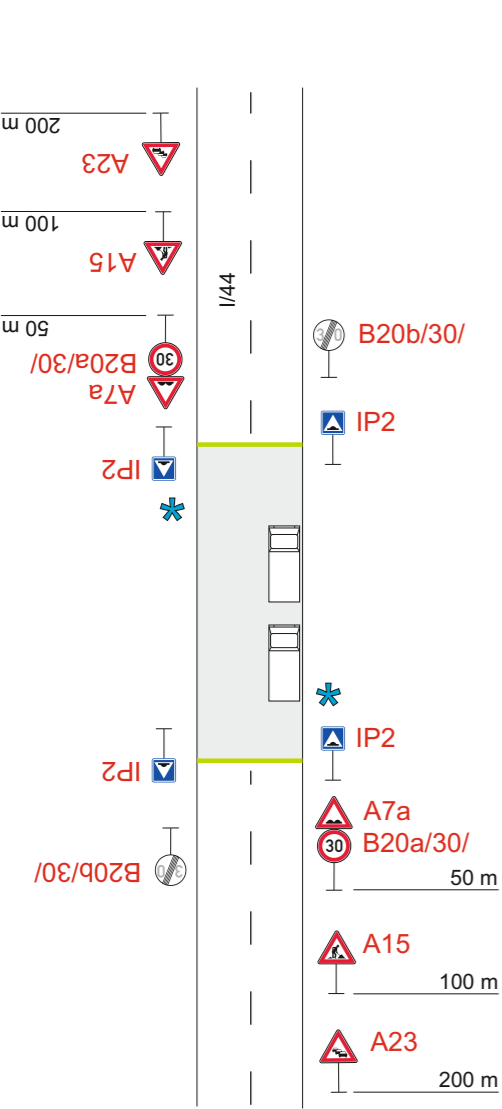
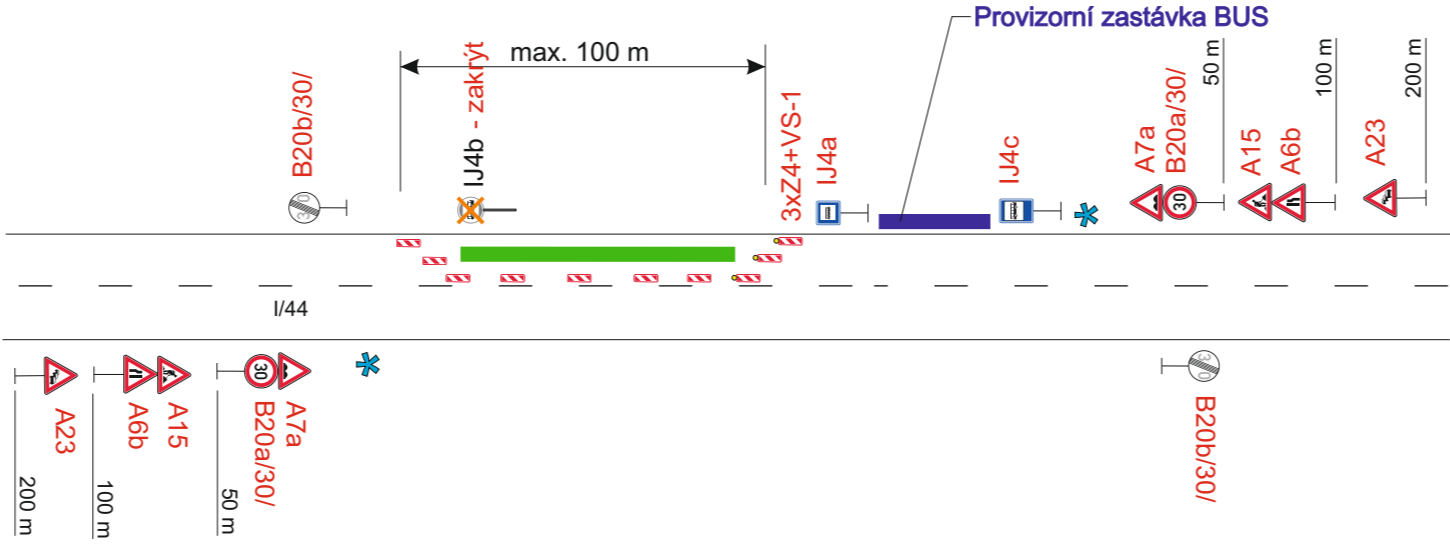
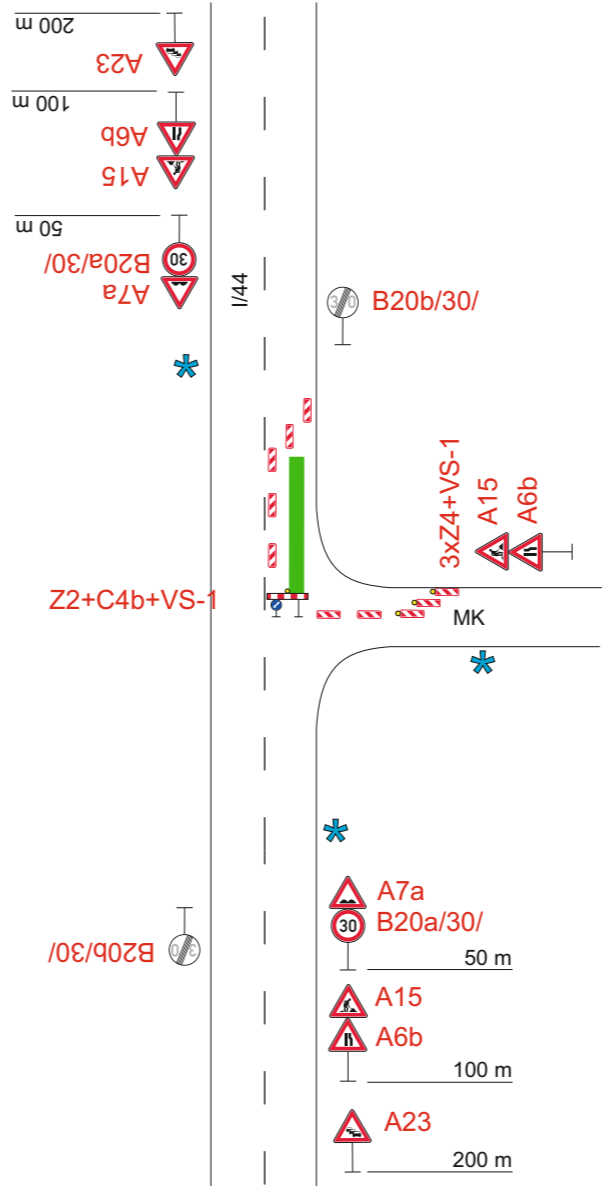
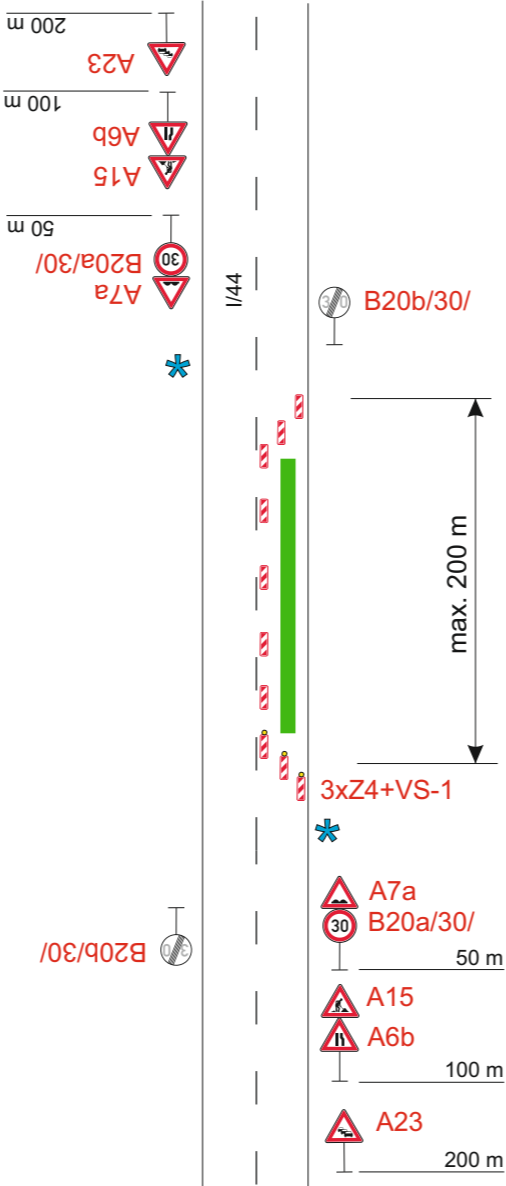


Schéma

Frézování

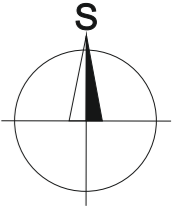
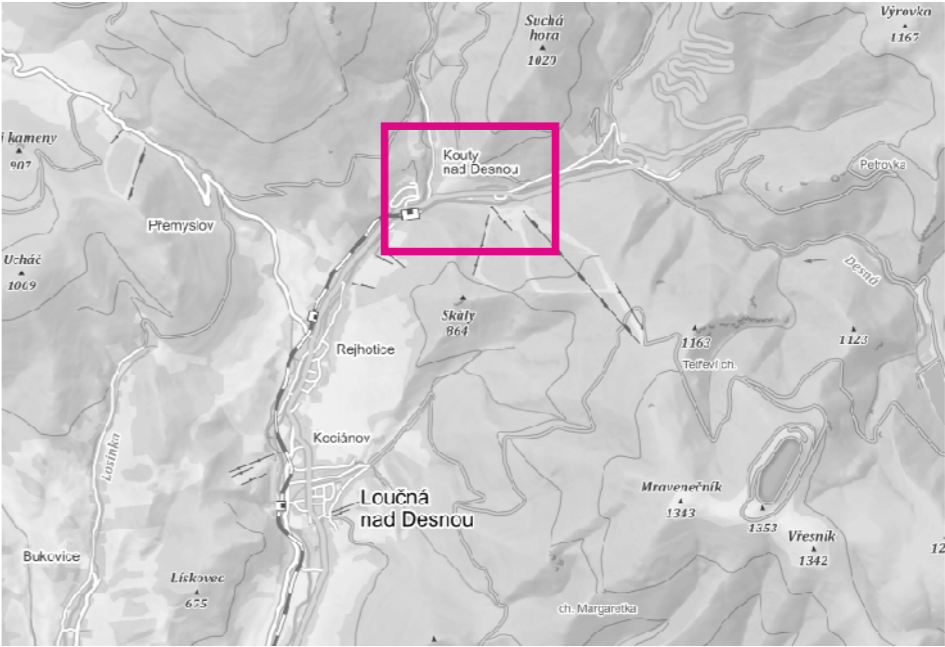


Pokládka

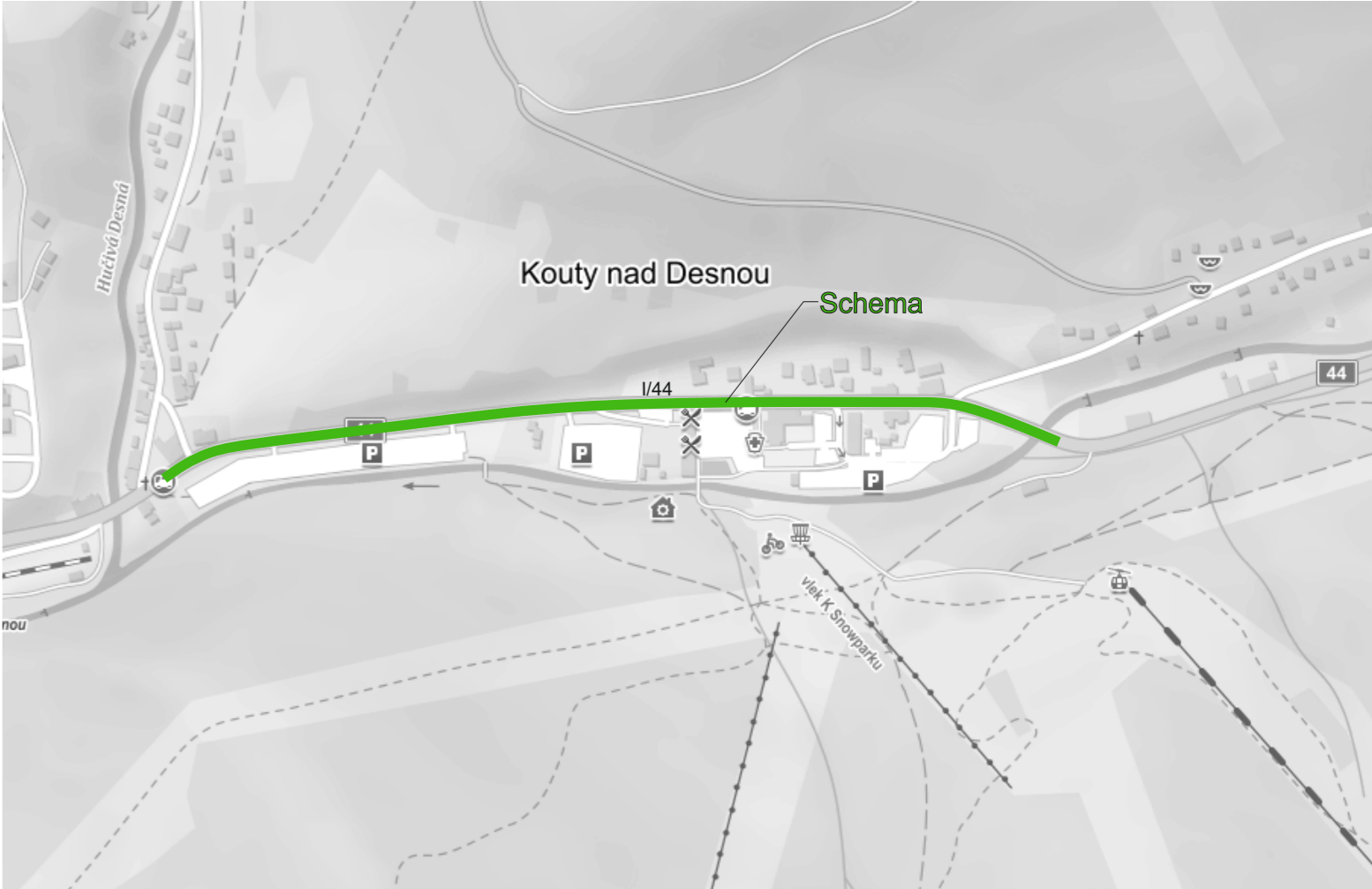


- Legenda:
- Provoz bude v pracovní dobu řízen pracovníky stavby, po pracovní době bude DZ staženo ke kraji vozovky.
  - Odfrézovaná vozovka
  - Uzavřený úsek
  - Náštřík barvou na hranu odfrézované vozovky

Situace



STANOVENO  
KUK 102289/2021  
ČESKÝ ÚŘAD OLOMOUCKÉHO KRAJE  
ODBOR DOPRAVY A SILNIČNÍHO  
HOSPODÁŘSTVÍ



Vypracoval:	Datum:	<b>SEKNE</b> SEKNE, spol. s r.o. Hamerská 12, 772 00 Olomouc DIČ: CZ62363701 tel./fax: 585 311 867		
Ing. Jiří Bluma	27.9.2021			
Název akce:		OLK Velkoplošné vysprávký - - oblast sever		
Název objektu:		Přechodné dopravní značení	Formát:	Č. výkresu:
Příloha:		Částečná uzavírka sil. I/44 Kouty nad Desnou	3xA4	4
			Č. soupravy:	