

Schéma B/14.1

**Standardní pracovní místo.
Zjednosměrnění pozemní
komunikace.**

případně se zřizuje objíždka

STANOVENO

KUOK 118195/2021

KRAJSKÝ ÚŘAD OLOMOUCKÉHO KRAJE

ODBOR DOPRAVY A SILNIČNÍHO

HOSPODÁŘSTVÍ

podélná uzávěra jednostrannými
směrovacími
deskami odstup max. 10 m

příčná uzávěra vodicí tabuli
výstražná světla typu 1

příčná uzávěra zábranou nebo
třemi směrovacími deskami
minimálně 3 výstražná světla
typu 1

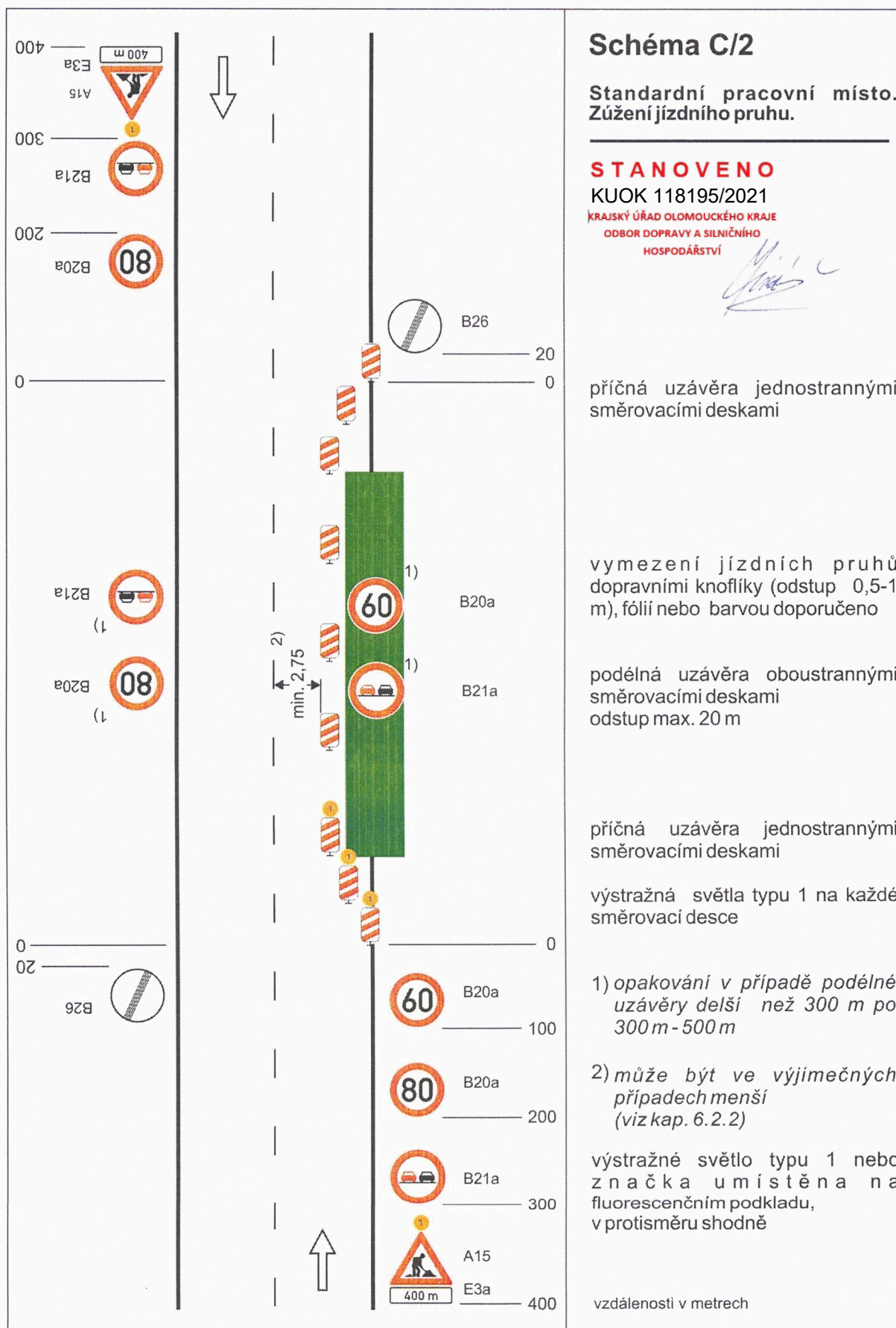
1) může být ve výjimečných případech menší (viz kap. 6.1.2.)

2) užití dopravních značek a dopravních zařízení v případě souběžných parkovacích pruhů, chodníků a/nebo stezek pro cyklisty podle schémat B/16 až B/20

vzdálenosti v metrech



	<h2>Schéma B/14.3</h2> <p>Standardní pracovní místo v prostoru okružní křižovatky.</p> <hr/> <p>případně se zřizuje objížďka</p> <p>STANOVENO KUOK 118195/2021 KRAJSKÝ ÚŘAD OLOMOUCKÉHO KRAJE ODBOR DOPRAVY A SILNIČNÍHO HOSPODÁŘSTVÍ</p> <p>příčná uzávěra jednostrannými směrovacími deskami odstup podélně 1 - 2 m příčně 0,6 - 1 m výstražná světla typu 1 na každé směrovací desce</p> <p>podélná uzávěra jednostrannými směrovacími deskami odstup max. 10 m</p> <p>výstražné světlo typu 1 nebo značka umístěna na fluorescenčním žlutozeleném podkladu, u ostatních vjezdů shodně</p> <p>1) minimální šířka se zjišťuje pomocí vlečných křivek</p> <p>vzdálenosti v metrech</p>
--	---



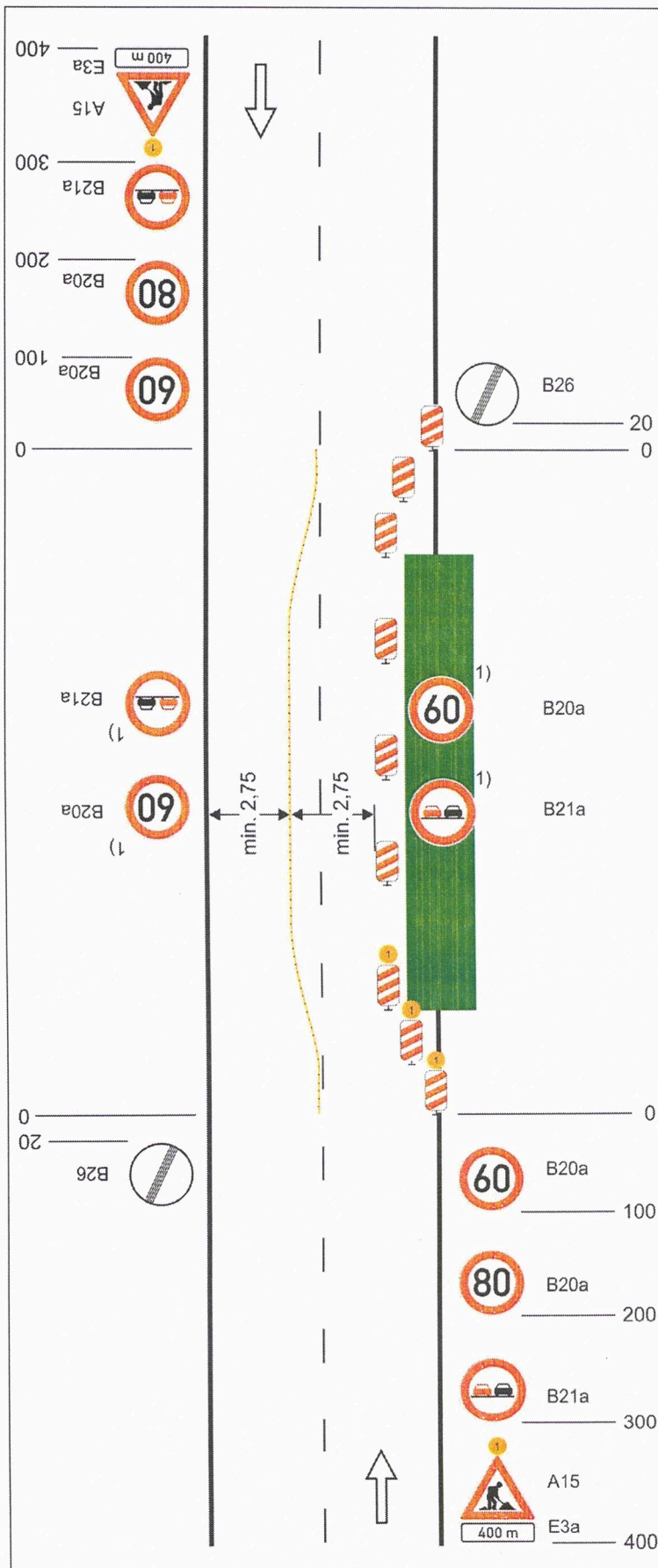


Schéma C/3

Standardní pracovní místo.
Práce v jízdní pruhu. Dva
pomocné jízdní pruhy.

STANOVENO

KUOK 118195/2021

KRAJSKÝ ÚŘAD OLOMOUCKÉHO KRAJE
ODBOR DOPRAVY A SILNIČNÍHO
HOSPODÁŘSTVÍ

příčná uzávěra jednostrannými
směrovacími deskami

oddělení protisměrných jízdních
pruhů podle intenzity provozu
zvýrazňujícími deskami,
dopravními knoflíky (odstup 0,5 -
1 m) fólií nebo barvou

podélná uzávěra oboustrannými
směrovacími deskami
odstup max. 20 m

příčná uzávěra jednostrannými
směrovacími deskami

výstražná světla typu 1 na každé
směrovací desce

1) opakování v případě podélné
uzávěry delší než 300 m po
300 m - 500 m

výstražné světlo typu 1 nebo
značka umístěna na
fluorescenčním podkladu,
v protisměru shodně

vzdálenosti v metrech