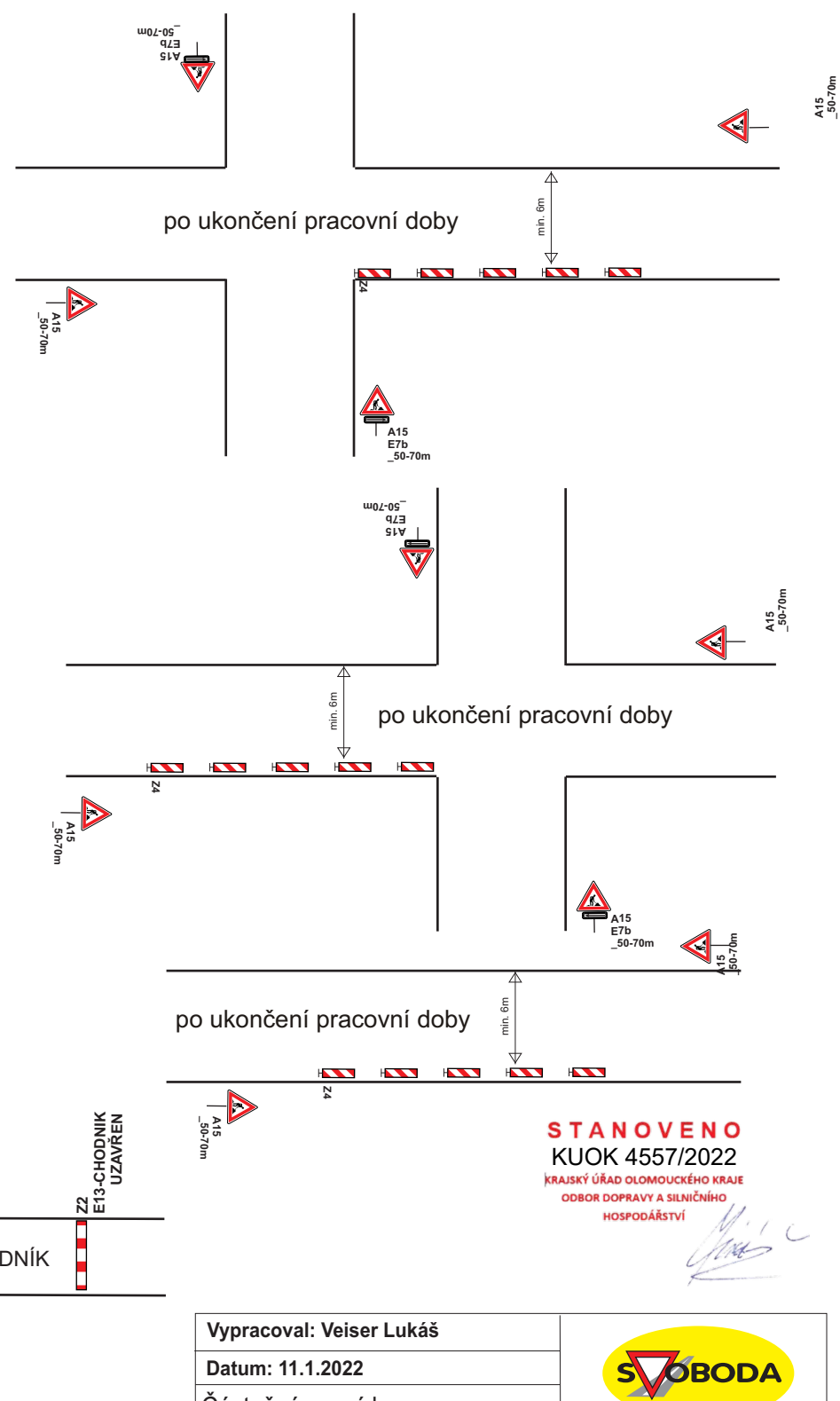
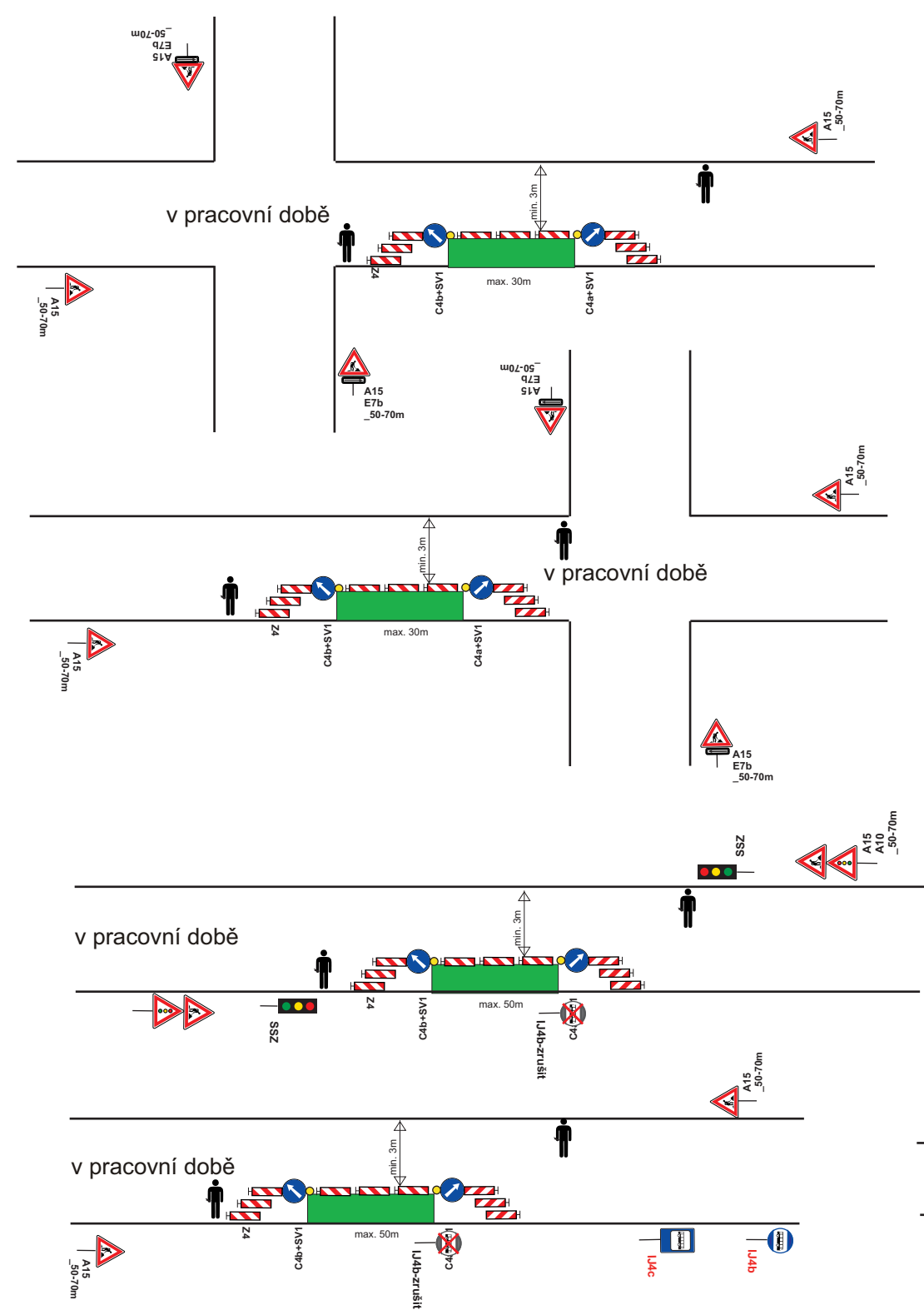



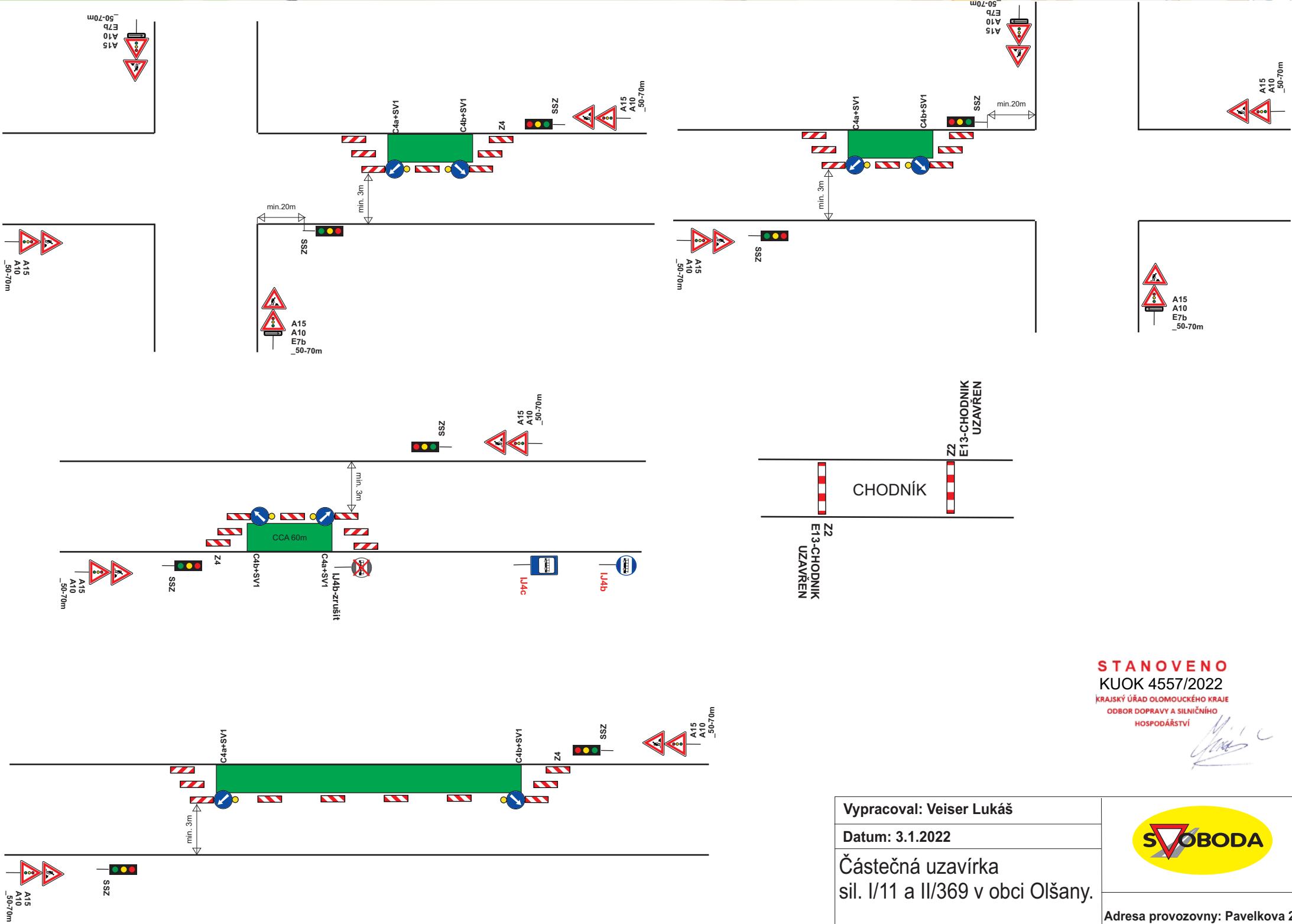
Částečná uzavírka sil. I/11 a III/3682 v obci Klášterec.



Pro zajištění bezpečnosti a plynulosti silničního provozu bude při nedostatečných rozhledových podmínkách (např. umístění vozidel stavby v prostoru pracovního místa na komunikaci, umístění staveništního materiálu a techniky atd...), při tvorbě kolon a při snížené viditelnosti (mlha, sněžení, hustý déšť apod.), provoz řízen aplikací ručního řízení provozu náležitě poučenou osobou na místě akce za podmínek, dle ust. § 79 zák. 361/2000 Sb., která bude vybavena a označena dle vyhlášky č. 294/2015 Sb.

Vypracoval: Veiser Lukáš		
Datum: 11.1.2022		
Částečná uzavírka sil. I/11 a III/3682 v obci Klášterec.		Adresa provozovny: Pavelkova 2 Olomouc 772 00

Částečná uzavírka sil. I/11 a II/369 v obci Olšany.



STANOVENO
KUOK 4557/2022
KRAJSKÝ ÚŘAD OLOMOUCKÉHO KRAJE
ODBOR DOPRAVY A SILNIČNÍHO
HOSPODÁŘSTVÍ

[Signature]

Vypracoval: Veiser Lukáš
Datum: 3.1.2022
Částečná uzavírka
sil. I/11 a II/369 v obci Olšany.



Adresa provozovny: Pavelkova 2
Olomouc 772 00