

# Částečná uzavírka sil. I/44 v Koutech nad Desnou.



**STANOVENO**

KVOK 47813/2022

ZNAČKA

02.-05-2022

DATUM

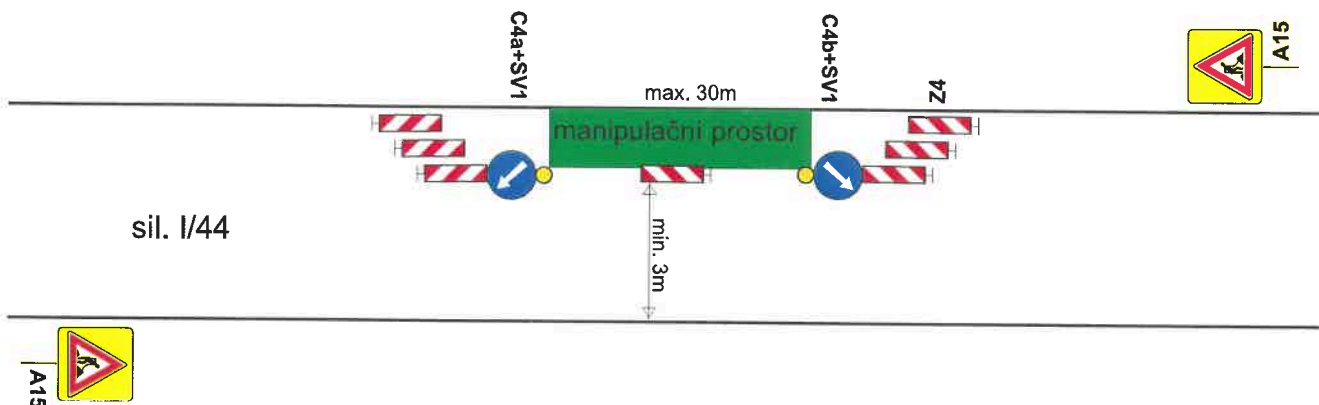
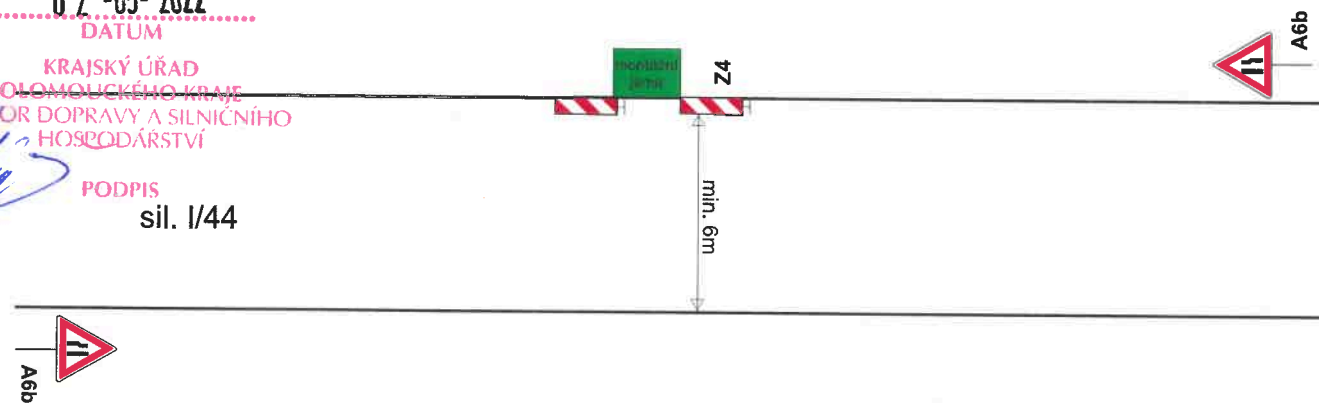
KRAJSKÝ ÚŘAD

OLOMOUCKÉHO KRAJE

ODBOR DOPRAVY A SILNIČNÍHO  
HOSPODÁŘSTVÍ

PODPIS

sil. I/44



Vypracoval: Veiser Lukáš

Datum: 6.4.2022

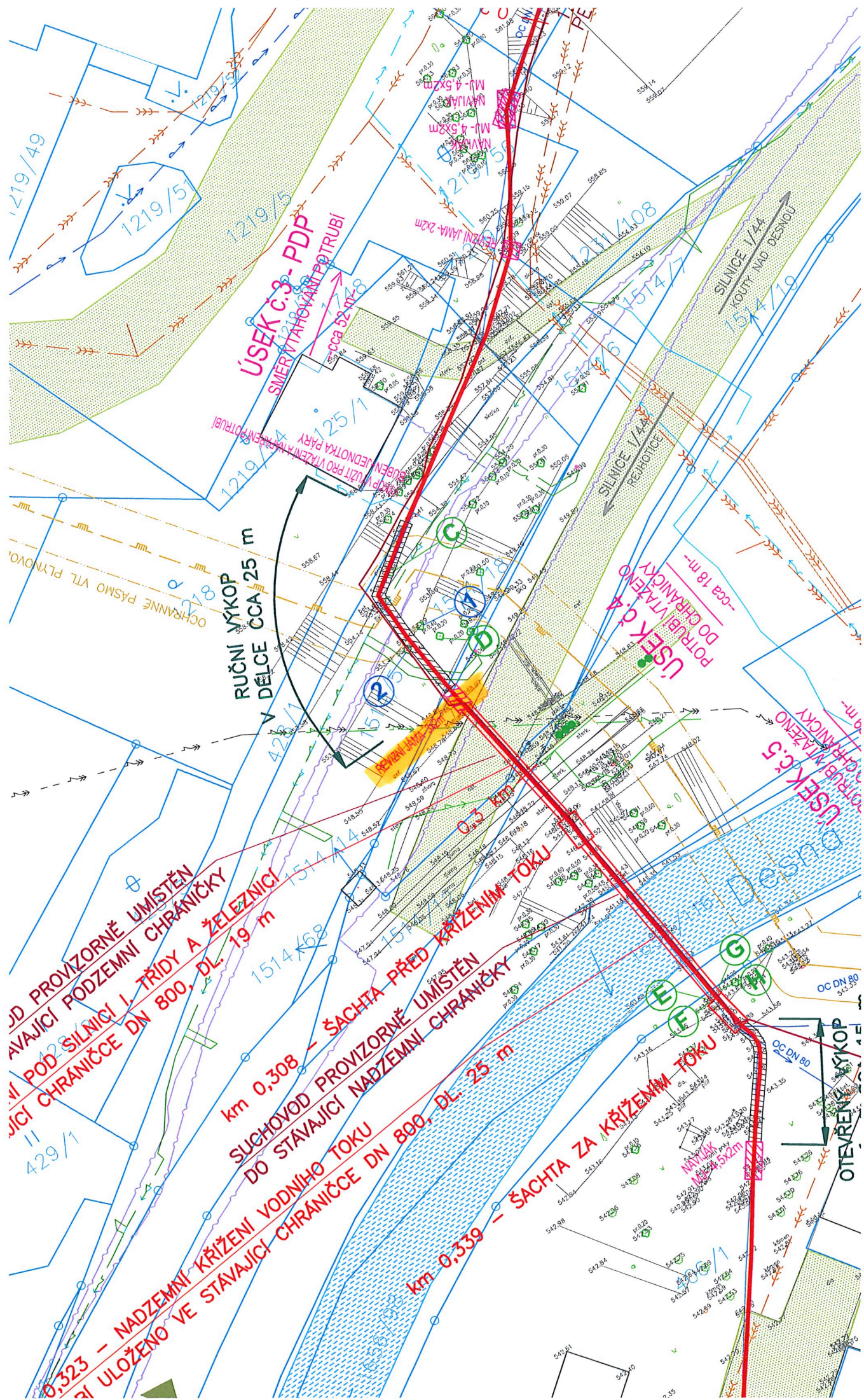
Částečná uzavírka  
sil. I/44 v Koutech nad Desnou.

Adresa provozovny: Pavelkova 2  
Olomouc 772 00



Pro zajištění bezpečnosti a plynulosti silničního provozu bude při nedostatečných rozhledových podmínkách ( např. umístění vozidel stavby v prostoru pracovního místa na komunikaci, umístění staveništního materiálu a techniky atd... ), při tvorbě kolon a při snížené viditelnosti (mlha, sněžení, hustý déšť apod.), provoz řízen aplikací ručního řízení provozu náležitě poučenou osobou na místě akce za podmínek, dle ust. § 79 zák. 361/2000 Sb., která bude vybavena a označena dle vyhlášky č. 294/2015 Sb.





ÚSEK C.3 - PDP  
SMĚRYTAHOVNÍ POTRUBÍ  
cca 52 m

ÚŽIT PRO VÍŘENÍ A PLYNY  
V JEDNOTKOVÉ PÁRY  
cca 52 m

RUČNÍ VÝKOP  
V DÉLCE CCA 25 m

ÚSEK C.4  
POTRUBÍ VTAŽENO  
DO OCHRANICKY  
cca 18 m

ÚSEK C.5  
POTRUBÍ VTAŽENO  
DO OCHRANICKY  
cca 18 m

PROVIZORNĚ UMÍSTĚN  
AVAJÍCÍ POD SILNICÍ I. TŘÍDY A ŽELEZNICÍ  
VÍŘENÍ CHRÁNICÍ DN 800, DL. 19 m

km 0.308 - ŠACHTA PŘED KŘÍŽENÍM TOKU  
SUCHOVOD PROVIZORNĚ UMÍSTĚN  
DO STÁVAJÍCÍ NADZEMNÍ CHRÁNICÍ

0.323 - NADZEMNÍ KŘÍŽENÍ VODNÍHO TOKU  
PŘI ULOŽENÍ VE STÁVAJÍCÍ CHRÁNICÍ DN 800, DL. 25 m

km 0.339 - ŠACHTA ZA KŘÍŽENÍM TOKU

OTEVŘENÝ VÝKOP



