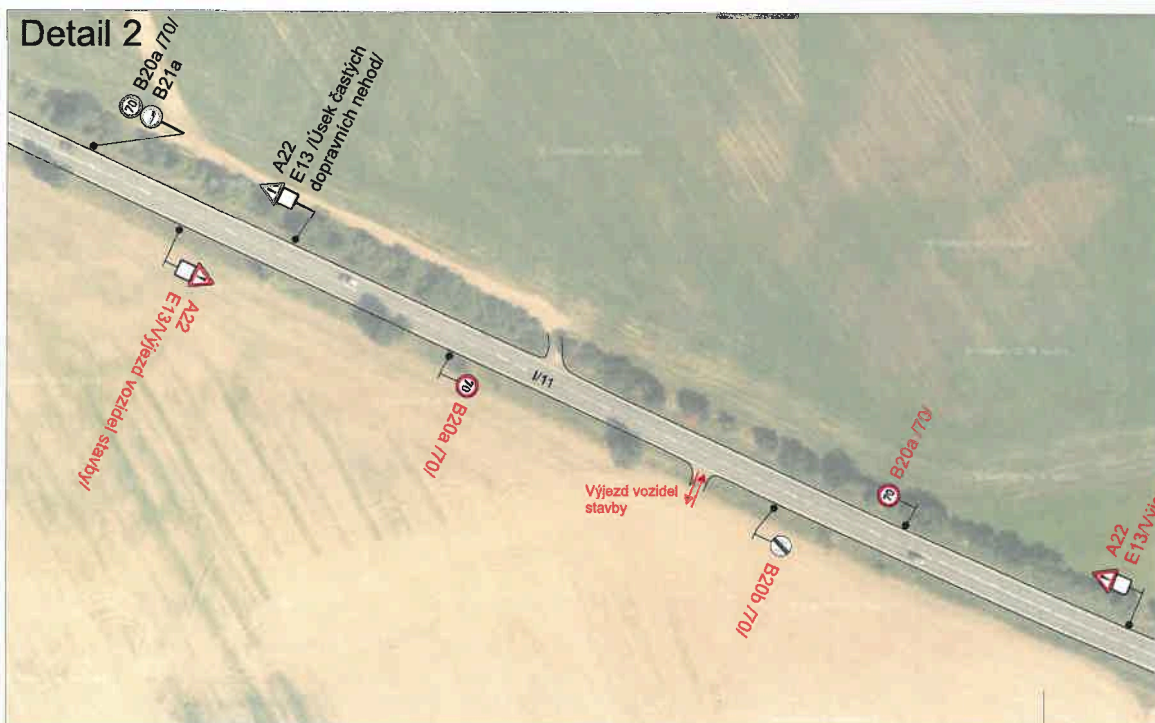


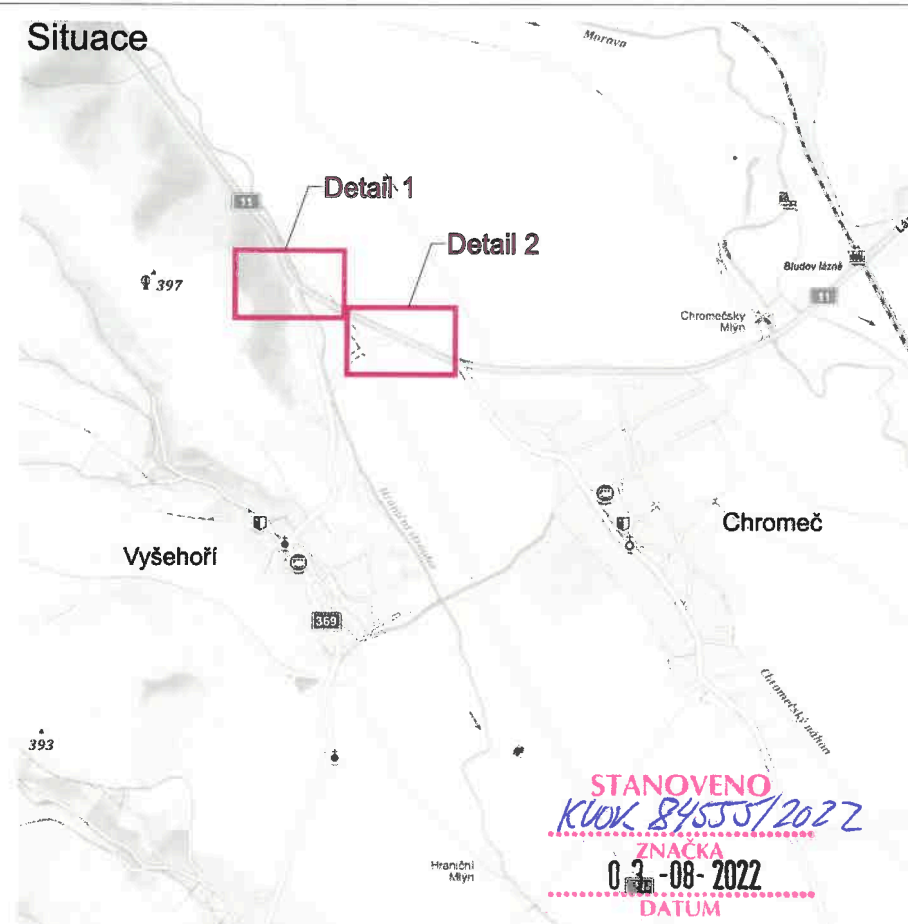
Detail 1



Detail 2



Situace



## Legenda:



B20a /70/ B21a Trvalé dopravní značení



A22 E13 Přechnodé dopravní značení

Vypracoval: Ing. Jiří Bluma	Datum: 1.7.2022	<b>SEKNE</b> SEKNE, spol. s r.o. Hamerská 12, 772 00 Olomouc DIČ: CZ62363701 tel./fax: 585 311 867	
Název akce:  I/11 Postřelmov - Chromeč			
Název objektu: Přechnodé dopravní značení	Formát:	Č. výkresu:	Č. soupravy:
Příloha: Výjezd vozidel stavby	2xA4	1	