

Schéma B/2

Standardní pracovní místo na pozemní komunikaci s malým dopravním zatížením. Zúžení vozovky na jeden jízdní pruh.

STANOVENO

KUOK 129576/2022

ZNAČKA

12-12-2022

.....
DATUM

KRAJSKÝ ÚŘAD
OLMOUCKÉHO KRAJE
ODBOR DOPRAVY A SILNICKÉHO
HOSPODÁŘSTVÍ

PODINS

příčná uzávěra zábranou
minimálně 3 výstražná světla typu 1

podélná uzávěra obou-strannými
směrovacími deskami
odstup max.10m

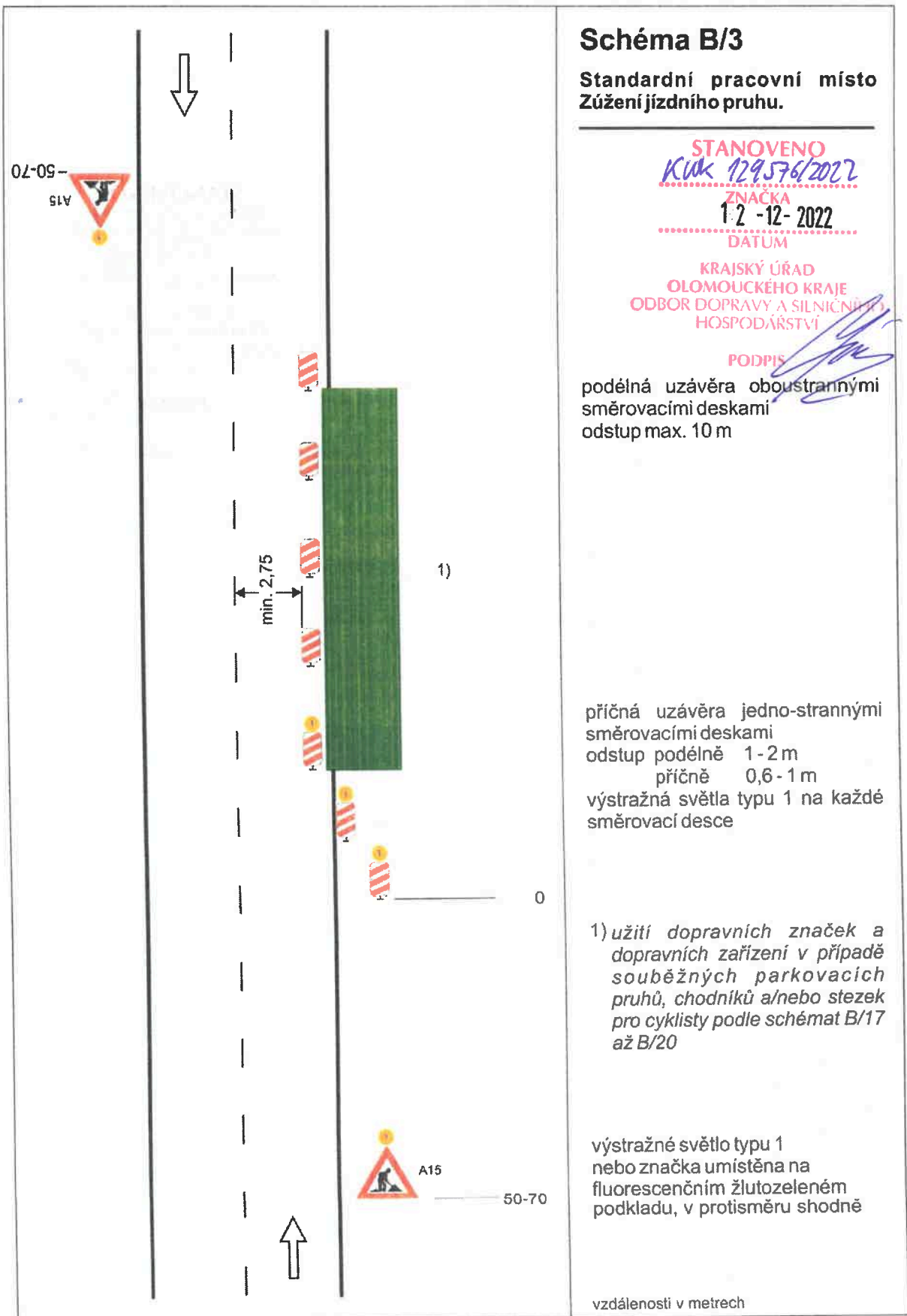
podélná uzávěra zábradlím na
straně chodníku/stezky pro cyklisty

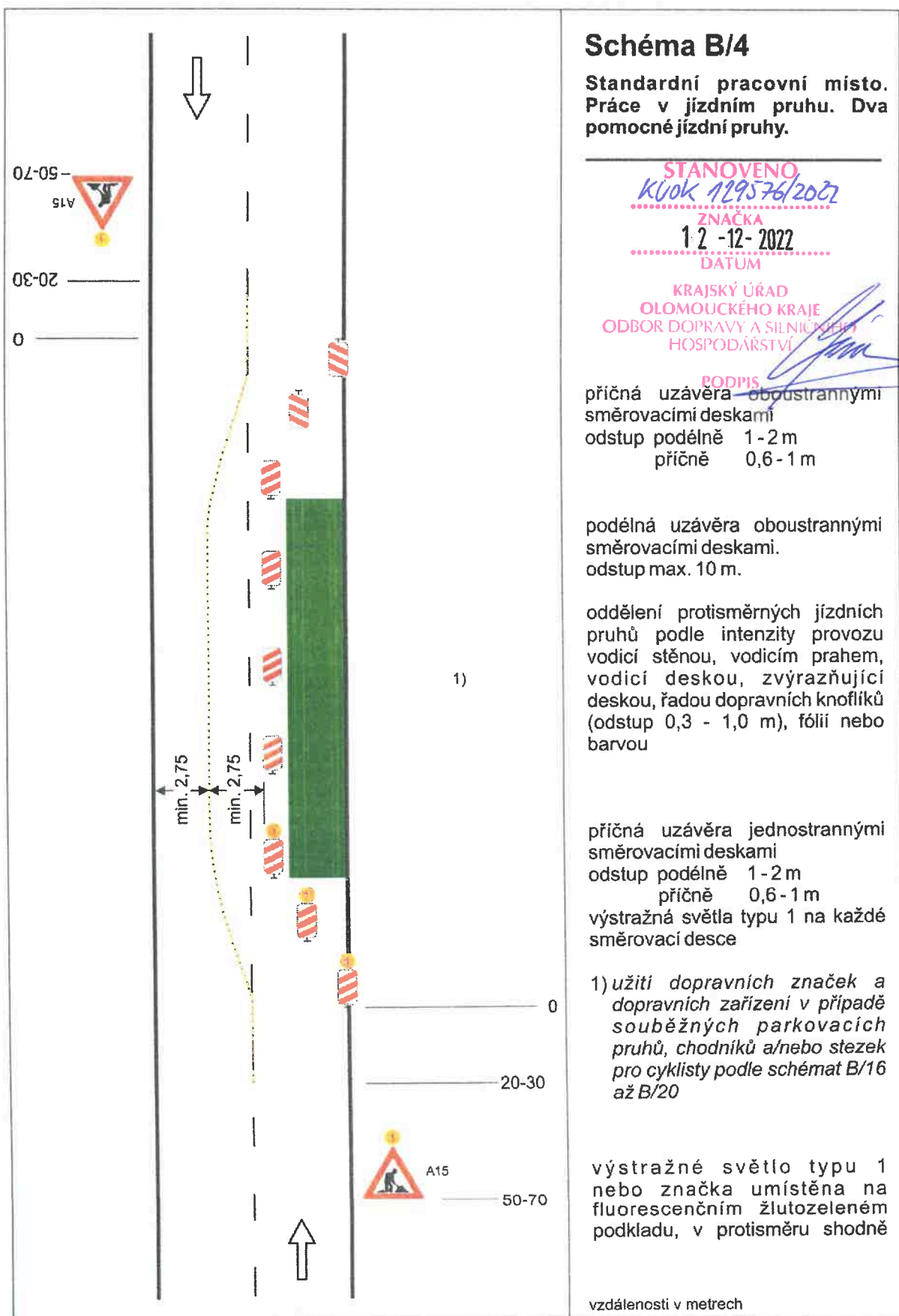
příčná uzavěra zábranou
minimálně 3 výstražná světla typu 1

1) může být ve výjimečných případech menší (viz kap. 6.1.2.)

2) užití dopravních značek a dopravních zařízení v případě souběžných parkovacích pruhů, chod-níků a/nebo stezek pro cyklisty podle schémat B/16 až B/20

vzdálenosti v metrech





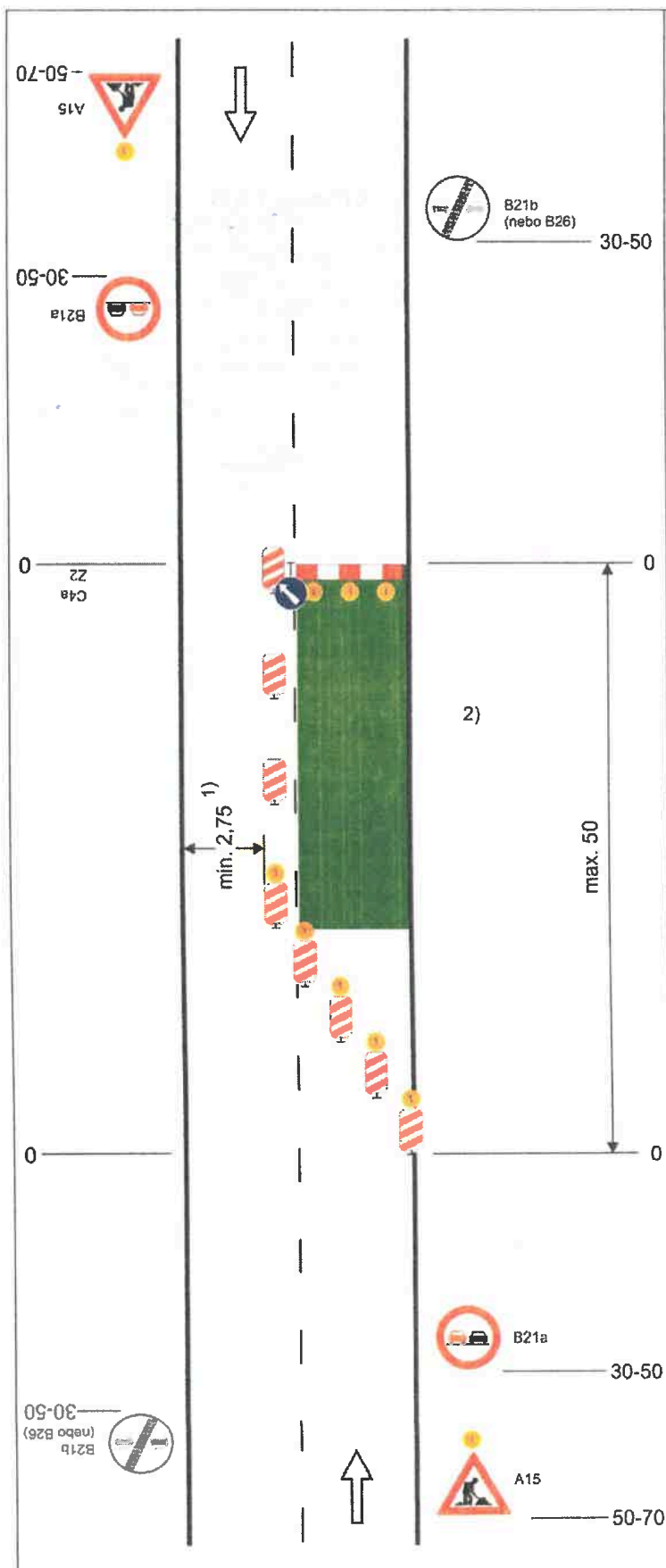


Schéma B/5.1

**Standardní pracovní místo.
Zúžení vozovky na jeden jízdní
pruh.**

výstražné světlo typu 1
nebo značka umístěna na
fluorescenčním žlutozeleném
podkladu, v protisměru shodně

příčná uzavěra zábranou
minimálně 3 výstražná světla
typu 1

podélná uzávěra oboustrannými
směrovacími deskami
odstup max. 10 m

příčná uzávěra jednostrannými
směrovacími deskami
odstup podélně 1 - 2 m
příčně 0,6 - 1 m
výstražná světla typu 1 na každé
směrovací desce

1) může být ve výjimečných případech menší (viz kap.6.1.2.)

2) užití dopravních značek a dopravních zařízení v případě souběžných parkovacích pruhů, chodníků a/nebo stezek pro cyklisty podle schémat B/16 až B/20

vzdálenosti v metrech

STANOVENO

KUOK 129576/2022

ZNAČKA

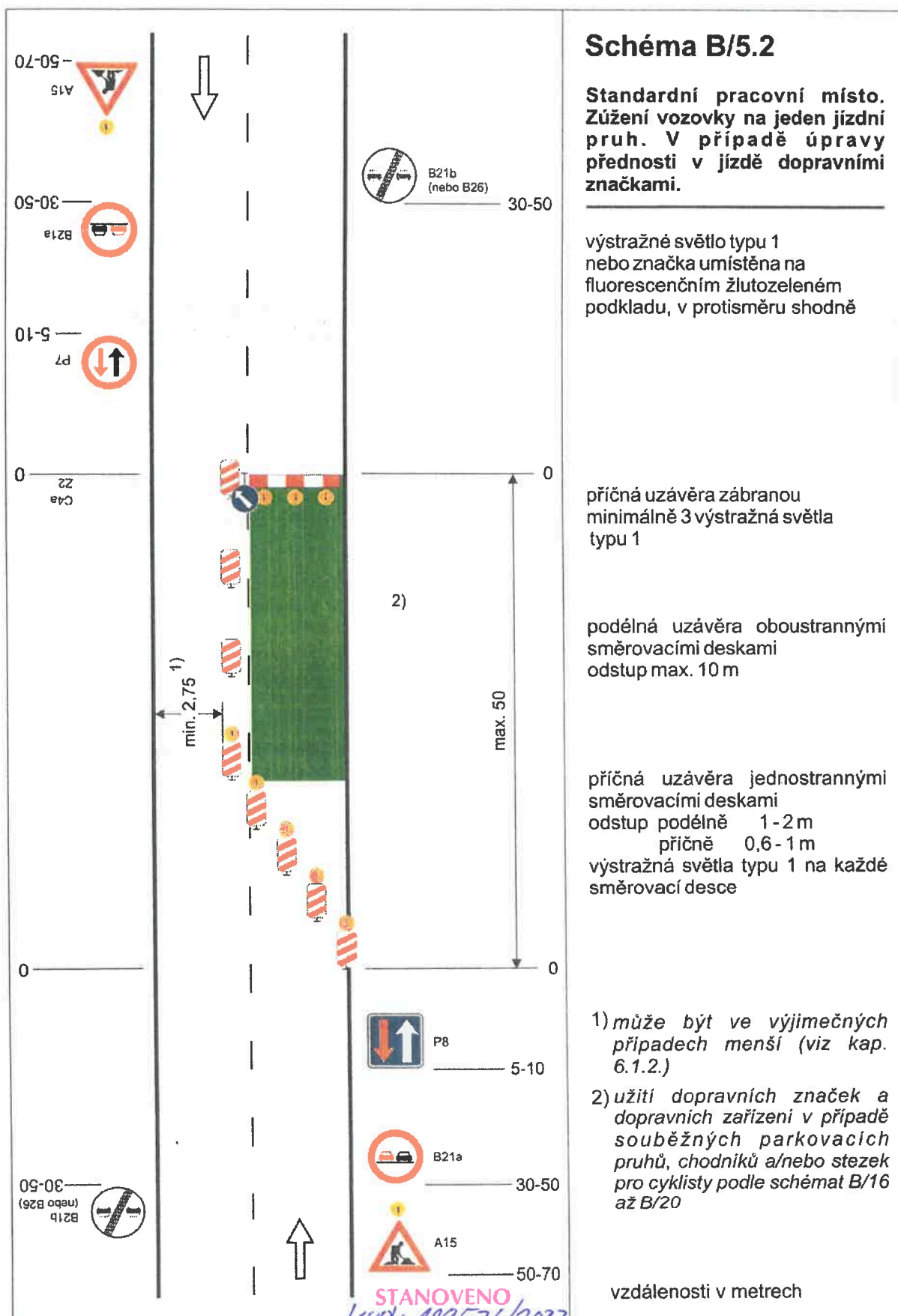
12-12-2022

.....
DATUM

**KRAJSKÝ ÚŘAD
OLOMOUCKÉHO KRAJE
ODBOR DOPRAVY A SILNIČNÍHO
HOSPODÁŘSTVÍ**

PODPIS

TP 66 / 2015



STANOVENO
KUDK 129576/2022

1.2 -12- 2022

DATUM

KRAJSKÝ ÚŘAD
OLOMOUCKÉHO KRAJE
ODBOR DOPRAVY A SILNIČNÍHO
HOSPODÁŘSTVÍ

PODPIS

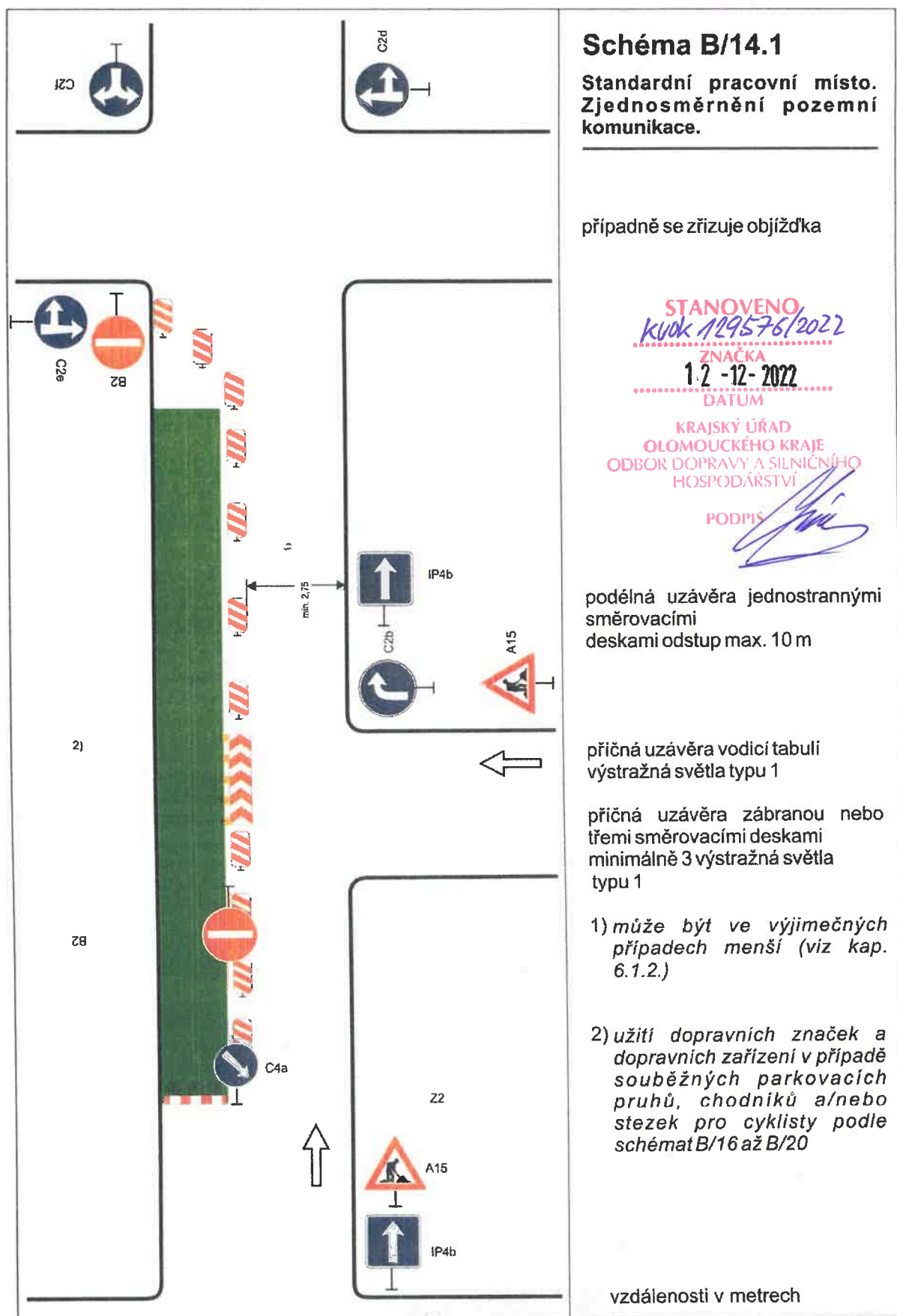




Schéma B/14.2

Standardní pracovní místo v prostoru křižovatky.

STANOVENO
KUOK 129576/2022
ZNAČKA
12 -12- 2022
DATUM

KRAJSKÝ ÚŘAD
 OLOMOUCKÉHO KRAJE
 ODBOR DOPRAVY A SILNIČNÍHO
 HOSPODÁŘSTVÍ

PODPIS 

vedení provozu (užití značek č. C 4 a až č. C4 c) závisí na konkrétním umístění pracovního místa v prostoru křižovatky, případně se pro určitý směr zřizuje objížďka

příčné uzávěry zábranou minimálně 3 výstražná světla typu 1

výstražné světlo typu 1
nebo značka umístěna na fluorescenčním žlutozeleném podkladu, u ostatních vjezdů shodně

1) minimální šířka se zjišťuje pomocí vlečných křivek

Pozn.: Pro usměrnění provozu v prostoru křižovatky lze užít směrovacích desek (č. Z4a až č. Z4c) dle konkrétní situace

vzdálenosti v metrech

Schéma B/14.3

**Standardní pracovní místo
v prostoru okružní křižovatky.**

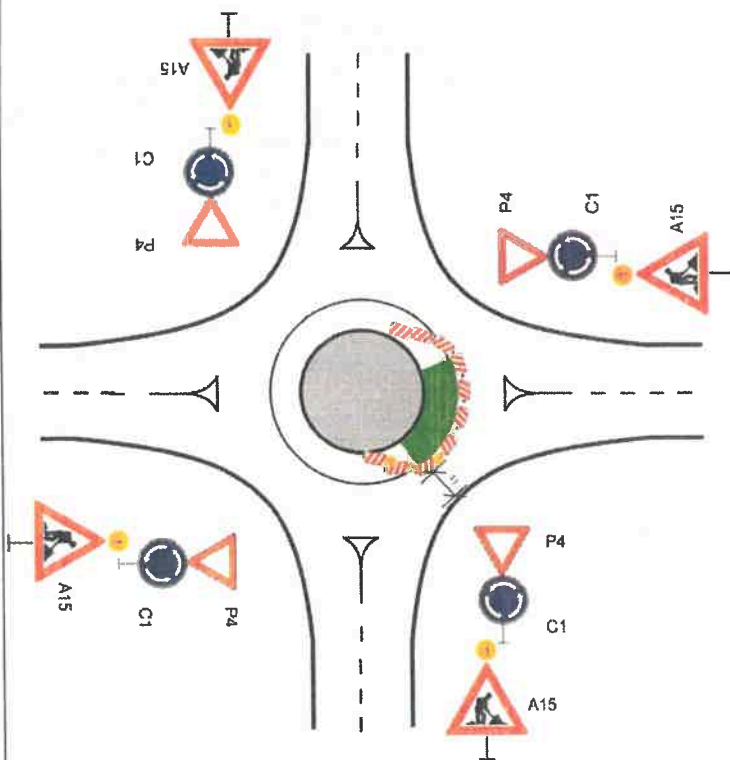
případně se zřizuje objížďka

příčná uzávěra jednostrannými
směrovacími deskami
odstup podélně 1 - 2 m
příčně 0,6 - 1 m
výstražná světla typu 1 na každé
směrovací desce

podélná uzávěra jednostrannými
směrovacími deskami
odstup max. 10 m

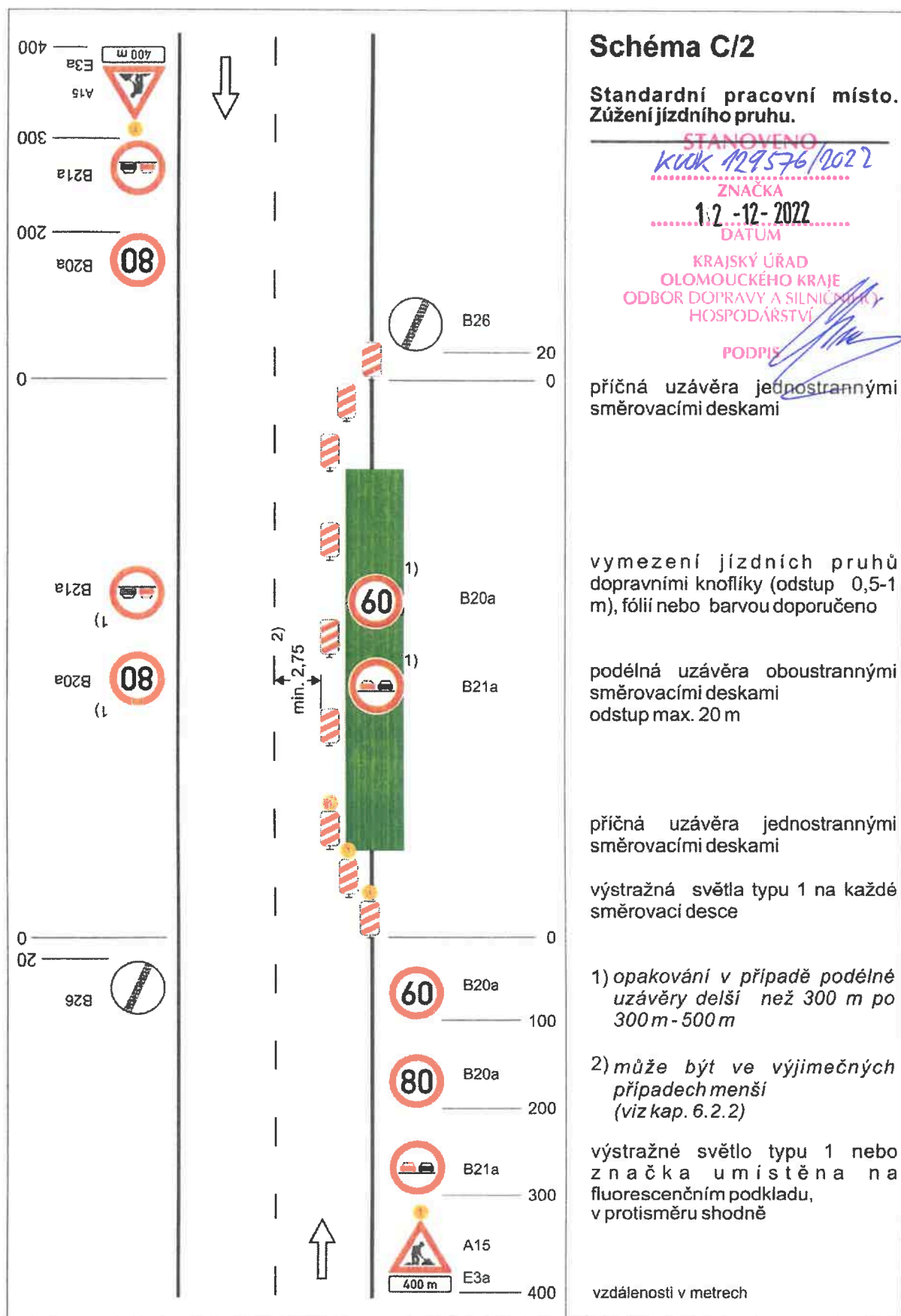
výstražné světlo typu 1
nebo značka umístěna na
fluorescenčním žlutozeleném
podkladu, u ostatních vjezdů
shodně

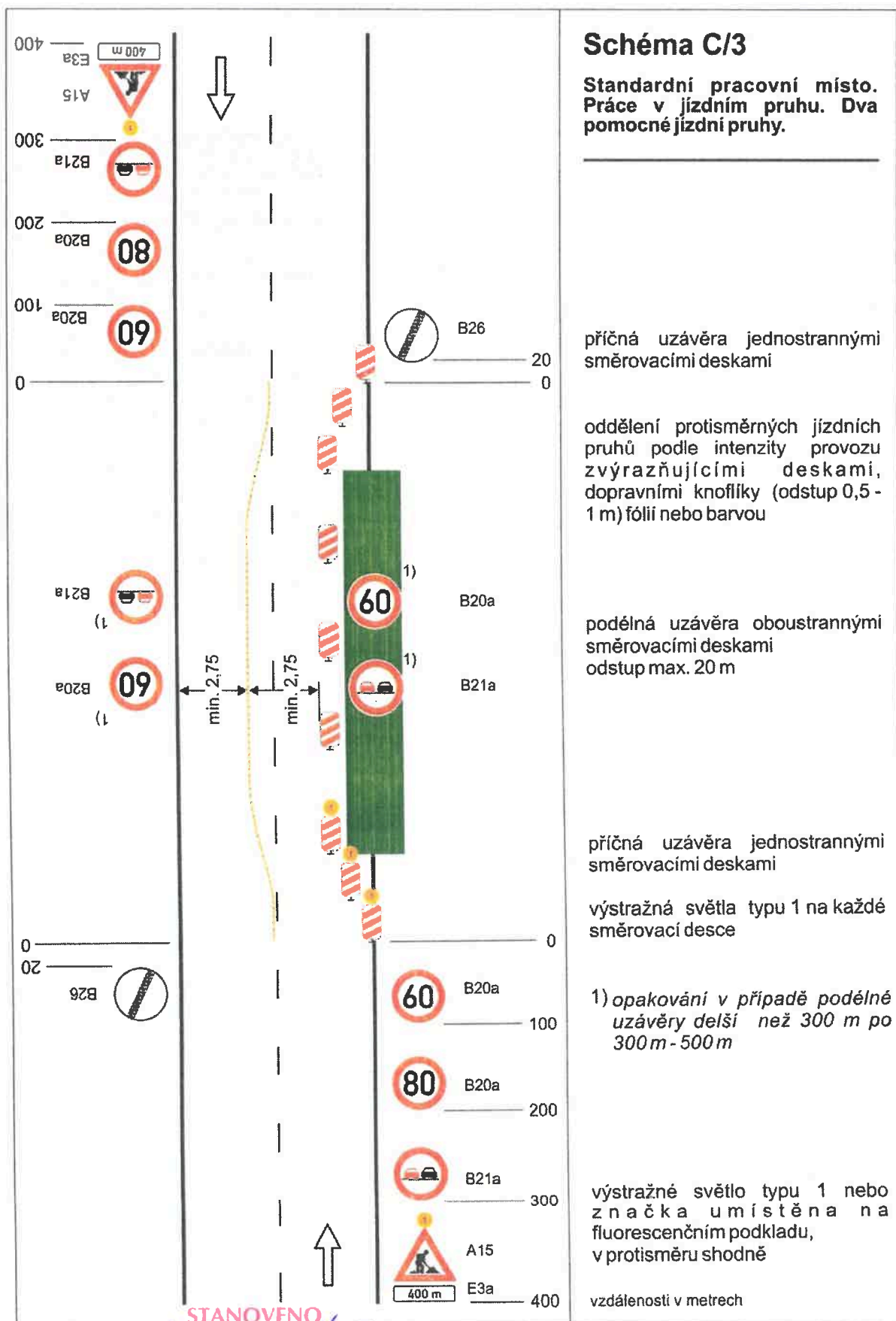
1) minimální šířka se zjišťuje
pomocí vlečných křivek



STANOVENO
kvak 129576/2022
ZNAČKA
1:2 -12- 2022
DATUM
KRAJSKÝ ÚŘAD
OLOMOUCKÉHO KRAJE
ODBOR DOPRAVY A SILNIČNÍHO
HOSPODÁŘSTVÍ
PODPIS

vzdálenosti v metrech





STANOVENO
Kč 129576/2022

ZNÁČKA
12-12-2022
DATUM

KRAJSKÝ ÚŘAD
OLOMOUCKÉHO KRAJE
ODBOR DOPRAVY A SILNICE
HOSPODÁŘSTVÍ

PODPIS