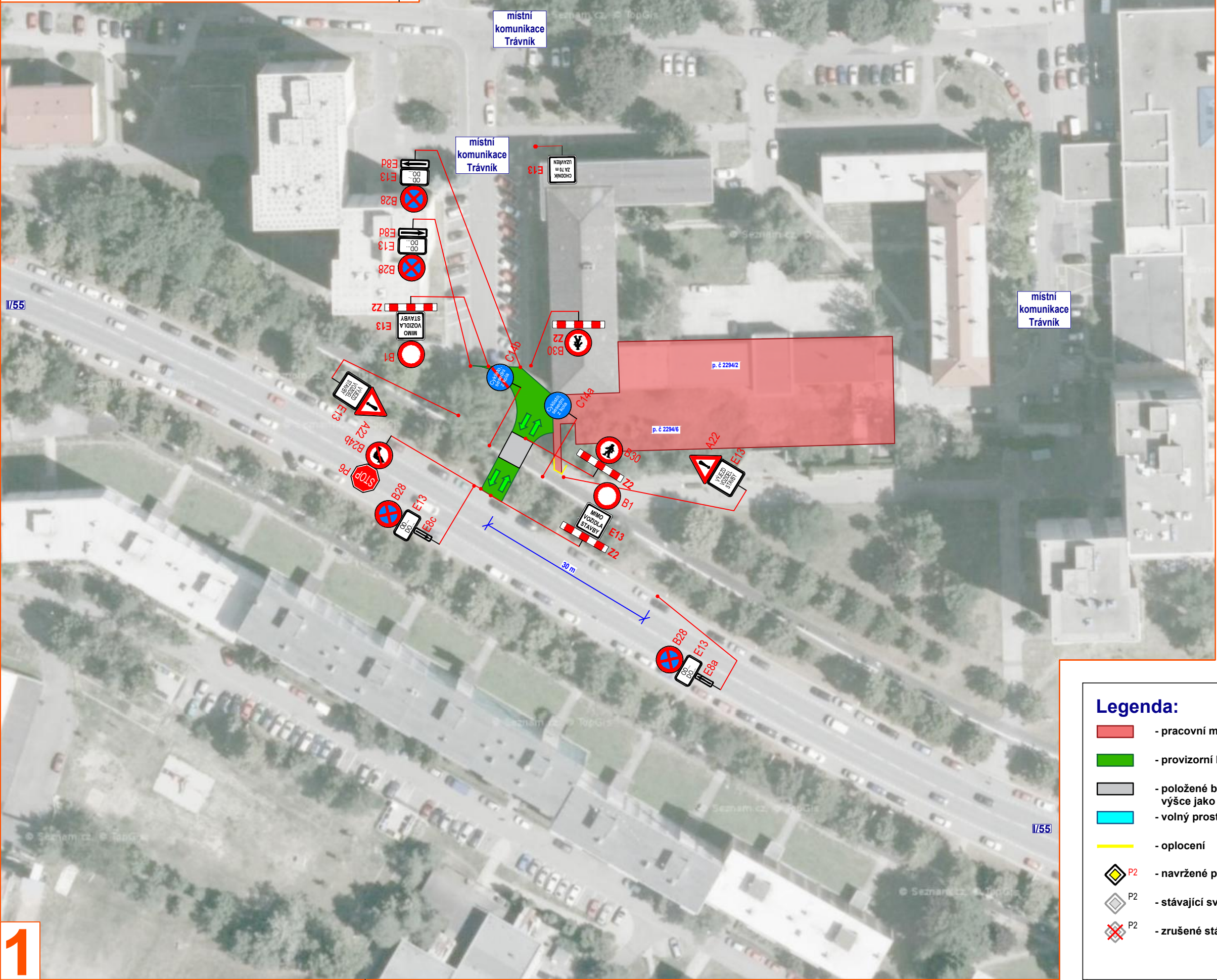
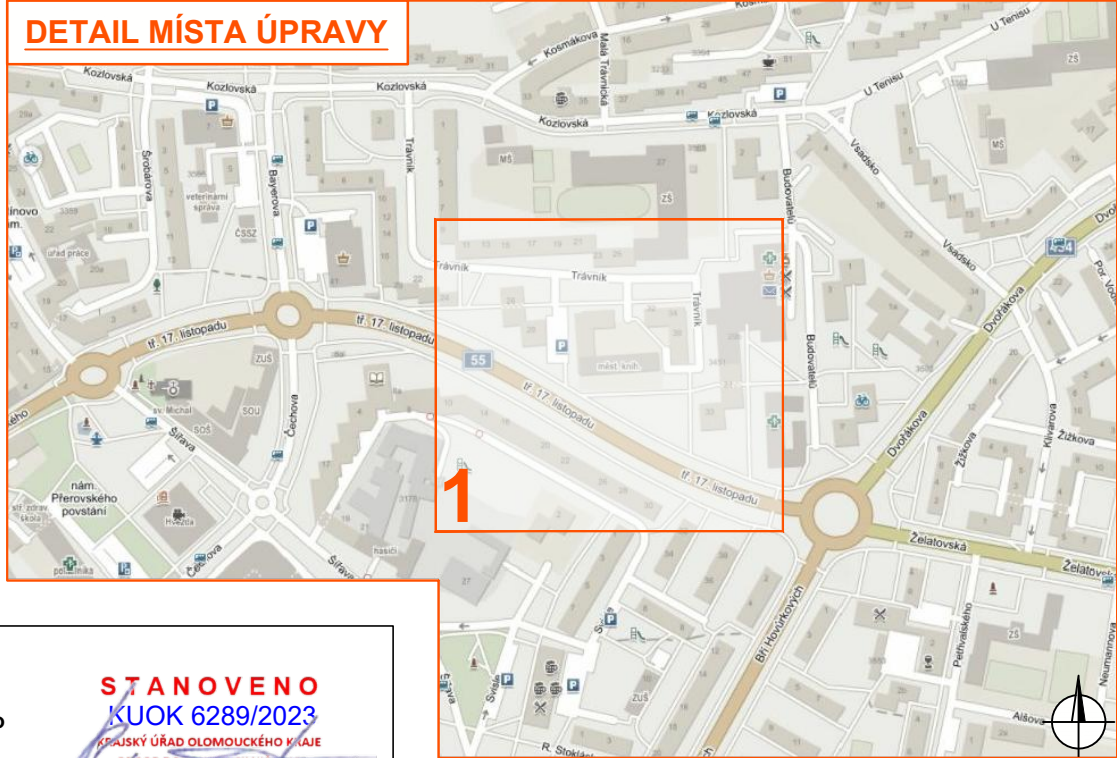


PRACOVNÍ MÍSTO - M. KNIHOVNY VČETNĚ ZELENĚ

- výjezd a příjezd vozidel stavby k řešenému místu
- na cyklostezce budou provizorně položeny betonové panely
- vyklízení dopravního značení bude osazeno týden před zahájením stavebních prací
- v zimním období bude situace odpovídat navrženému DIO



DETAIL MÍSTA ÚPRAVY



Legenda:

- pracovní místo
- provizorní komunikace
- položené betonové panely (budou položeny ve stejné výšce jako stávající asfalt navazující cyklostezky)
- volný prostor (místo výjezdu vozidel stavby)
- oplocení
- navržené přechodné svislé dopravní značení
- stávající svislé dopravní značení
- zrušené stávající svislé dopravní značení

STANOVENO
KUOK 6289/2023
ČESKÝ ÚŘAD OLOMOUCKÉHO KRAJE
OŘAD DOPRAVNÍHO ZNAČENÍ
HOSPODÁŘSTVÍ

Souhlasíme s přechodnou úpravou provozu, uzavírkou, objíždňovou trasou pro cyklisty a obchází trasou. V souladu s ustanovením § 36 odst. 3 zák. č. 500/2004 Sb. Správního řádu se vzdáváme práva vyjádřit se k podkladům rozhodnutí.

Dopravní značení, které bude v rozporu s přechodným dopravním značením bude dočasně zneplatněno.

| | | | |
|--------------------------|--|---|--|
| VYPRACOVAL | VAŠUT | | NVB LINE NVB LINE s.r.o. Cukrovar 716 768 21 Kvasice www.nvbline.cz vasut@nvbline.cz tel.: 775 414 531 |
| KONTROLOVAL | JANATA | | |
| INVESTOR | DA CARE s.r.o. | | |
| ZHOTOVITEL | PSG CONSTRUCTION a.s. | | |
| STAVBA | PŘÍPOJENÍ SOUSEDNÍ NEMOVITOSTI K SIL. I/55 TR. 17. LIST. V PŘEROVĚ | | |
| VÝKRES | 487x297 | DOPRAVNÍ INŽENÝRSKÁ OPATŘENÍ - VÝJEZD VOZIDEL STAVBY | |
| PŘECHODNÁ ÚPRAVA PROVOZU | | | DATUM 3. 11. 2021 NAŠE ZN. ZK-21-1504 |