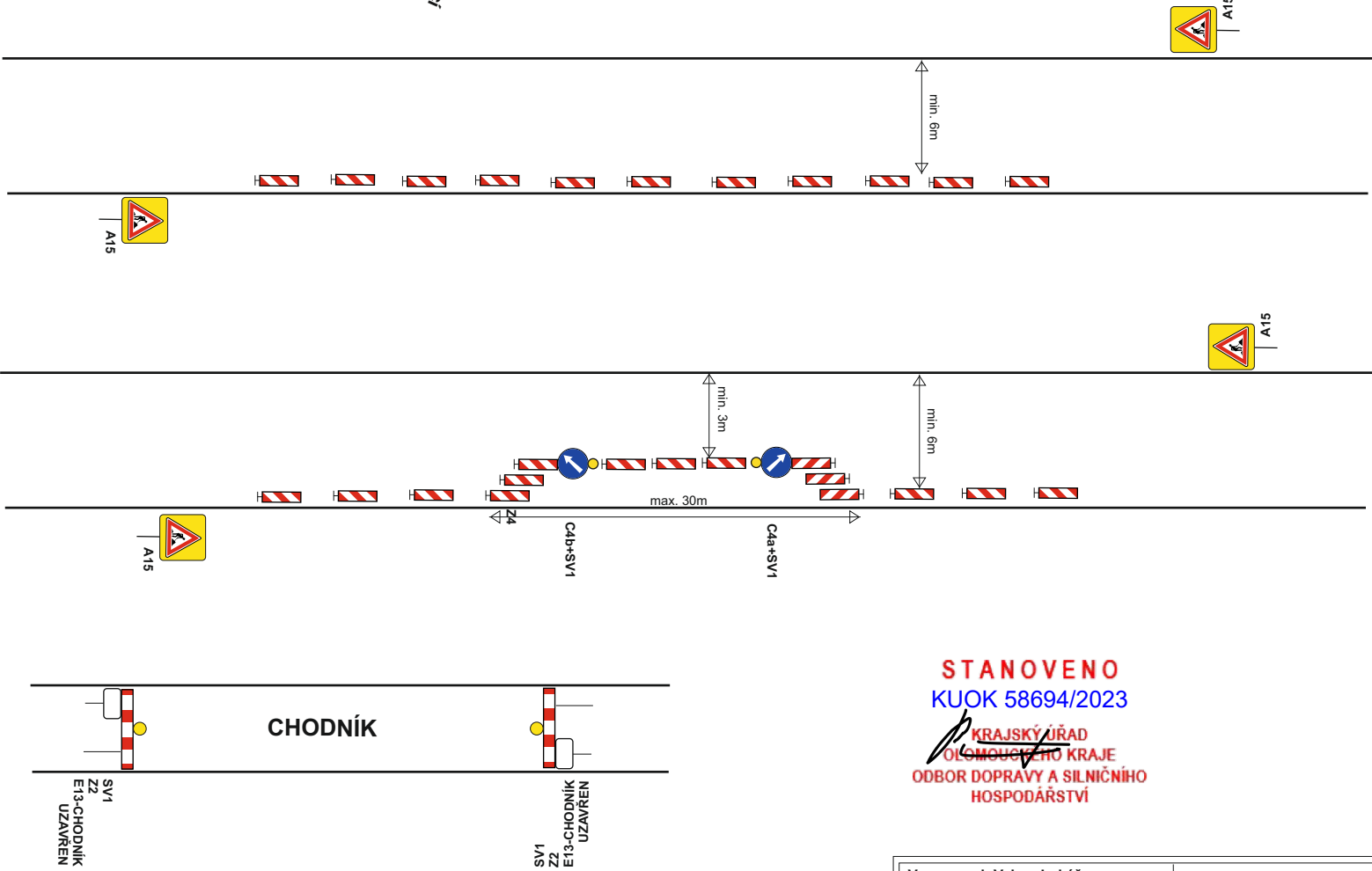



Částečná uzavírka sil. I/35 ul. Hranická v Hranicích.



STANOVENO
KUOK 58694/2023
KRAJSKÝ ÚŘAD
OLOMOUCKÝ KRAJ
ODBOR DOPRAVY A SILNIČNÍHO
HOSPODÁŘSTVÍ

Vypracoval: Veiser Lukáš	
Datum: 29.5.2023	
Částečná uzavírka sil. I/35 ul. Hranická v Hranicích.	
	Adresa provozovny: Pavelkova 2 Olomouc 772 00

Pro zajištění bezpečnosti a plynulosti silničního provozu bude při nedostatečných rozhledových podmínkách (např. umístění vozidel stavby v prostoru pracovního místa na komunikaci, umístění stavebního materiálu a techniky atd...), při tvorbě kolon a při snížené viditelnosti (mlha, sněžení, hustý déšť apod.), provoz řízen aplikací ručního řízení provozu náležitě poučenou osobou na místě akce za podmínek, dle ust. § 79 zák. 361/2000 Sb., která bude vybavena a označena dle vyhlášky č. 294/2015 Sb.