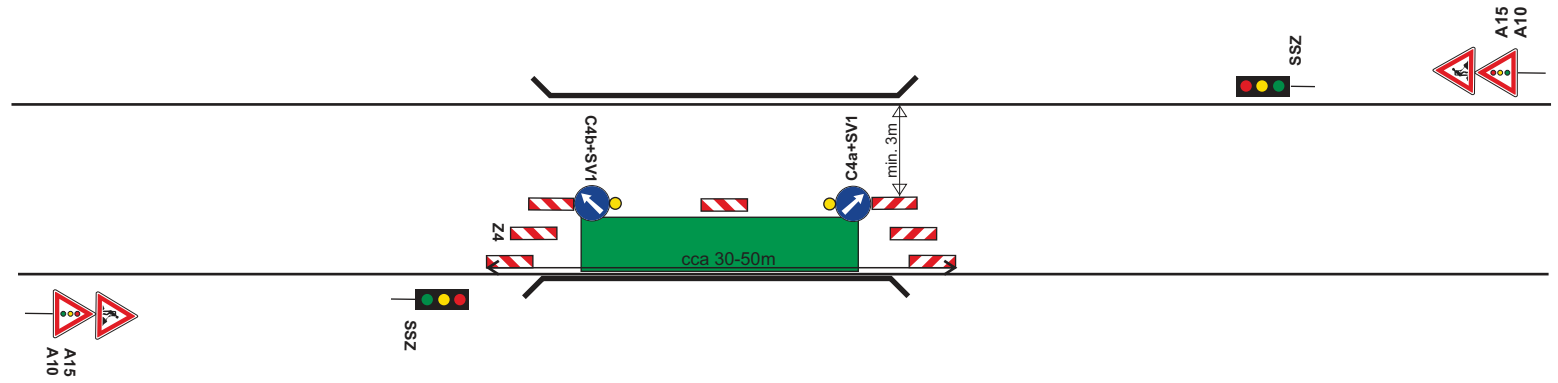


Částečná uzavírka sil. I/46 ul. Chválkovická v Olomouci.




Dne 7.8.2023
doporučuji stanovit
KRPM-112336-3/ČJ-2023-140506

POLICIE ČESKÉ REPUBLIKY
KRAJSKÉ ŘEDITELSTVÍ POLICIE
OLOMOUCKÉHO KRAJE
DOPRAVNÍ INSPEKTORÁT
771 36 OLOMOUČ

STANOVENO
KUOK 91815/2023

KRAJSKÝ ÚŘAD
OLOMOUCKÉHO KRAJE
ODBOR DOPRAVY A SILNIČNÍHO
HOSPODÁŘSTVÍ

Vypracoval: Veiser Lukáš	
Datum: 27.7.2023	
Částečná uzavírka sil. I/46 ul. Chválkovická v Olomouci.	
	
Adresa provozovny: Pavelkova 2 Olomouc 772 00	