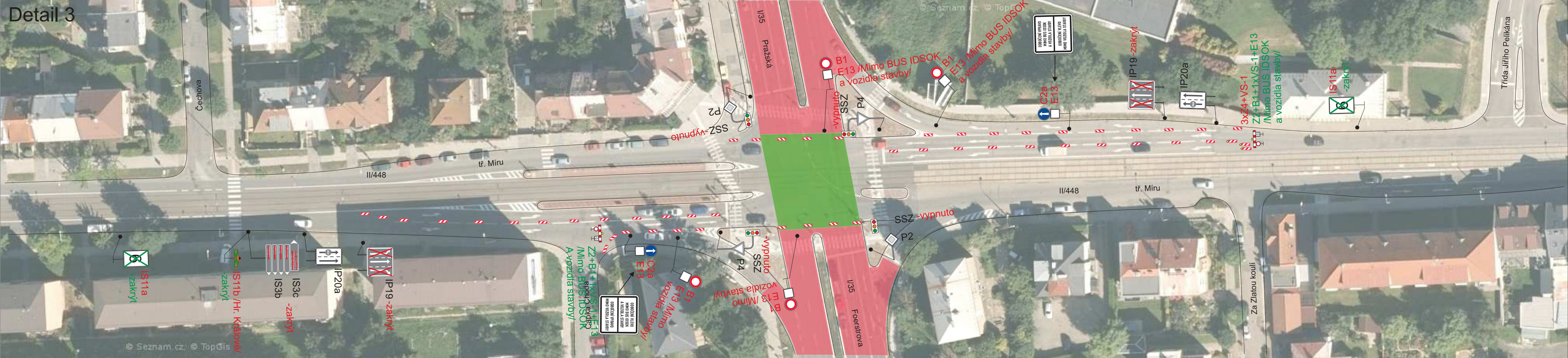


Detail 3



STANOVENO

KUOK 100885/2023

KRAJSKÝ ÚŘAD
OLOMOUCKÉHO KRAJE
ODBOR DOPRAVY A SILNIČNÍHO
HOSPODÁŘSTVÍ



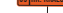





6 6x

Dne 31.8.2023 ZMĚNA 1
doporučuji stanovit
KRPM-119945-3/ČJ-2023-140506


POLICIE ČESKÉ REPUBLIKY
KRAJSKÉ ŘEDITELSTVÍ POLICIE
OLOMOUCKÉHO KRAJE
DOPRAVNÍ INSPEKTORÁT
771 36 OLOMOUČ

Legenda:

- | | | |
|---|-------|--------------------------------------|
|  | IS2c | Trvalé dopravní značení |
|  | IS11b | Stávající přechodné dopravní značení |
|  | IS11b | Nové přechodné dopravní značení |
|  | | Stávající uzavřený úsek |
|  | | Nově uzavřený úsek |
|  | | Objízdňná trasa |

Dopravní značení B28 s datem platnosti bude umístěno 7 dní před zahájením stavby.

Trvalé dopravní značení, které je v rozporu s přechodným dopravním značením bude zakryto.

| | | | | | |
|---|--|---------------------|---|-------------|--------------|
| Vypracoval: Ing. Jiří Bluma | | Datum: 30.8.2023 |  SEKNE, spol. s r.o. Hamerská 12, 772 00 Olomouc DIČ: CZ62363701 tel./fax: 585 311 867 | | |
| Název akce: SO 101 - I/35 Olomouc - Pražská, Foerstrova, Albertova - průtah | | | | | |
| Název objektu: Přechodné dopravní značení | | | Formát: | Č. výkresu: | Č. soupravy: |
| Příloha: Detail 3 - křižovatka tř. Míru | | | 3xA4 | 7 | |