

10/2023

Vypracoval: Souralová Jana

Kontrola: Souralová Jana

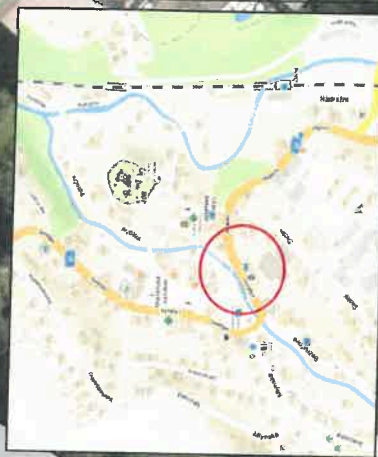
C. základy: 444/23

Změna: 1

ŽULOVÁ

Výměna poklopů na sil. I/60

Délka prac.místa cca 40m,
průjezdni šířka min. 3m.



Pro kumulaci ověřena krajským úřadem Olomouckého kraje,
dopravy a silničního hospodářství, oddělením
hospodářství dne: 12.11.2023
1024 112 621 / 2023