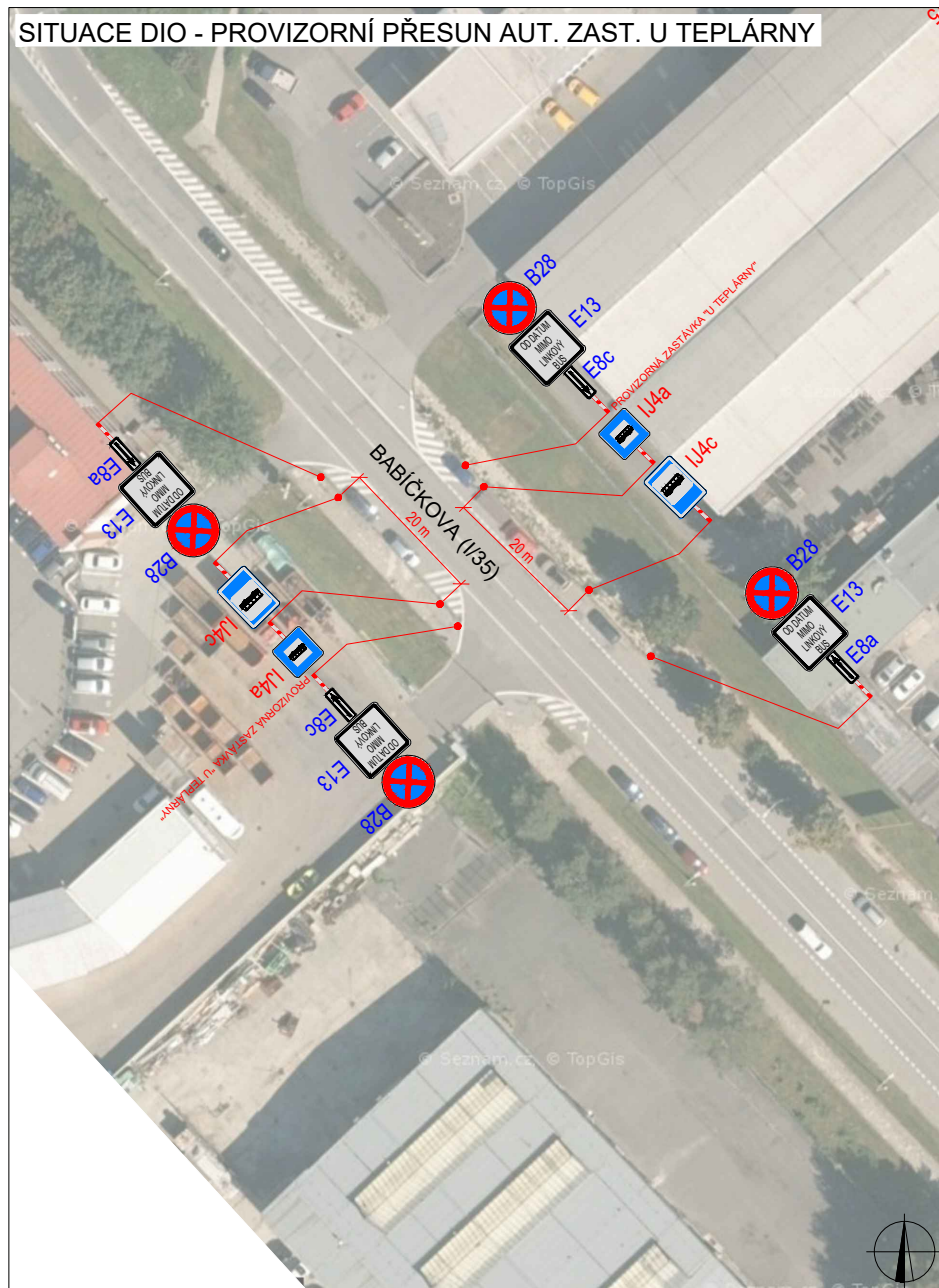


SITUACE DIO - PROVIZORNÍ PŘESUN AUT. ZAST. U TEPLÁRNY



PLATNOST DOKUMENTACE

V dne

STANOVENO

KUOK 124187/2023

**STAVBAJSKÝ ÚŘAD
OLOMOUCKÝ KRAJ
ODBOR DOPRAVY A SILNIČNÍHO
HOSPODÁŘSTVÍ**

V dne

LEGENDA



TRVALÉ SVISLÉ
DOPRAVNÍ ZNAČENÍ

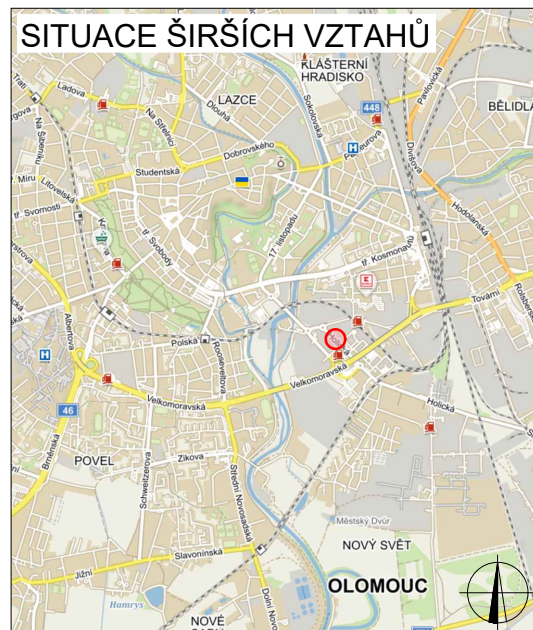


NAVRŽENÉ PŘECHODNÉ
DOPRAVNÍ ZNAČENÍ



DOČASNĚ ZNEPLATNĚNÉ
TRVALÉ DOPRAVNÍ ZNAČENÍ

SITUACE ŠIRŠÍCH VZTAHŮ



Použitá dopravní značení bude v základní velikosti a v reflexním provedení tř.1

K návrhu dopravního značení bylo využito: TP 65 Zásady pro dopravní značení na pozemních komunikacích, TP 66 Zásady pro označování pracovních míst na pozemních komunikacích

VYPRACOVAL:	Ing. Adam Ohera	
KONTROLOVAL:	Bc. Lukáš Vonderka, MBA	
NÁZEV STAVBY:	PŘECHOD PARNÍ VĚTVY II. NA HORKOVOD V OLOMOUCI	
OBSAH:	SITUACE DIO - PŘEKOP UL. HOLICKÁ - PŘÍPOJKA KULHAJ s.r.o.	
ČÍSLO ZAKÁZKY:	026/2023	
FORMÁT:	1 x A4	
ÚČEL:	RDS	
ČÍSLO PŘÍLOHY:	2	
DATUM:	08/2023	



ZLINMARK DZ s.r.o.
Hviezdoslavova 1191/55a
627 00 Brno
Mob.: +420725994691
Mail.: zlinmark@zlinmark.cz
www.zlinmark.cz