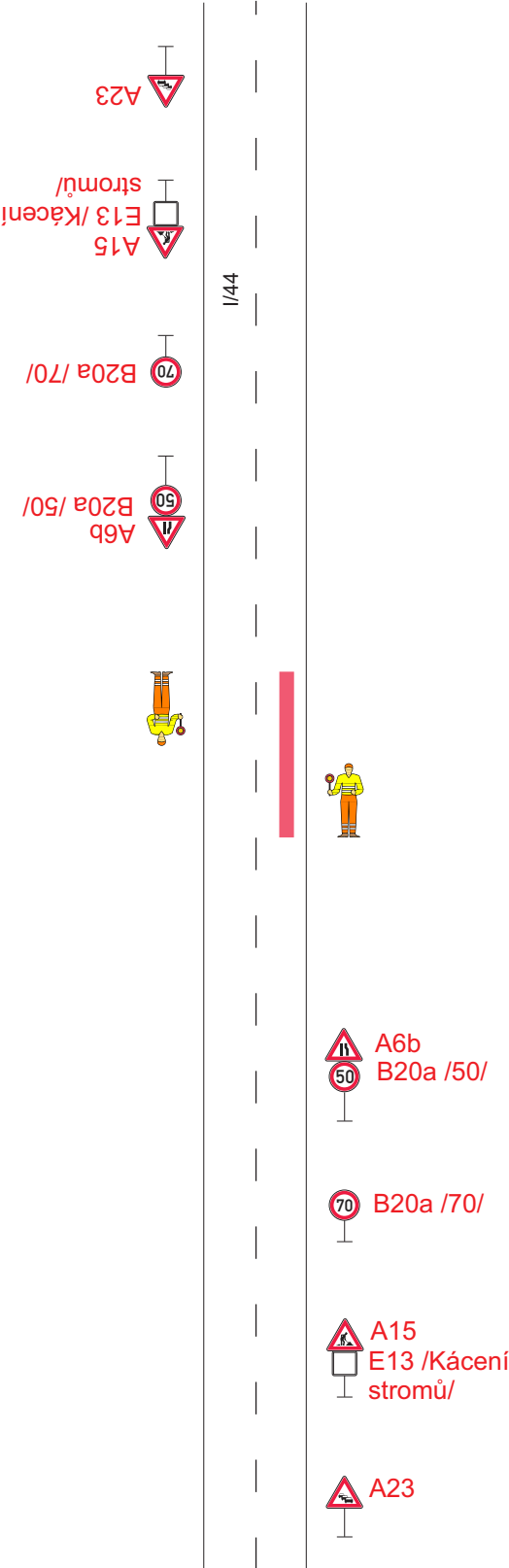
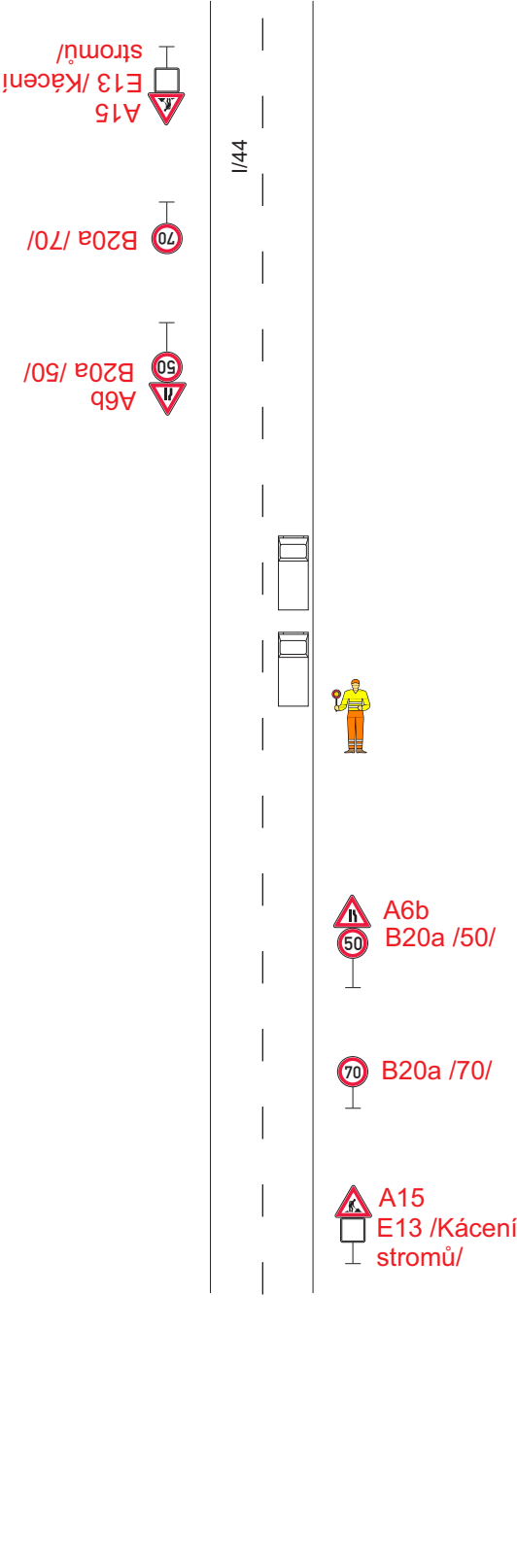


Schéma

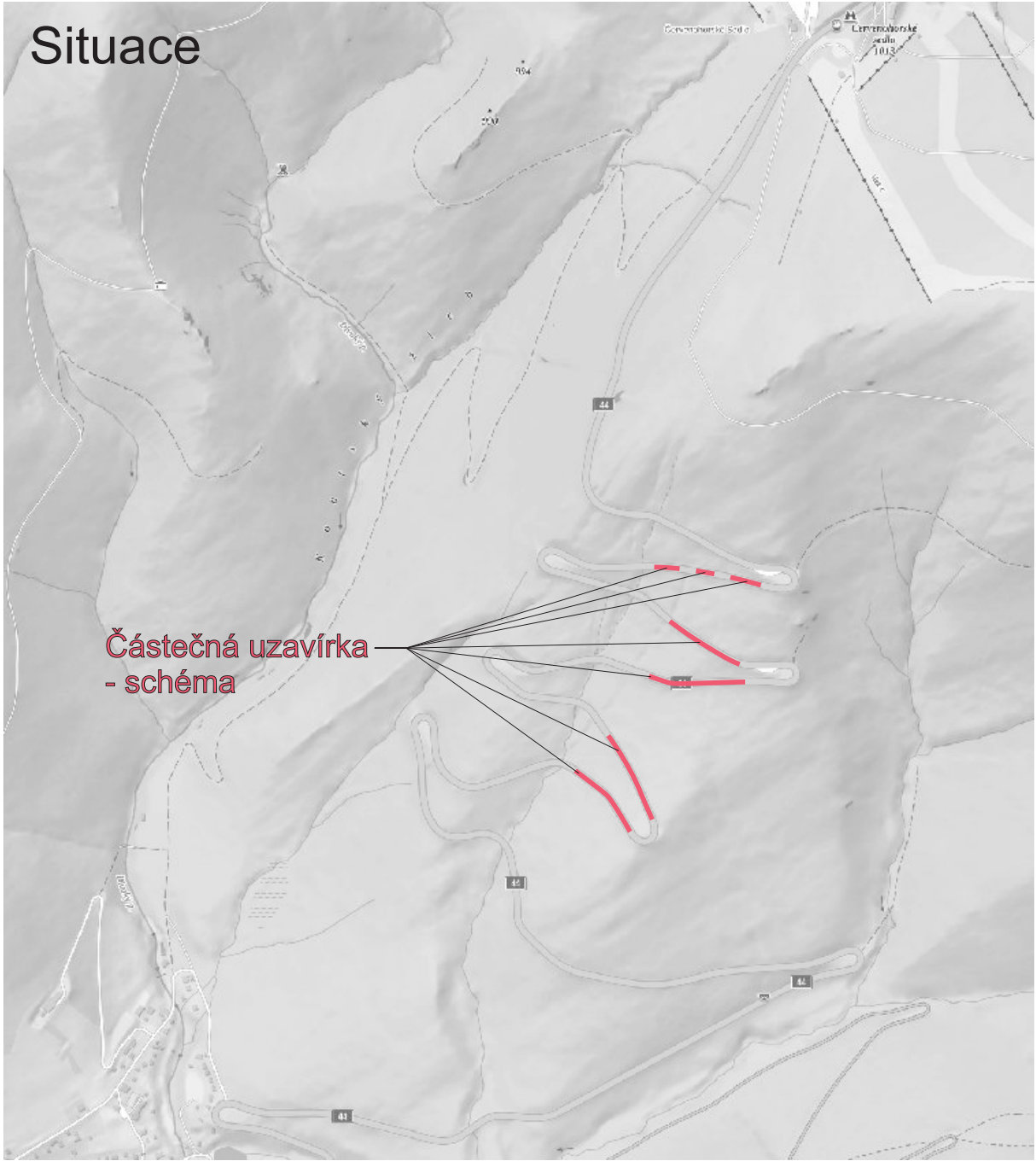
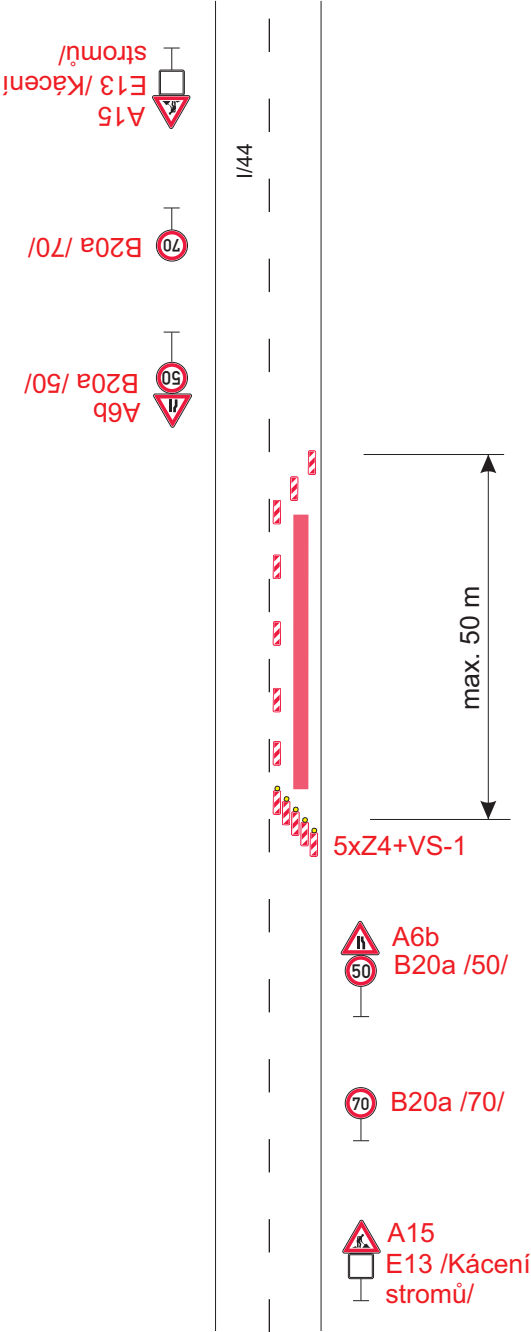
Kácení stromů



Nakládka stromů



Do 50 m



Legenda:

- Uzavřený úsek
- V pracovní době (6:00-17:00 hodin) bude provoz řízen pracovníky stavby.
- Kácení stromů: zastavení provozu na 10-15 min.
- Nakládka stromů: zastavení provozu na 30 min.

Trvalé dopravní značení, které je v rozporu s přechodným dopravním značením bude zakryto.

STANOVENO
KUOK 22182/2025
ZNAČKA
10. 2. 2025
DATUM
KRAJSKÝ ÚŘAD
OLOMOUCKÉHO KRAJE
ODBOR DOPRAVY A SILNIČNÍHO
HOSPODÁŘSTVÍ
PODPIS

Vypracoval:	Datum:	SEKNE SEKNE, spol. s r.o. Hamerská 12, 772 00 Olomouc DIČ: CZ62363701 tel./fax: 585 311 867		
Marie Marhounová	27.1.2025			
Název akce:		Těžba dříví kolem silnice I/44 na Červenohorské sedlo		
Název objektu:	Přechodné dopravní značení	Formát:	Č. výkresu:	Č. soupavy:
Příloha:	Částečná uzavírka sil. I/44	2xA4	1	