

SCHÉMA PRACOVNÍHO MÍSTA - SITUACE NA PŘEHLEDNÉM ÚSEKU

- výměna poklopů č. 1-3 na silnici I/55
- délka záboru max 35 m
- průjezdová šířka podél záboru min. 3 m
- vozidla zastavována osobami s DZ Z8d

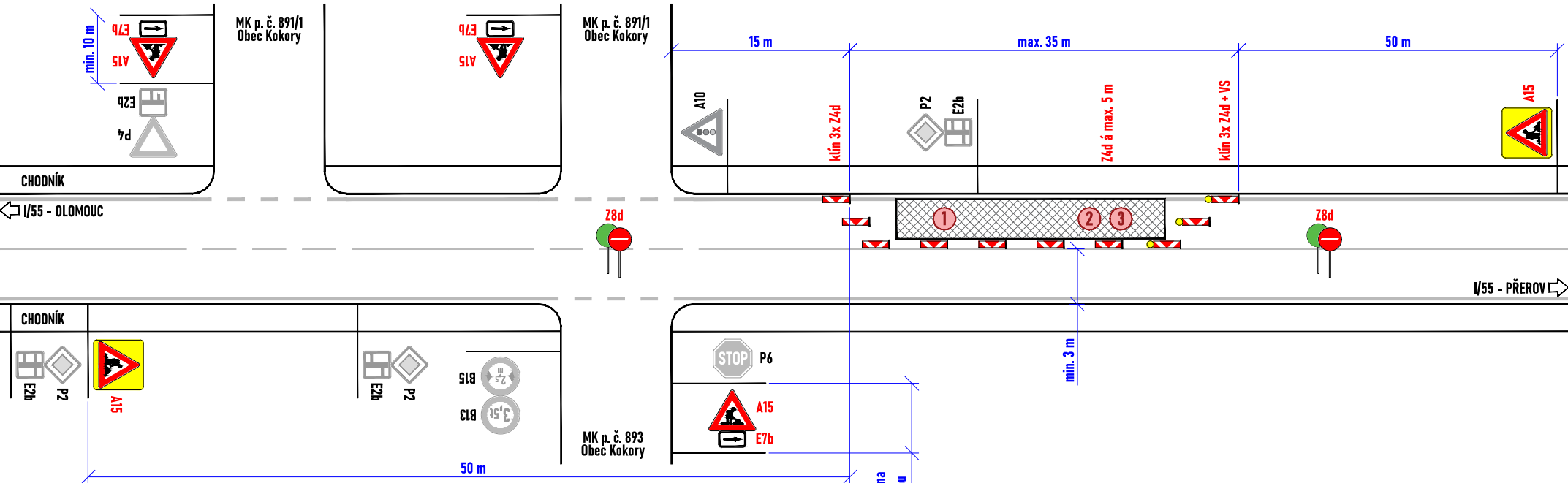


SCHÉMA PRACOVNÍHO MÍSTA - SITUACE NA PŘEHLEDNÉM ÚSEKU

- výměna poklopů č. 4-5 na silnici I/55
- délka záboru max 35 m
- průjezdová šířka podél záboru min. 3 m
- vozidla zastavována osobami s DZ Z8d

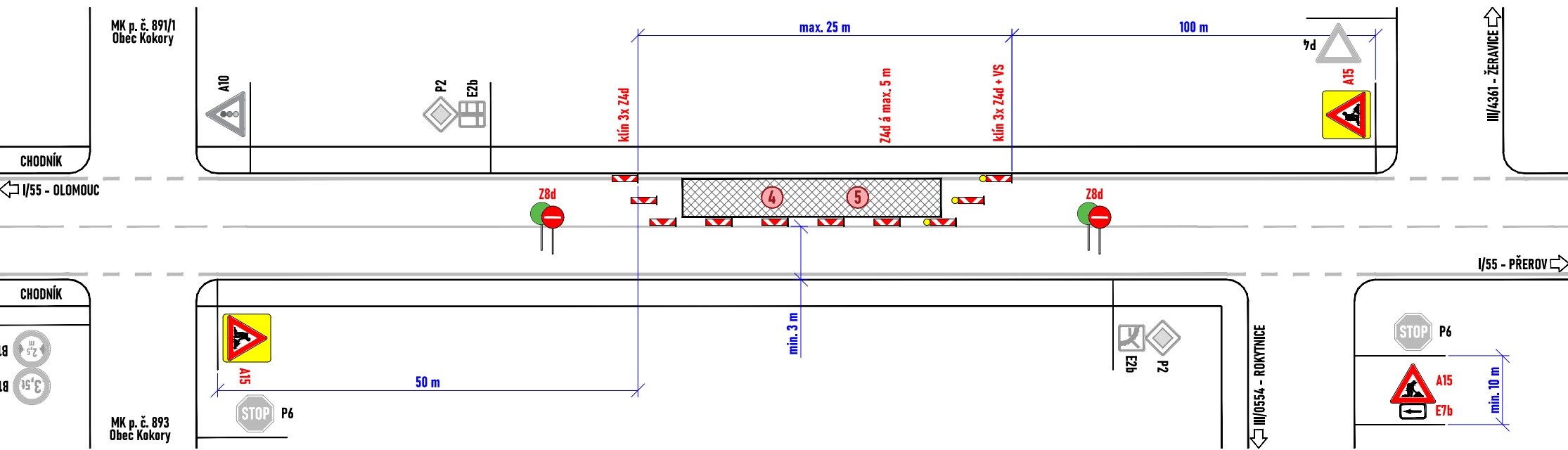


SCHÉMA PRACOVNÍHO MÍSTA - SITUACE V NEPŘEHLEDNÉM MÍSTĚ (KŘIŽENÍ, HORIZONT, SMĚROVÝ OBLOUK)

- výměna poklopů č. 6 na silnici I/55
- délka záboru max 20 m
- průjezdová šířka podél záboru min. 3 m
- vozidla zastavována osobami s DZ Z8d
- max. povolená rychlost ve směru od Přerova snížena na max. 30 km · h⁻¹

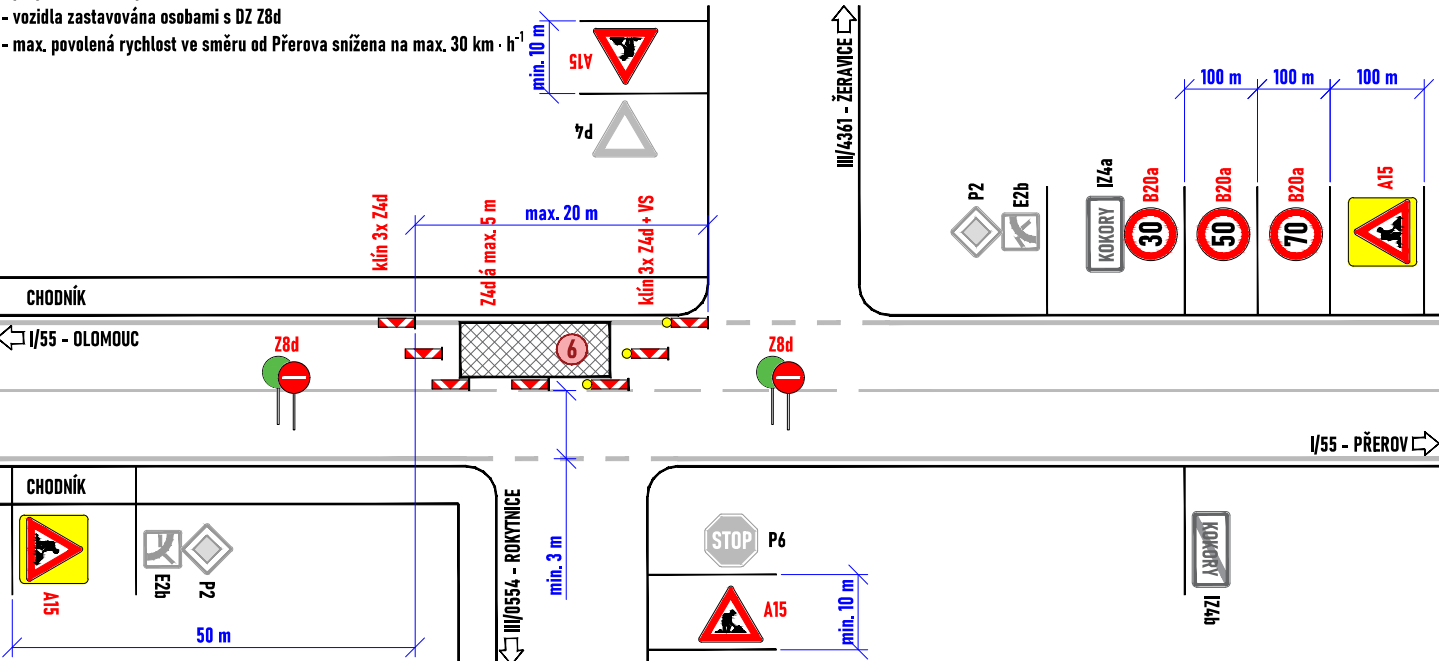
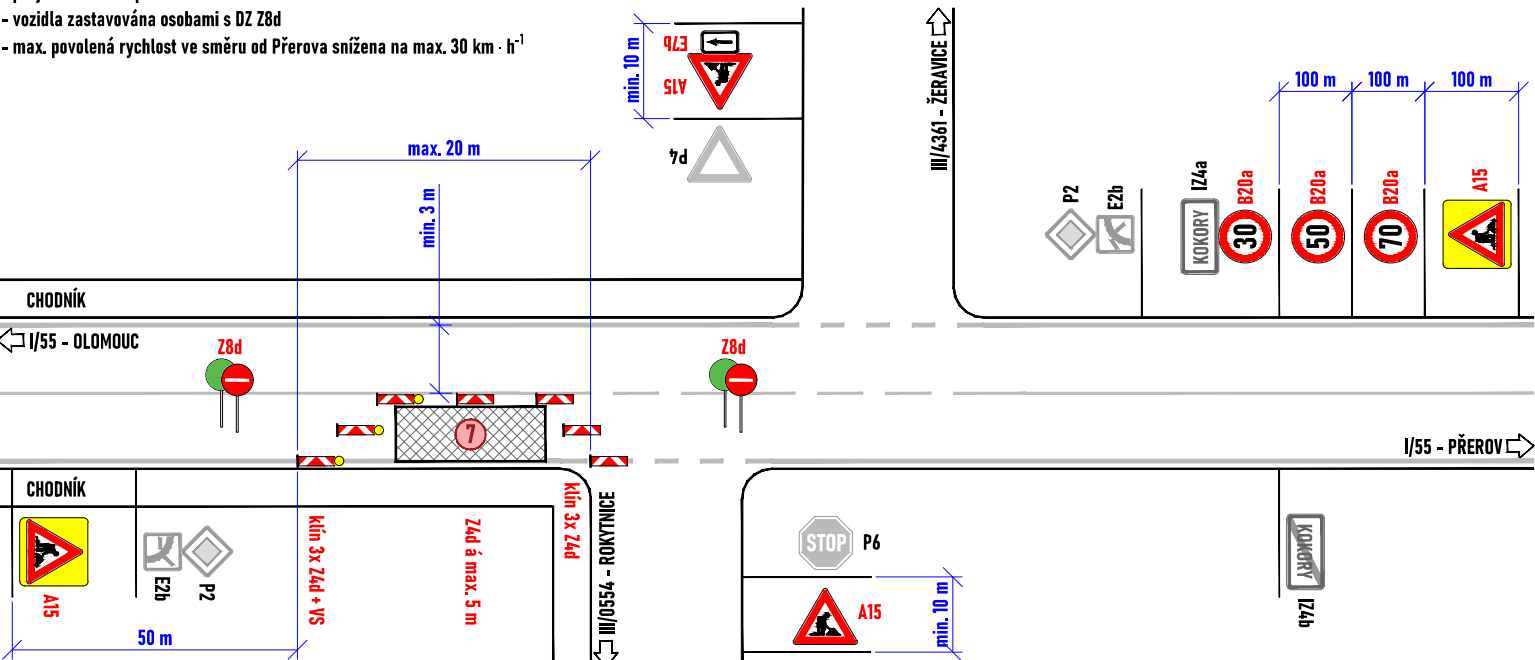


SCHÉMA PRACOVNÍHO MÍSTA - SITUACE V NEPŘEHLEDNÉM MÍSTĚ (KŘIŽENÍ, HORIZONT, SMĚROVÝ OBLOUK)

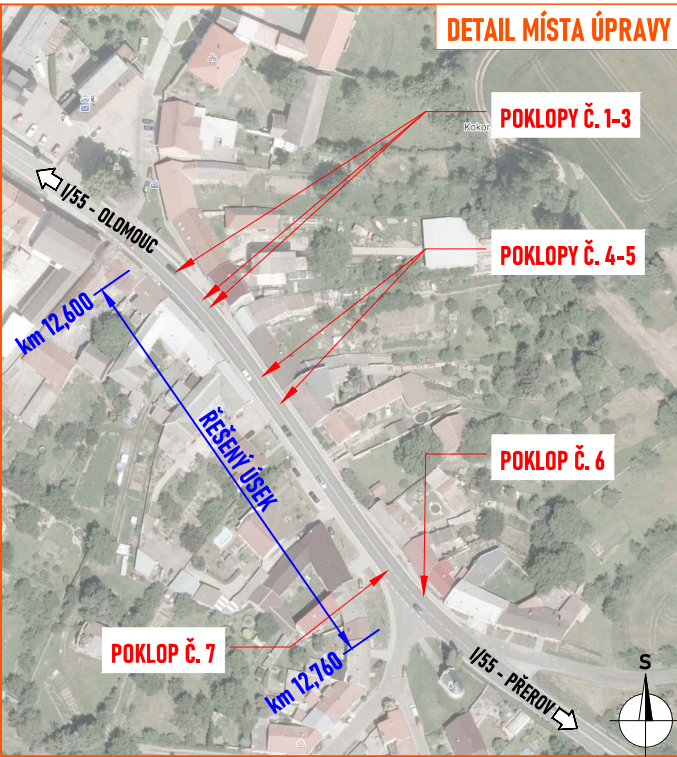
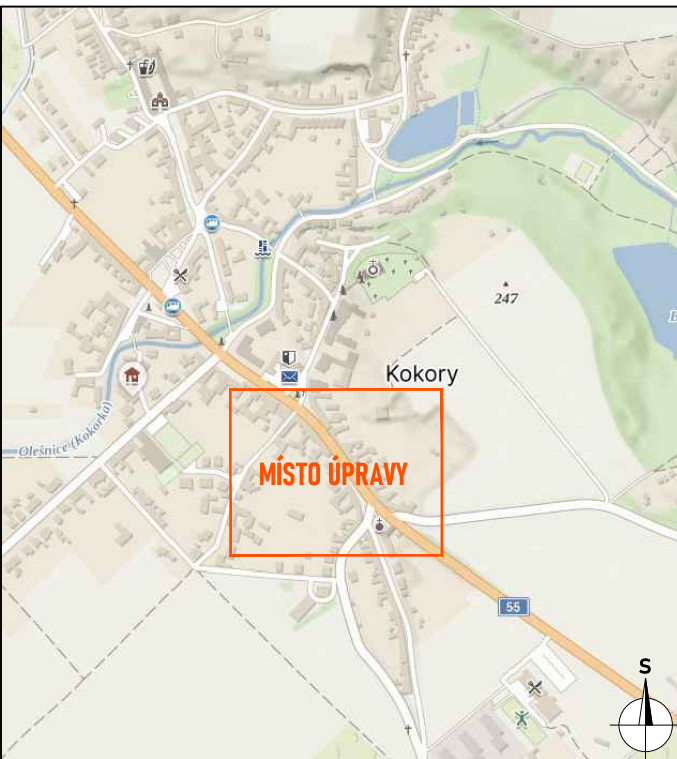
- výměna poklopů č. 7 na silnici I/55
- délka záboru max 20 m
- průjezdová šířka podél záboru min. 3 m
- vozidla zastavována osobami s DZ Z8d
- max. povolená rychlost ve směru od Přerova snížena na max. 30 km · h⁻¹



STANOVENO
KUOK 69929/2025
Krajští úřady olomouckého kraje
Odbor dopravního hospodářství

LEGENDA:

- pracovní místo
- manipulační prostor / technika stavby na komunikaci
- navržené přechodné vislé dopravní značení
- stávající vislé dopravní značení
- zneplatněné stávající vislé dopravní značení
- osoba s DZ Z8d zastavující vozidla



Souhlasíme s přechodnou úpravou provozu, uzavírkou a zvláštním užíváním pozemní komunikace.
V souladu s ustanovením § 36 odst. 3 zák. č. 500/2004 Sb. Správního řádu se vzdáváme práva vyjádřit se k podkladům rozhodnutí.

Dopravní značení, které bude v rozporu s přechodným dopravním značením, bude dočasně zneplatněno.

ZDROJ MAPOVÝCH PODKLADŮ Mapy.cz; © Seznam.cz, a.s. MAPY.CZ

VYPRACOVAL	ZIMÁK	 NVB LINE s.r.o. Cukrovar 716 768 21 Kvasice www.nvbline.cz zimak@nvbline.cz tel.: 770 187 111	
KONTROLOVAL	JANATA		
UPRAVIL			
INVESTOR	OBEC KOKORY		
ZHOTOVITEL	SANIP0 s.r.o.		
NÁZEV STAVBY	I/55 KOKORY		
DOPRAVNĚ INŽENÝRSKÁ OPATŘENÍ		FORMÁT	3 A4
SCHÉMATÁ DOPRAVNÍHO ZNAČENÍ		DATUM	14. 5. 2025
		Č. ZAKÁZKY	ZK-25-0689