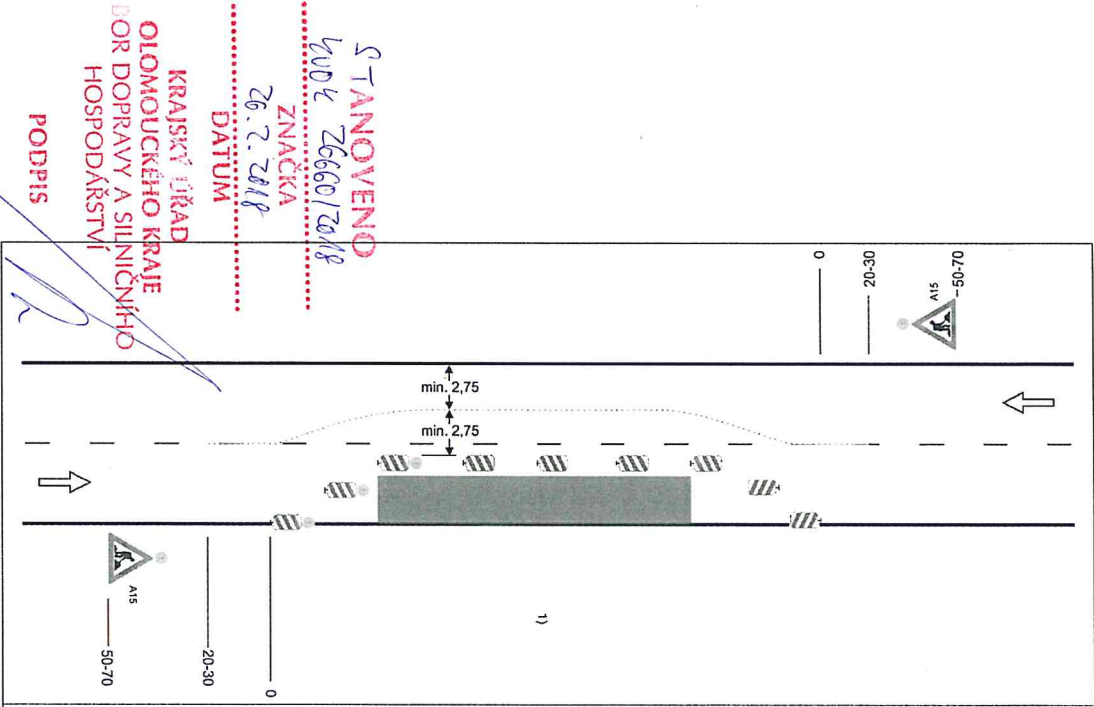
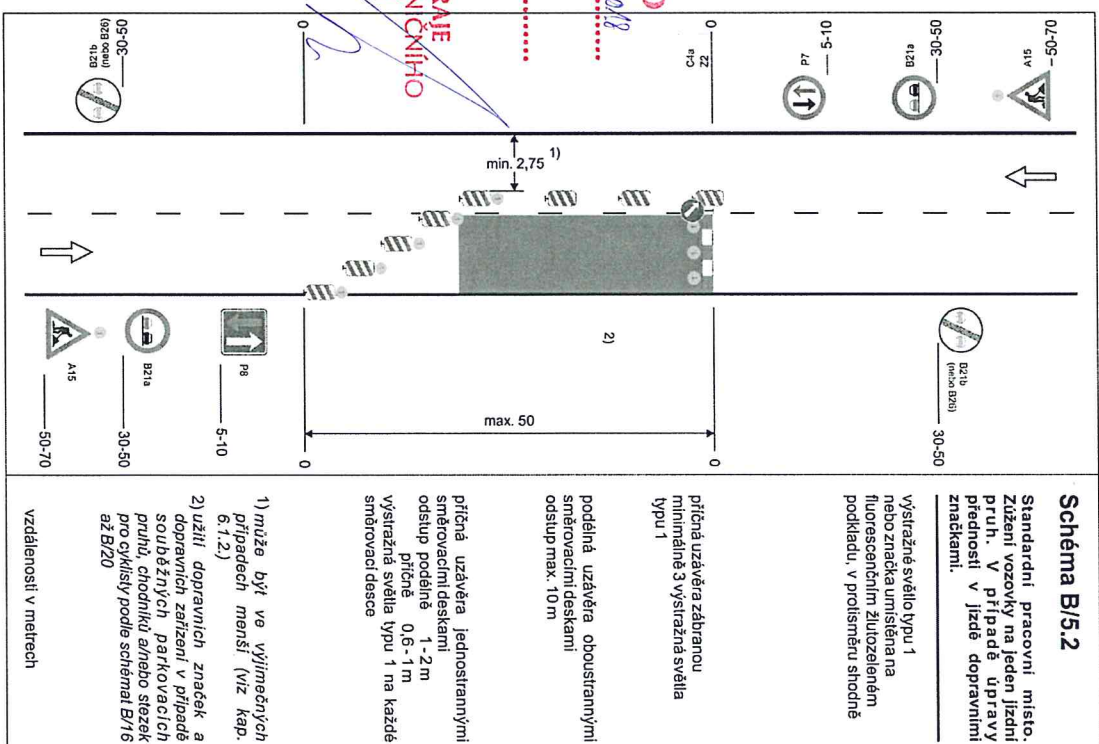
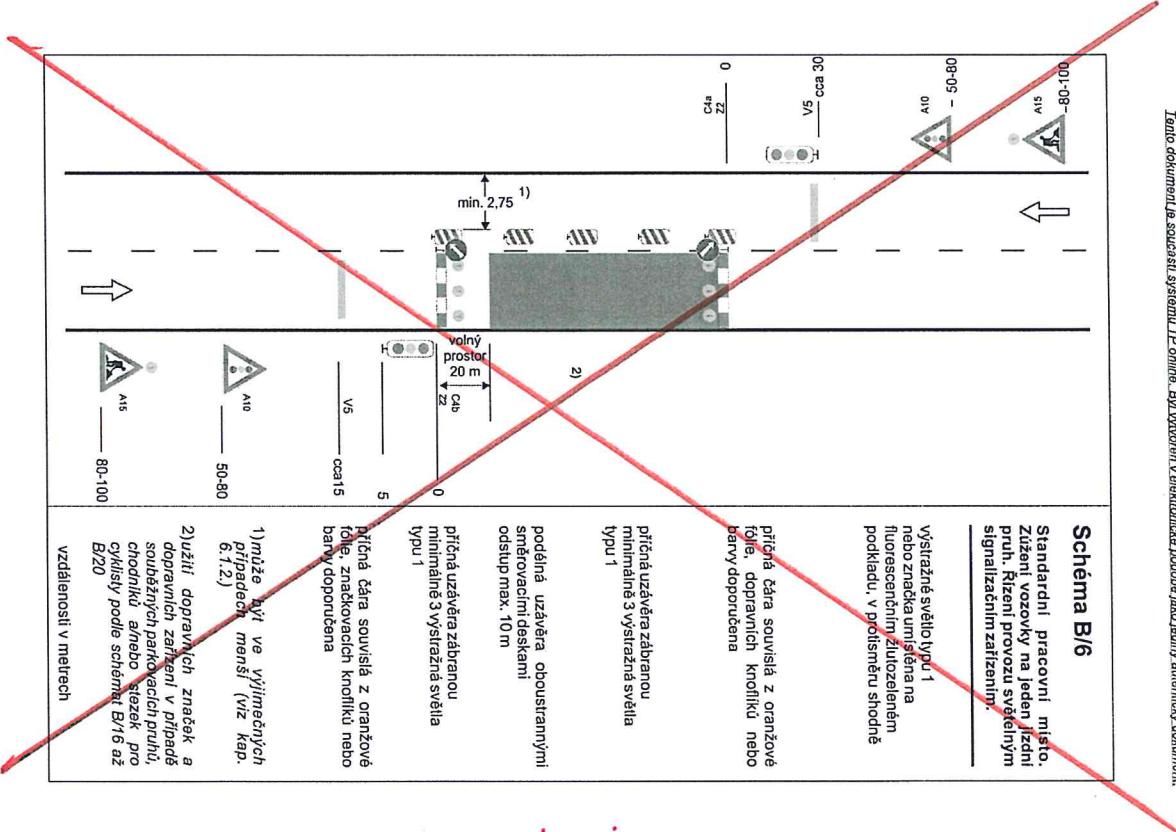
	<p><b>Schéma B/3</b> Standardní pracovní místo Zúžení jízdního pruhu.</p> <p>podélná uzávěra oboustrannými směrovacími deskami odstup max. 10 m</p> <p>příčná uzávěra jednostrannými směrovacími deskami odstup podélně 1-2 m příčně 0,6-1 m výstražná světla typu 1 na každé směrovací desce</p> <p>1) užít dopravních značek a dopravních zařízení v případě souběžných parkovacích pruhů, chodníků a/nebo sázeček pro cyklisty podle schémat B/17 až B/20</p> <p>výstražné světlo typu 1 nebo značka umístěna na fluorescenčním žlutozeleném podkladu, v průměru shodně</p> <p>vzdálenosti v metrech</p>
--	---

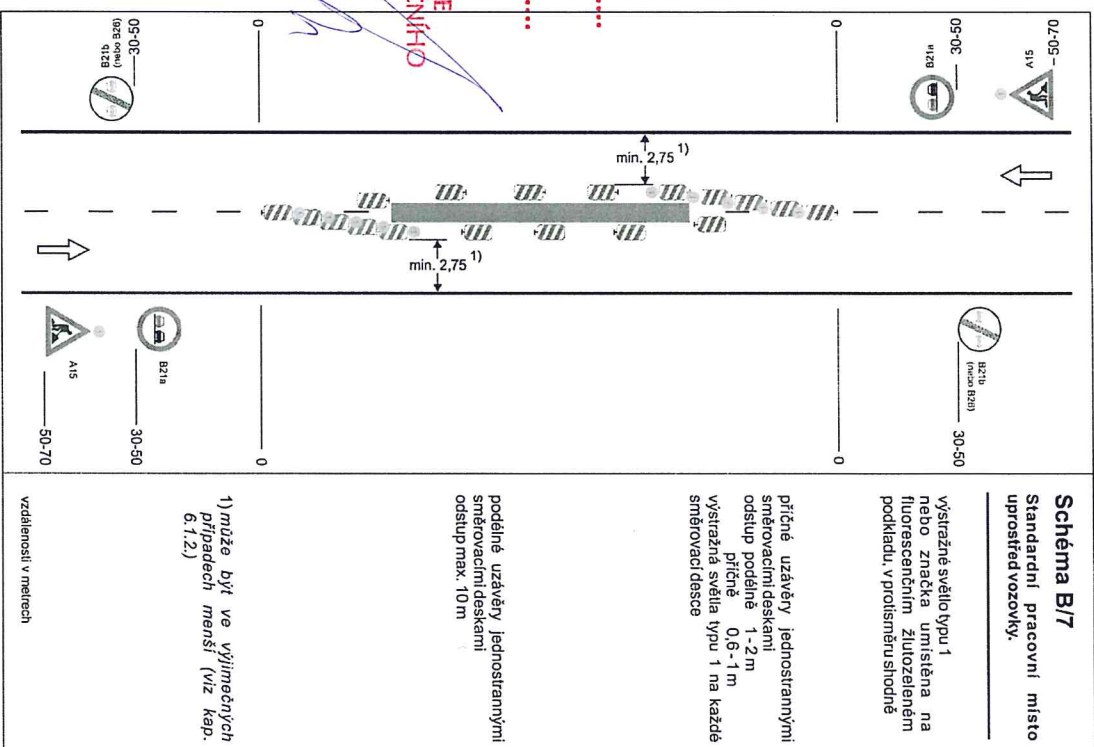
	<p><b>Schéma B/4</b> Standardní pracovní místo. Práce v jízdním pruhu. Dva pomocné jízdní pruhu.</p> <p>příčná uzávěra oboustrannými směrovacími deskami odstup podélně 1-2 m příčně 0,6-1 m</p> <p>podélná uzávěra oboustrannými směrovacími deskami. odstup max. 10 m.</p> <p>oddělení protisměrných jízdních pruhů podle intenzity provozu vodící stěnou, vodícím pránem, vodící deskou, zvýrazňující deskou řadou dopravních knoflíků (odstup 0,3 - 1,0 m), fólií nebo barvou</p> <p>příčná uzávěra jednostrannými směrovacími deskami odstup podélně 1-2 m příčně 0,6-1 m výstražná světla typu 1 na každé směrovací desce</p> <p>1) užít dopravních značek a dopravních zařízení v případě souběžných parkovacích pruhů, chodníků a/nebo sázeček pro cyklisty podle schémat B/16 až B/20</p> <p>výstražné světlo typu 1 nebo značka umístěna na fluorescenčním žlutozeleném podkladu, v průměru shodně</p> <p>vzdálenosti v metrech</p>
---	---



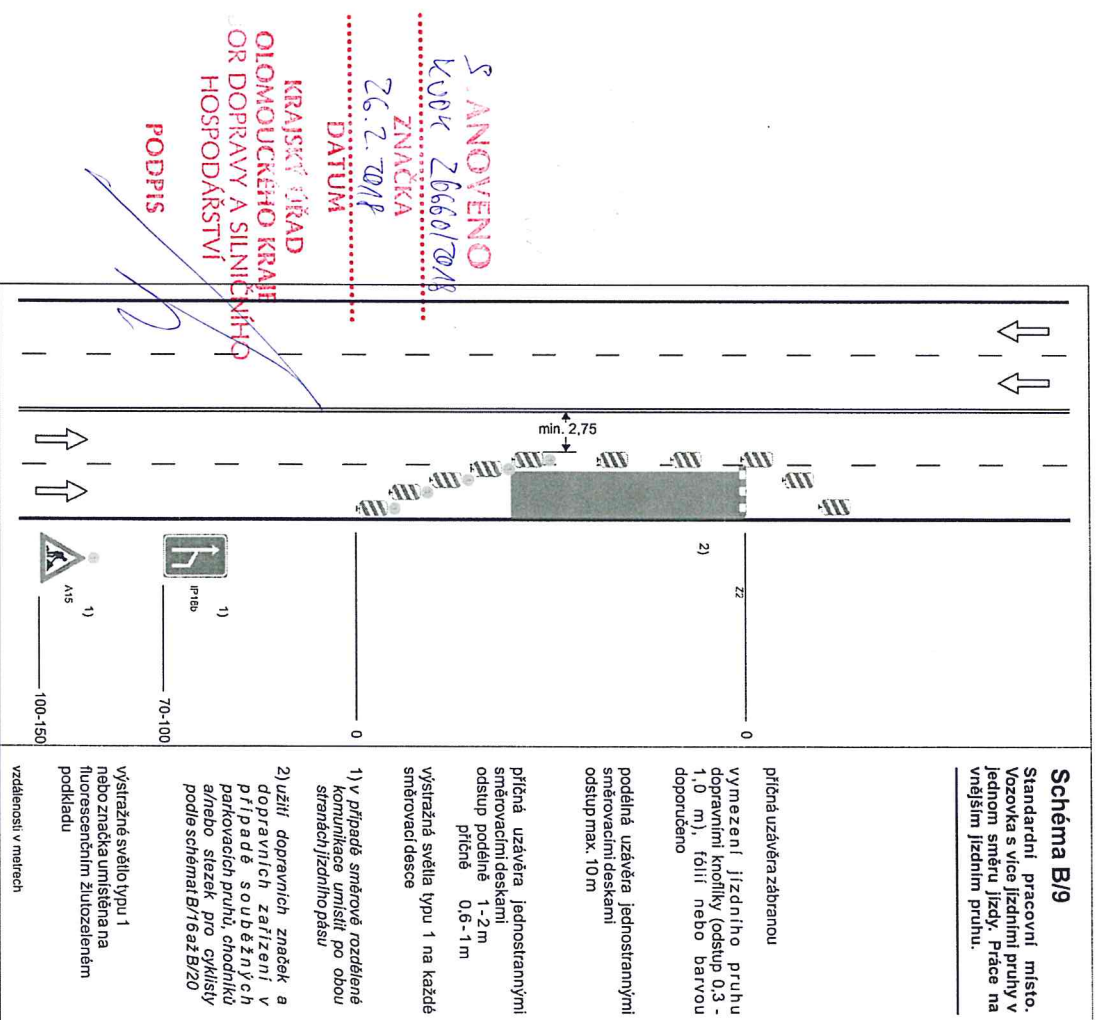
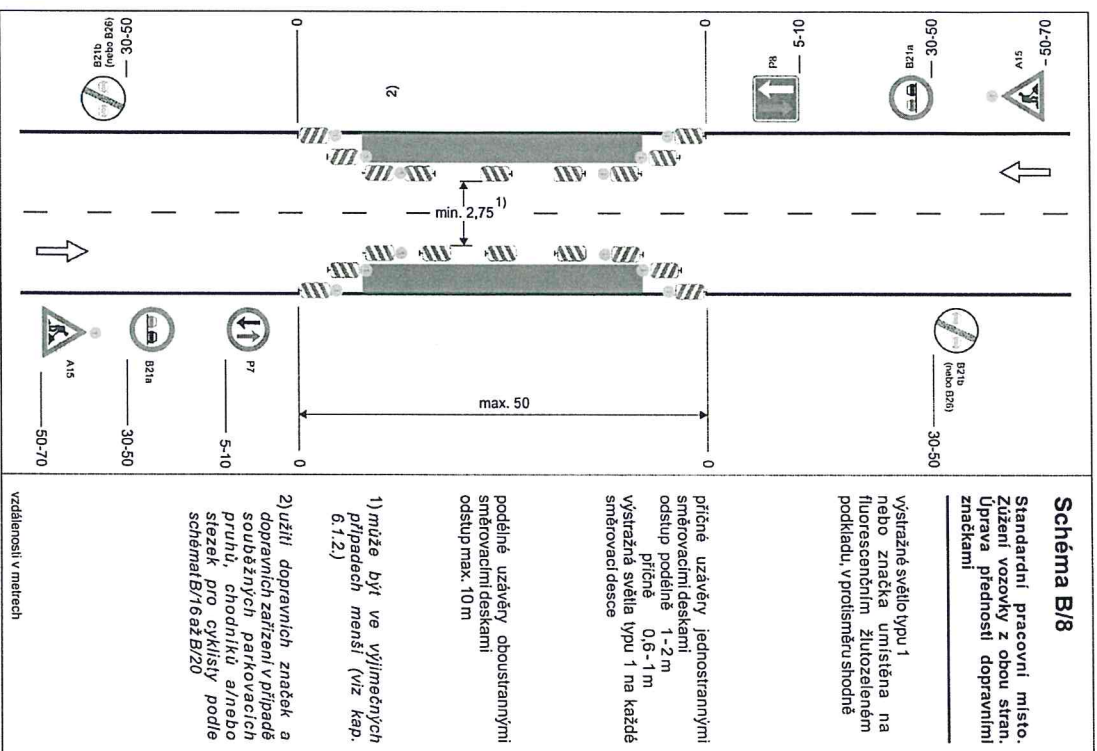


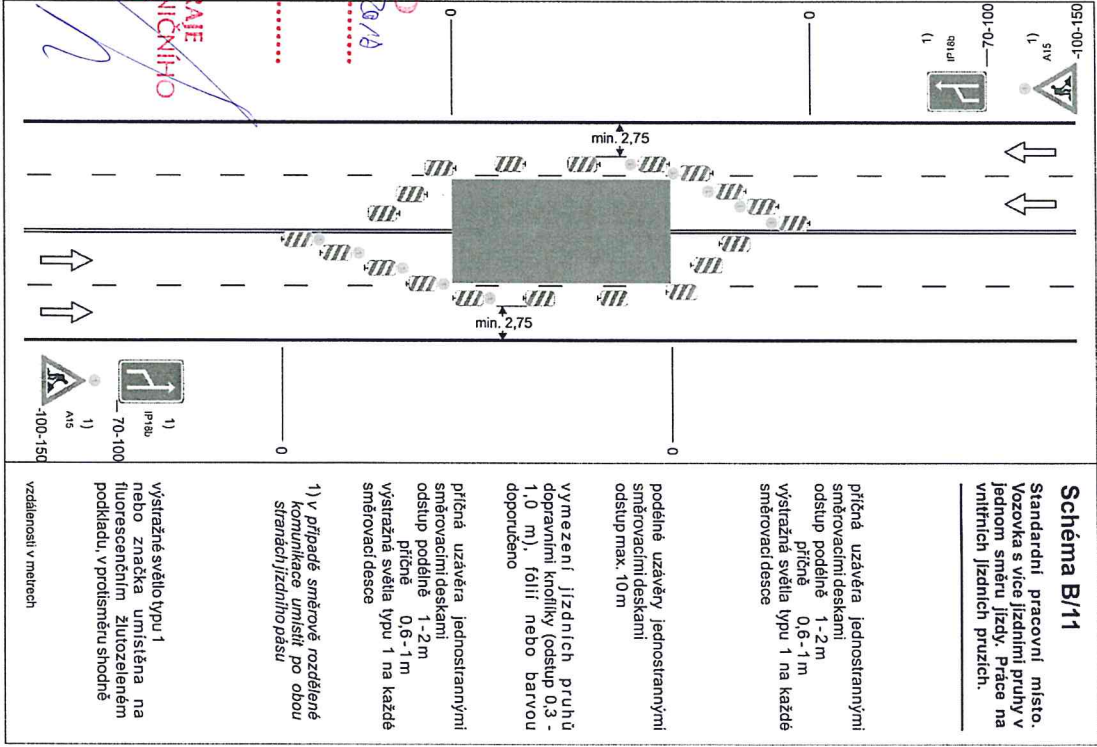
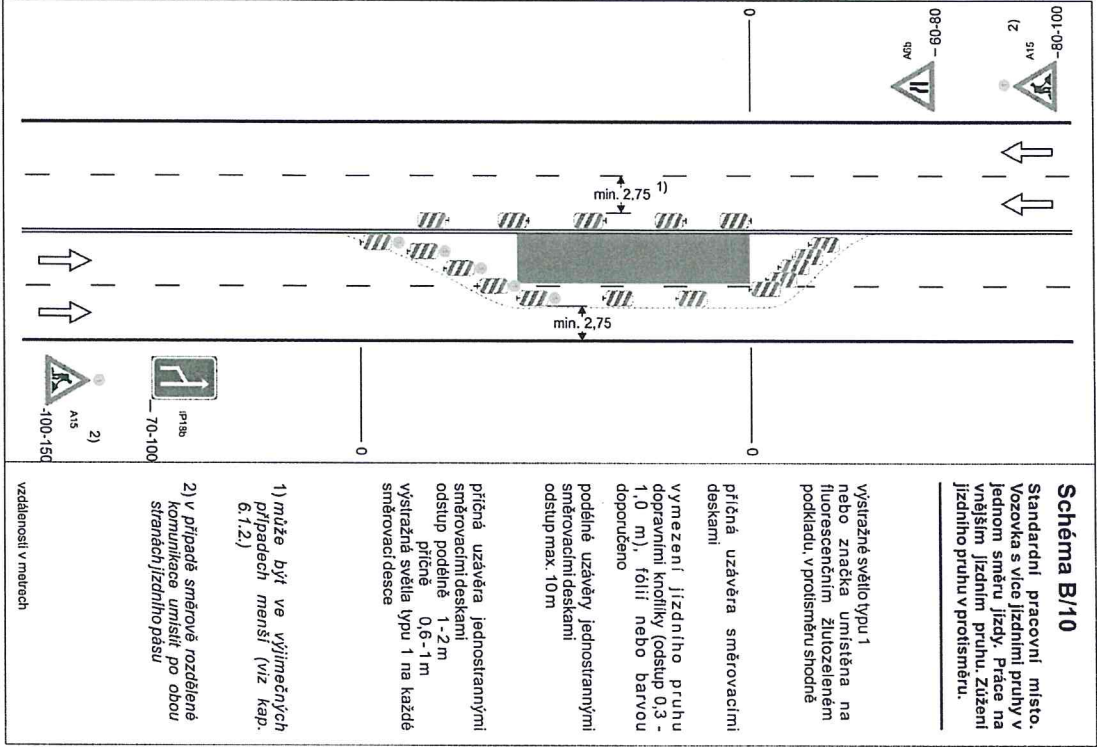
TP 66 / 2015

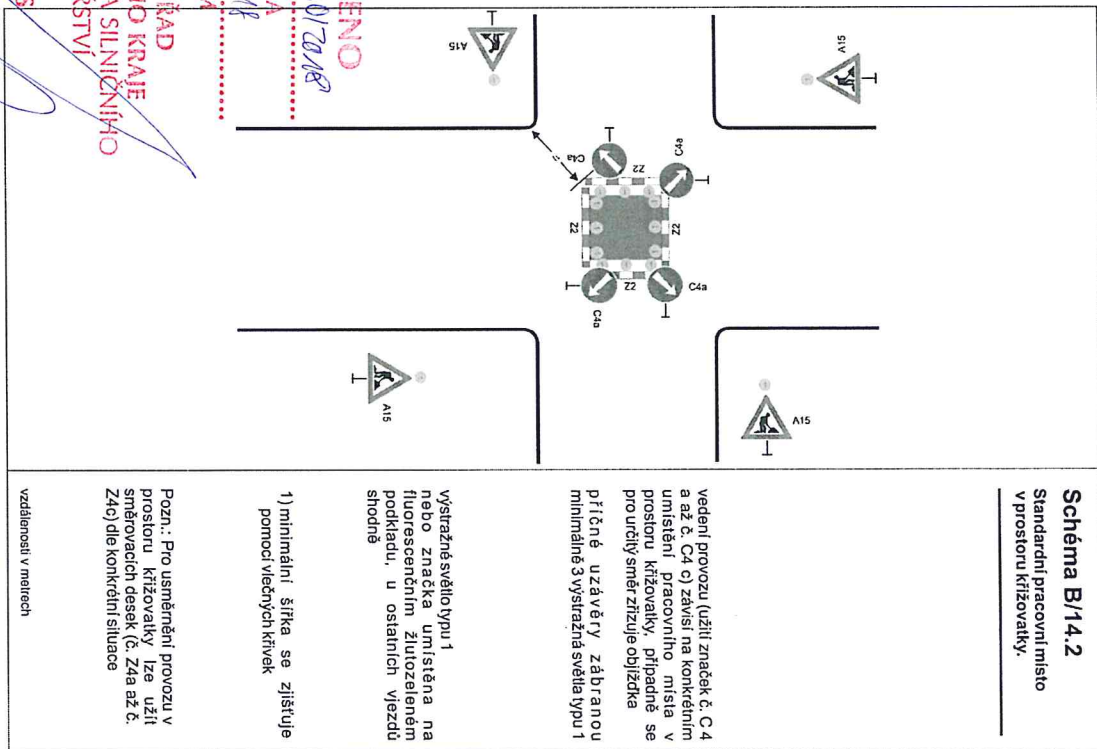
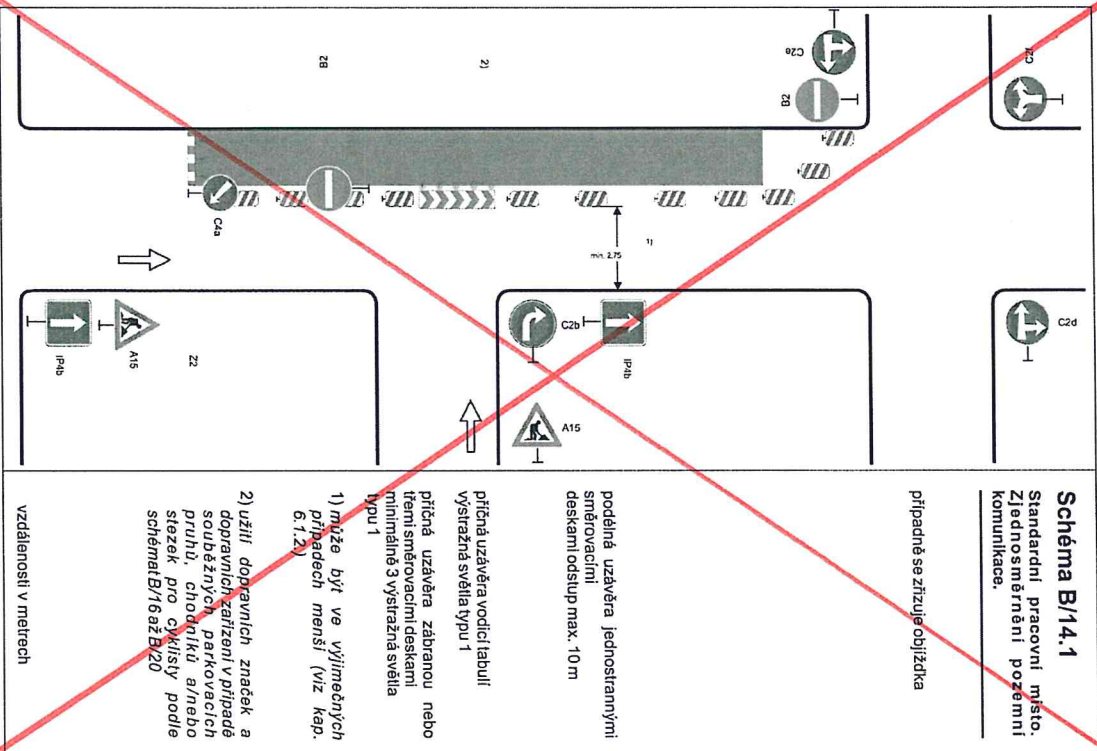
69

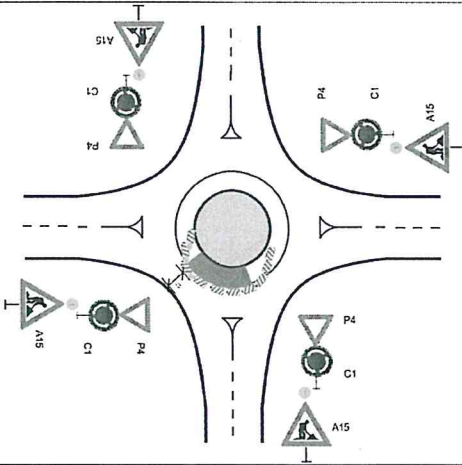


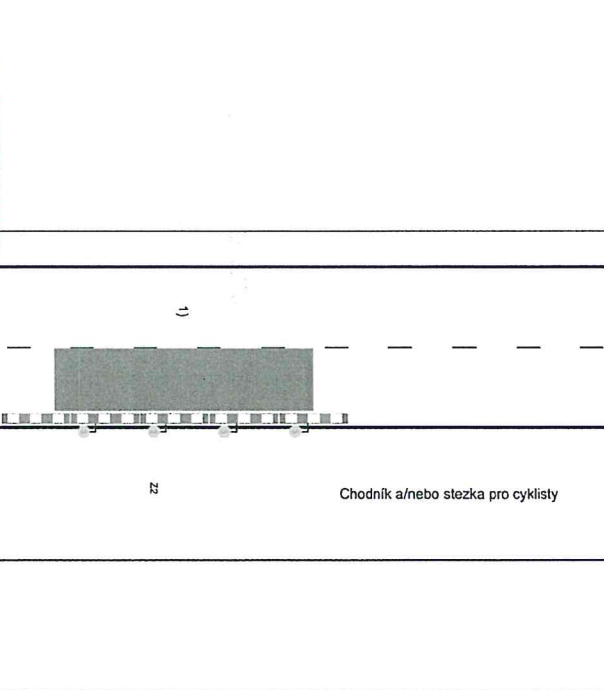




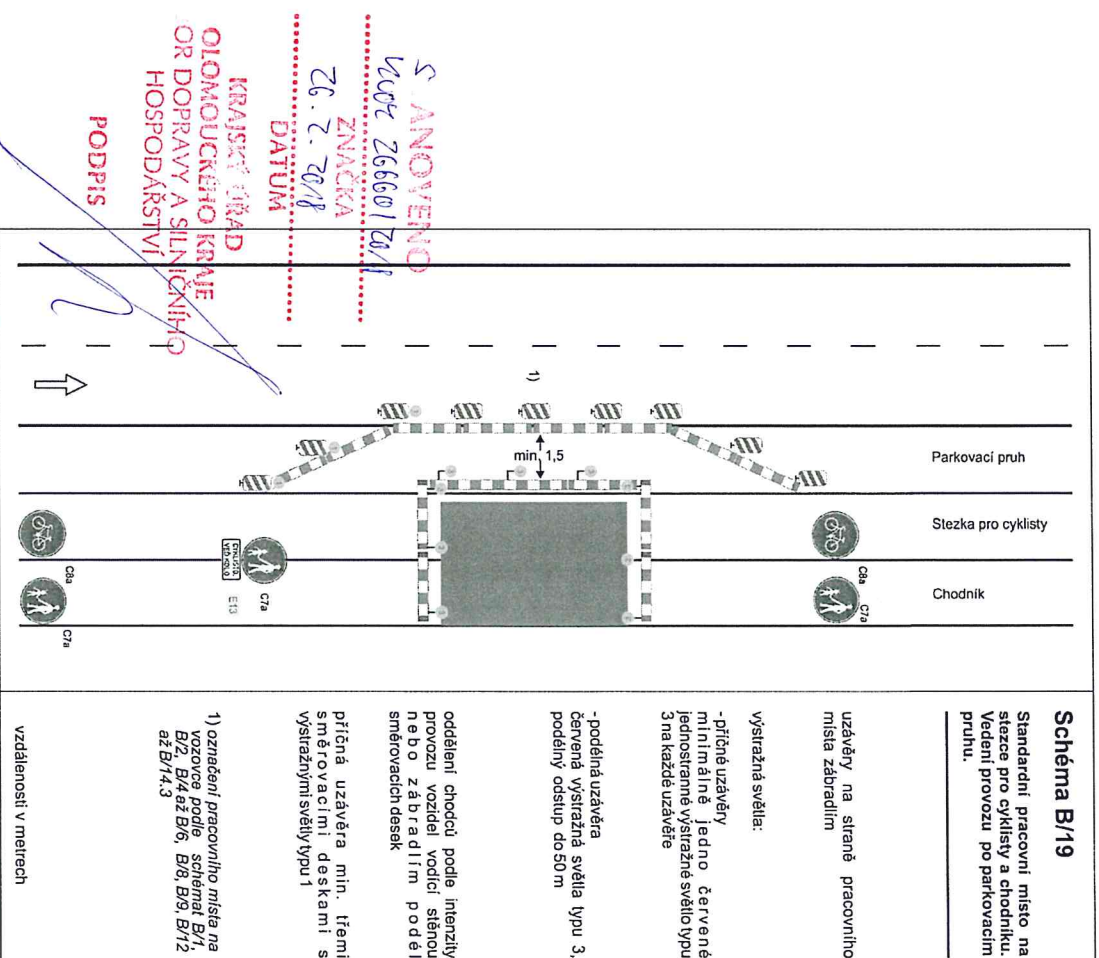
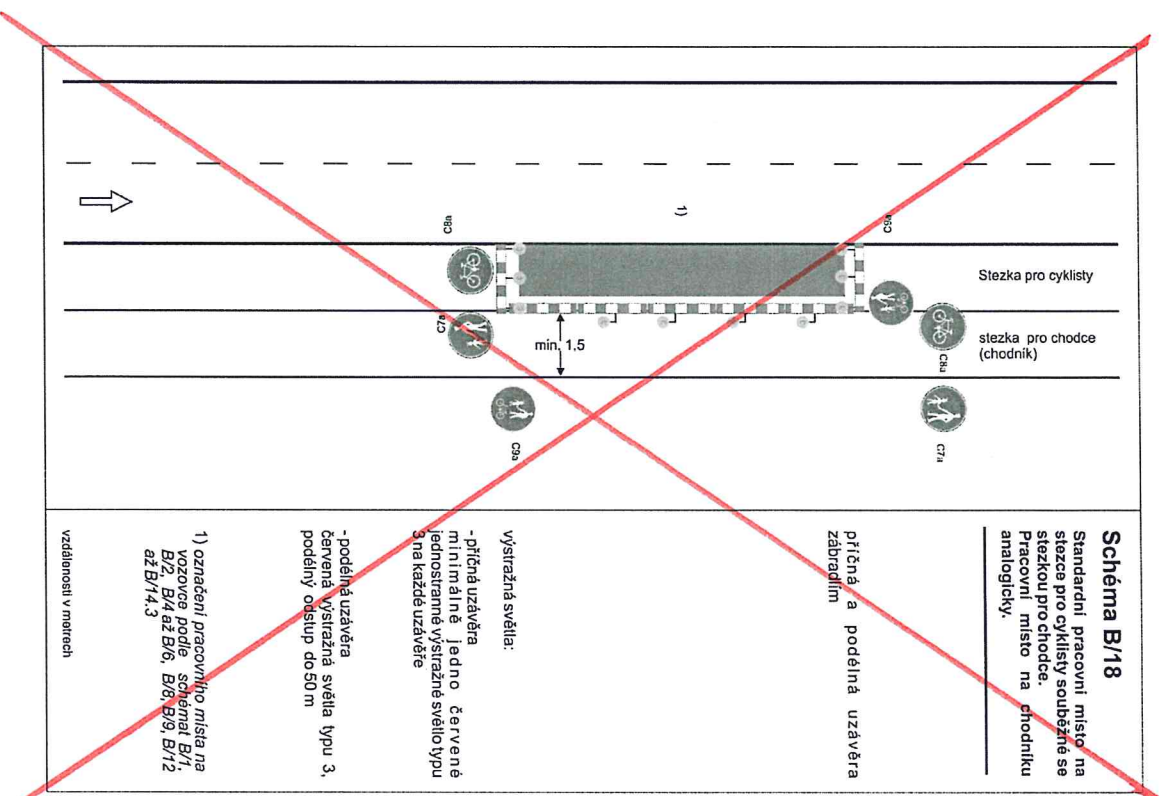


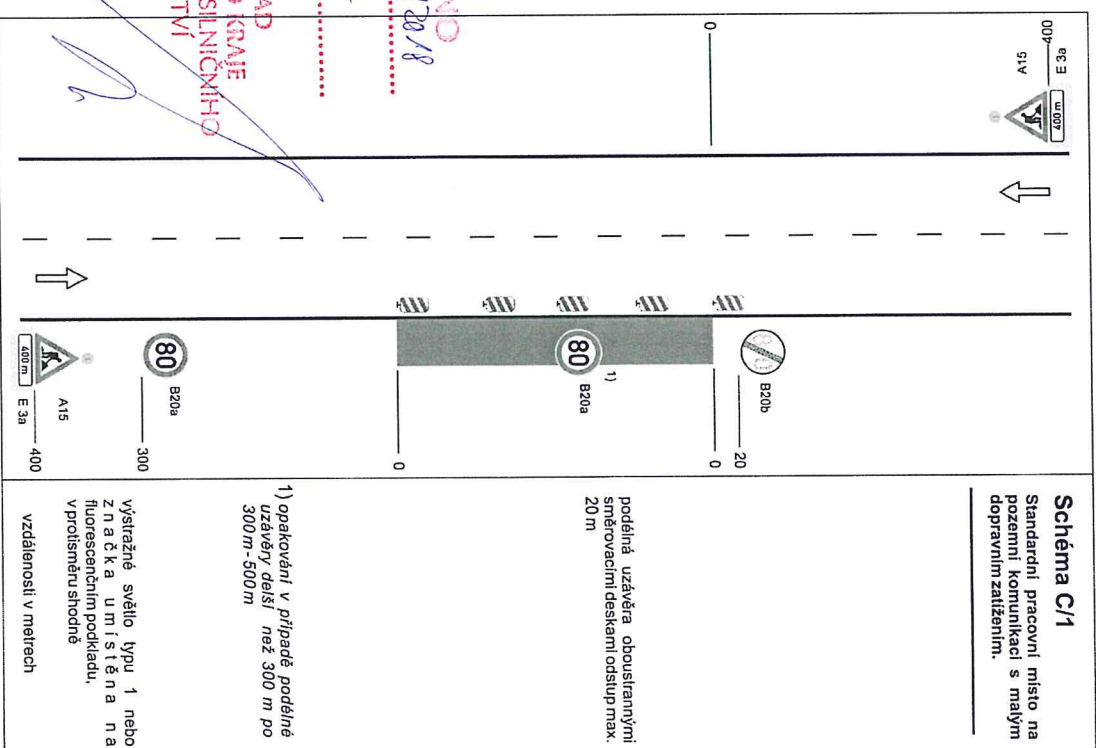
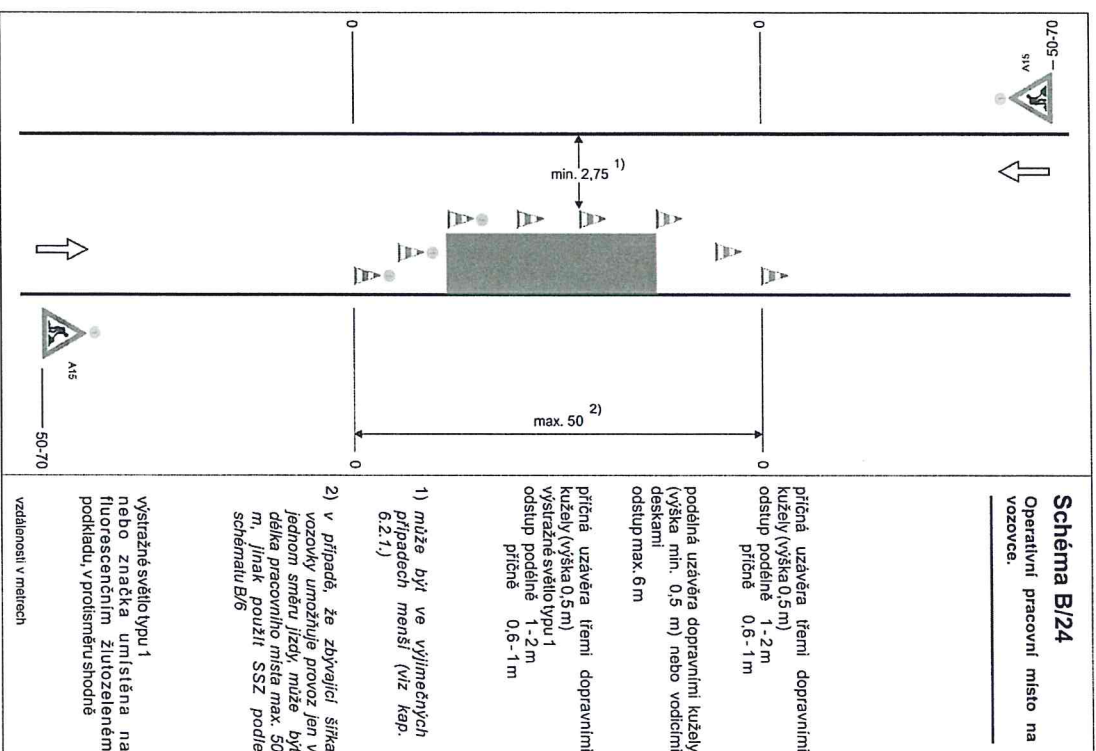


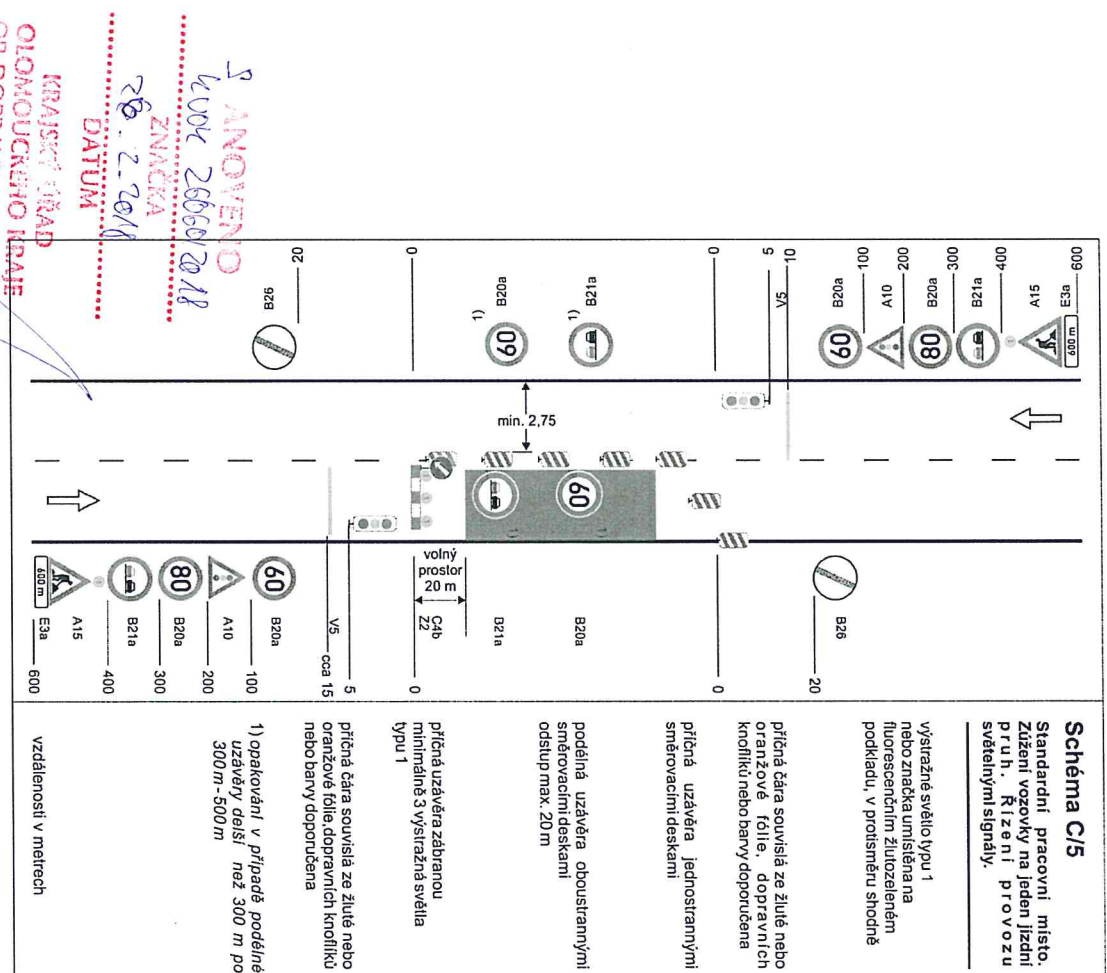
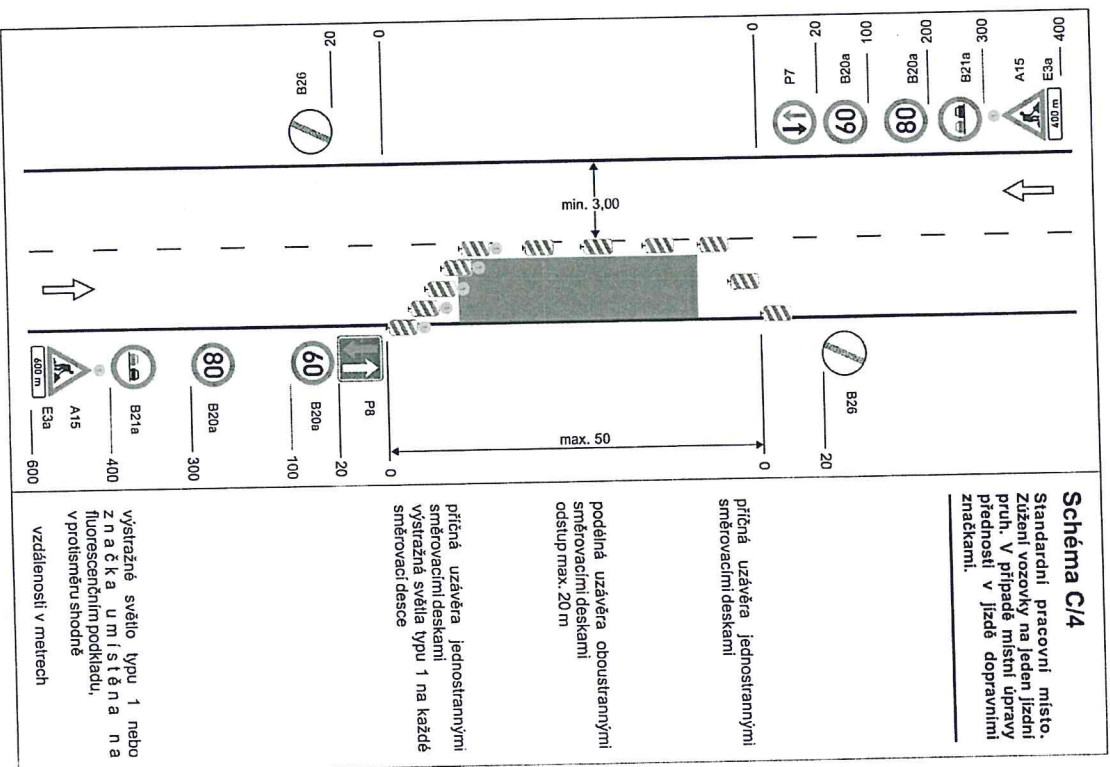
	<p><b>Schéma B/14.3</b> Standardní pracovní místo v prostoru okružní křižovatky.</p> <p>případně se zřizuje objížďka</p> <p>příčná uzávěra jednostrannými směrovacími deskami odstup podélně 1 - 2 m příčně 0,6 - 1 m výstražná světla typu 1 na každé směrovací desce</p> <p>podélná uzávěra jednostrannými směrovacími deskami odstup max. 10 m</p> <p>výstražné světlo typu 1 nebo značka umístěna na fluorescenčním žlutozeleném podkladu, u ostatních vjezdů shodně</p> <p>1) minimální šířka se zjišťuje pomocí vlečných křivek</p> <p>vzdálenosti v metrech</p>
--	--

 <p>Chodník a/nebo stezka pro cyklisty</p>	<p><b>Schéma B/16</b> Chodník a/nebo stezka pro cyklisty podél pracovního místa na vozovce.</p> <p>podélné uzávěry dle hloubky výkopu zadržanou nebo zábradlím</p> <p>červená výstražná světla typu 3, podélný odstup do 50 m</p> <p>1) označení pracovního místa na vozovce podle schémat B/1, B/2, B/4 až B/6, B/8, B/9, B/12 až B/14.3</p> <p>vzdálenosti v metrech</p>
---	--

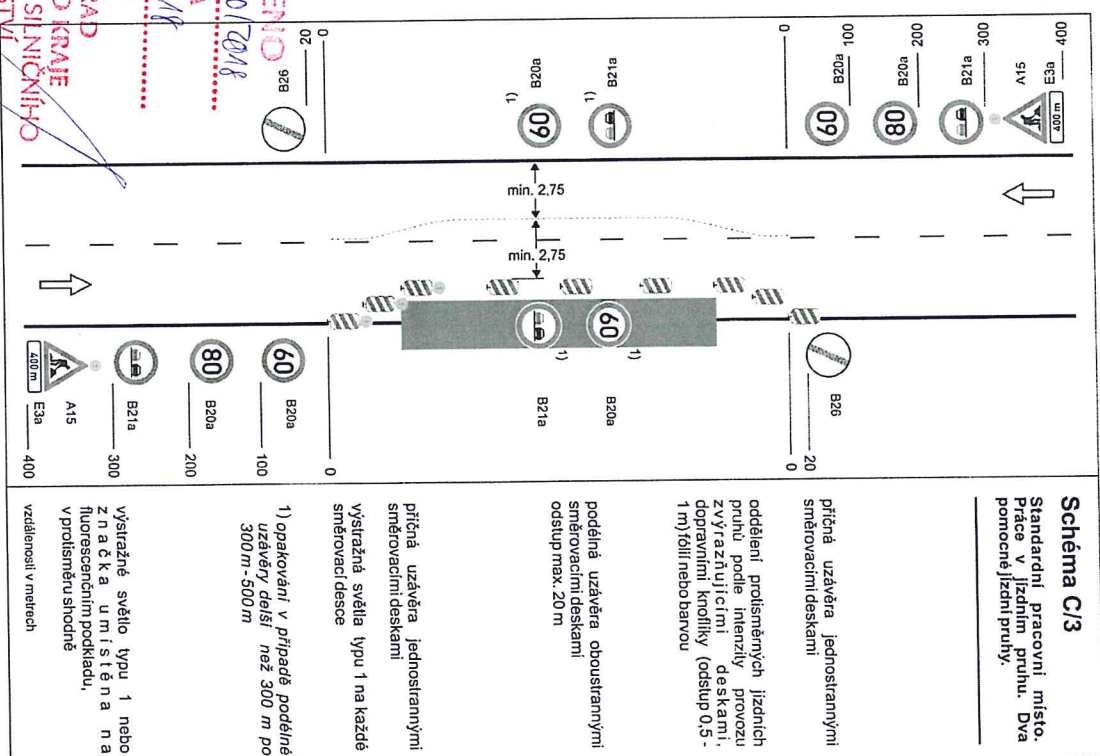




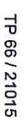


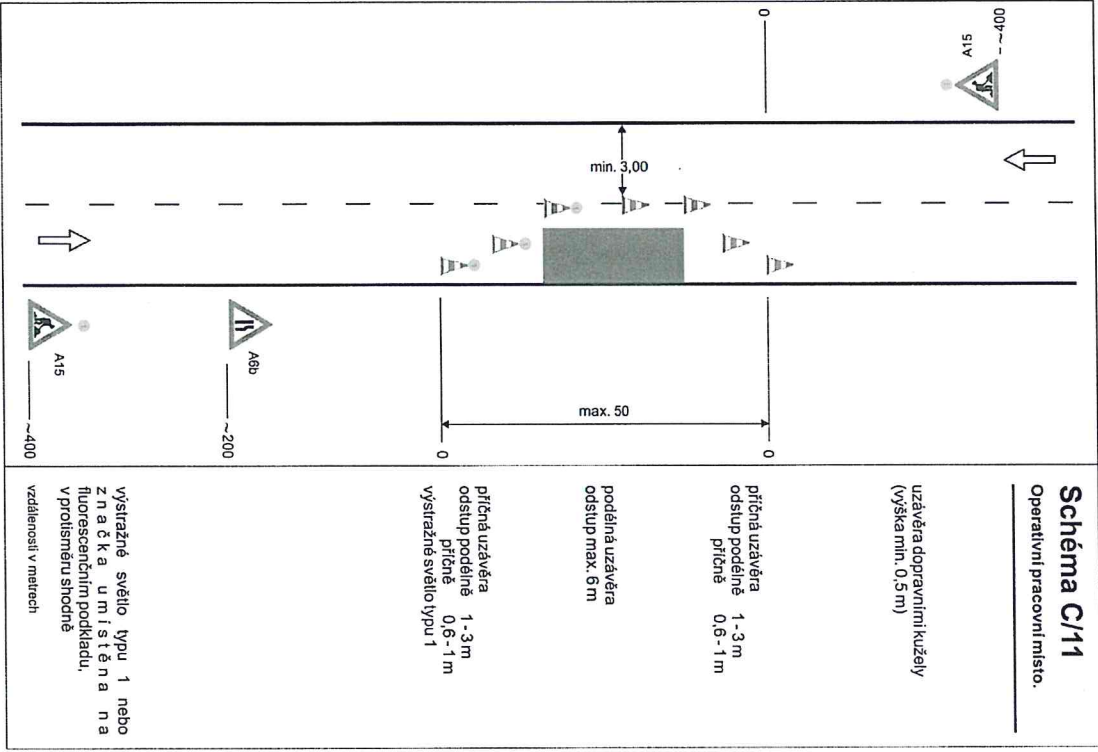












ANOVENO  
26.2.2018  
ZNAČKA  
26.2.2018  
DATUM  
KRAJSKÝ ÚŘAD  
OLOMOUCKÉHO KRAJE  
OR DOPRAVY A SILNIČNÍHO  
HOSPODÁŘSTVÍ  
PODPIS