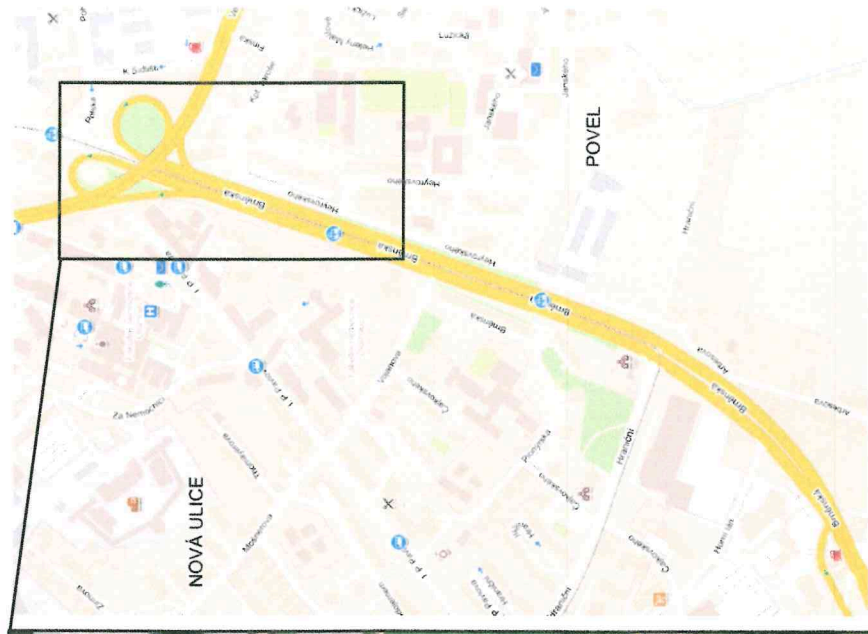
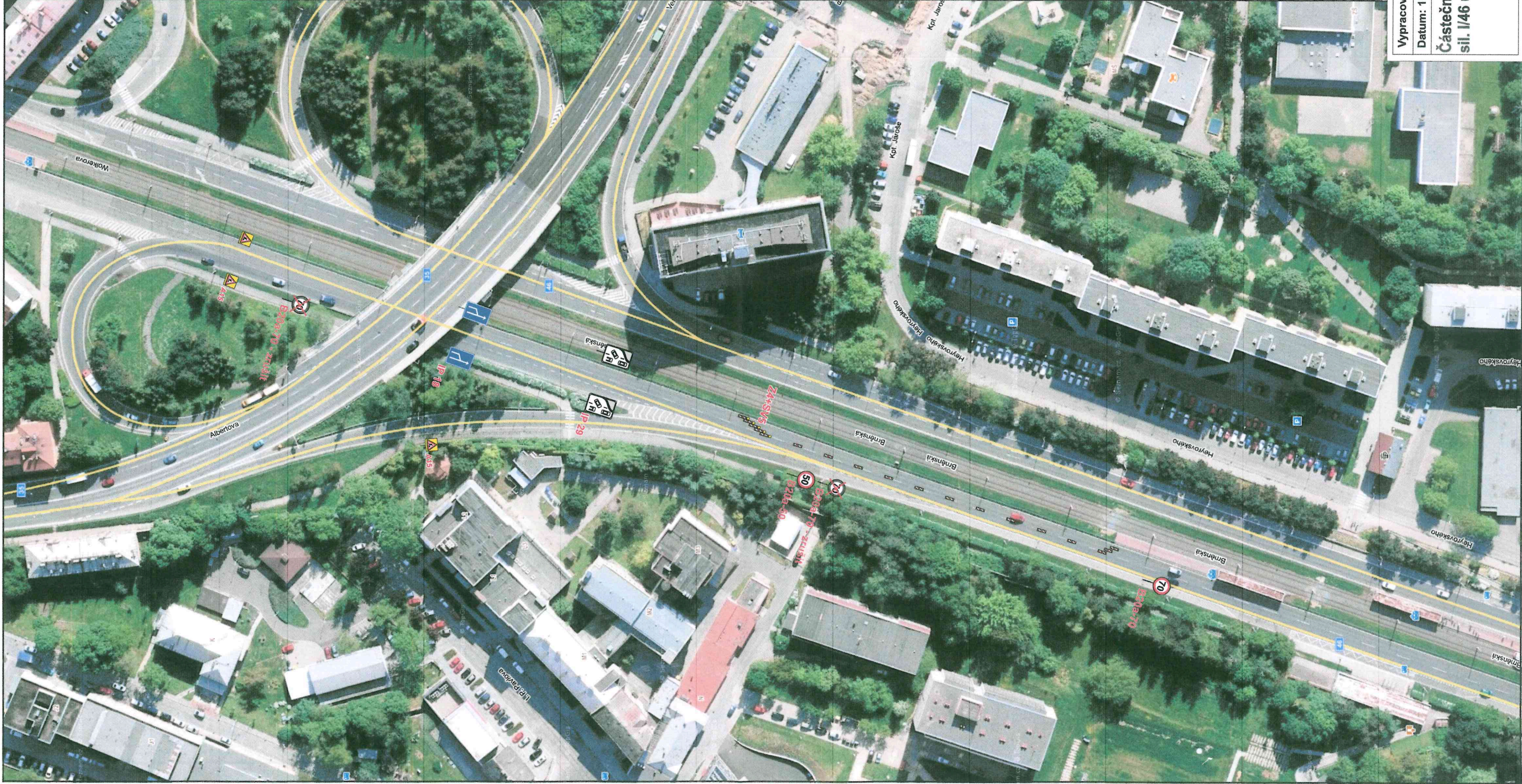


# Částečná uzavírka sil. I/46 ul. Brněnská Olomouc



Datum: - 8 .03. 2018

**DOPORUČUJI**

č. j. KRPM - 32164-1/  
18j-1613/1000c

Podpis:

POLICIE ČESKÉ REPUBLIKY  
KRAJSKÉ ŘEDITELSTVÍ POLICIE  
OLOMOUCKÉHO KRAJE  
DOPRAVNÍ INSPEKTORÁT  
771 36 OLMOUC

**STANOVENO**

KVRK 32361/2018

ZNAČKA

15.3.2018  
DATUM

KRAJSKÝ ÚŘAD  
OLOMOUCKÉHO KRAJE  
ODBOR DOPRAVY A SILNIČNÍHO  
HOSPODÁŘSTVÍ

PODPIS

Vypracoval: Veiser Lukáš

Datum: 16.2.2018

Částečná uzavírka  
sil. I/46 ul. Brněnská Olomouc



Adresa provozovny: Pavelkova 2  
Olomouc 772 00