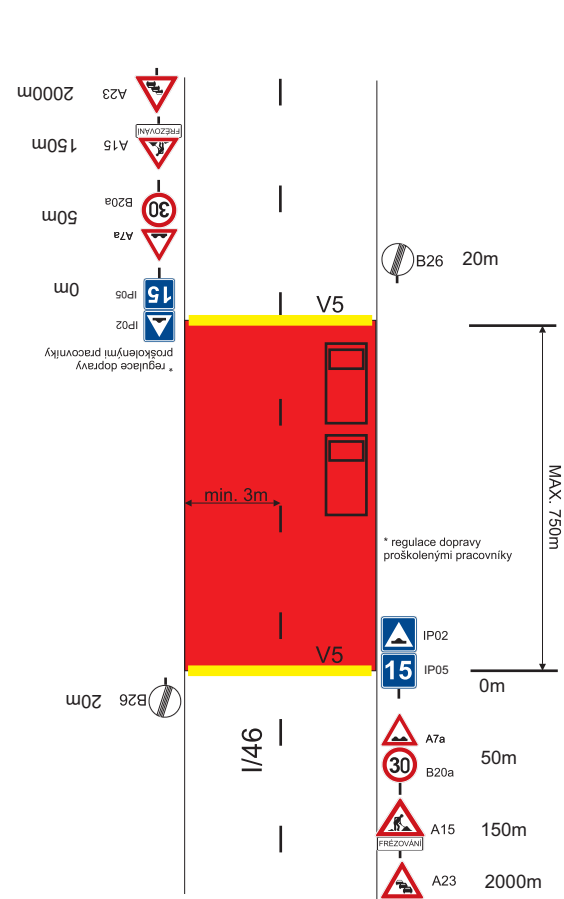


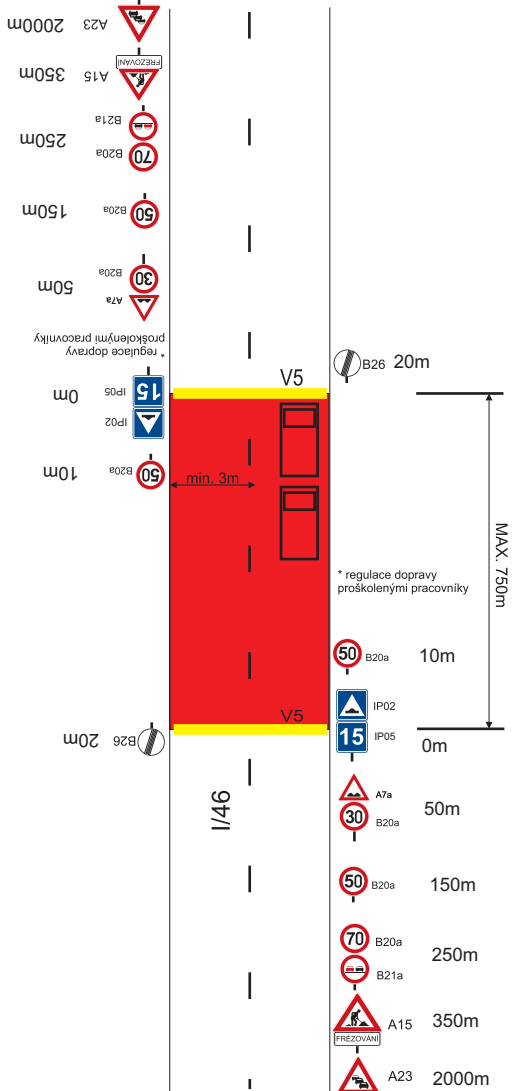
Přechodné DZ na silnici I/46 úsek Dolany - Bohuňovice 49,080 - 50,560

SCHÉMA

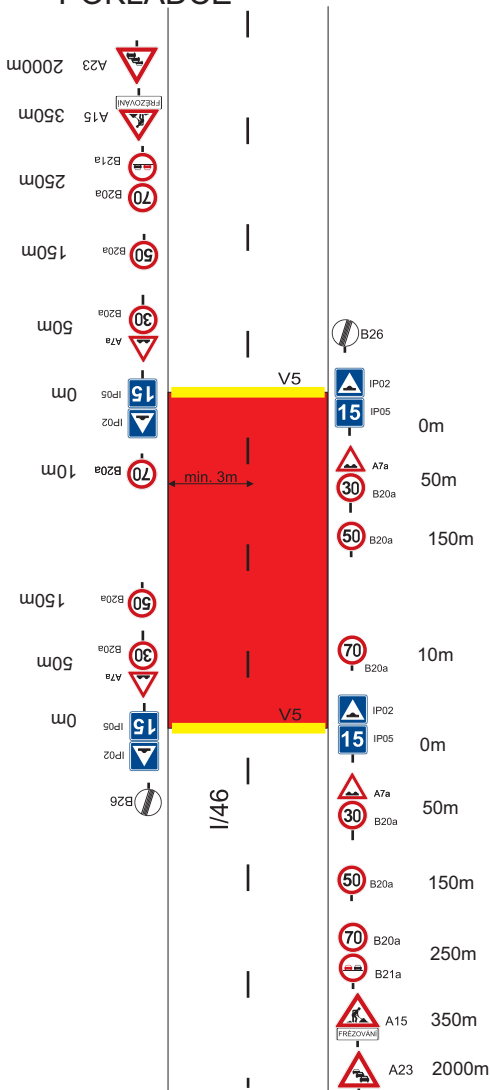
FRÉZOVÁNÍ VOZOVKY V OBCI



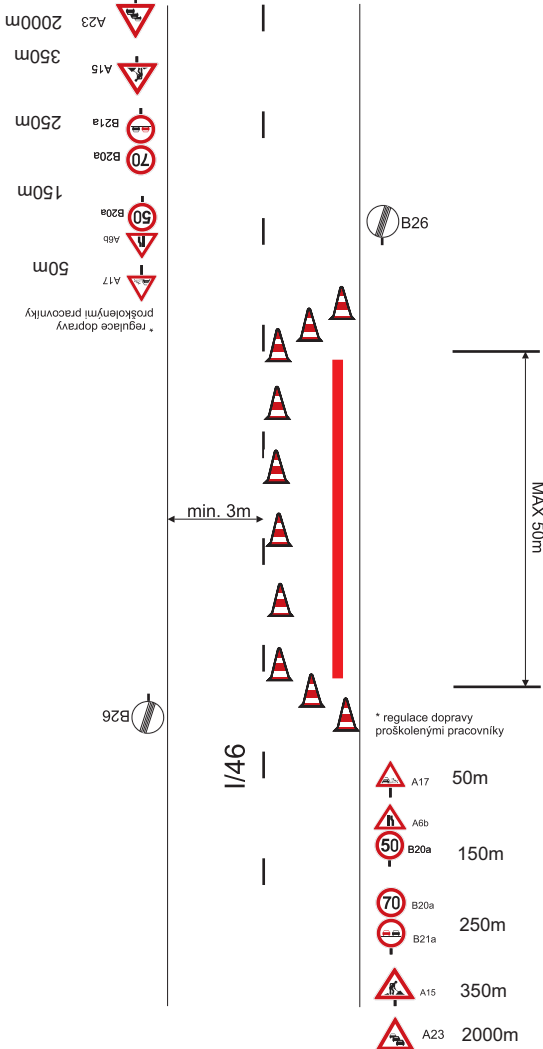
FRÉZOVÁNÍ VOZOVKY MIMO OBEČ



FRÉZOVANÝ POVRCH, MIMO OBEČ - MIMO PRACOVNÍ DOBU A O VÍKENDECH PŘI POKLÁDCE



MIMO OBEČ VYSPRÁVKY KOMUNIKACÍ



V OBCI VYSPRÁVKY KOMUNIKACÍ

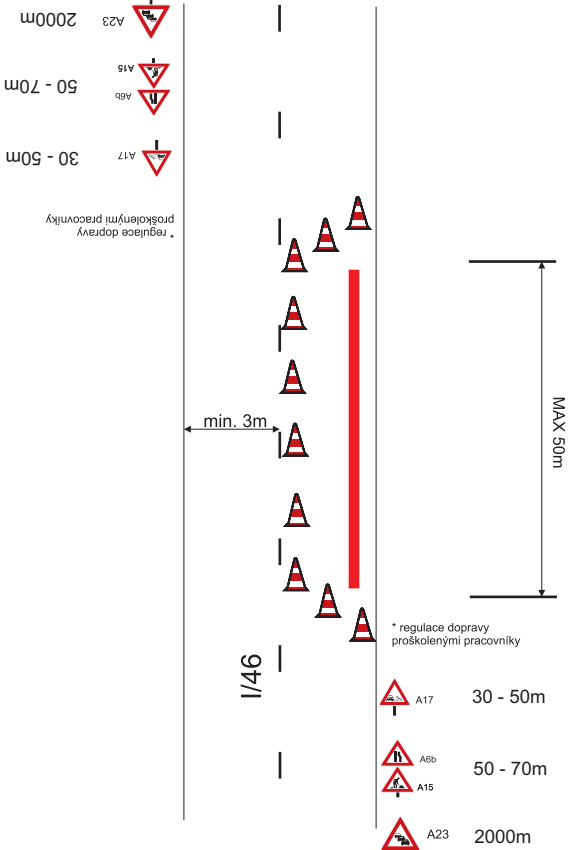
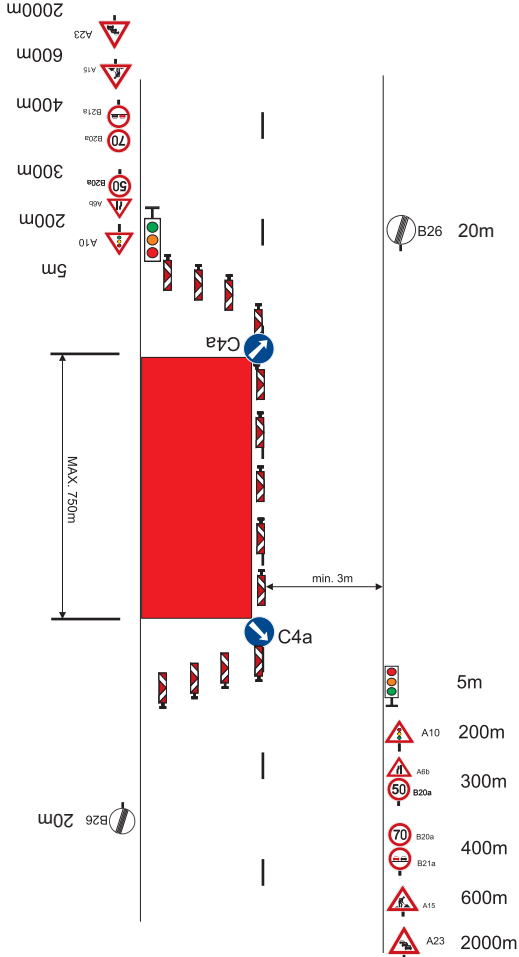
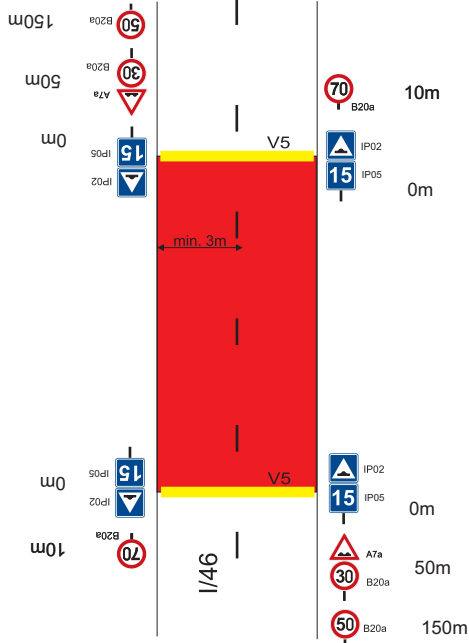


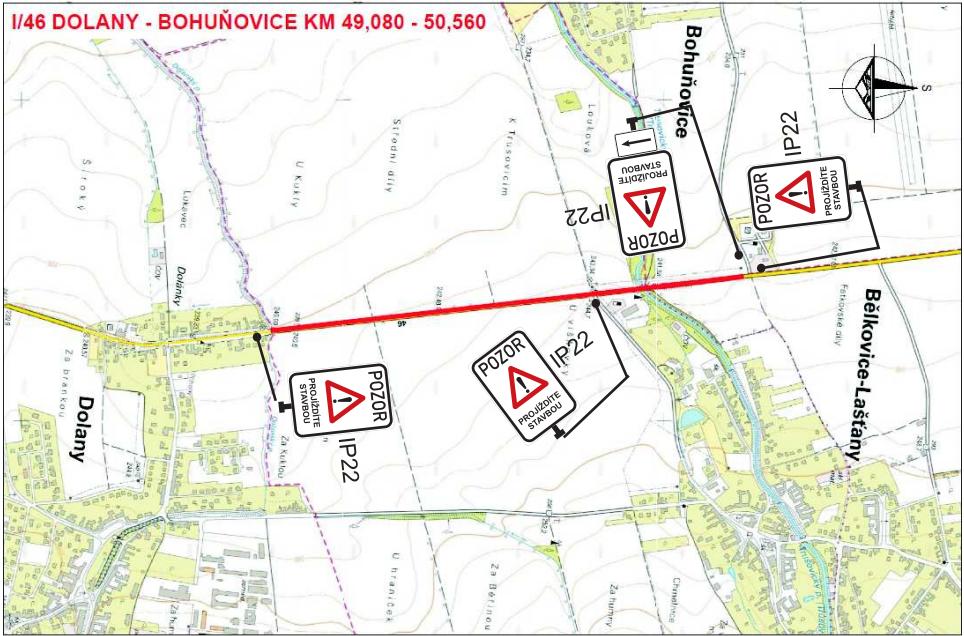
SCHÉMA - SSZ MIMO OBEČ - POKLÁDKA



FRÉZOVANÝ POVRCH PŘES TRUSOVICKÝ POTOK, HLOUBKA FRÉZOVÁNÍ 5cm



50m



V5 - nástřik hrany reflexní barvou



IP22

Vypracoval: Ing. Pavel Čermák	
Datum: 18.04.2018	
Dopravní řešení: návrh přechodného dz na silnici I/46 úsek Dolany - Bohuňovice	
Akce: 1.třídy - Oprava silnic v Olomouckém kraji 2018	
Provozovna: Pavlovická 30 Olomouc 77900 tel: 608 442 849	