

Přechodné DZ na silnici I/46 úsek Dolany - Bohuňovice 49,080 - 50,560
Pokládka podkladních a obrusných vrstev.

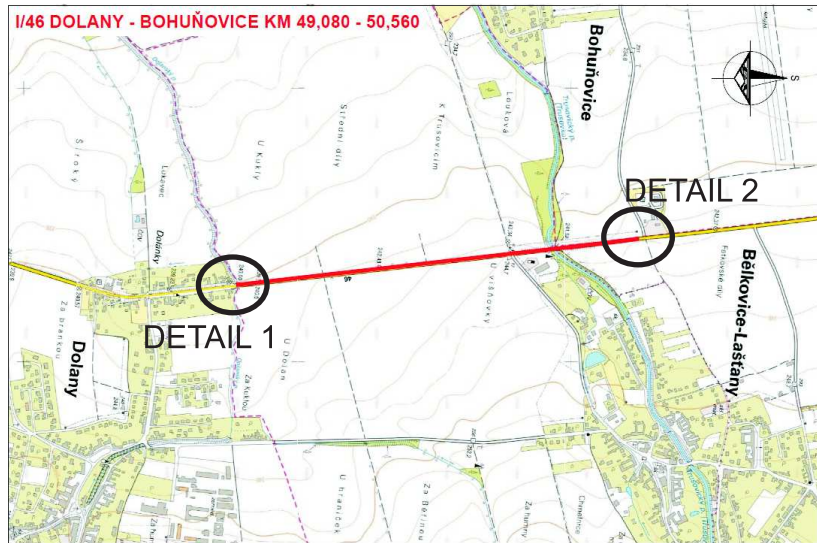
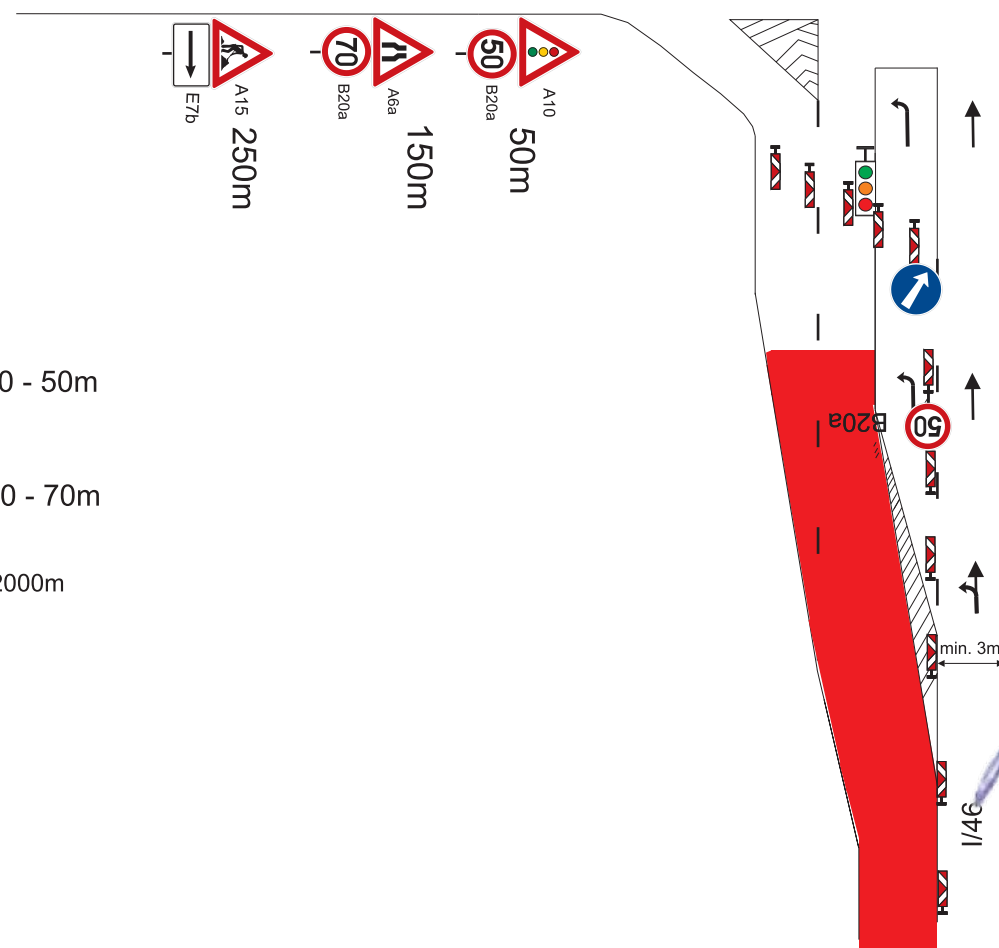
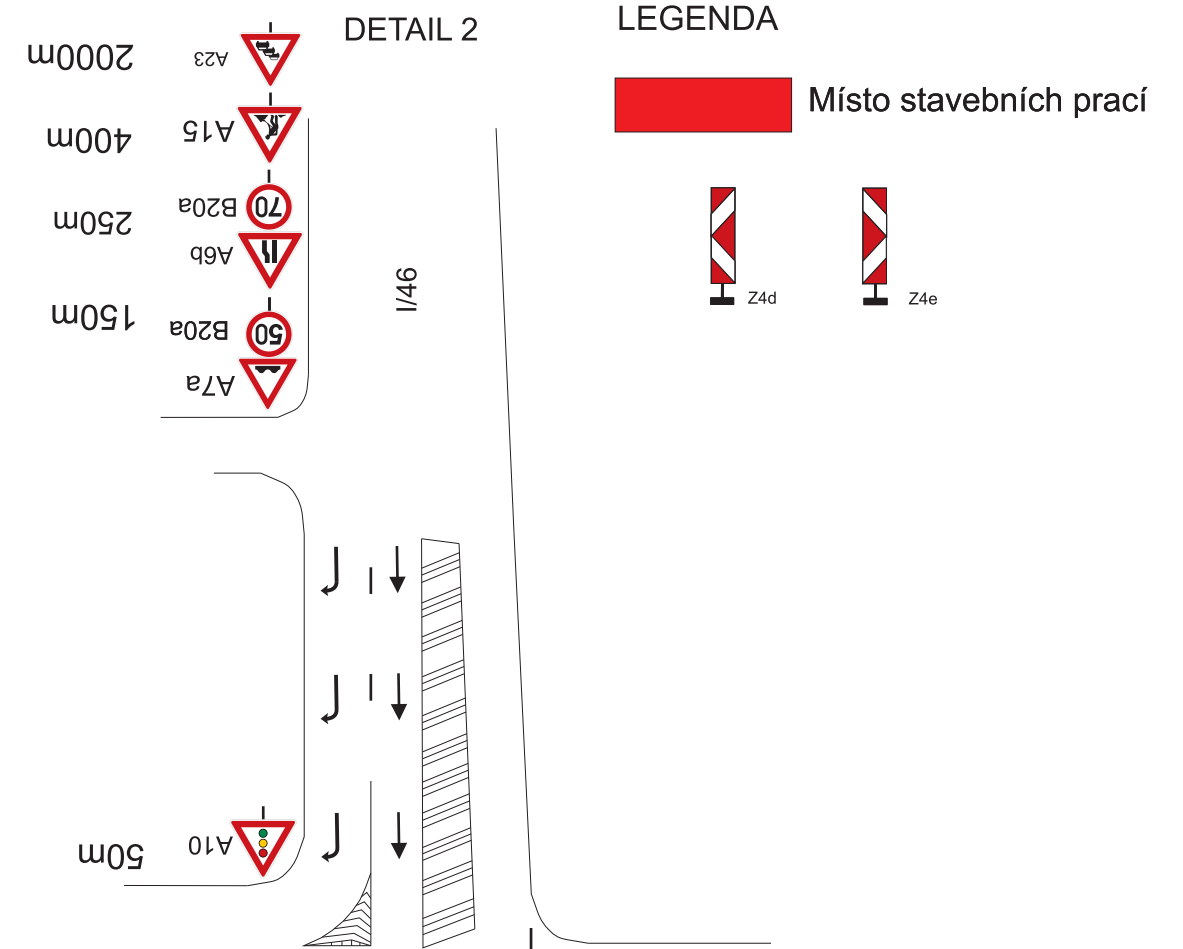
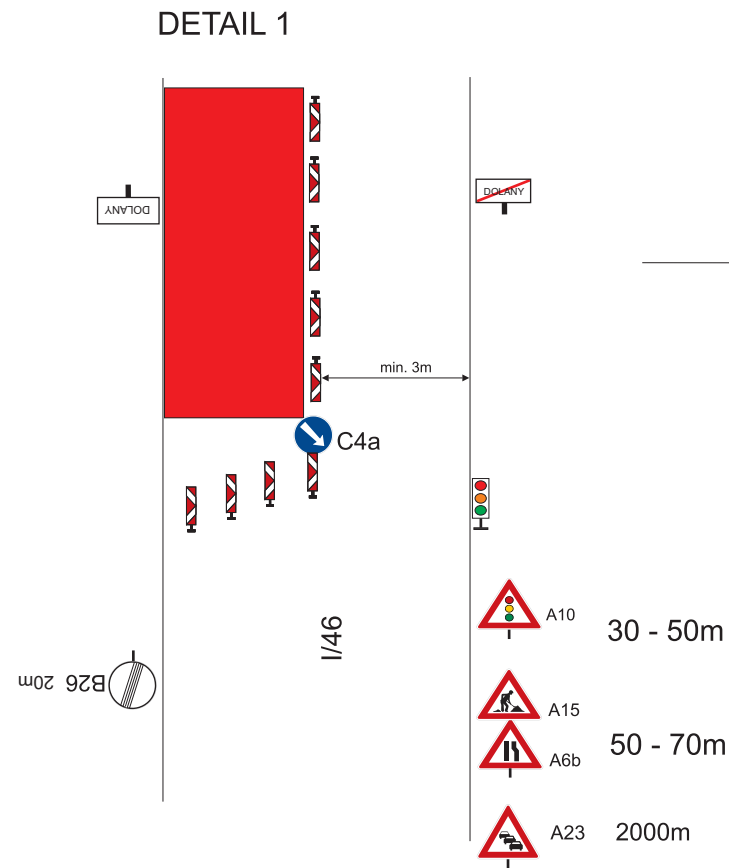
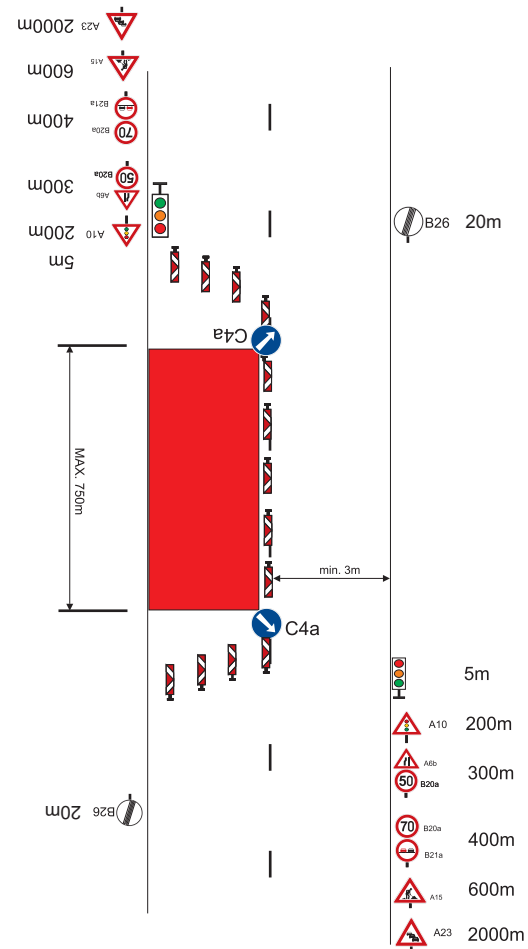



SCHÉMA - SSZ MIMO OBEC - POKLÁDKA



STANOVENO
KUOK 48786/2018
KRAJSKÝ ÚŘAD
GLOMOKSKÝ KRAJ
ODBOR DOPRAVY A SILNIČNÍHO
HOSPODÁŘSTVÍ

Vypracoval: Ing. Pavel Čermák	
Datum: 18.04.2018	
Dopravní řešení: návrh přechodného dz na silnici I/46 úsek Dolany - Bohuňovice	
Akce: 1.třídy - Oprava silnic v Olomouckém kraji 2018	Provozovna: Pavlovická 30 Olomouc 77900 tel: 608 442 849