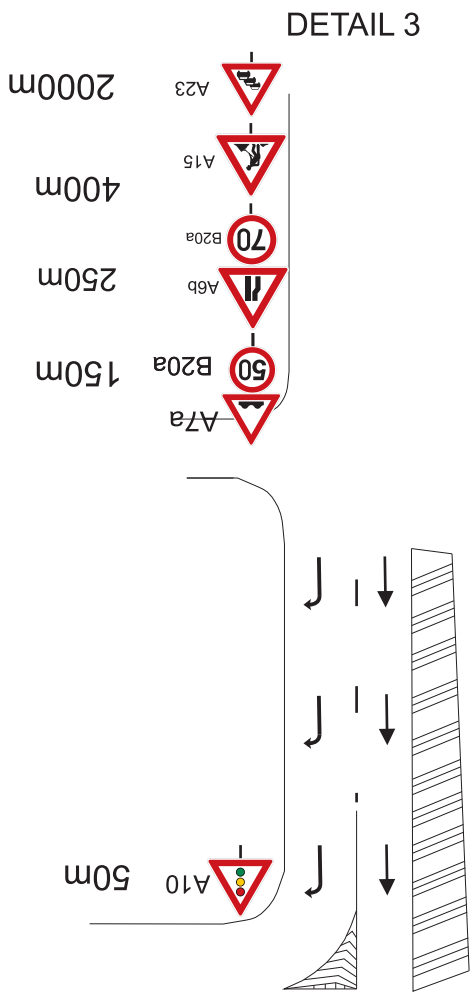
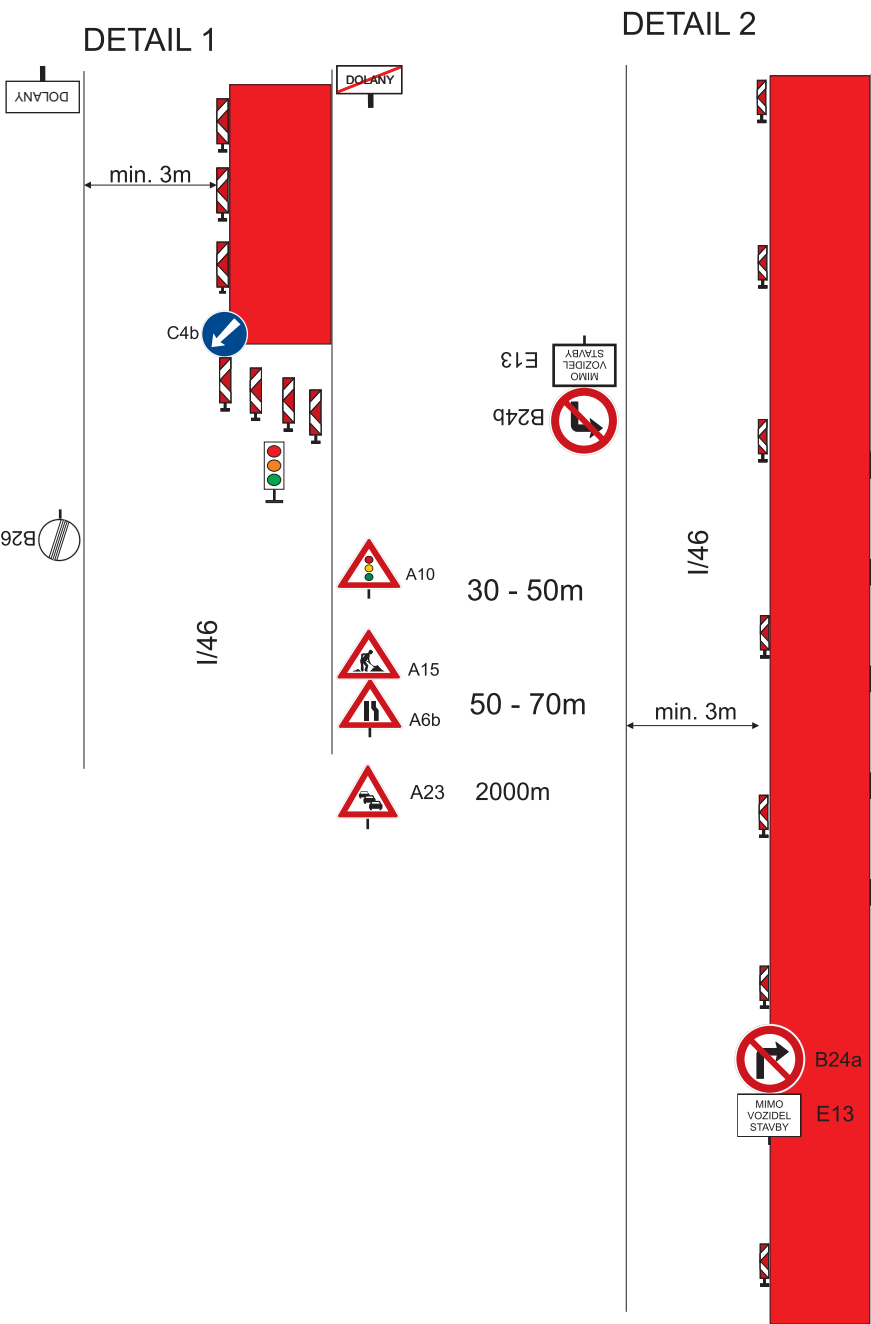
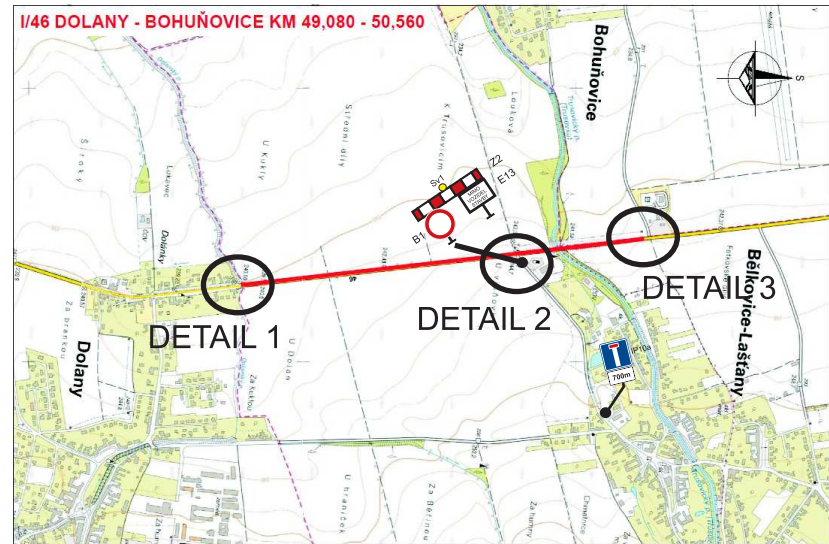


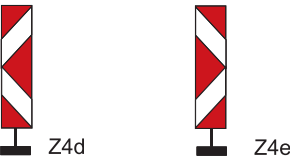
Přechodné DZ na silnici I/46 úsek Dolany - Bohuňovice 49,080 - 50,560

Pokládka podkladních a obrusných vrstev.



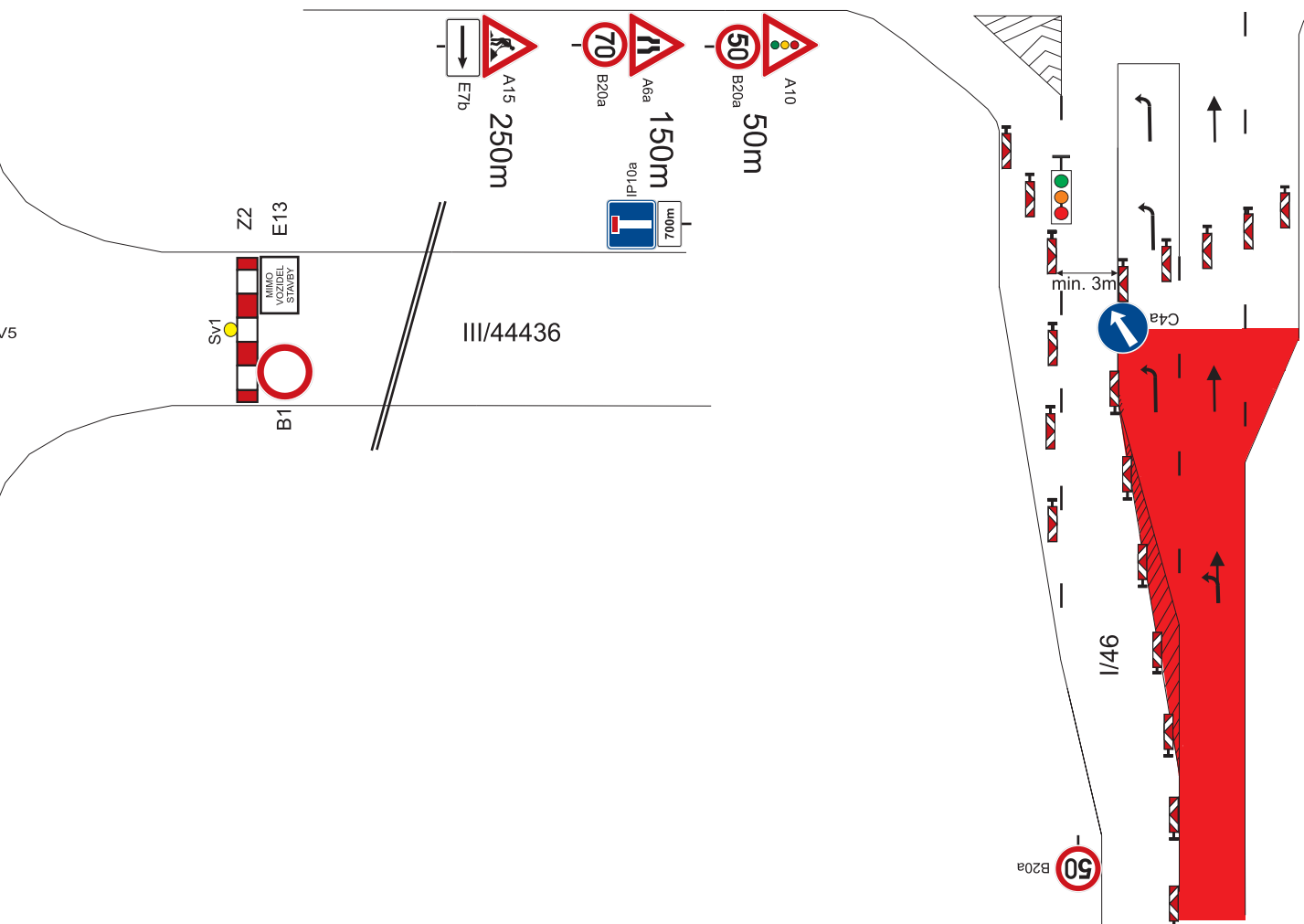
LEGENDA

Místo stavebních prací




V DOBĚ PRACOVNÍ ČINNOSTI (OD 6:00 DO 18:00) BUDE PROVOZ ŘÍZEN VYŠKOLENÝMI PRACOVNÍKY. MIMO PRACOVNÍ DOBU (OD 18:00 DO 6:00) BUDE PROVOZ ŘÍZEN SEMAFORY. PRO DNY PRACOVNÍHO KLIDU BUDE V DOBĚ POKLÁDKY POUŽITO STEJNÉ SCHÉMA JAKO PŘI FRÉZOVÁNÍ.

V5 - NÁSTŘIK HRANY REFLEXNÍ BARVOU



STANOVENO
KUOK 48786/2018
KRAJSKÝ ÚŘAD
OLOMOUCKÝ KRAJ
ODBOR DOPRAVY A SILNIČNÍHO
HOSPODÁŘSTVÍ

Vypracoval: Ing. Pavel Čermák	
Datum: 18.04.2018	
Dopravní řešení: návrh přechodného dz na silnici I/46 úsek Dolany - Bohuňovice	
Akce: 1.třídy - Oprava silnic v Olomouckém kraji 2018	
Provozovna: Pavlovická 30 Olomouc 77900 tel: 608 442 849	