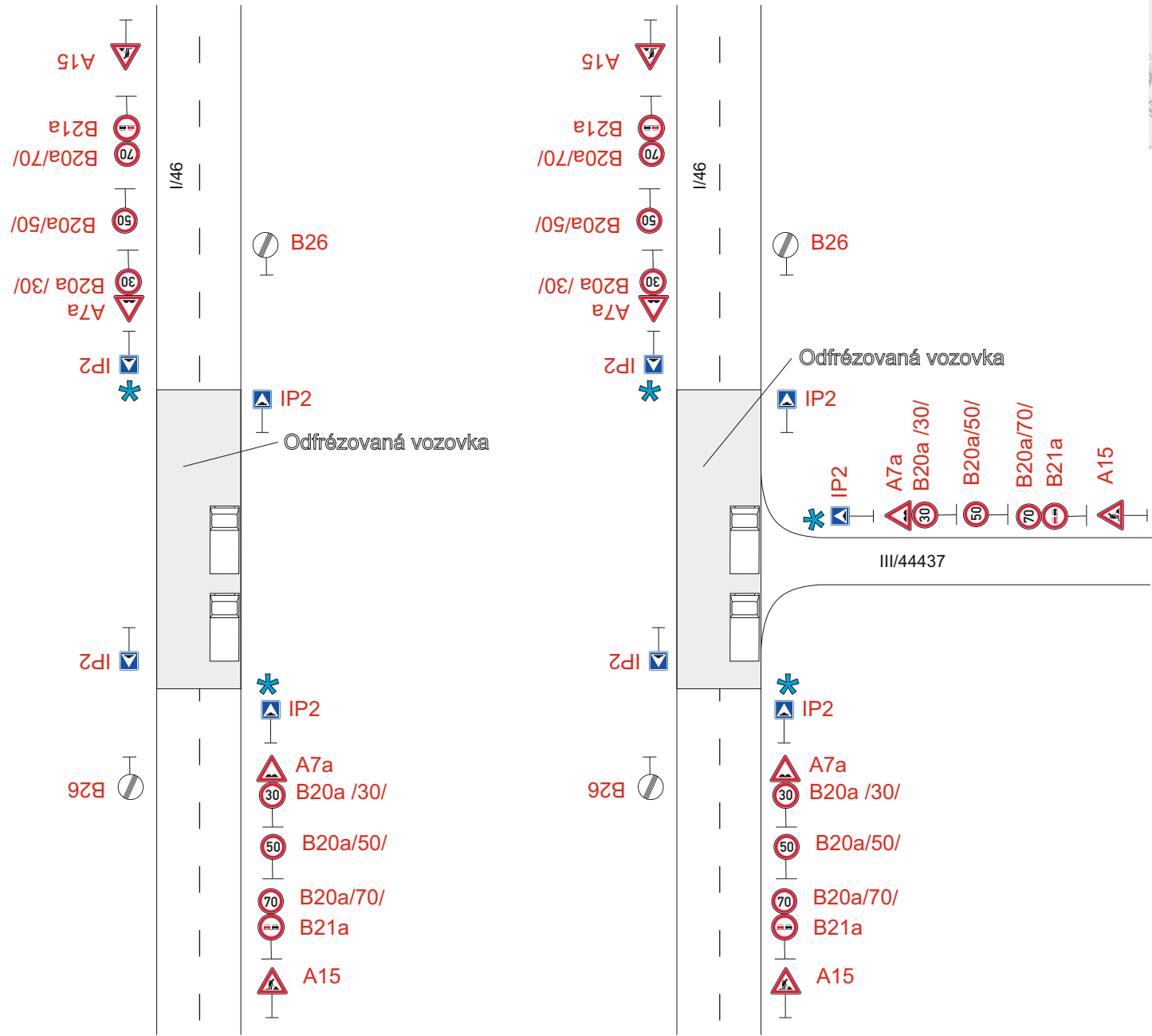
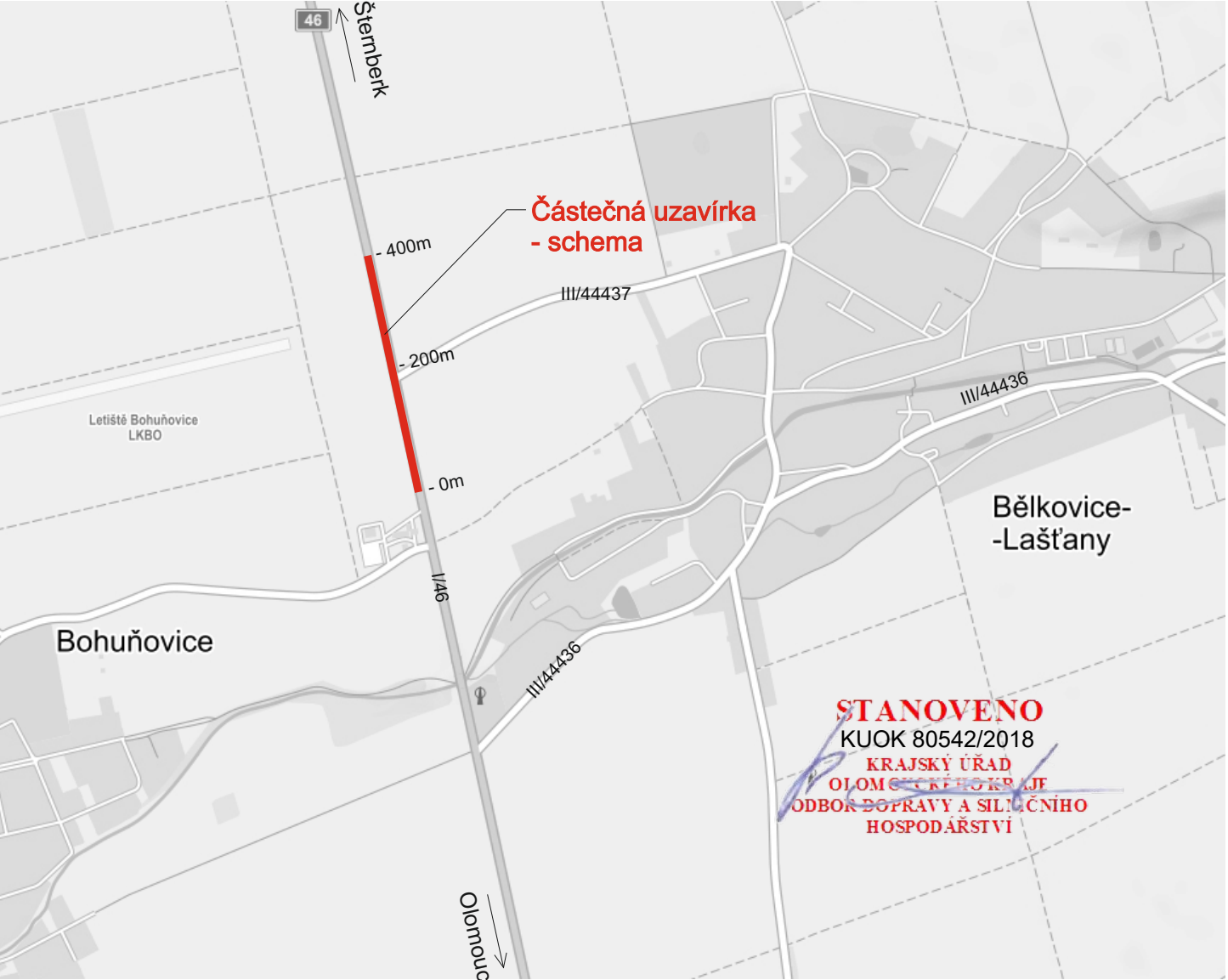
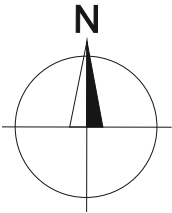
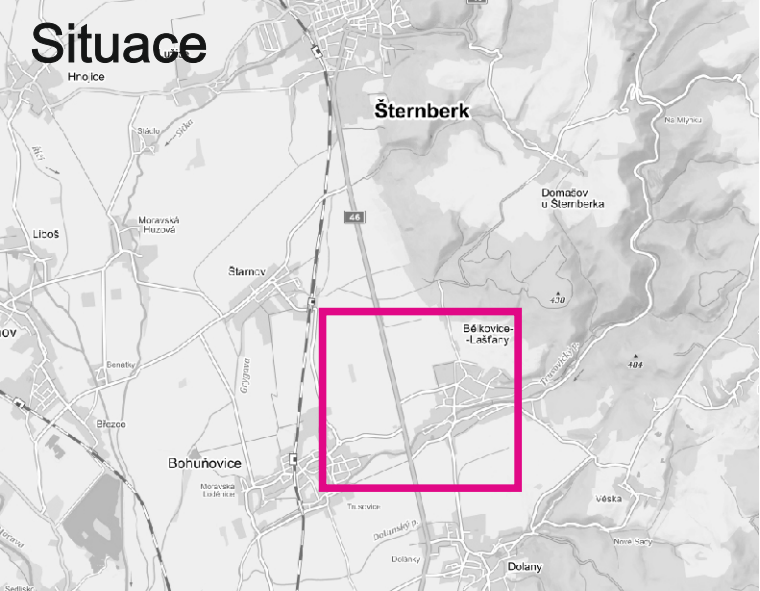


Schema



\* Provoz bude řízen pracovníky stavby

Situace



Vypracoval:	Datum:	<b>SEKNE</b> SEKNE, spol. s r.o. Hamerská 12, 772 00 Olomouc DIČ: CZ62363701 tel./fax: 585 311 867
Ing. Jiří Bluma	29.6.2018	
I/46 Lašťany - křižovatka		
0. etapa Frézování vozovky I/46		
Přechodné dopravní značení		