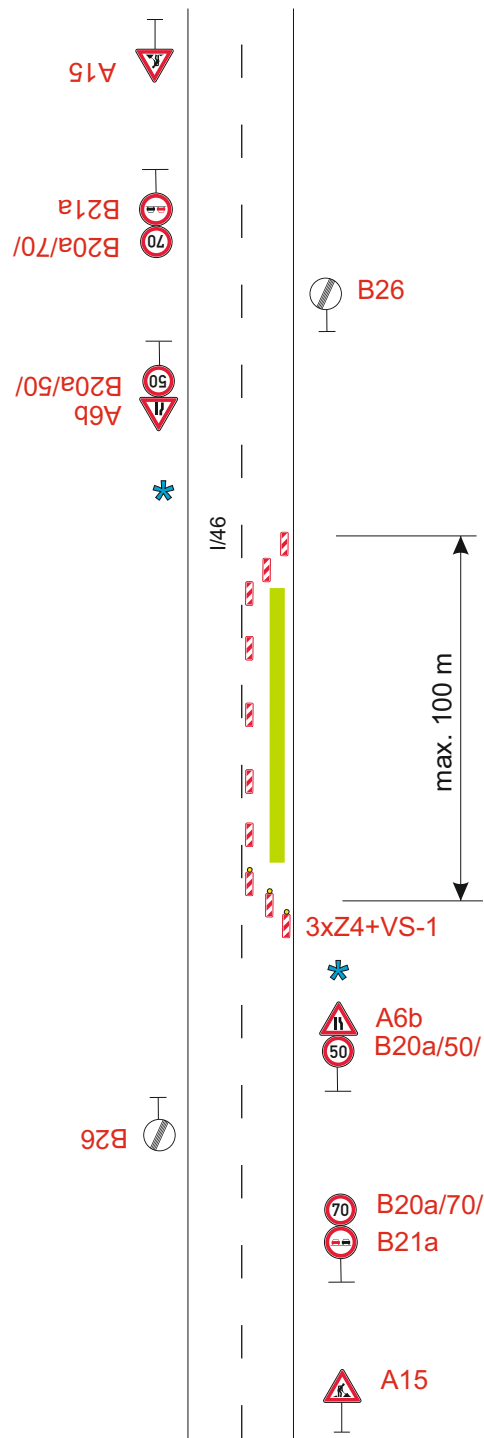
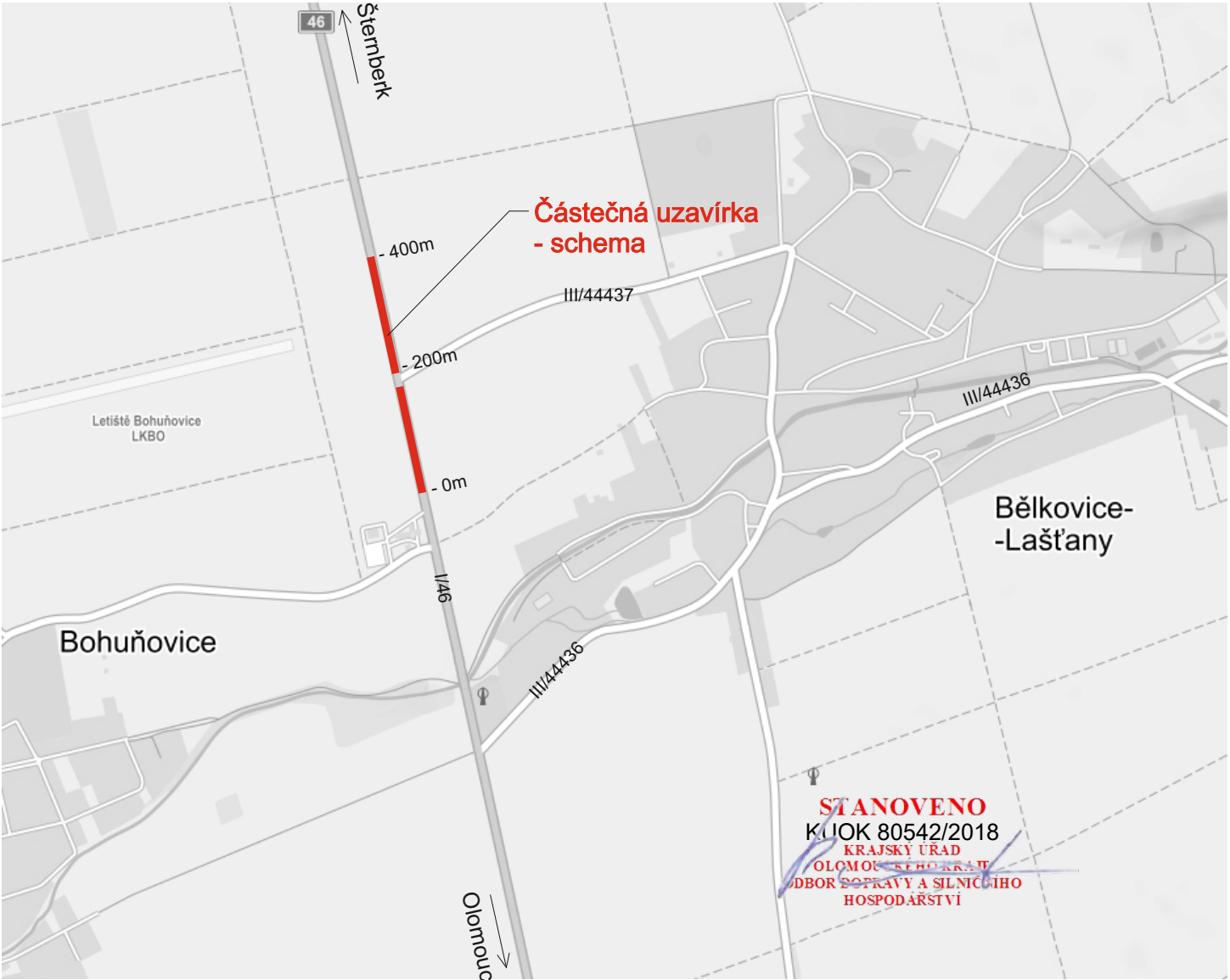
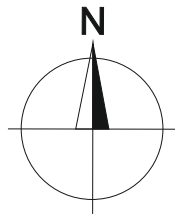
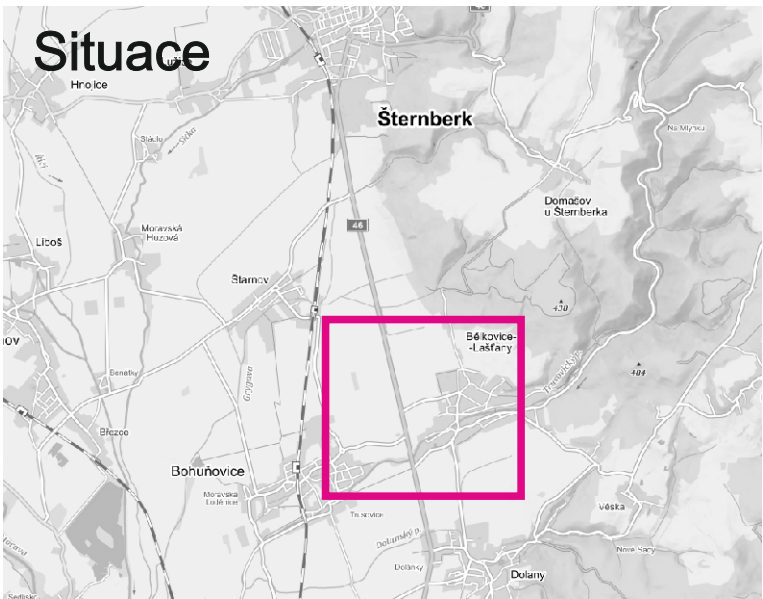


Schema



* Provoz bude řízen pracovníky stavby, po pracovní době bude značení staženo ke kraji vozovky.

Situace



Vypracoval:	Datum:	SEKNE SEKNE, spol. s r.o. Hamerská 12, 772 00 Olomouc DIČ: CZ62363701 tel./fax: 585 311 867
Ing. Jiří Bluma	29.6.2018	
I/46 Lašťany - křižovatka		
6. etapa - dokončovací práce Částečná uzavírka silnice I/46		
Přechodné dopravní značení		