

SCHÉMA V PRACOVNÍ DOBĚ

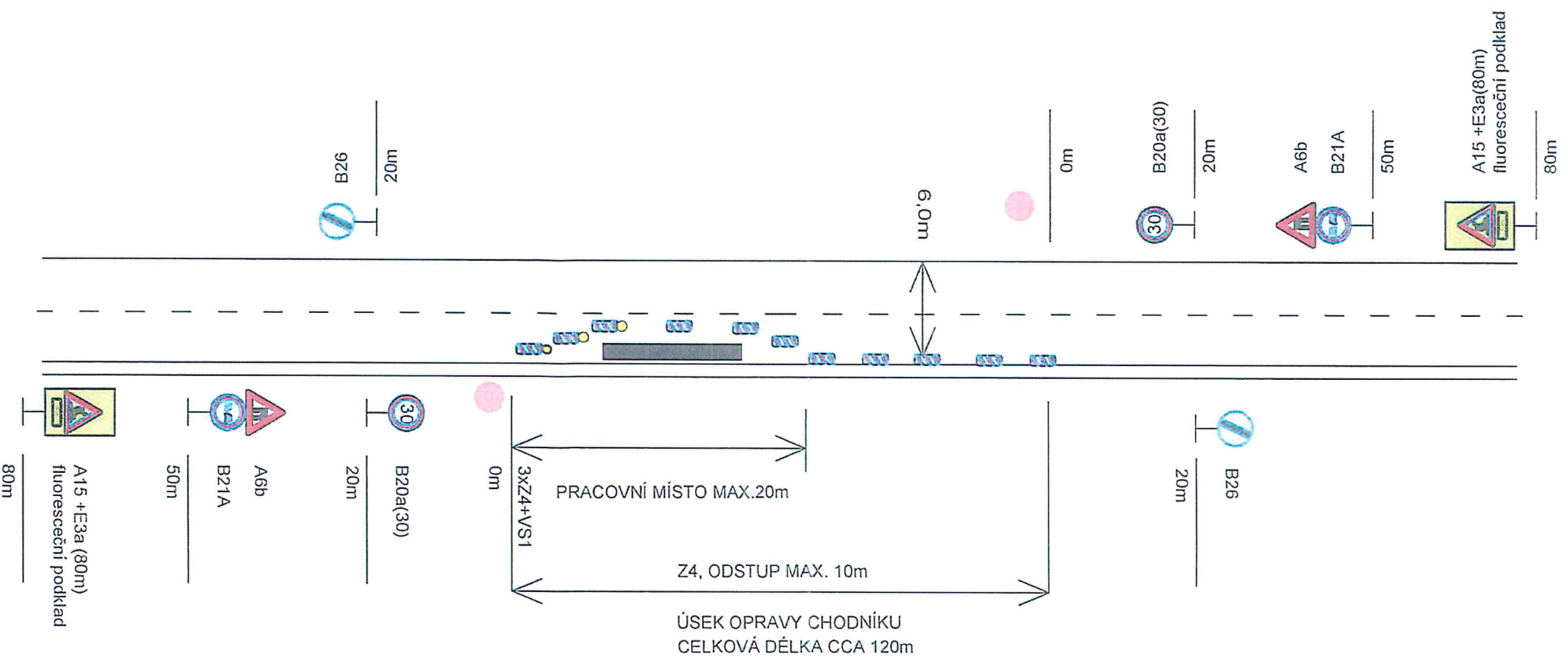
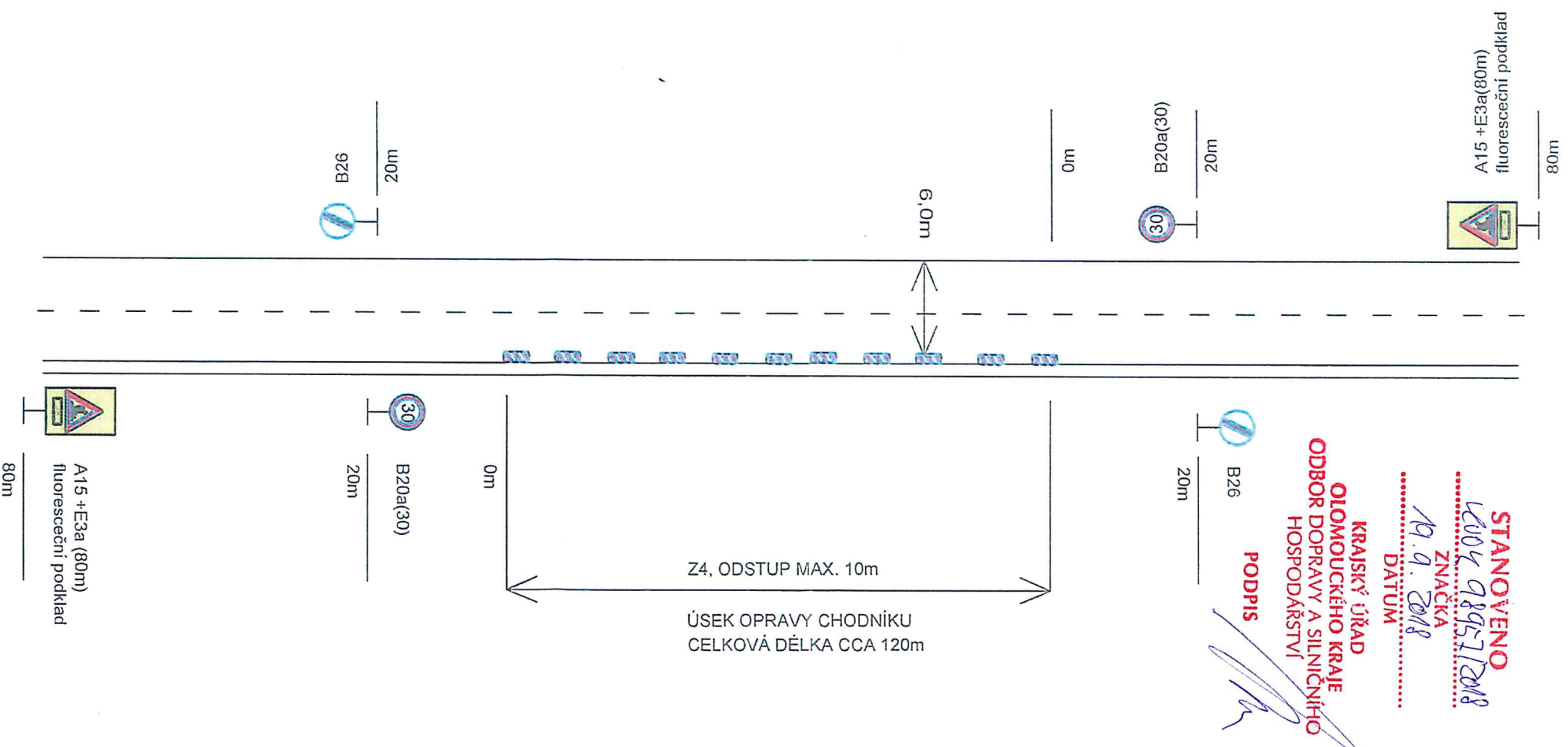


SCHÉMA MIMO PRACOVNÍ DOBU



STANOVENO
 19.9.2018
 ZNAČKA
 DATUM
 KRAJSKÝ ÚŘAD
 OLOMOUCKÉHO KRAJE
 ODBOR DOPRAVY A SILNIČNÍHO
 HOSPODÁŘSTVÍ
 PODPIS

V pracovní době bude případně řízení provozu usměrněno náležitě poučenou osobou
 (vykonávající práce spojené s údržbovými pracemi na opěrných zdech)
 dle § 79 odst. 1) písm. j) zákona 361/2000 Sb.

POZNÁMKA: v zimním období budou prováděny práce pouze za příznivých klimatických podmínek

ÚDRŽBA BUDE PROVEDENA NA
 DVOU ÚSECÍCH ZDÍ V DÉLCE
 120m a 60m.

TERMÍN PROVÁDĚNÍ STAVBY:
 od 24.9-30.11.2018
 TERMÍN ÚPLNÉHO DOKONČENÍ
 14.12.2018

Investor: ŘSD ČR Správa Olomouc		Dodavatel: SART stavby a rekonstrukce a.s. Uničovská 2944/1B 787 01 Šumperk	
Vypracoval	Ing. Ondřej Kolano	Datum	09/2017
ÚDRŽBOVÉ PRÁCE NA OPĚRNÝCH ZDECH SIL.I/44 KM 56,563 -56,603 A KM 54,873-54,938 DOMAŠOV		číslo přílohy	01
Název výkresu: PŘECHODNÉ DOPRAVNÍ ZNAČENÍ			