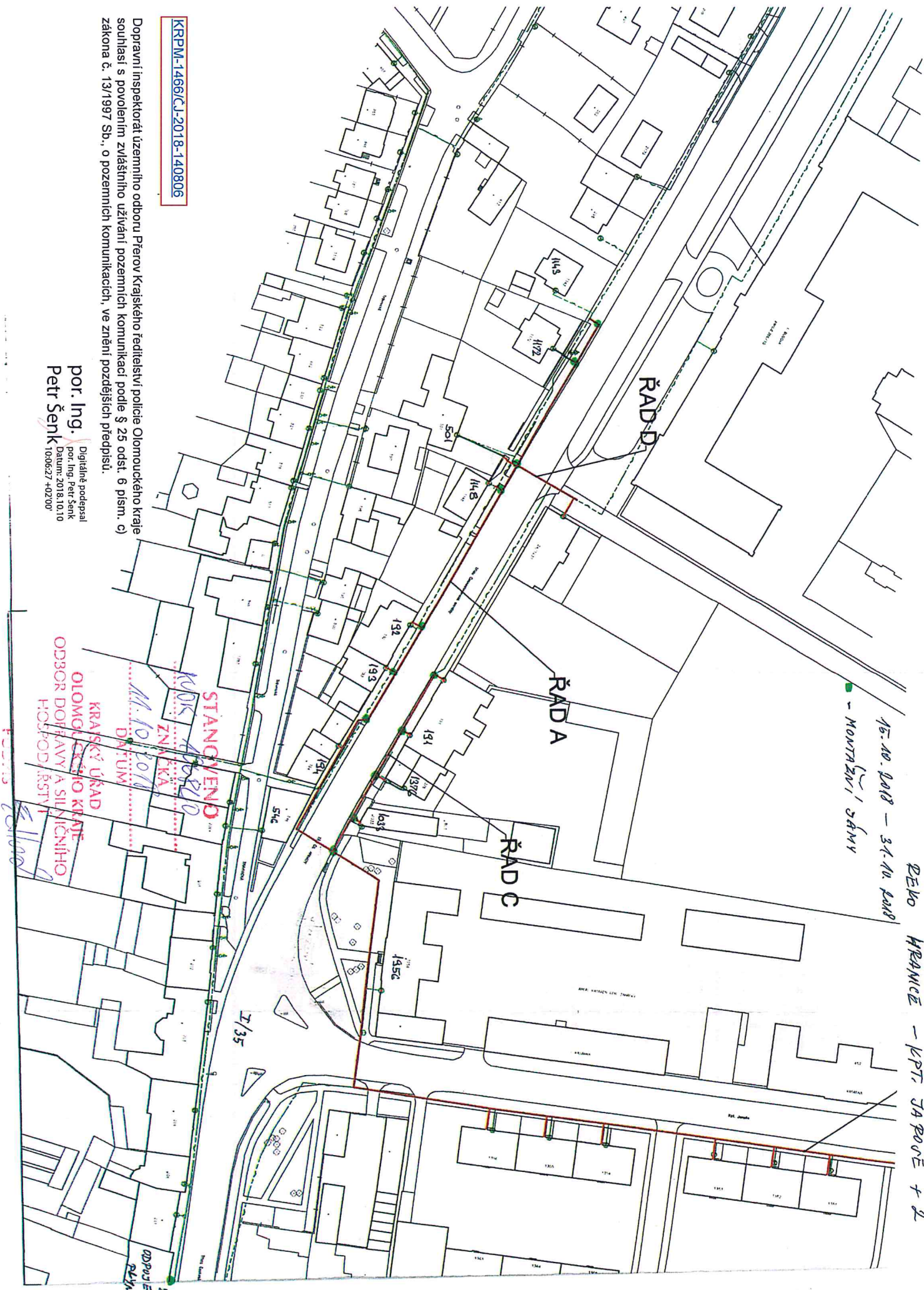


PEKO HŘANICE - KPT. JAROŮŮ + 2

15.10.2018 - 31.10.2018  
- MONTÁŽNÍ PRÁCE



KRPM-1466/CJ-2018-140806

Dopravní inspektorát územního odboru Píseckýho ředitelství policie Olomouckého kraje  
souhlasí s povolením zvláštního užívání pozemních komunikací podle § 25 odst. 6 písm. c)  
zákonu č. 13/1997 Sb., o pozemních komunikacích, ve znění pozdějších předpisů.

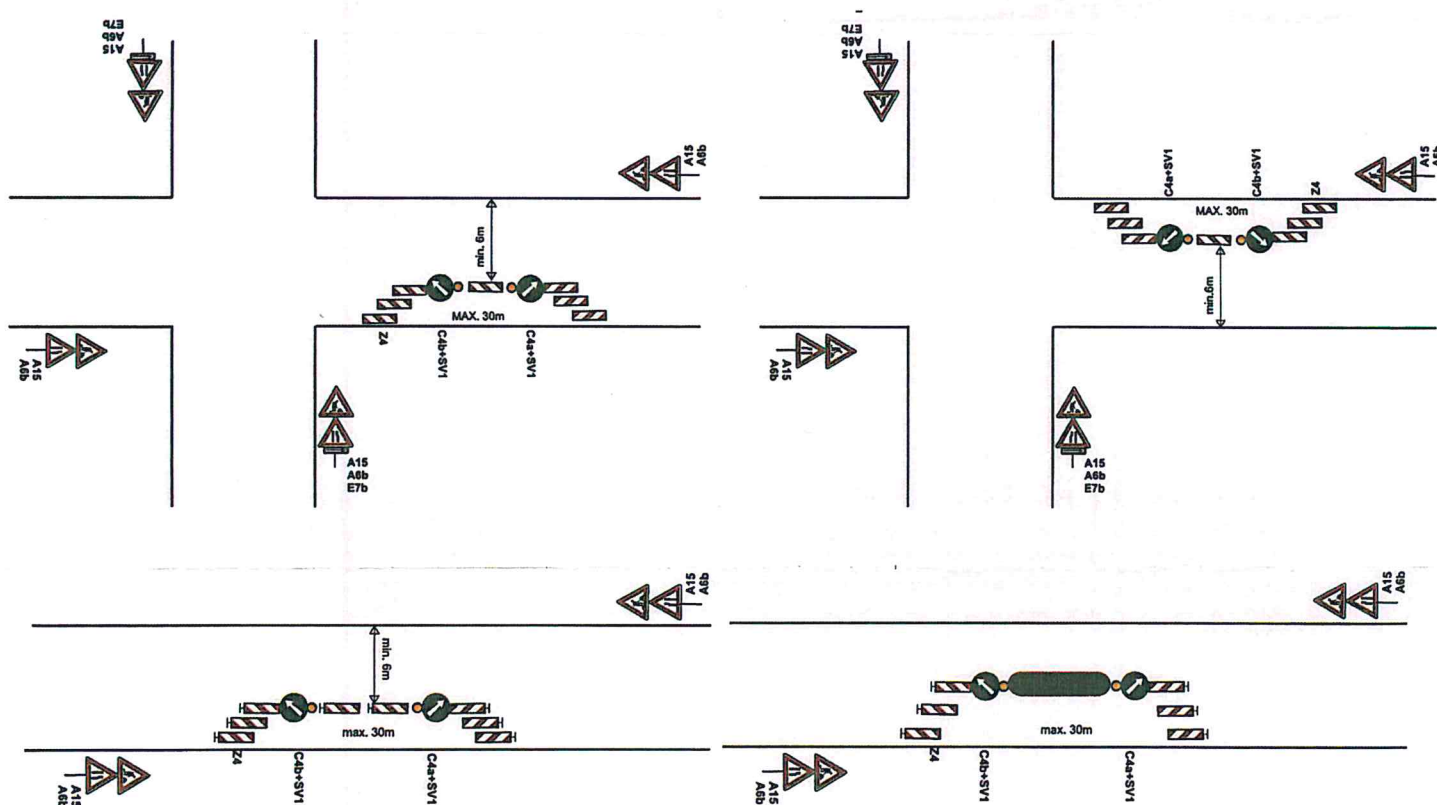
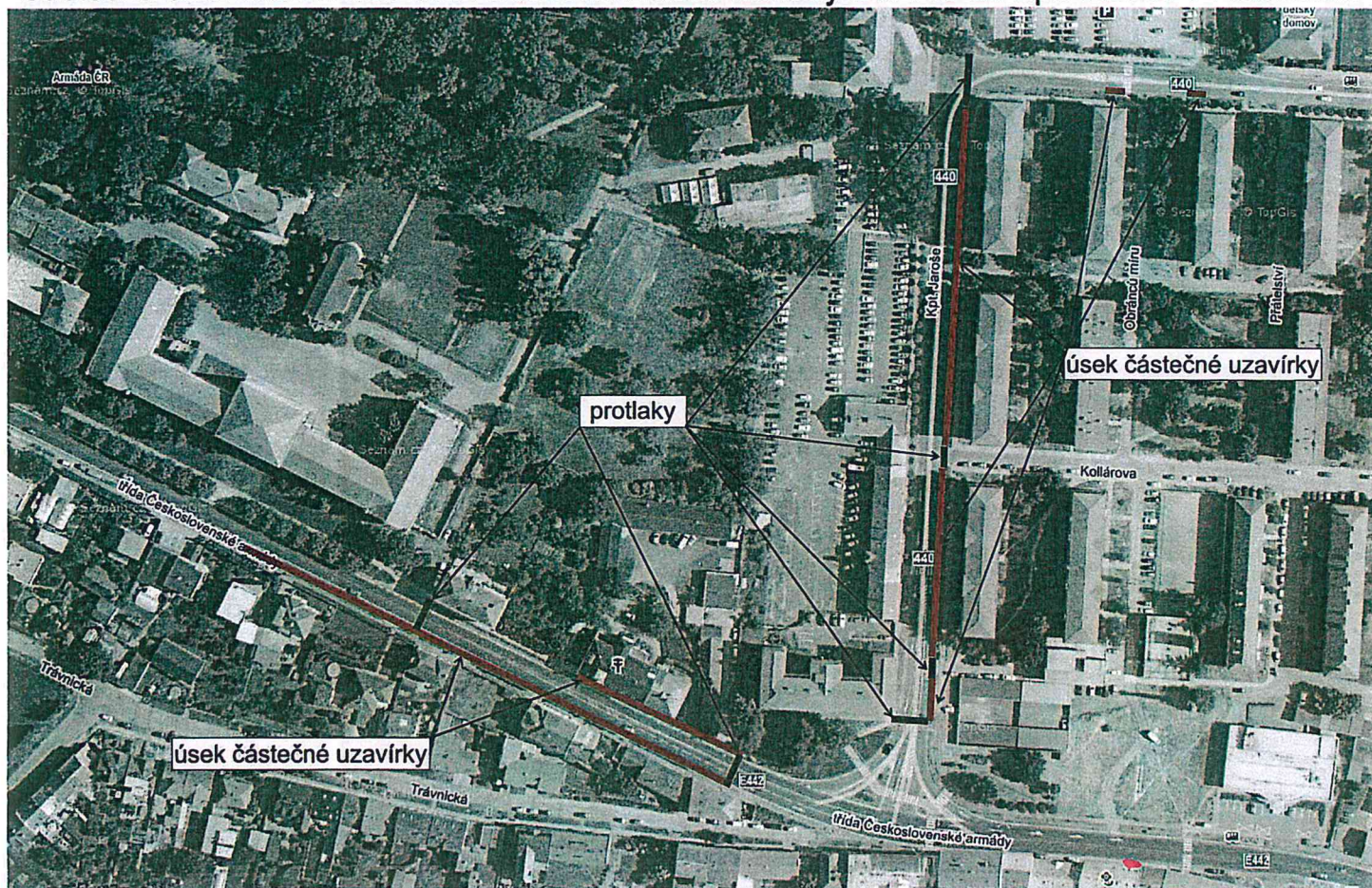
por. Ing. Petr Šenk  
Datum: 2018.10.10  
100627 +0200'

STANOVENÉ  
KOK ZNAČKA  
M. 10.10.2018  
KRAJSKÝ ÚŘAD  
OLOMOUCKÝHO KRAJE  
ODBOR DOJEVY A SILNICNÍHO  
HOSPODÁŘSTVÍ

205 /  
ODPRAVIL  
Petr Šenk



# Částečná uzavírka sil. I/35 třída Československé armády a II/440 ul. Kpt. Jaroše v Hranicích.



Pro zajištění bezpečnosti a plynulosti silničního provozu bude při nedostatečných rozhledových podmínkách ( např. umístění vozidel stavby v prostoru pracovního místa na komunikaci, umístění staveništního materiálu a techniky atd... ), při tvorbě kolon a při snížené viditelnosti (mlha, sněžení, hustý déšť apod.), provoz řízen aplikací ručního řízení provozu náležitě poučenou osobou na místě akce za podmínek, dle ust. § 79 zák. 361/2000 Sb., která bude vybavena a označena dle vyhlášky č. 294/2015

Vypracoval: Veiser Lukáš

Datum: 11.9.2018

Částečná uzavírka sil. I/35 třída Československé armády a II/440 ul. Kpt. Jaroše v Hranicích.



Adresa provozovny: Pavelkova 2 Olomouc 772 00