



[Scouter](#)
[Upravy](#)
[Zobrazit](#)
[Obilbene polsky](#)
[Nastroje](#)
[Napoveda](#)

[Jut...](#)
[Tech...](#)
[PPK...](#)
[Tde...](#)
[Cay...](#)
[Sa-2...](#)
[CEBA...](#)
[Depn...](#)
[Google](#)
[http...](#)
[METL...](#)
[MR...](#)
[BMB...](#)
[JSU...](#)
[Scen...](#)
[Vyte...](#)
[Vzorn...](#)
[Vout...](#)
[JAH...](#)

[VARS - videoreport](#)

Uševové stančenie 620 m

Pravozní stančenie 202,055 km

Komunikace 35 (292,2 - 294,1km)

Úsek: 25144002 25144021

Delka úseku: 1924 m

Okresná miera	Spoločná časť	Príloha	Uševové stančenie (km)	Typ úseku	Pravozní
13.9.2016	1	00	0 - 1920	Mastické	1
18.9.2014	1	00	0 - 1920	Mastické	1
29.8.2011	1	00	0 - 1920	Mastické	1
17.9.2007	1	11	0 - 1923	Mastické	1
22.5.2006	2	00	0 - 1920	Mastické	1
13.9.2016	2	00	0 - 1920	Mastické	1
18.9.2014	2	00	0 - 1920	Mastické	1
29.8.2011	2	00	0 - 1920	Mastické	1

[Návodník](#)  
[Jedle](#)

DETAIL 1

Úsekové stančení: **125 m**

Provozní stanice 292,360 km

Komunikace 35 (292,2 - 294,1km)

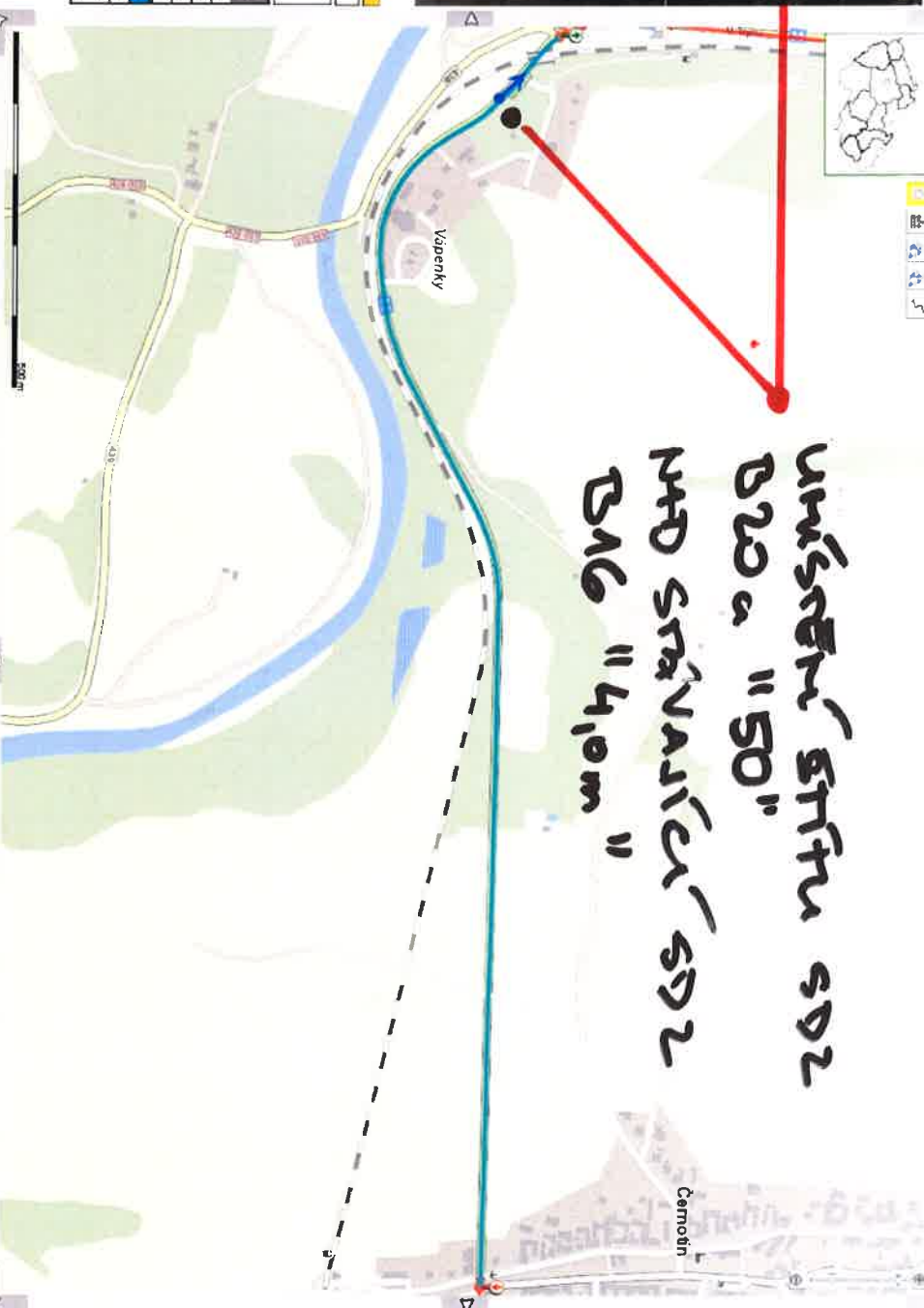
Übers: 2514AD02 2514AD21

**Délka úseku: 1924 m**

Chosen in survey	Smaller in survey	Push	Unadjusted (standardized, weighted only)	Top wishes	Memoria	Values
13.9.2016	1	00	0 - 1920	klasticidė	1	*
18.9.2014	1	00	0 - 1920	klasticidė	1	*
29.8.2011	1	00	0 - 1920	klasticidė	1	*
17.9.2007	1	11	0 - 1922	klasticidė	1	*
22.8.2006	2	06	0 - 1920	klasticidė	1	*
13.9.2016	2	00	0 - 1920	klasticidė	1	*
18.9.2014	2	00	0 - 1920	klasticidė	1	*
29.8.2011	2	00	0 - 1920	klasticidė	1	*

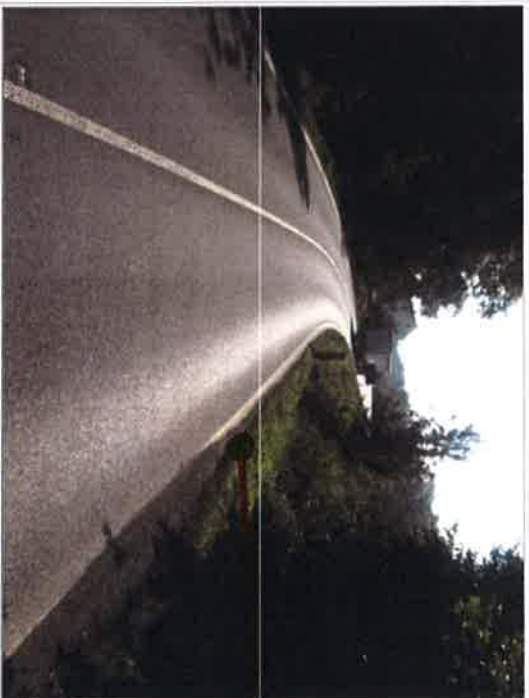
Alfred  
Medel

## Medel..



UNISTEN' STIRU SOZ  
B20 a "50"  
MHO STAVAIČ' SOZ  
BAC "4,0m "





Úsekové staničení: 100 m

Průměrná staničení: 292,335 km

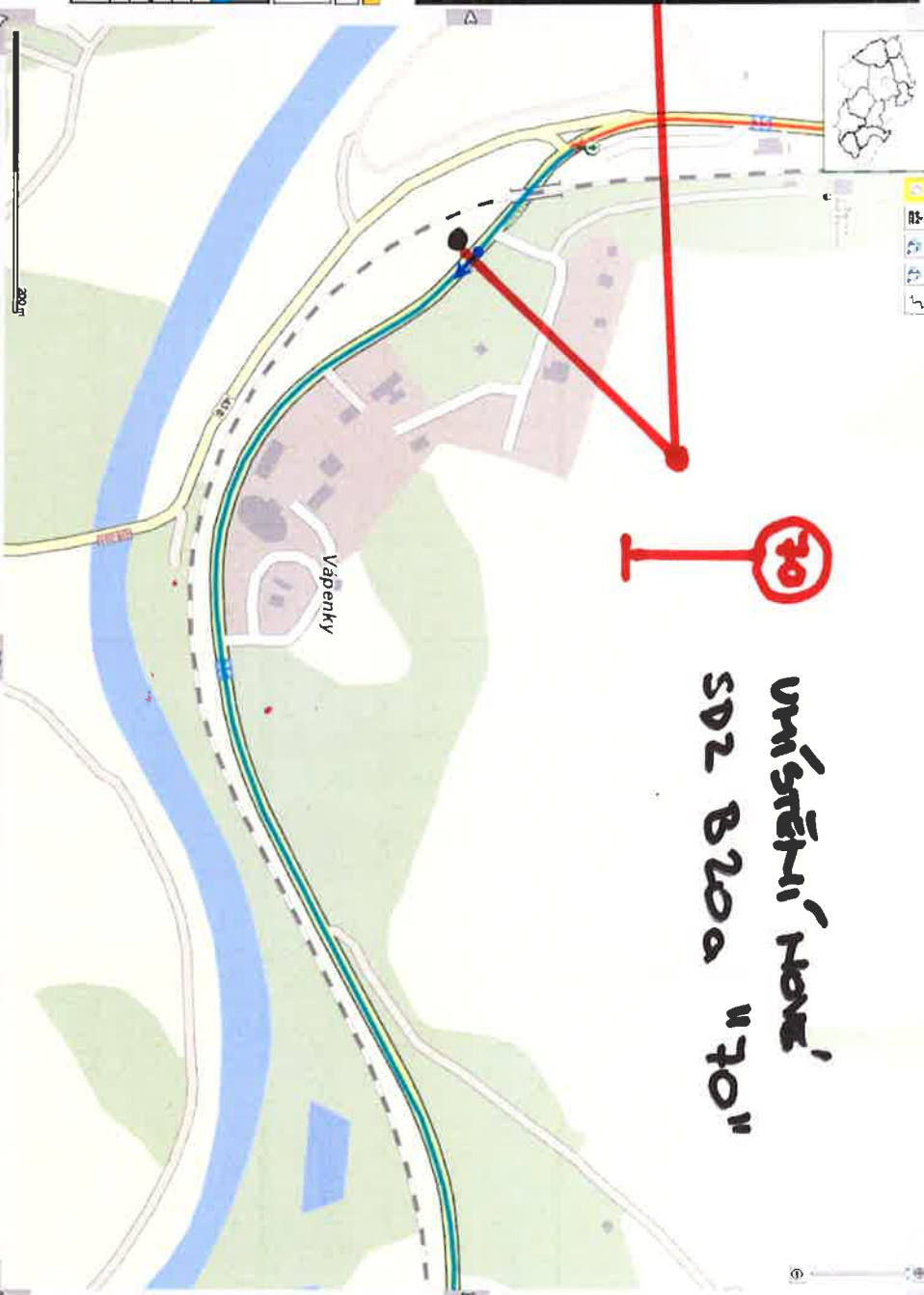
Komunikační: 35 (292,2 - 294,1 km)

Úsek: 2514A002 2514A021

Delší úsek: 1924 m

Datum měření	Společnost	Průřez	Úsekové staničení (m)	Typ výhledu	Maximální
18.9.2014	1	00	0 - 1920	hlavice	1
29.8.2011	1	00	0 - 1920	hlavice	1
17.9.2007	1	11	0 - 1923	hlavice	1
27.5.2018	2	00	0 - 1920	hlavice	1
13.9.2016	2	00	0 - 1920	hlavice	1
18.9.2014	2	00	0 - 1920	hlavice	1
29.8.2011	2	00	0 - 1920	hlavice	1

Úsekové staničení  
Úsekové staničení

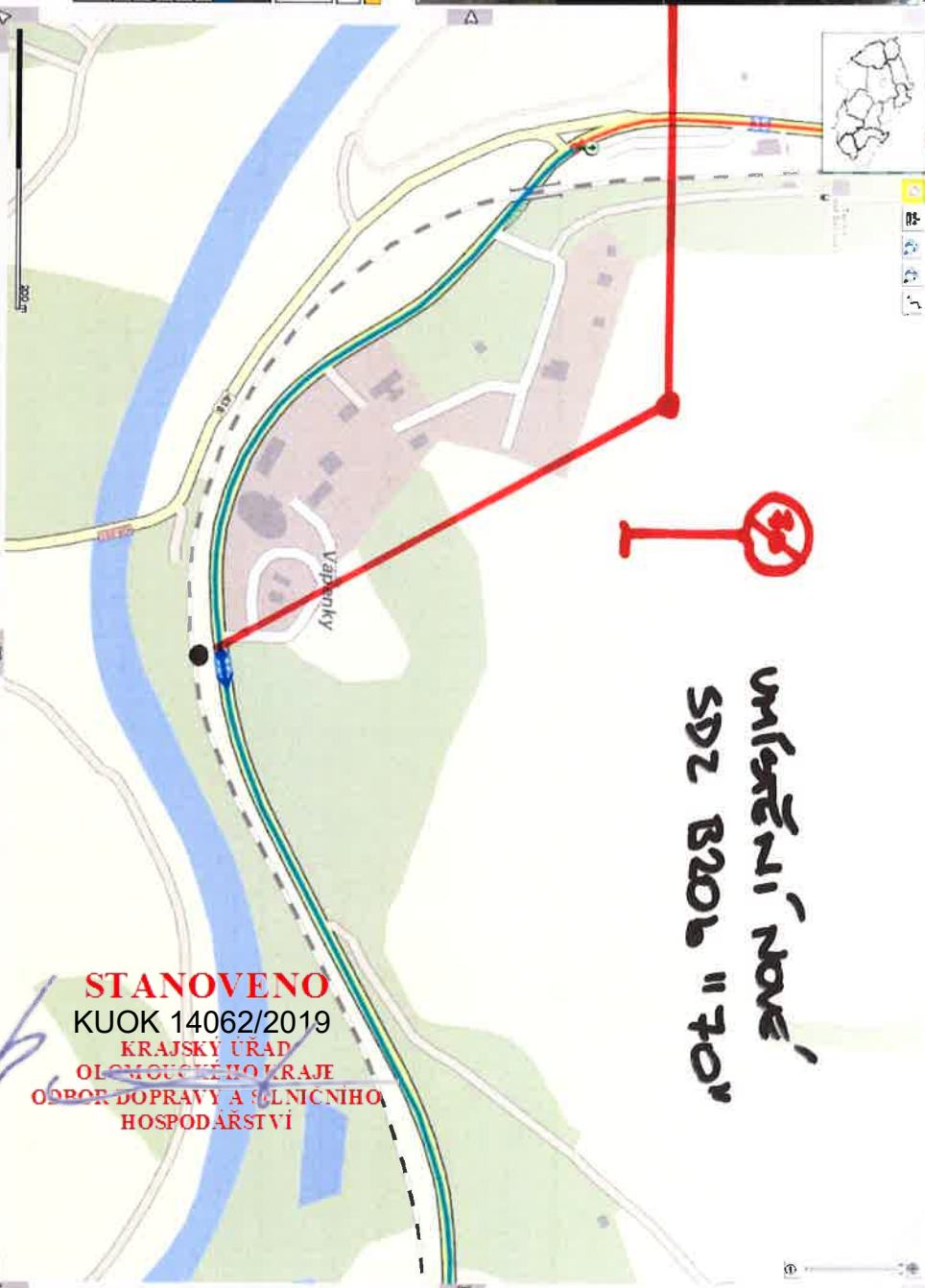


umístění nové  
SDZ B20a "70"

Detail 3

Úsekové stančení: 470 m					Provozní stančení: 292,705 km				
Komunikace: 35 (292,2 - 294,1 km)					2				
Úhel: 2514A002 2514A021									
Délka úseku: 192,4 m									
Délka měřicí	Směr měření	Průřez	Úsekové stančení v [m] (a)	Typ vlny	Mano				
18.9.2014	1	00	0 - 1920	klasické	1	*			
29.8.2011	1	00	0 - 1920	klasické	1	*			
17.9.2007	1	11	0 - 1923	klasické	1	*			
22.5.2018	2	00	0 - 1920	klasické	1	*			
13.9.2016	2	00	0 - 1920	klasické	1	*			
18.9.2014	2	00	0 - 1920	klasické	1	*			
29.8.2011	2	00	0 - 1920	klasické	1	*			

..Národní..  
..Jedle..



**STANOVENO**  
KUOK 14062/2019  
KRAJSKÝ ÚŘAD  
OLOMOUCKÉHO KRAJE  
ODBOR DOPRAVY A SILNICNÍHO  
HOSPODÁŘSTVÍ

Detail 4