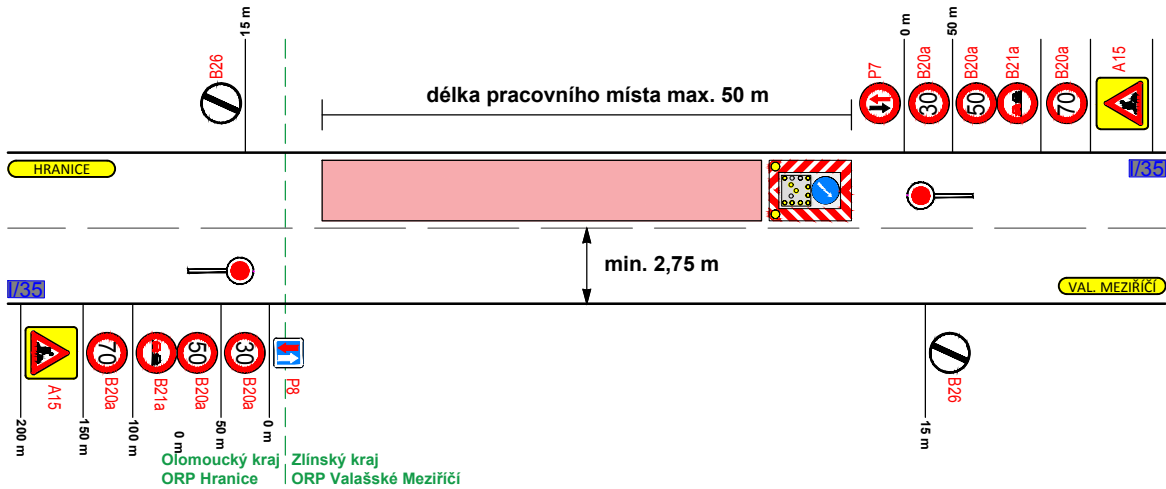


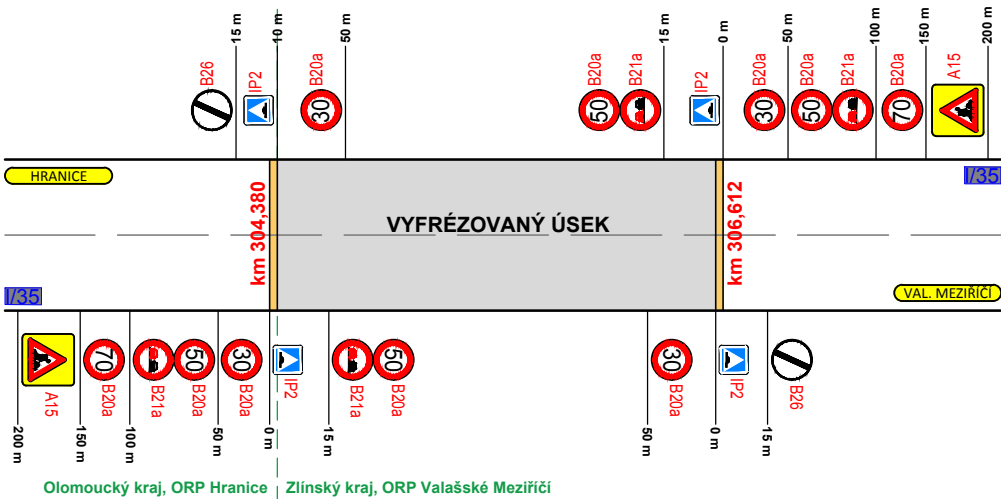
Frézování stávajícího povrchu

- délka pracovního místa max. 50 m
- zrcadlové otočení pro práce na druhé polovině komunikace
- doprava řízena proškolenými osobami s vysílačkami



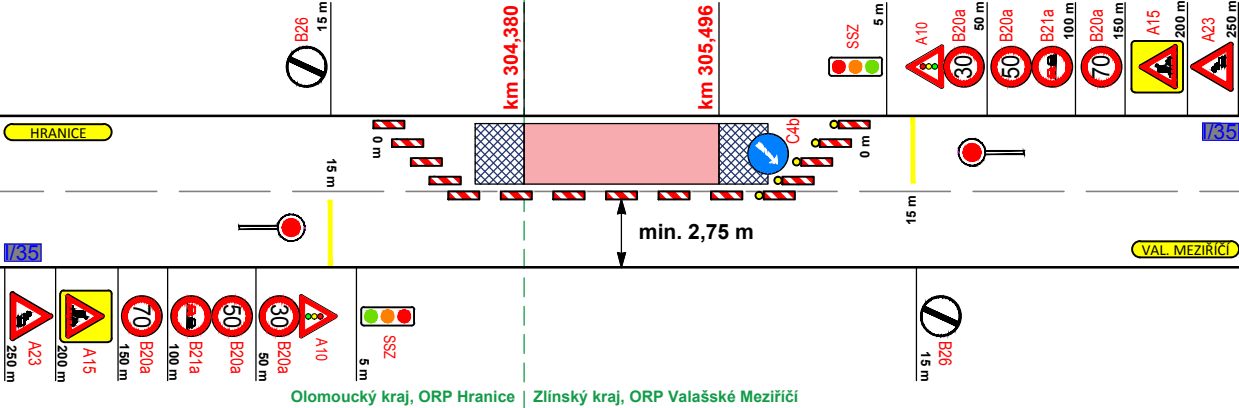
Vyfrézovaný úsek

- délka vyfrézovaného úseku max. 2250 m



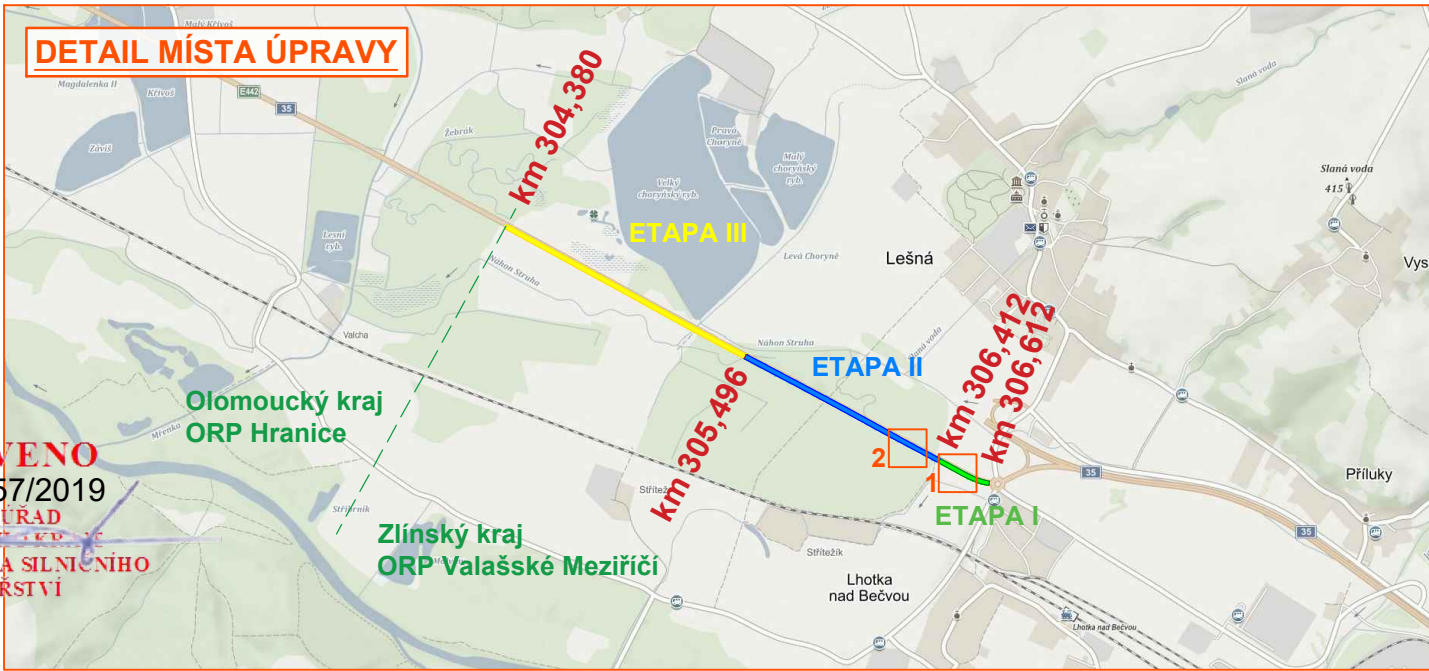
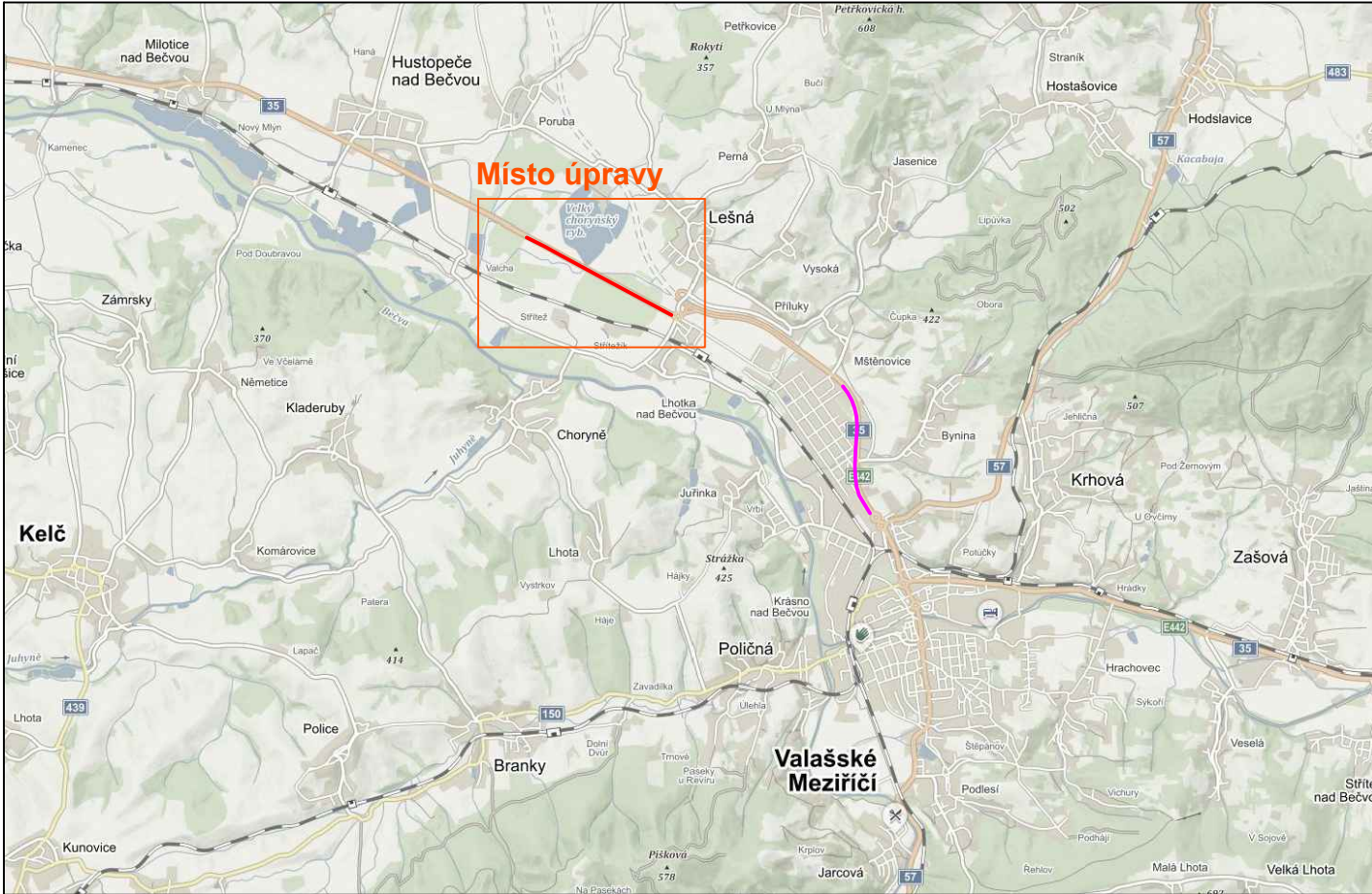
ETAPA III - pokládka nových asfaltových vrstev

- situace na rovném úseku
- délka pracovního místa max. 1150 m
- doprava řízena proškolenými osobami s vysílačkami
- mimo pracovní dobu stavby bude doprava řízena kyvadlově semaforovou soupravou
- zrcadlové otočení pro práce na druhé polovině komunikace





Legenda:

- ETAPA I
- ETAPA II
- ETAPA III
- navrhované dopravní značení
- přechodné dopravní značení stavby firmy ALPINE BAU CZ a.s.
- stávající dopravní značení
- zrušené stávající dopravní značení
- proškolená osoba s vysílačkou
- stavba firmy SWIETELSKY STAVEBNÍ s.r.o.
- stavba firmy ALPINE BAU CZ a.s.
- pracovní místo



Souhlasíme s přechodnou úpravou provozu a uzavírkou. V souladu s ustanovením § 36 odst. 3 zák. č. 500/2004 Sb. Správního řádu se vzdáváme práva vyjádřit se k podkladům rozhodnutí.

Dopravní značení, které bude v rozporu s přechodným dopravním značením bude dočasně zakryto. Přechodné dopravní značení (dále PDZ) na silnicích I. třídy bude provedeno v základní velikosti folii tř. 2 (příp. tř. 3) a na pozemních komunikacích nižších tříd bude PDZ provedeno v základní velikosti folii tř. 1. PDZ bude osazeno dle TP 66.

VYPRACOVAL	ZIMÁK	 NVB LINE s.r.o. Cukrovár 716 768 21 Kvasice www.nvblne.cz zimak@nvblne.cz tel.: 770 187 111	
KONTROLOVAL	JANATA		
INVESTOR	ŘEDITELSTVÍ SILNIC A DÁLNIC ČR		
ZHOTOVITEL	SWIETELSKÝ STAVEBNÍ s.r.o.		
STAVBA	SIL. I/35 HR. KRAJE ZLK/OLK LEŠNÁ - VALAŠSKÉ MEZIŘÍČÍ		
VÝKRES	SITUACE DOPRAVNÍHO OMEZENÍ - OLOMOUCKÝ KRAJ		
3 x A4		DATUM	29. 4. 2019
PŘECHODNÁ ÚPRAVA PROVOZU		NAŠE ZN.	ZK-19-0167