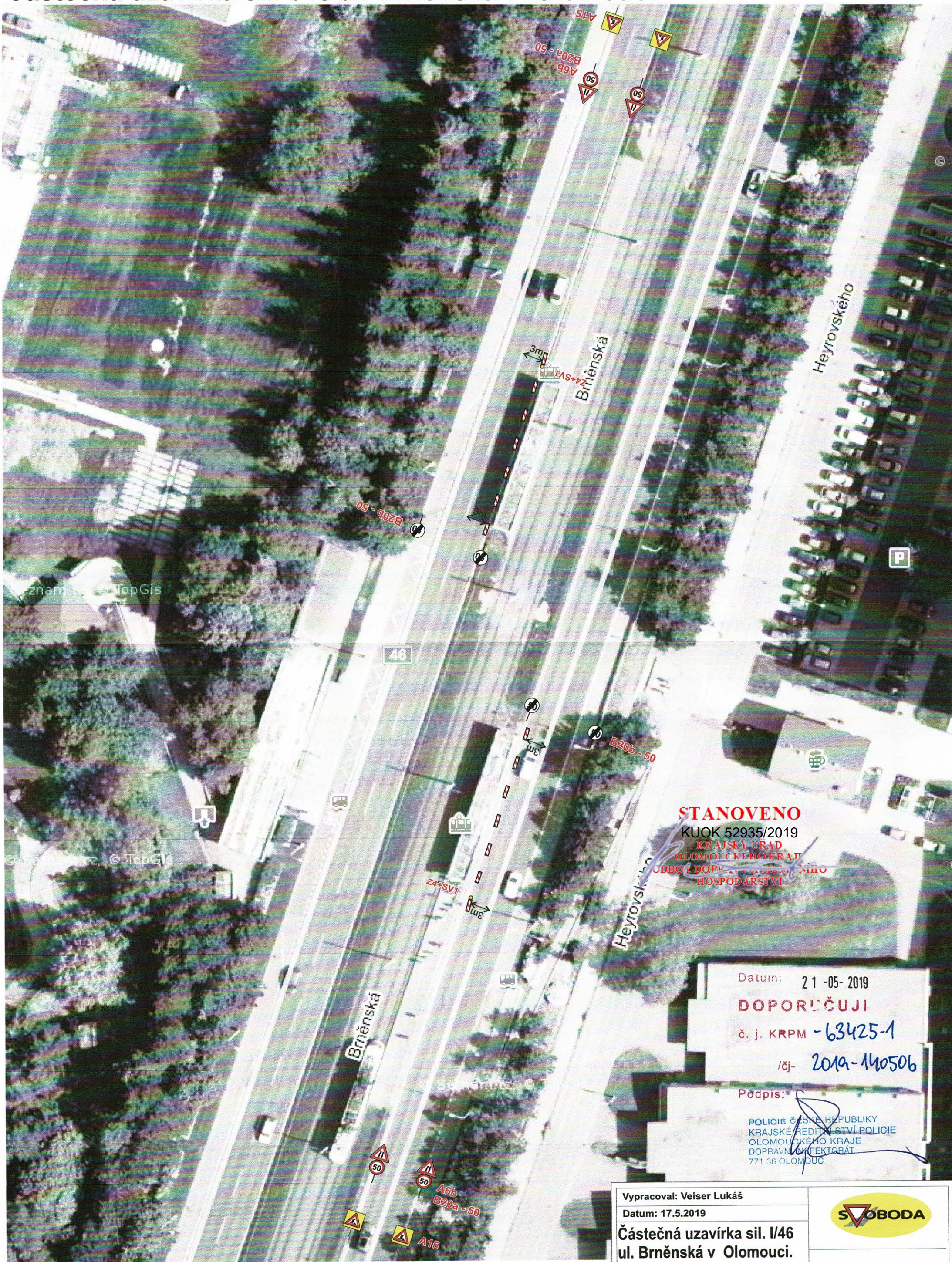


Částečná uzavírka sil. I/46 ul. Brněnská v Olomouci.



STANOVENO
KUOK 52935/2019
KRAJSKÝ ÚŘAD
OLOMOUCKÉHO KRAJE
ODBOČKA DOPRAVNÍHO
HOSPODÁŘSTVÍ

Datum: 21-05-2019
DOPORUČUJI
č. j. KRPM - 63425-1
/čj- 2019-140506

Podpis:
POLICIE ČESKÉ REPUBLIKY
KRAJSKÉ ŘEDITELSTVÍ POLICIE
OLOMOUCKÉHO KRAJE
DOPRAVNÍ INSPEKTORÁT
771 36 OLOMOUČ

Vypracoval: Veiser Lukáš
Datum: 17.5.2019
Částečná uzavírka sil. I/46
ul. Brněnská v Olomouci.



Adresa provozovny: Pavelkova 2
Olomouc 772 00