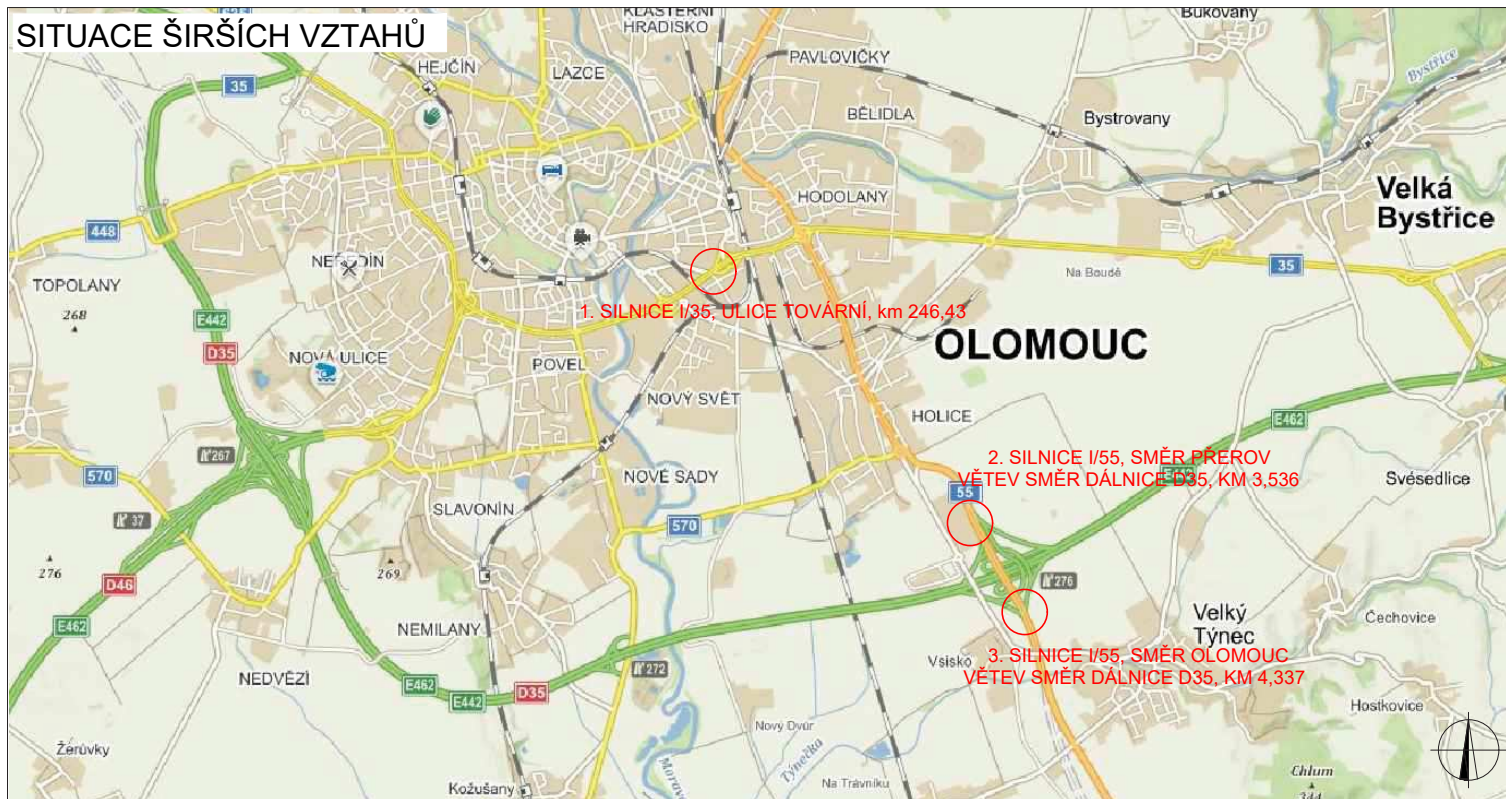
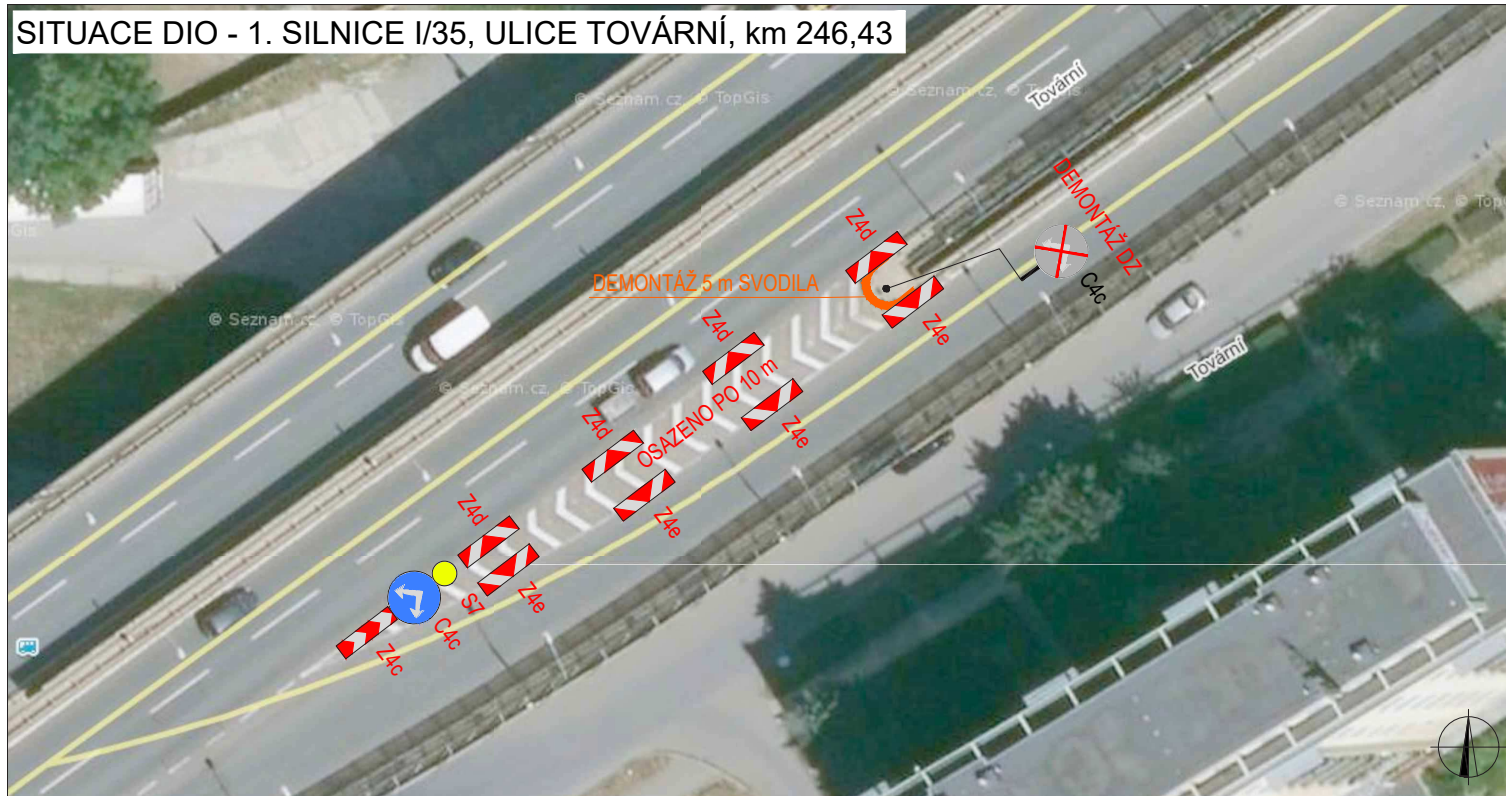


SITUACE ŠIRŠÍCH VZTAHŮ



SITUACE DIO - 1. SILNICE I/35, ULICE TOVÁRNÍ, km 246,43



FOTODOKUMENTACE



PLATNOST DOKUMENTACE

POLICIE ČESKÉ REPUBLIKY - KŘP OK

V dne

V dne

LEGENDA



TRVALÉ SVISLÉ
DOPRAVNÍ ZNAČENÍ



DOČASNĚ ZNEPLATNĚNÉ
TRVALÉ DOPRAVNÍ ZNAČENÍ



NAVRŽENÉ PŘECHODNÉ
DOPRAVNÍ ZNAČENÍ

Použité dopravní značení bude v základní velikosti a v reflexním provedení tř.1

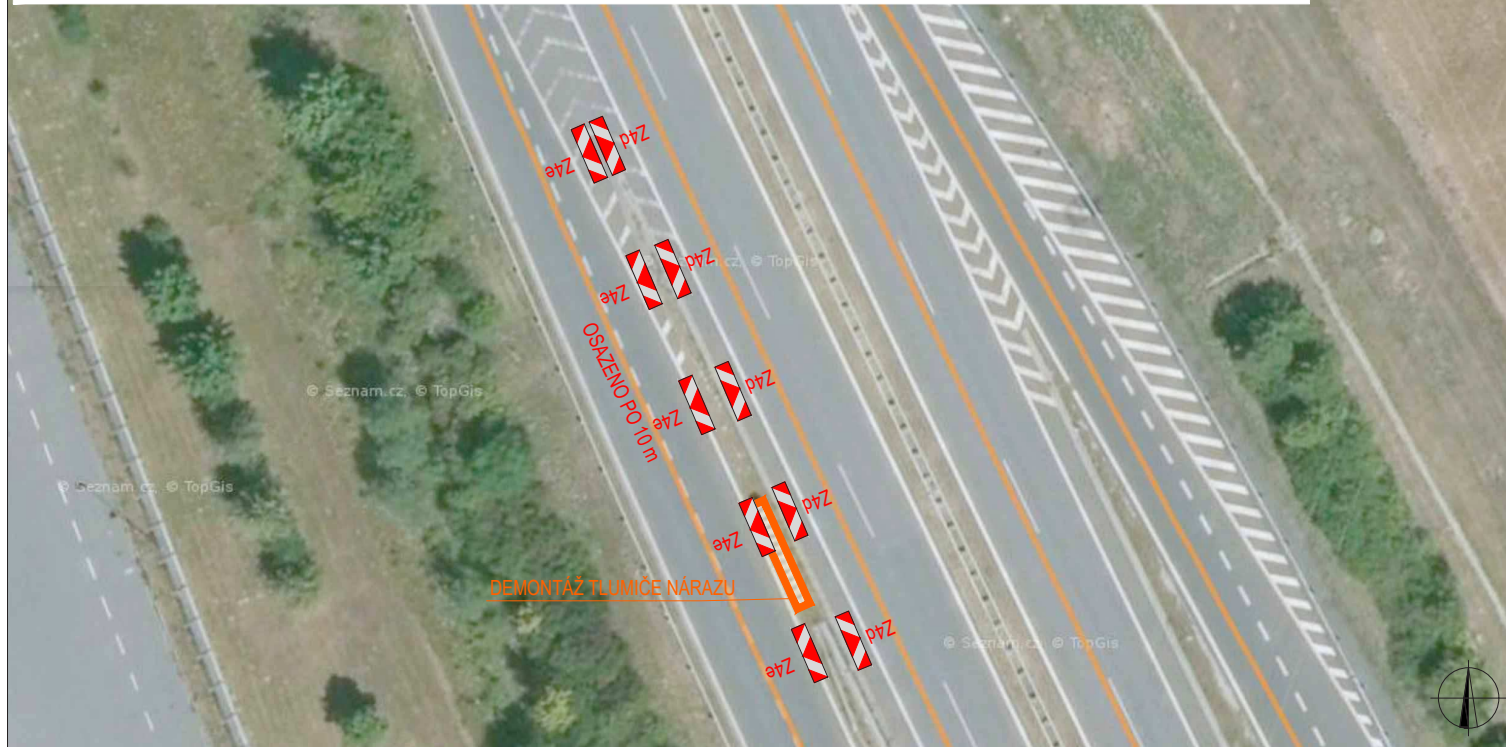
K návrhu dopravního značení bylo využito: TP 65 Zásady pro dopravní značení na pozemních komunikacích, TP 66 Zásady pro označování pracovních míst na pozemních komunikacích

VYPRACOVAL:	Ing. Antonín Musil	V dne
KONTROLOVAL:	Bc. Lukáš Vonderka, MBA	
NÁZEV STAVBY:	OCHRANA PEVNÝCH PŘEKÁŽEK V OLOMOUCKÉM KRAJI NA SILNICÍCH I. TŘÍDY VE SPRÁVĚ ŘSD ČR, SPRÁVA OLOMOUC	
OBSAH:	DOPRAVNĚ - INŽENÝRSKÁ OPATŘENÍ	
MĚŘÍTKO:	-	
FORMÁT:	1 x A4	
ÚČEL:	RDS	
ČÍSLO PŘÍLOHY:	02	
DATUM:	6/2019	



ZLINMARK DZ s.r.o.
Hviezdoslavova 1191/55a
627 00 Brno
Mob.: +420725994691
Mail.: zlinmark@zlinmark.cz
www.zlinmark.cz

SITUACE DIO - 2. SILNICE I/55, SMĚR PŘEROV, VĚTEV SMĚR DÁLNICE D35, km 3,536



FOTODOKUMENTACE






PLATNOST DOKUMENTACE

POLICIE ČESKÉ REPUBLIKY - KŘP OK

V dne



LEGENDA


-  P6 TRVALÉ SVISLÉ DOPRAVNÍ ZNAČENÍ
-  P6 DOČASNĚ ZNEPLATNĚNÉ TRVALÉ DOPRAVNÍ ZNAČENÍ
-  P6 NAVRŽENÉ PŘECHODNÉ DOPRAVNÍ ZNAČENÍ

V dne

Použitá dopravní značení bude v základní velikosti a v reflexním provedení tř.1

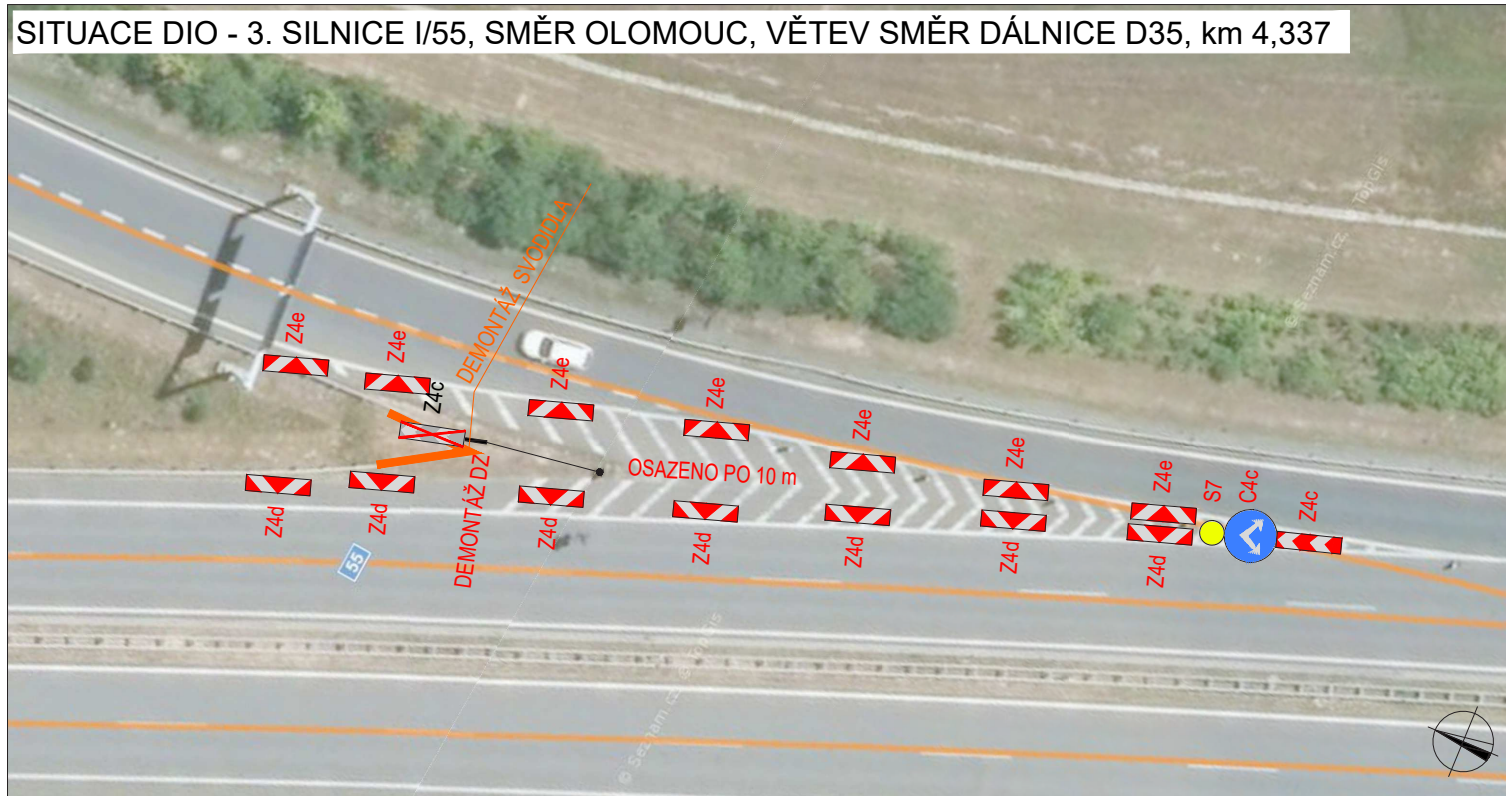
K návrhu dopravního značení bylo využito: TP 65 Zásady pro dopravní značení na pozemních komunikacích, TP 66 Zásady pro označování pracovních míst na pozemních komunikacích

VYPRACOVAL:	Ing. Antonín Musil		V dne
KONTROLOVAL:	Bc. Lukáš Vonderka, MBA		
NÁZEV STAVBY:	OCHRANA PEVNÝCH PŘEKÁŽEK V OLOMOUCKÉM KRAJI NA SILNICÍCH I. TŘÍDY VE SPRÁVĚ ŘSD ČR, SPRÁVA OLOMOUC		
OBSAH:	DOPRAVNĚ - INŽENÝRSKÁ OPATŘENÍ		
MĚŘÍTKO:	-		
FORMÁT:	1 x A4		
ÚČEL:	RDS		
ČÍSLO PŘÍLOHY:	03		
DATUM:	6/2019		



ZLIN MARK
DOPRAVNÍ ZNAČENÍ
ZLINMARK DZ s.r.o.
Hviezdoslavova 1191/55a
627 00 Brno
Mob.: +420725994691
Mail.: zlinmark@zlinmark.cz
www.zlinmark.cz




SITUACE DIO - 3. SILNICE I/55, SMĚR OLOMOUC, VĚTEV SMĚR DÁLNICE D35, km 4,337



FOTODOKUMENTACE



LEGENDA

-  P6 TRVALÉ SVISLÉ DOPRAVNÍ ZNAČENÍ
-  P6 DOČASNĚ ZNEPLATNĚNÉ TRVALÉ DOPRAVNÍ ZNAČENÍ
-  P6 NAVRŽENÉ PŘECHODNÉ DOPRAVNÍ ZNAČENÍ

Použitá dopravní značení bude v základní velikosti a v reflexním provedení tř.1

K návrhu dopravního značení bylo využito: TP 65 Zásady pro dopravní značení na pozemních komunikacích, TP 66 Zásady pro označování pracovních míst na pozemních komunikacích

PLATNOST DOKUMENTACE

POLICIE ČESKÉ REPUBLIKY - KŘP OK

Dne 3.7.2019

doporučuji

KRPM-81124-1/ČJ-2019-140506

POLICIE ČESKÉ REPUBLIKY
KRAJSKÉ ŘEDITELSTVÍ POLICIE
OLOMOUCKÉHO KRAJE
DOPRAVNÍ INSPEKTORÁT
771 36 OLOMOUČ

STANOVENO
KUOK 71977/2019
KRAJSKÝ ÚŘAD
OLOMOUCKÉHO KRAJE
ODBOR DOPRAVY A SILNIČNÍHO
HOSPODÁŘSTVÍ
V dne

VYPRACOVAL:

Ing. Antonín Musil

KONTROLOVAL:

Bc. Lukáš Vonderka, MBA

NÁZEV STAVBY:

**OCHRANA PEVNÝCH PŘEKÁŽEK V OLOMOUCKÉM
KRAJI NA SILNICÍCH I. TŘÍDY VE SPRÁVĚ
ŘSD ČR, SPRÁVA OLOMOUC**

OBSAH:

DOPRAVNĚ - INŽENÝRSKÁ OPATŘENÍ

MĚŘÍTKO:

-

FORMÁT:

1 x A4

ÚČEL:

RDS

ČÍSLO PŘÍLOHY:

04

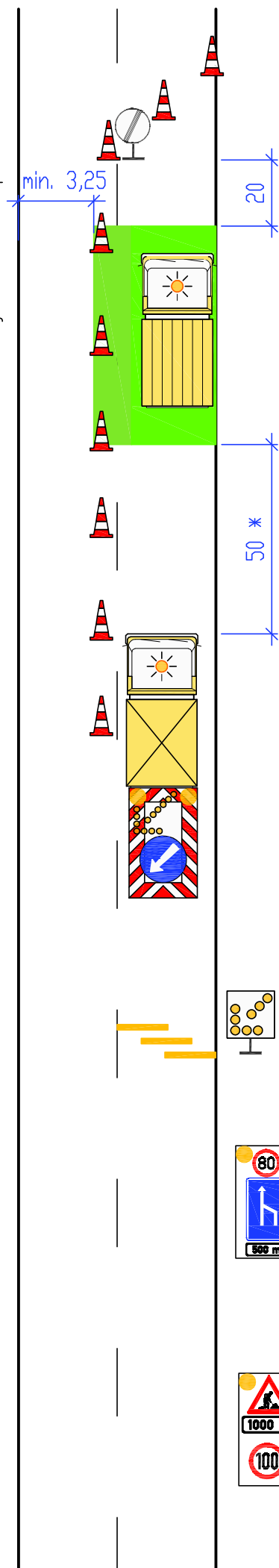
DATUM:

6/2019



ZLINMARK DZ s.r.o.
Hviezdoslavova 1191/55a
627 00 Brno
Mob.: +420725994691
Mail.: zlinmark@zlinmark.cz
www.zlinmark.cz

Kóta se vztahuje k hraně zpevnění



Pracovní místo

DK 230

krátkodobě stabilní

dvoupruh (třípruh DK 330 obdobně)

pravý pruh

B26

Pracovní vozidlo/pracovní místo

* 100 m při chybějícím ochranném vozidle

Dopravní kužely, výška 0,75 m
odstup max. 18 m

Ochranné vozidlo
s hmotností min. 7,5 t
Výstražný vozík velký
S8c, C4b

Předzvěstná šipka S8c
nebo kužel se světlem
typu 1

Výstražný práh 3x
– při trvání pracoviště
méně než půl směny
doporučeno

500–800 *

Předzvěstný vozík

B20a – 80, IP18b, E3a

* výjimečně min. 400 m

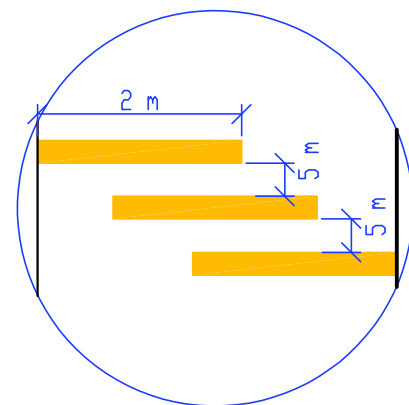
800–1200 *

Předzvěstný vozík

A15, E3a, B20a – 100

* výjimečně min. 700 m

Kóty jsou v metrech



Detail výstražných prahů



10. května 2017

Pracovní místo
krátkodobě stabilní
dvoupruh (třípruh obdobně)
pravý pruh
zkrácení odbočovacího pruhu

Kóta se vztahuje k hraně zpevnění

