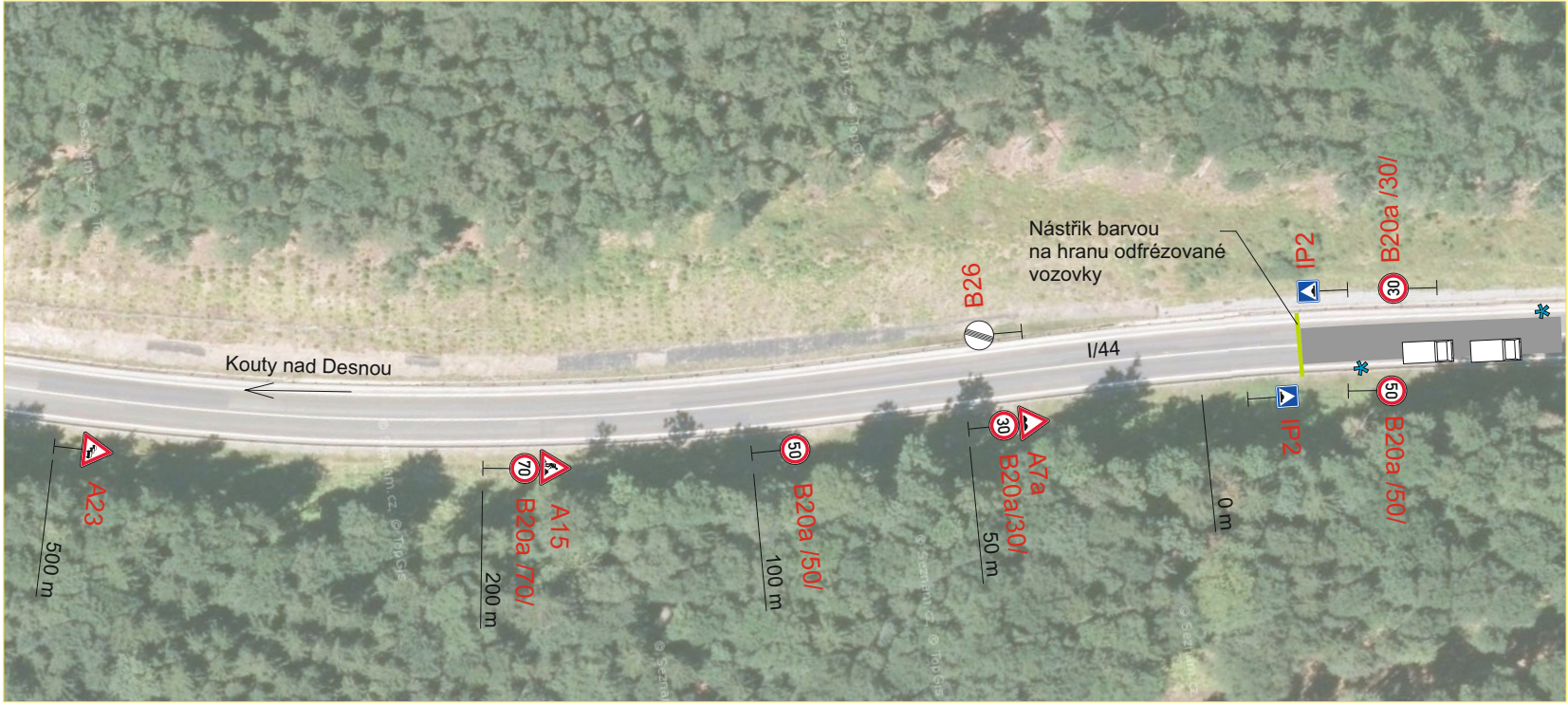





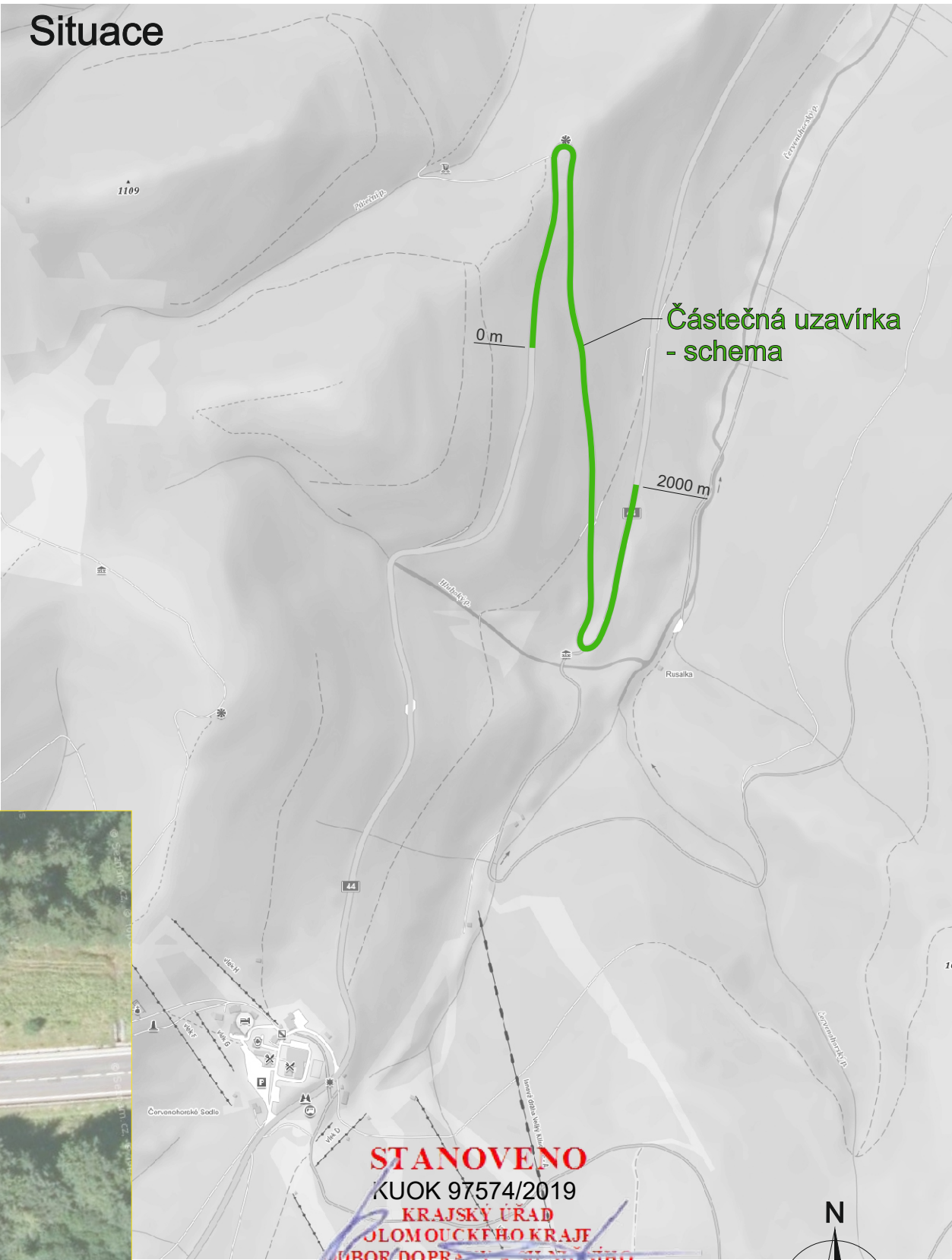
Schema



Legenda:

-  B20a /70/ Trvalé dopravní značení
-  B20a /50/ Přechodné dopravní značení
-  Provoz bude v pracovní dobu řízen pracovníky stavby.
Po pracovní době nebudou probíhat práce ani řízení provozu pracovníky stavby.

Situace



STANOVENO
KUOK 97574/2019

KRAJSKÝ ÚŘAD
OLOMOUCKÉHO KRAJE
ODBOR DOPRAVY A SILNIČNÍHO
HOSPODÁŘSTVÍ

Vypracoval: Ing. Jiří Bluma	Datum: 9.9.2019	SEKNE SEKNE, spol. s r.o. Hamerská 12, 772 00 Olomouc DIČ: CZ62363701 tel./fax: 585 311 867
I/44 Červenohorské sedlo		
2.etapa - fréza Částečná uzavírka silnice I/44		
Přechodné dopravní značení		