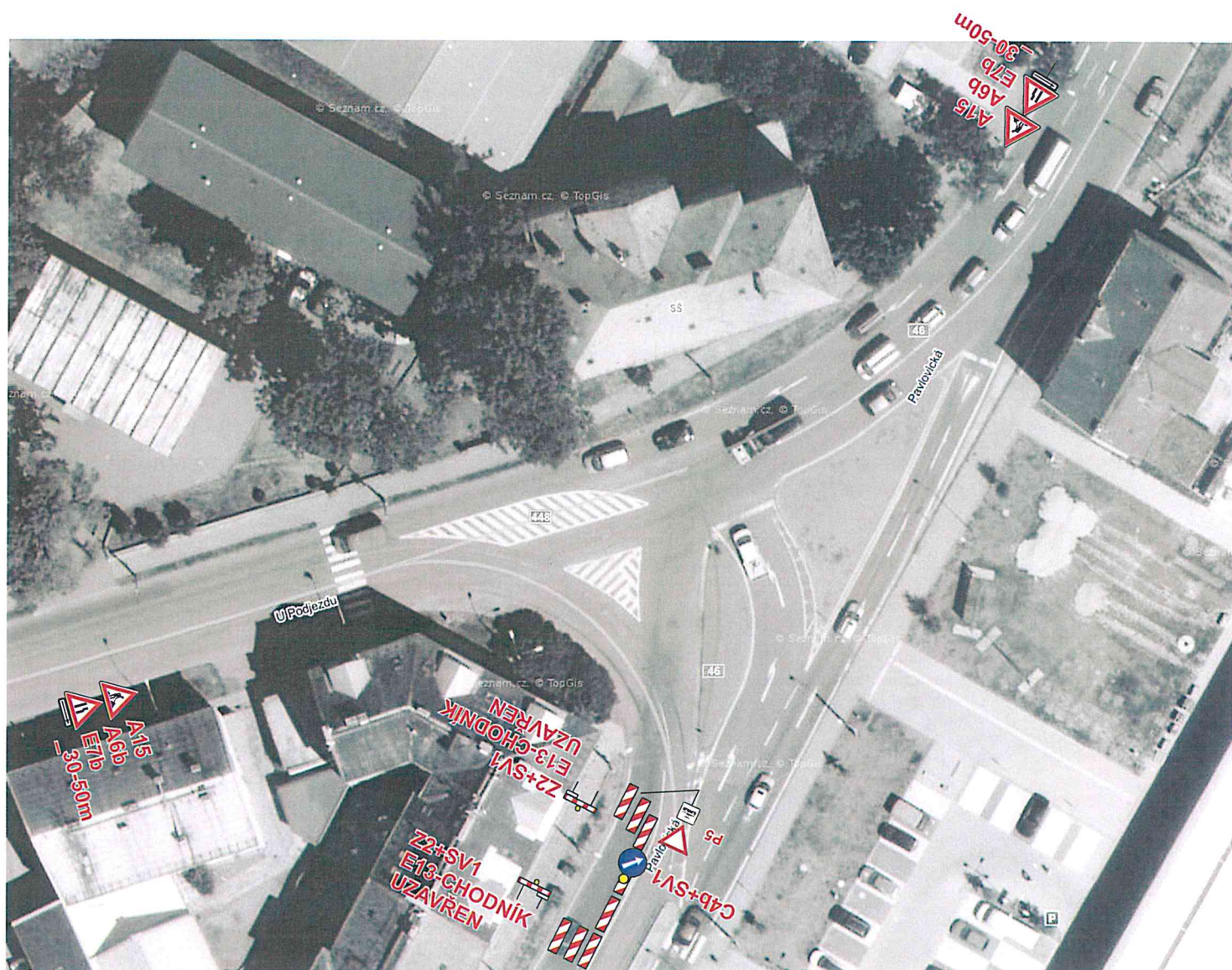


# Částečná uzavírka sil. I/46 ul. Pavlovická, Olomouc



**STANOVENO**  
kvok 122.88/2019  
ZNAČKA  
24. 10. 2019  
DATUM  
KRAJSKÝ ÚŘAD  
OLOMOUCKÉHO KRAJE  
ODBOR DOPRAVY A SILNIČNÍHO  
HOSPODÁŘSTVÍ  
Podpis: Zdenek

**Dne 14.10.2019  
doporučuji  
KRPM-122067-1/ČJ-2019-140506**

POLICIE ČESKÉ REPUBLIKY  
KRAJSKÉ ŘEDITELSTVÍ POLICIE  
OLOMOUCKÉHO KRAJE  
DOPRAVNÍ INSPEKTORÁT  
771 36 OLOMOUČ

**BĚLIDLA**

|  |  |
|--|--|
| Vypracoval: Bc. Vladimír Jambor<br>Datum: 14.10.2019<br>Částečná uzavírka sil. I/46<br>ul. Pavlovická, Olomouc | <br>Adresa provozovny:<br>Pavelkova 222/2<br>779 00 Bystrovany |
|--|--|