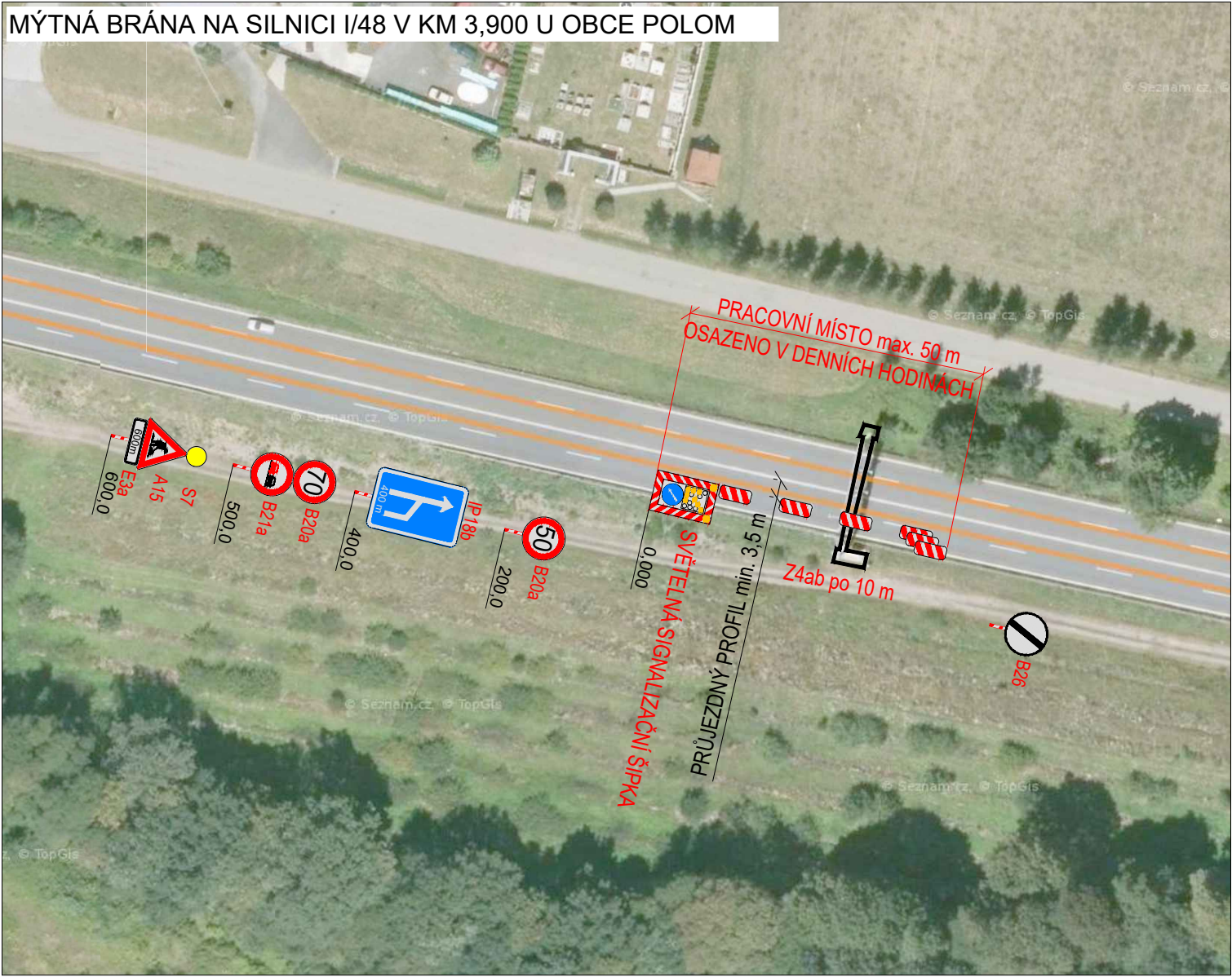


MÝTNÁ BRÁNA NA SILNICI I/47 V KM 55,800 U OBCE SLAVÍČ



MÝTNÁ BRÁNA NA SILNICI I/48 V KM 3,900 U OBCE POLOM



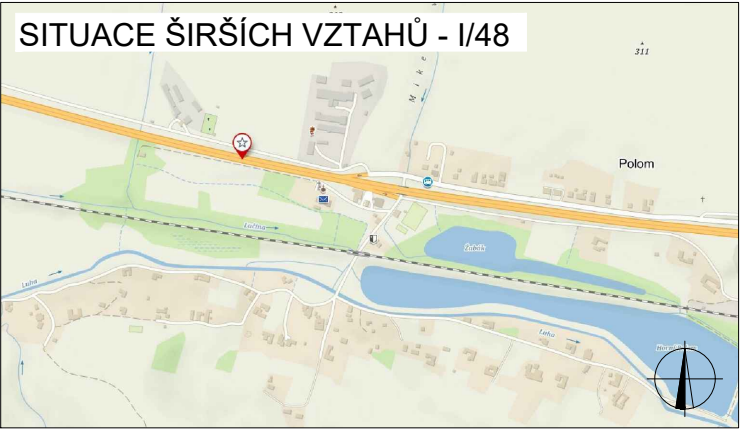
SITUACE ŠIRŠÍCH VZTAHŮ



SITUACE ŠIRŠÍCH VZTAHŮ - I/47



SITUACE ŠIRŠÍCH VZTAHŮ - I/48



LEGENDA

- TRVALÉ SVISLÉ DOPRAVNÍ ZNAČENÍ
- DOČASNĚ ZNEPLATNĚNÉ TRVALÉ DOPRAVNÍ ZNAČENÍ
- NAVRŽENÉ PŘECHODNÉ DOPRAVNÍ ZNAČENÍ

PLATNOST DOKUMENTACE

POLICIE ČESKÉ REPUBLIKY

**STANOVENO**  
KUOK 129269/2019  
KRAJSKÝ ÚŘAD  
OLOMOUCKÉHO KRAJE  
ODBOR DOPRAVY A SILNINHO  
HOSPODÁŘSTVÍ

V ..... dne .....

V ..... dne .....

Použité dopravní značení bude v základní velikosti a v reflexním provedení tř.1  
K návrhu dopravního značení bylo využito: TP 65 Zásady pro dopravní značení na pozemních komunikacích, TP 66 Zásady pro označování pracovních míst na pozemních komunikacích

|               |   |                              |
|---------------|---|------------------------------|
| VYPRACOVAL:   | Ing. Antonín Musil  |                              |
| KONTROLOVAL:  | Bc. Lukáš Vonderka, MBA   |                              |
| NÁZEV STAVBY: | INSTALACE KONTROLNÍCH STANIC<br>PRO OBJEKT SYSTÉMU ELEKTRONICKÉHO MÝTA<br>MÝTNÁ BRÁNA NA SILNICI I/47 V KM 55,800<br>A NA SILNICI I/48 V KM 3,900 | MĚŘÍTKO:<br>FORMÁT:<br>ÚČEL: |
| OBSAH:        | DOPRAVNĚ - INŽENÝRSKÁ OPATŘENÍ  | -<br>2 x A4<br>RDS           |
|               |   | ČÍSLO PŘÍLOHY:<br>DATUM:     |
|               |   | <br>11/2019                  |



ZLINMARK DZ s.r.o.  
Hviezdoslavova 1191/55a  
627 00 Brno  
Mob.: +420725994691  
Mail.: zlinmark@zlinmark.cz  
www.zlinmark.cz