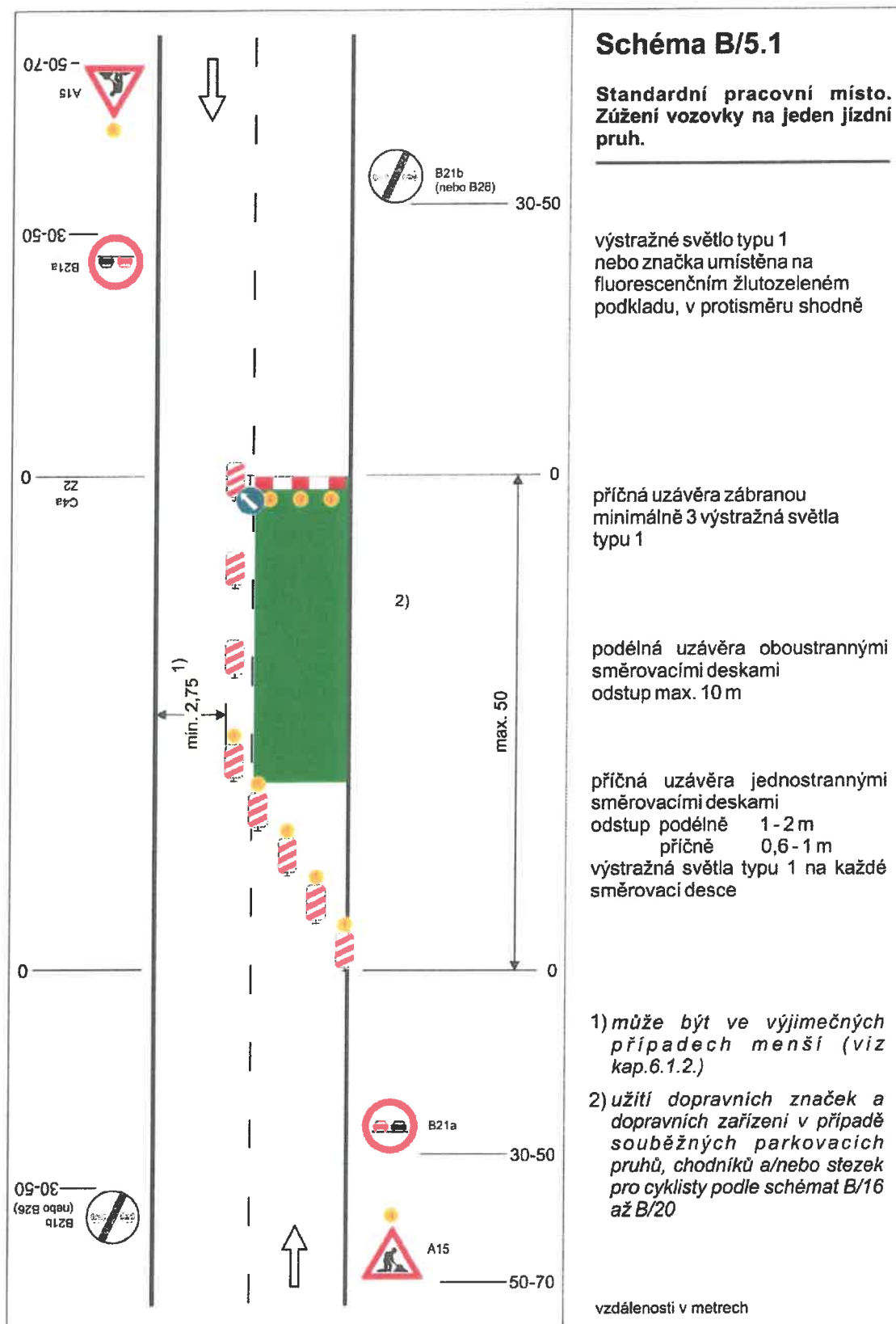
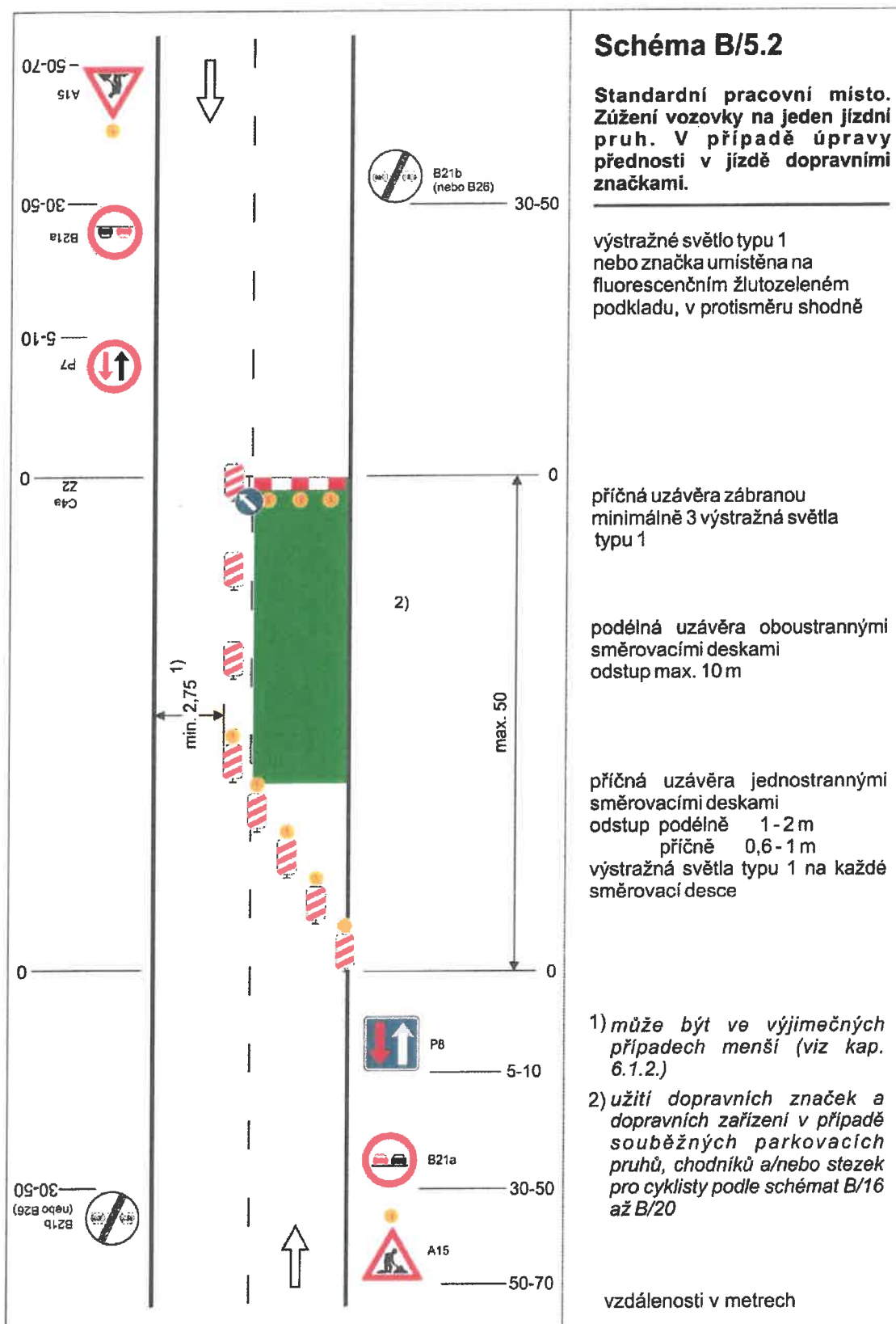
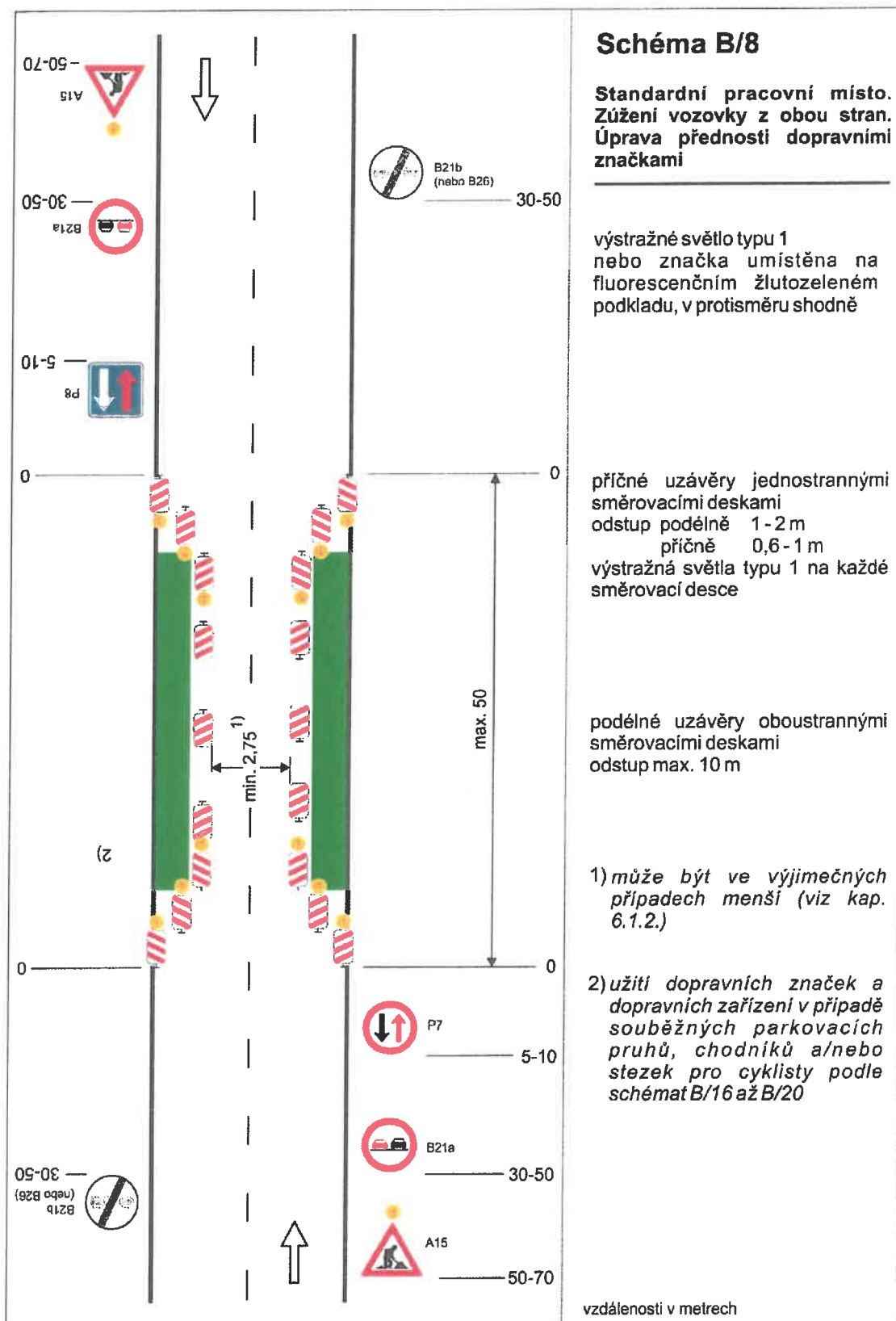
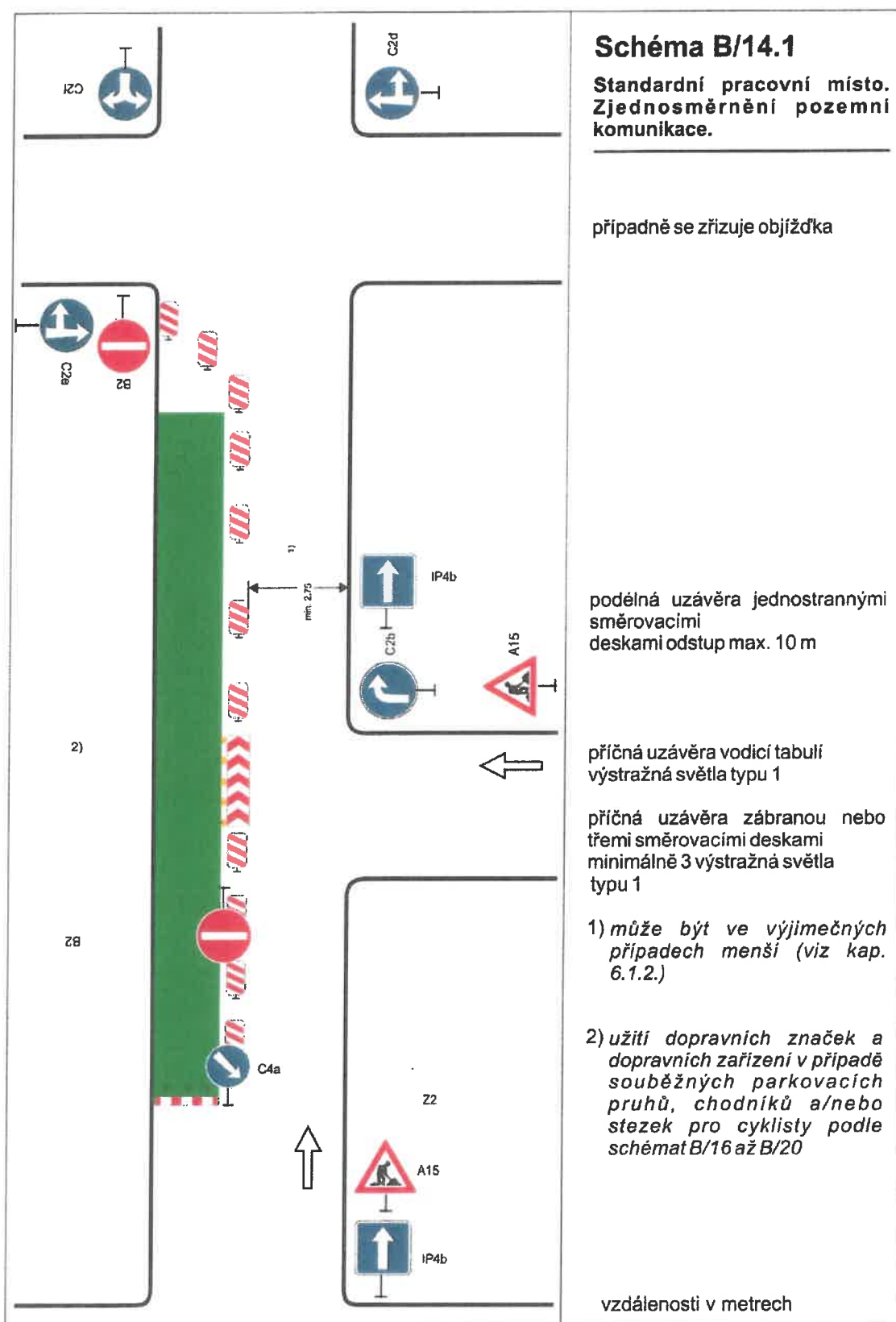


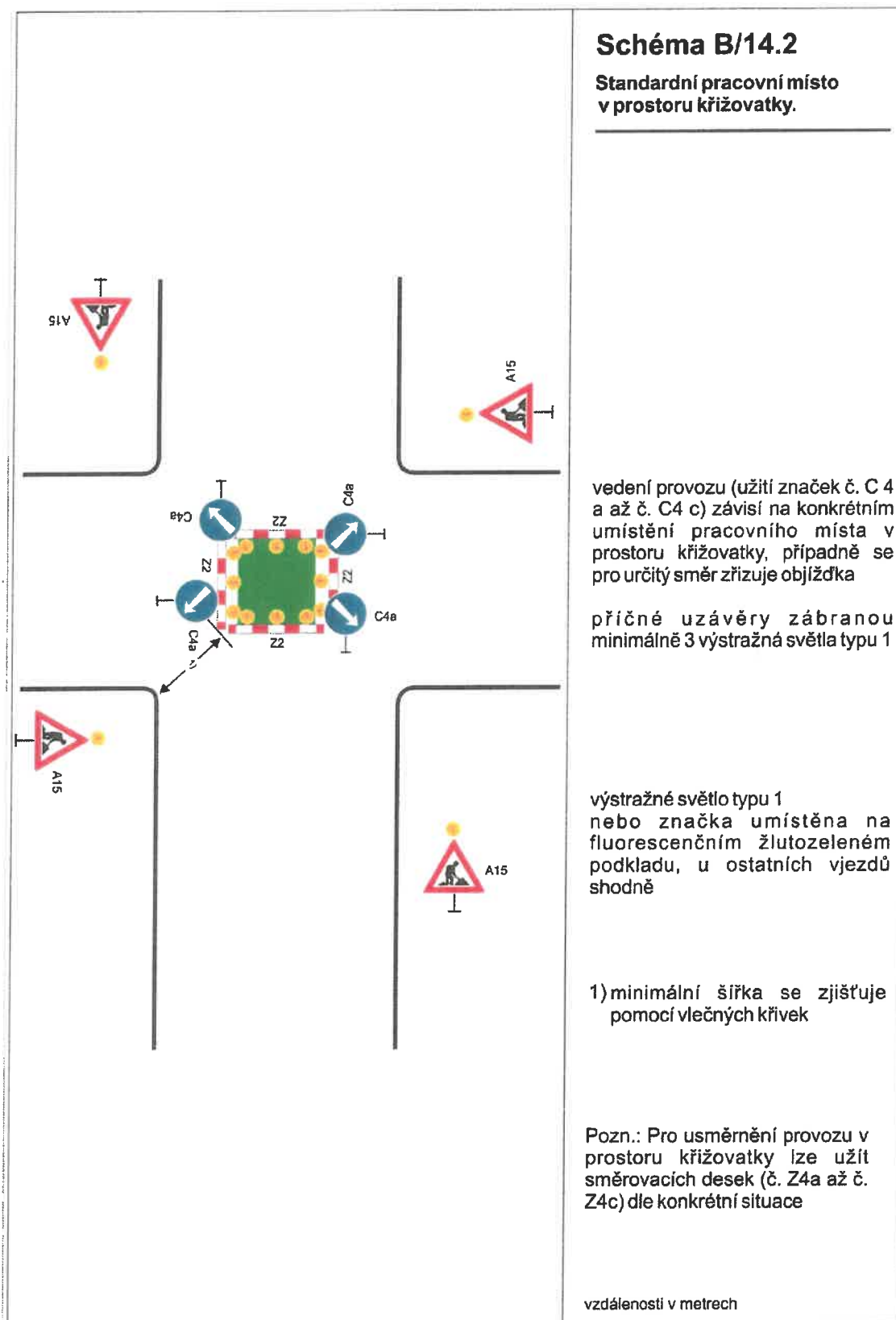
✓

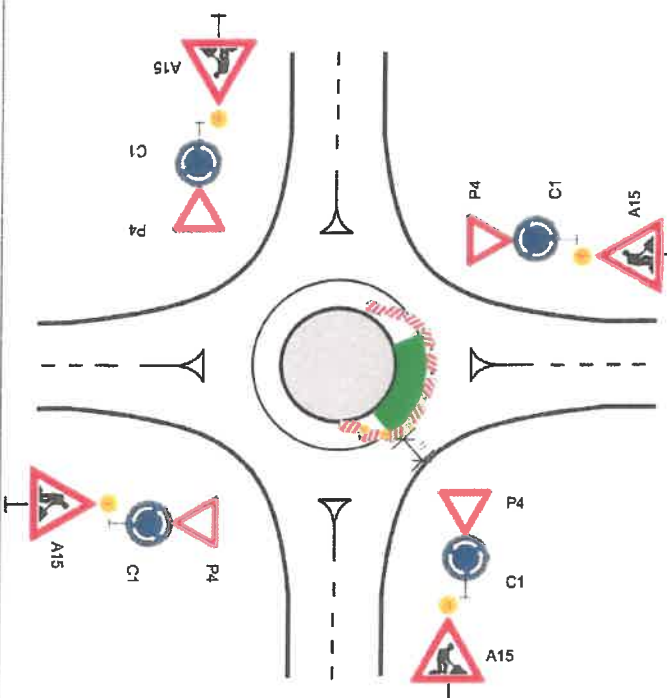










	<h3>Schéma B/14.3</h3> <p>Standardní pracovní místo v prostoru okružní křižovatky.</p> <p>případně se zřizuje objížďka</p> <p>příčná uzávěra jednostrannými směrovacími deskami odstup podélně 1 - 2 m příčně 0,6 - 1 m výstražná světla typu 1 na každé směrovací desce</p> <p>podélná uzávěra jednostrannými směrovacími deskami odstup max. 10 m</p> <p>výstražné světlo typu 1 nebo značka umístěna na fluorescenčním žlutozeleném podkladu, u ostatních vjezdů shodně</p> <p>1) minimální šířka se zjišťuje pomocí vlečných křivek</p> <p>vzdálenosti v metrech</p>
--	---

