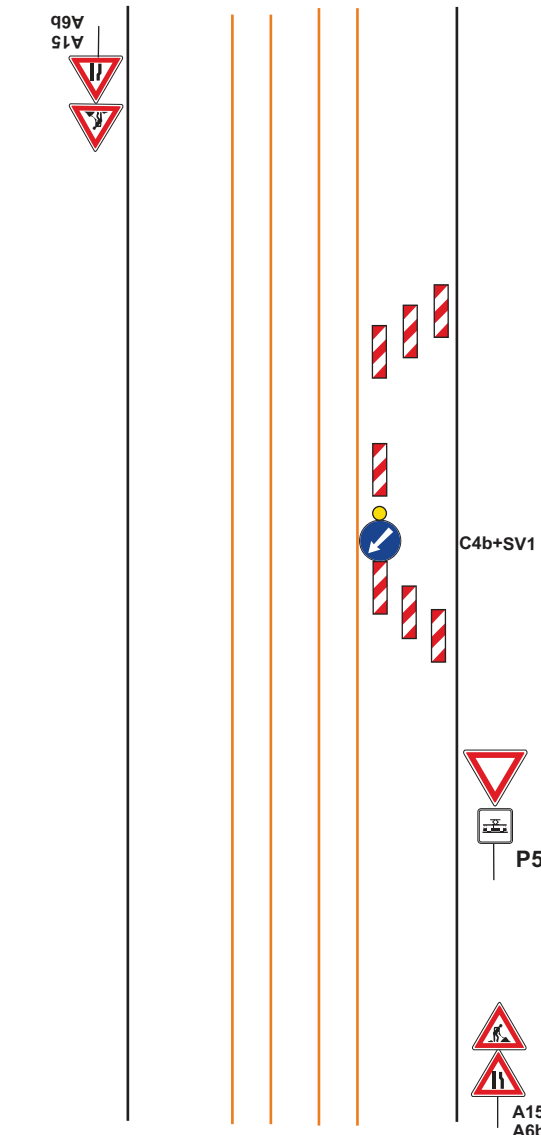
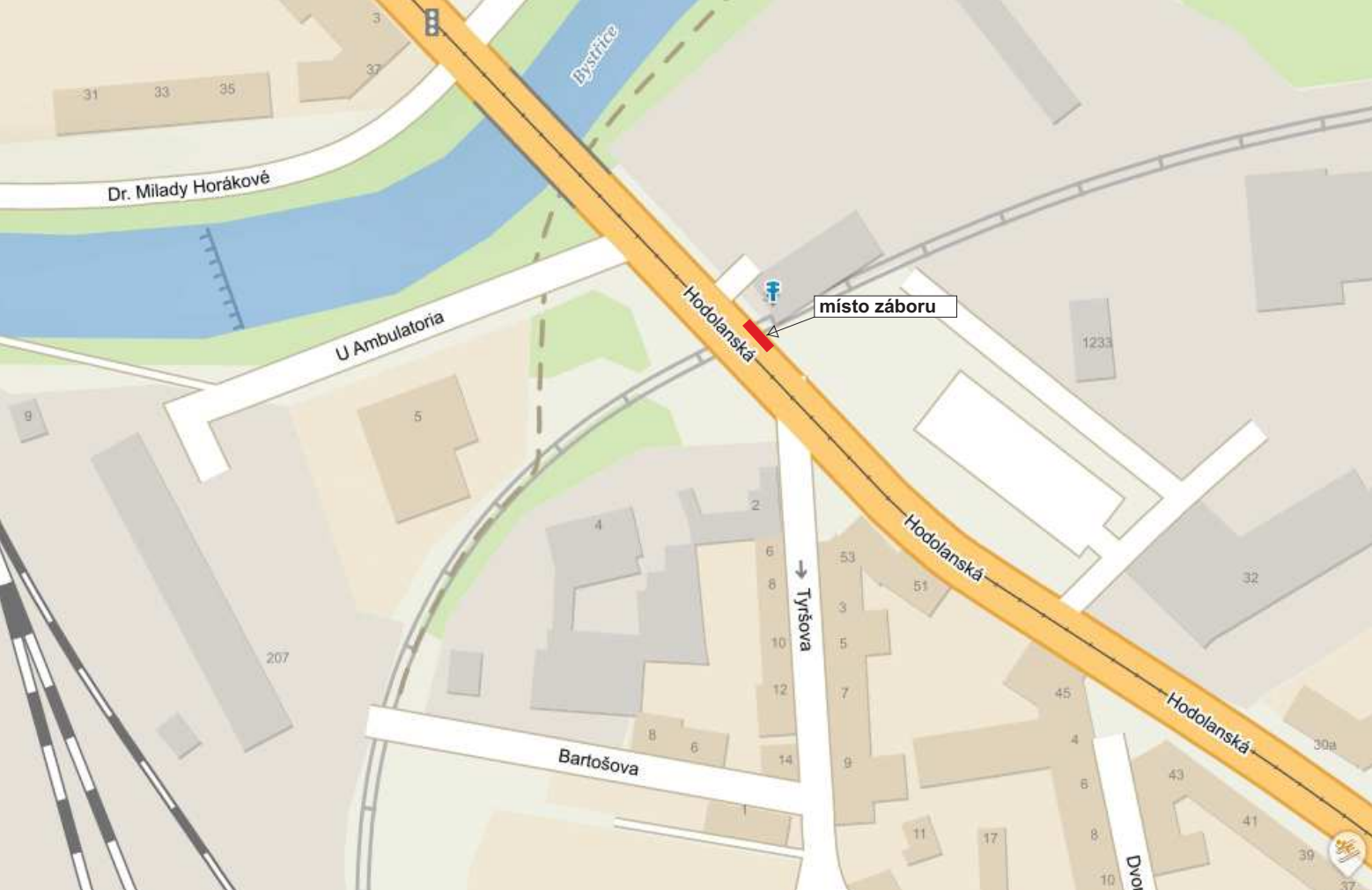



Částečná uzavírka sil. I/46 ul. Hodolanská v Olomouci.



**STANOVENO**  
**KUOK 44360/2020**  
KRAJSKÝ ÚŘAD OLOMOUCKÉHO KRAJE  
ODBOR DOPRAVY A SILNICOVÉHO  
HOSPODÁŘSTVÍ

Dne 30.3.2020  
KRPM-36882-1/ČJ-2020-140506

POLICIE ČESKÉ REPUBLIKY  
KRAJSKÉ ŘEDITELSTVÍ POLICIE  
OLOMOUCKÉHO KRAJE  
DOPRAVNÍ INSPEKTORÁT  
771 36 OLOMOUČ

Vypracoval: Veiser Lukáš	
Datum: 26.2.2020	
Částečná uzavírka sil. I/46 ul. Hodolanská v Olomouci.	Adresa provozovny: Pavelkova 2 Olomouc 772 00