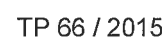


Standardní pracovní místo na pozemní komunikaci s malým dopravním zatížením. Zúžení vozovky na jeden jízdní pruh.

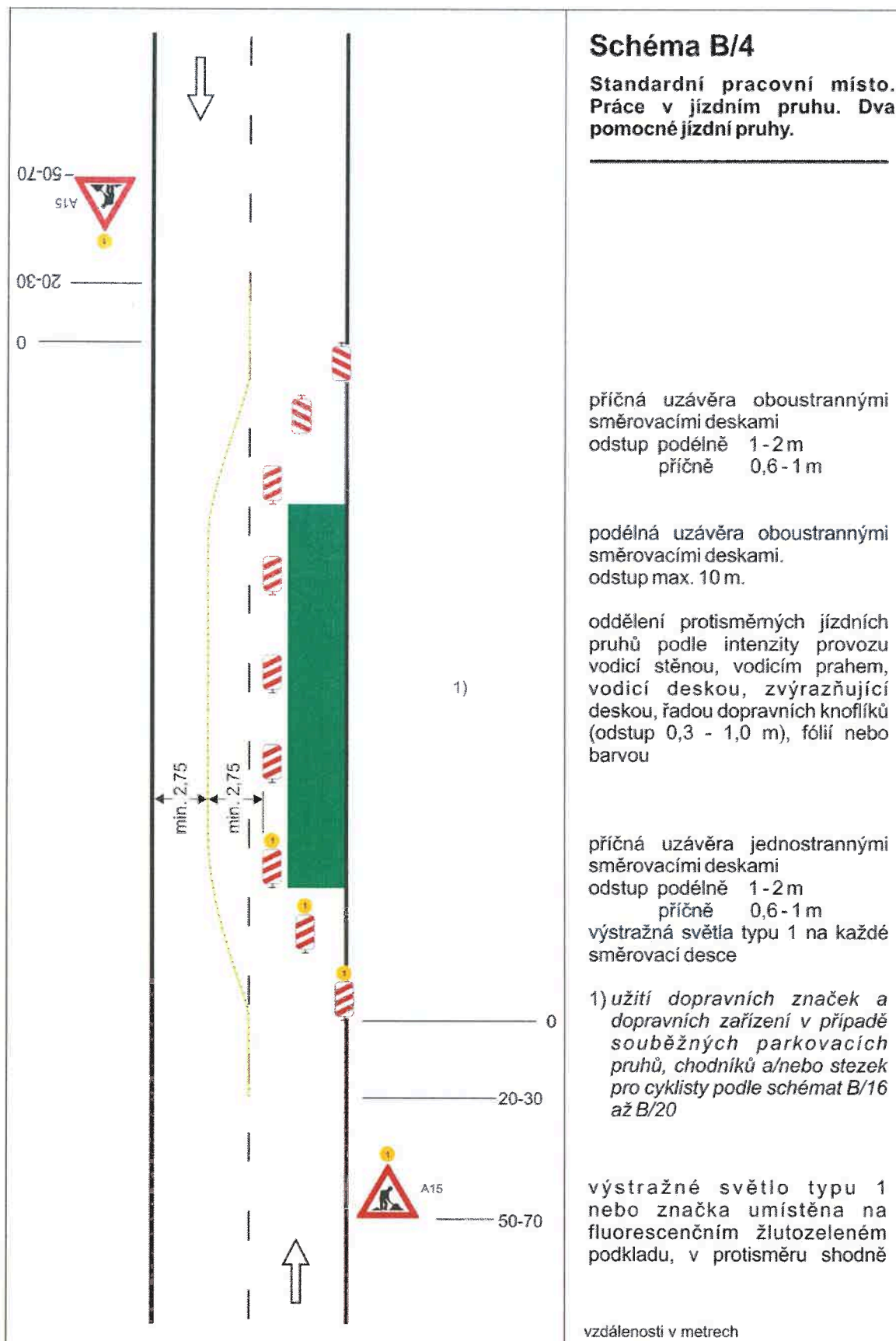
příčná uzávěra zábranou
minimálně 3 výstražná světla typu 1

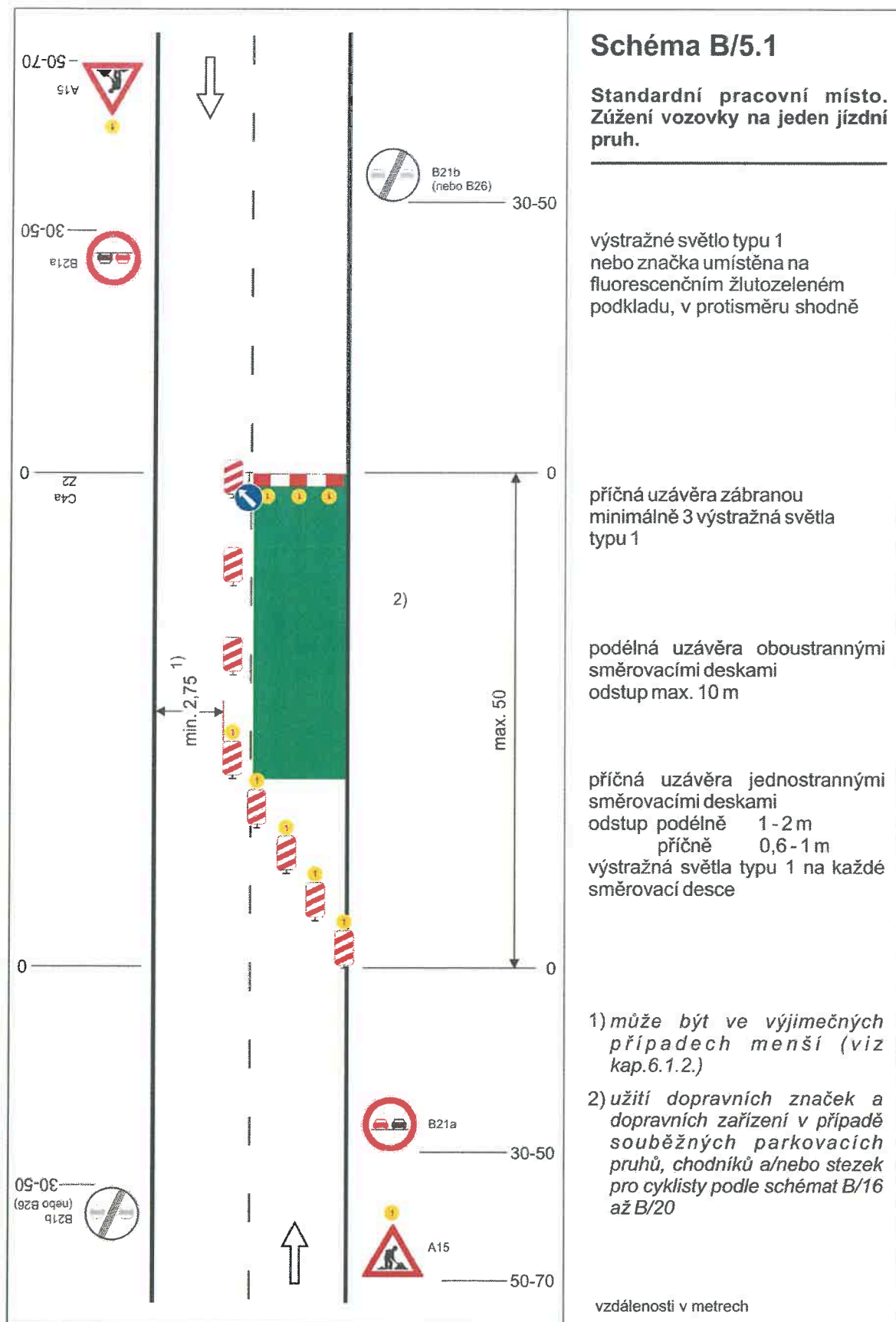
- 1) může být ve výjimečných případech menší (viz kap. 6.1.2.)
- 2) užití dopravních značek a dopravních zařízení v případě souběžných parkovacích pruhů, chodníků a/nebo stezek pro cyklisty podle schémat B/16 až B/20

vzdálenosti v metrech

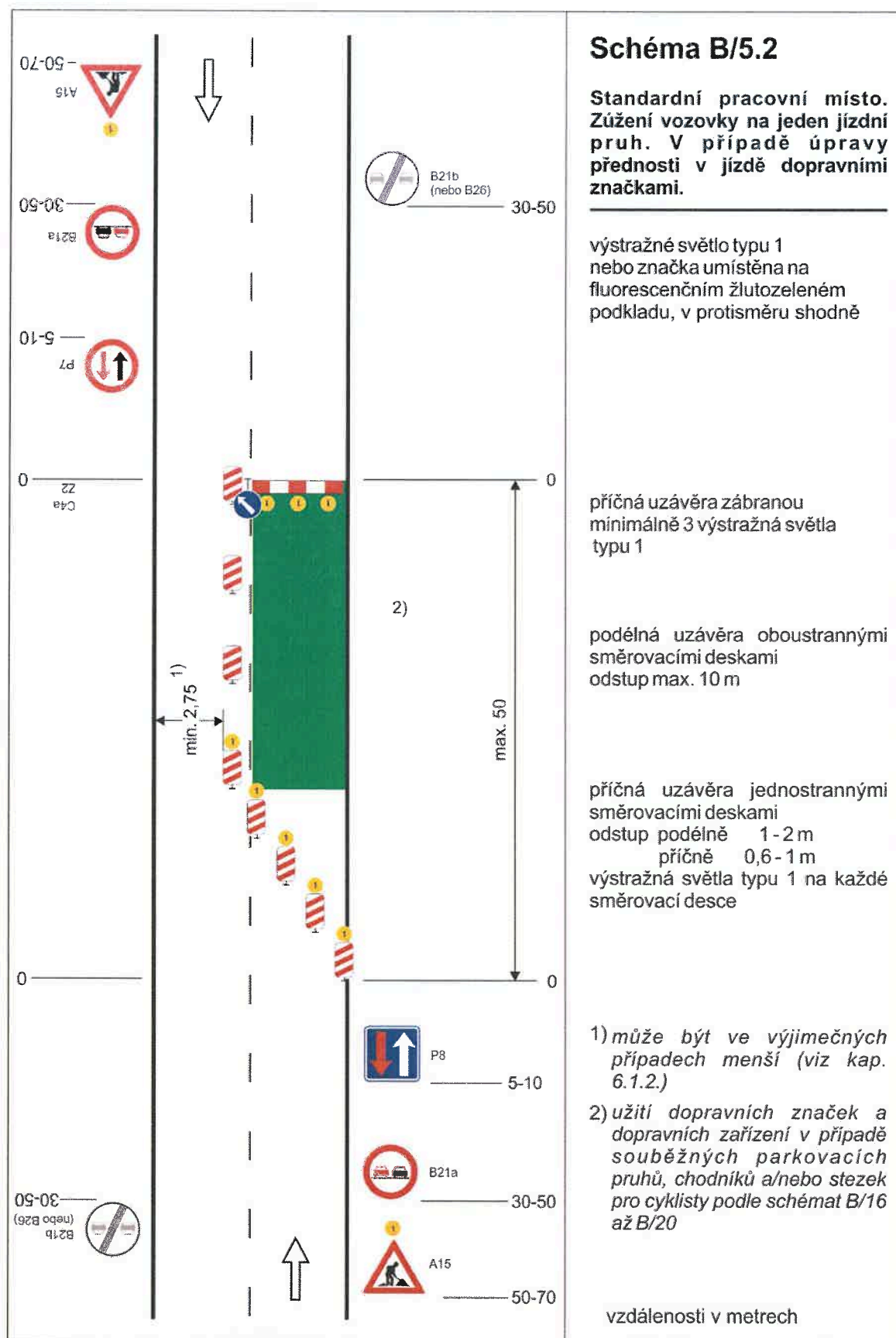


[Signature]

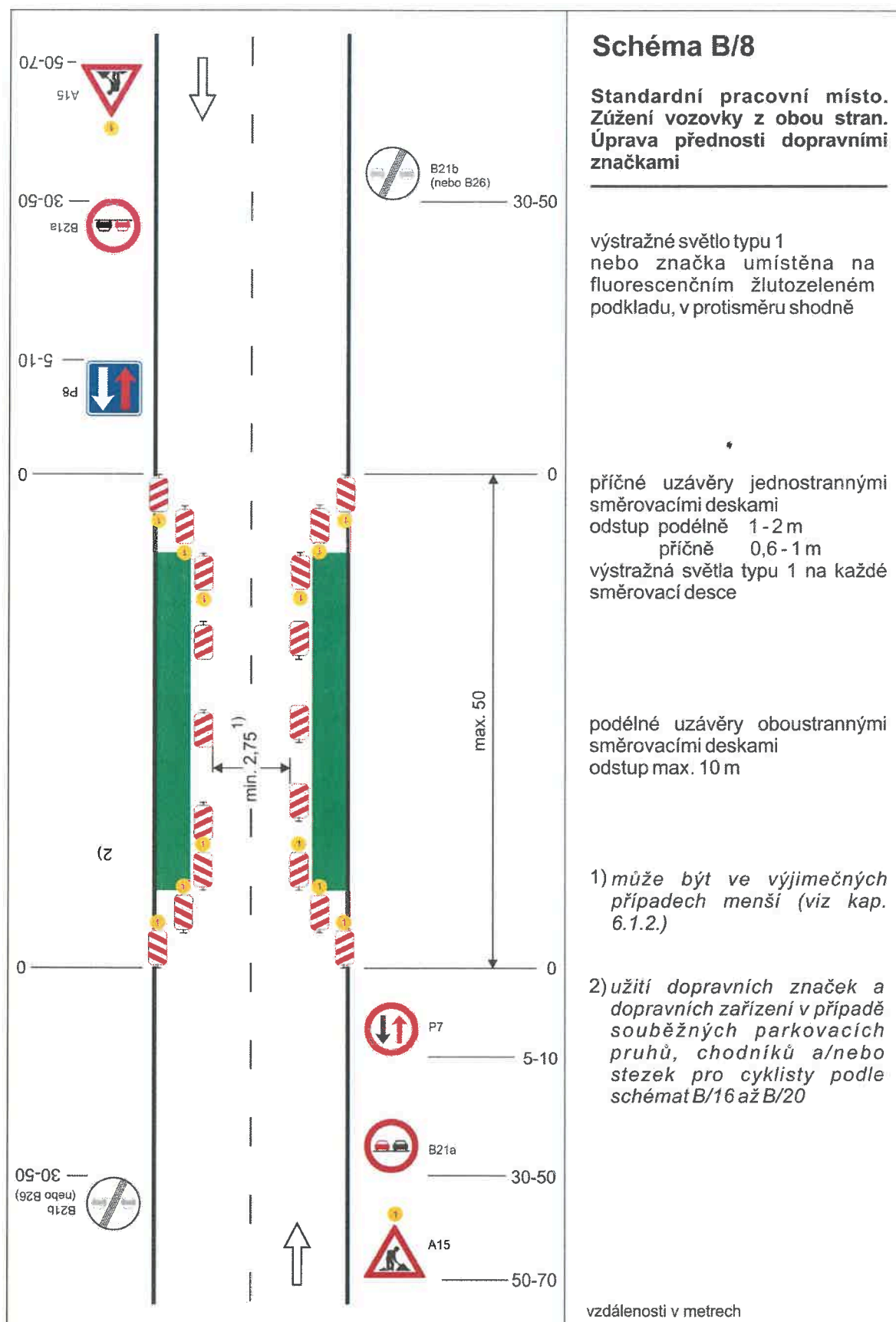




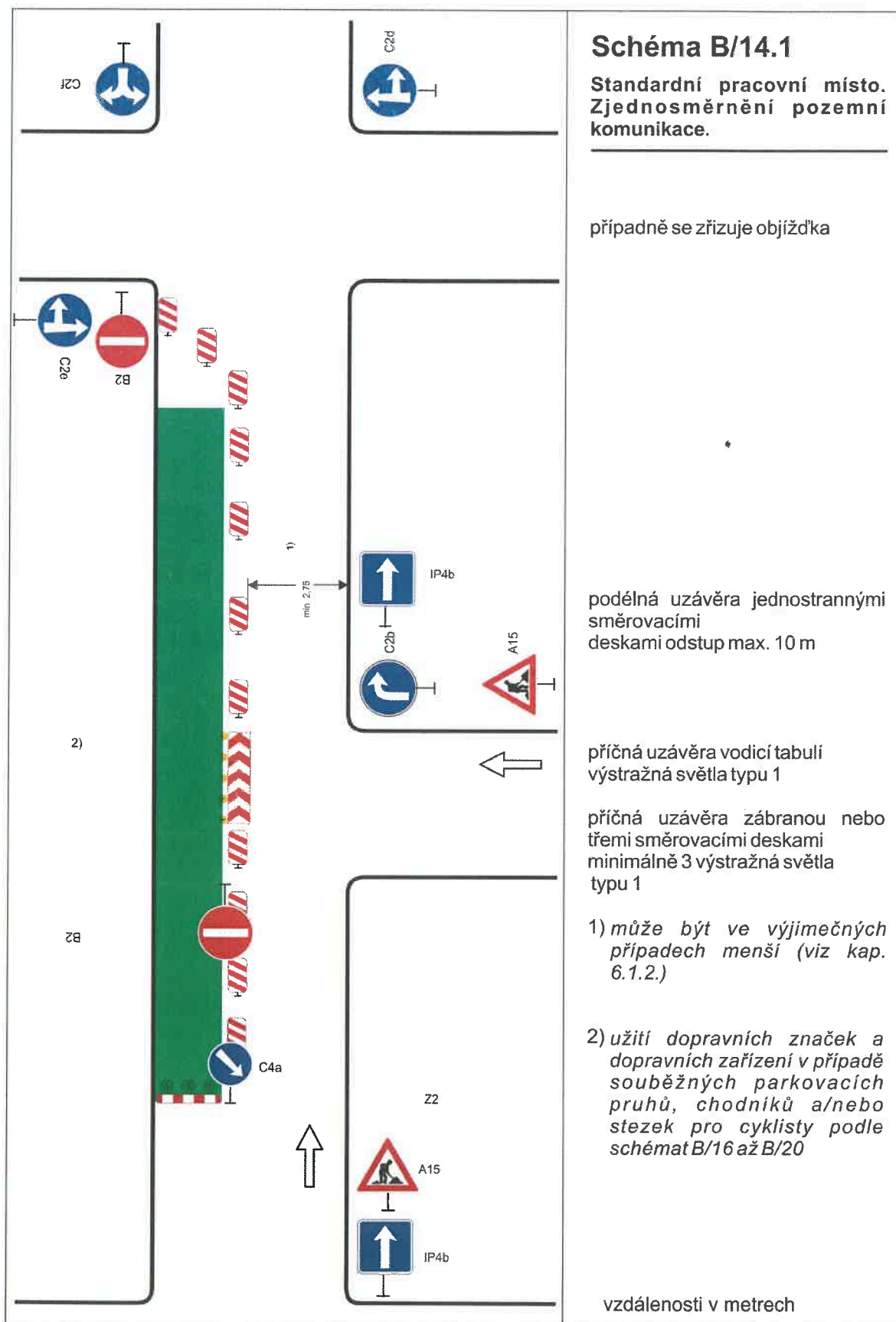
[Signature]



[Signature]



[Signature]



[Signature]

	<h2>Schéma B/14.2</h2> <h3>Standardní pracovní místo v prostoru křižovatky.</h3> <p>vedení provozu (užití značek č. C 4 a až č. C4 c) závisí na konkrétním umístění pracovního místa v prostoru křižovatky, případně se pro určitý směr zřizuje objížďka</p> <p>příčné uzávěry zábranou minimálně 3 výstražná světla typu 1</p> <p>výstražné světlo typu 1 nebo značka umístěna na fluorescenčním žlutozeleném podkladu, u ostatních vjezdů shodně</p> <p>1) minimální šířka se zjišťuje pomocí vlečných křivek</p> <p>Pozn.: Pro usměrnění provozu v prostoru křižovatky lze užit směrovacích desek (č. Z4a až č. Z4c) dle konkrétní situace</p> <p>vzdálenosti v metrech</p>
--	--

	<h3>Schéma B/14.3</h3> <p>Standardní pracovní místo v prostoru okružní křižovatky.</p> <p>případně se zřizuje objížďka</p> <p>příčná uzávěra jednostrannými směrovacími deskami odstup podélně 1-2 m příčně 0,6 - 1 m výstražná světla typu 1 na každé směrovací desce</p> <p>podélná uzávěra jednostrannými směrovacími deskami odstup max. 10 m</p> <p>výstražné světlo typu 1 nebo značka umístěna na fluorescenčním žlutozeleném podkladu, u ostatních vjezdů shodně</p> <p>1) minimální šířka se zjišťuje pomocí vlečných křivek</p> <p>vzdálenosti v metrech</p>
--	---

Schéma C/2

Standardní pracovní místo. Zúžení jízdního pruhu.

příčná uzávěra jednostrannými směrovacími deskami

vymezení jízdních pruhů dopravními knoflíky (odstup 0,5-1 m), fólií nebo barvou doporučeno

podélná uzávěra oboustrannými směrovacími deskami odstup max. 20 m

příčná uzávěra jednostrannými směrovacími deskami

výstražná světla typu 1 na každé směrovací desce

1) opakování v případě podélné uzávěry delší než 300 m po 300 m - 500 m

2) může být ve výjimečných případech menší (viz kap. 6.2.2)

výstražné světlo typu 1 nebo značka umístěna na fluorescenčním podkladu, v protisměru shodně

vzdálenosti v metrech

[Signature]

