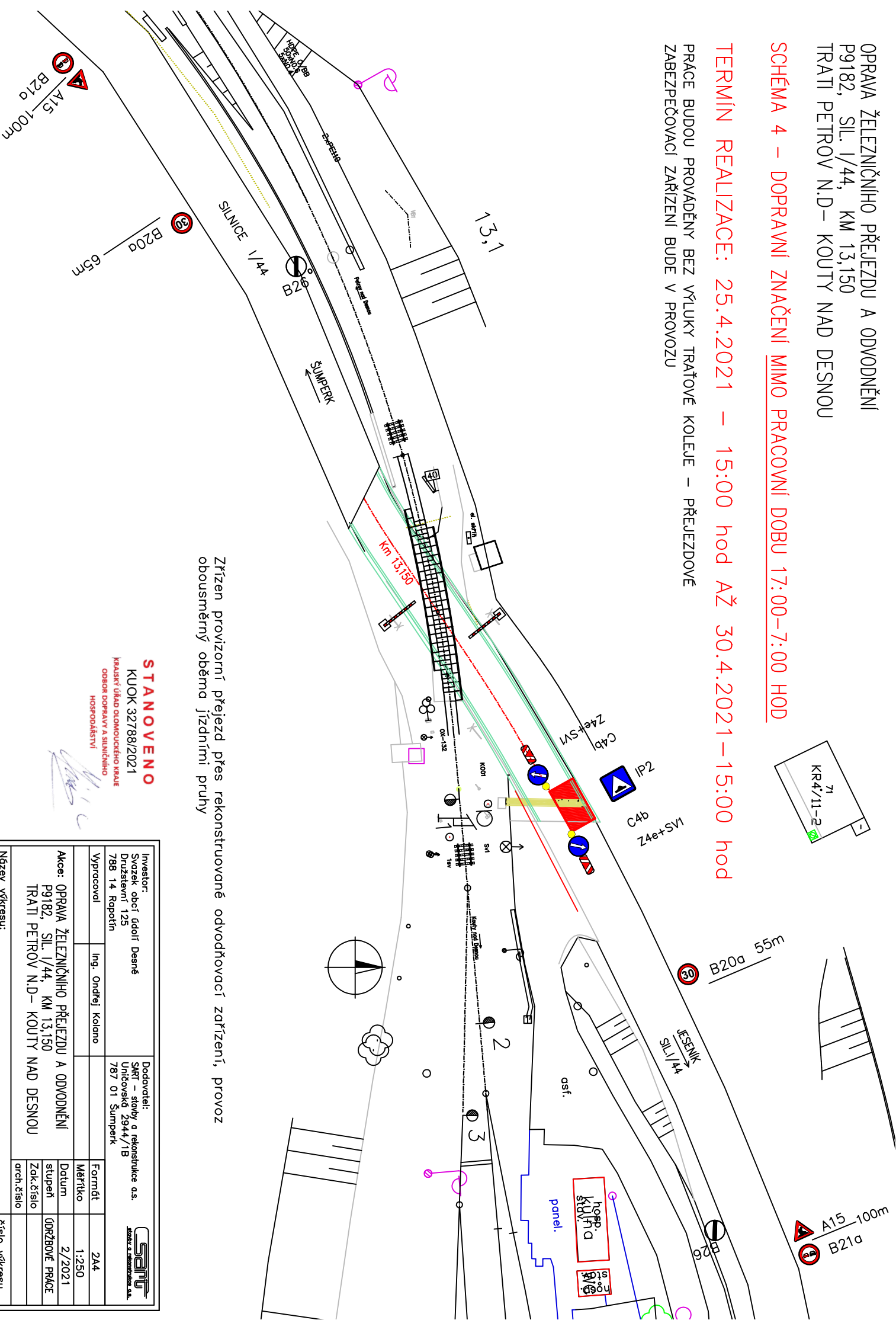


OPRAVA ŽELEZNIČNÍHO PŘEJEZDU A ODVODNĚNÍ  
P9182, SIL. I/44, KM 13,150  
TRATI PETROV N.D– KOUTY NAD DESNOU

**SCHEMA 4 – DOPRAVNÍ ZNAČENÍ MIMO PRACOVNÍ DOBU 17:00–7:00 HOD**

**TERMIN REALIZACE: 25.4.2021 – 15:00 hod AŽ 30.4.2021–15:00 hod**

PRÁCE BUDOU PROVÁDĚNY BEZ VÝLUKY TRATĚOVÉ KOLEJE – PŘEJEZDOVÉ  
ZABEZPEČOVACÍ ZAŘÍZENÍ BUDE V PROVOZU



Zřízen provizorní přejezd přes rekonstruované odvodňovací zařízení, provoz  
obousměrný oběma jízdními pruhy

**STANOVENO**

KUOK 32768/2021

KRAJSKÝ ÚŘAD STAVOVARSKÉHO KRAJE

ODBOR DOPRAVY A SILNIČNÍHO

HOSPODÁŘSTVÍ

|  |  |                                   |  |
|--|--|-----------------------------------|--|
| Investor:  |  | Dodavatel:                        |  |
| Svazek obcí údolí Desné                                      |  | SAKT – stavby a rekonstrukce a.s. |  |
| Družstevní 125   |  | Ústecká 2944/1B                   |  |
| 788 14 Ropotín   |  | 787 01 Šumperk                    |  |
| Výpracoval   |  | Ing. Ondřej Kolano                |  |
| Akce: OPRAVA ŽELEZNIČNÍHO PŘEJEZDU A ODVODNĚNÍ               |  | Formát                            |  |
| P9182, SIL. I/44, KM 13,150                                  |  | Měřítko                           |  |
| TRATI PETROV N.D– KOUTY NAD DESNOU                           |  | Datum                             |  |
| arch. číslo  |  | Zak. číslo                        |  |
| Název výkresu:   |  | Číslo výkresu                     |  |
| DOPRAVNÍ ZNAČENÍ MIMO PRACOVNÍ DOBU 17:00–7:00 HOD– SCHEMA 4 |  | 04                                |  |