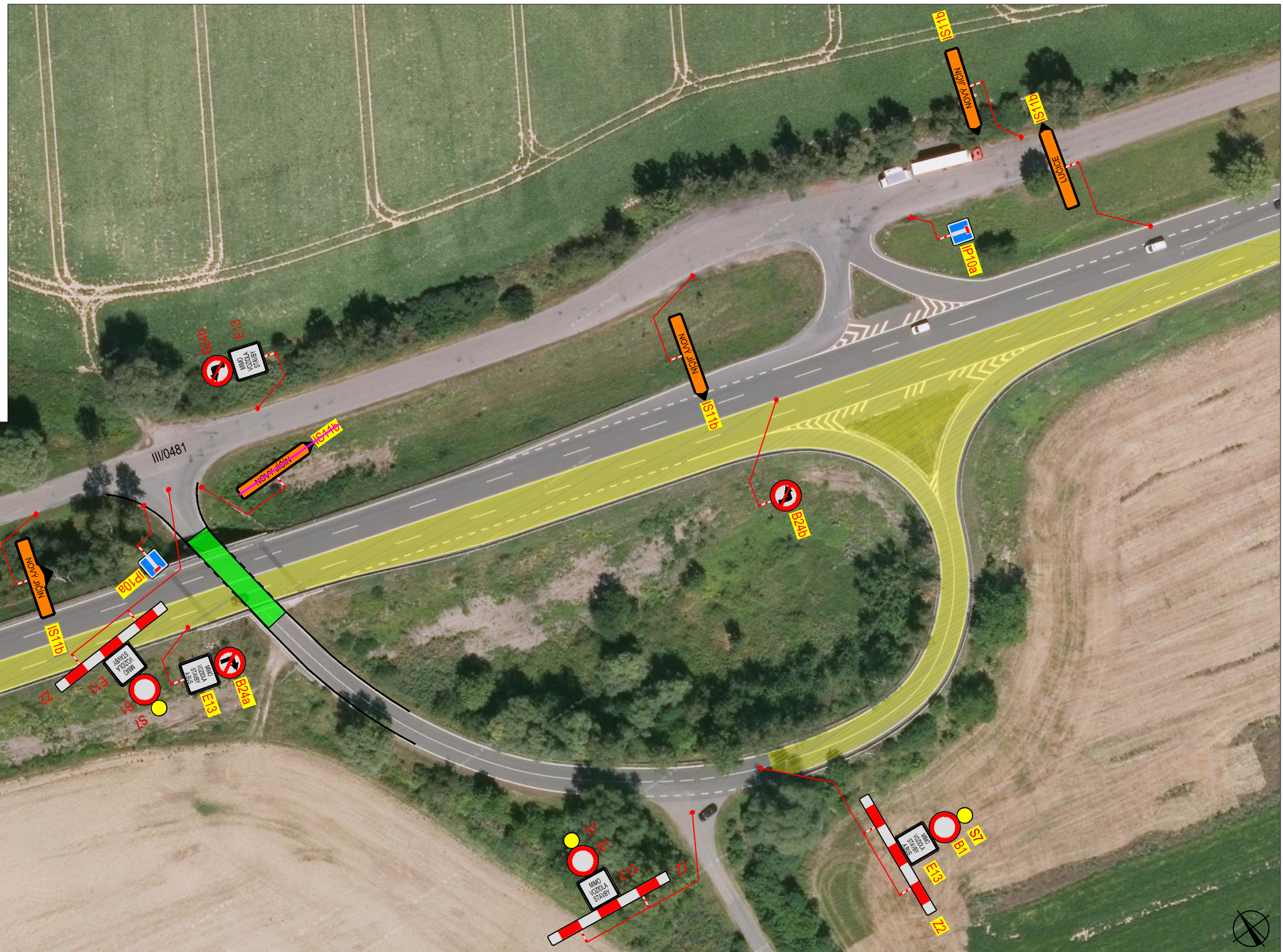
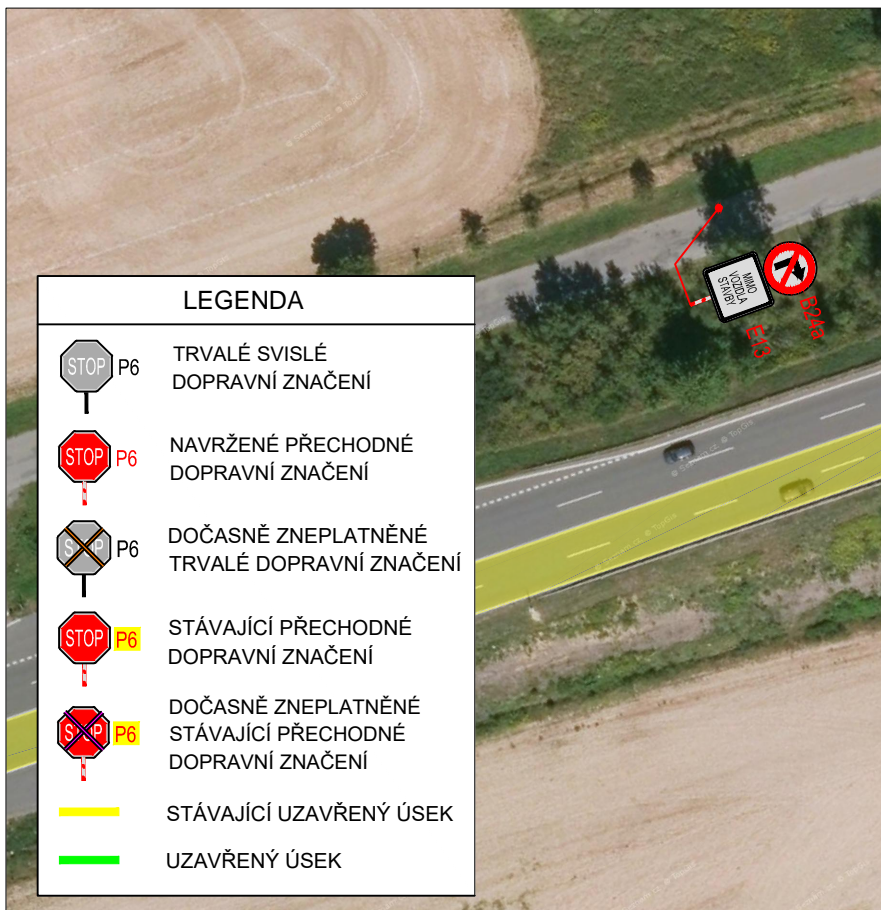


SITUACE DIO

An aerial photograph of a residential area with three marked points: p10a, p10b, and p10c. Each point is marked with a blue square icon containing a white 'T' and a red line indicating a path. A compass rose is in the bottom right corner.



OKRAJSKÝ ÚŘAD OLOMOUCKÉHO KRAJE
ODBOJ DOPRAVY A SILNIČNÍHO
HOSPODÁŘSTVÍ

V dne

V dne

ZODPOVĚDNÝ PROJEKTANT:	Jakub Humplík		  GEFAB CS spol. s r.o. Švédská 5, 620 00 Brno http://www.gefab.cz	
VYPRACOVAL:	Kateřina Císařová			
KONTROLOVAL:	Jakub Humplík			
NÁZEV STAVBY: DIO - D48 Bělotín - Rybí, I.etapa most na silnici R48 v km 1,846 okres Přerov, Olomoucký kraj			ČÍSLO ZAKÁZKY: 082/2021	
OBSAH: Situace dopravně - inženýrských opatření			DATUM: 05/2020	
			FORMÁT: A3	
			MĚŘÍTKO: -	
			ÚČEL: RDS	
			ČÍSLO PŘÍLOHY: 1d	SOUPRAVA: