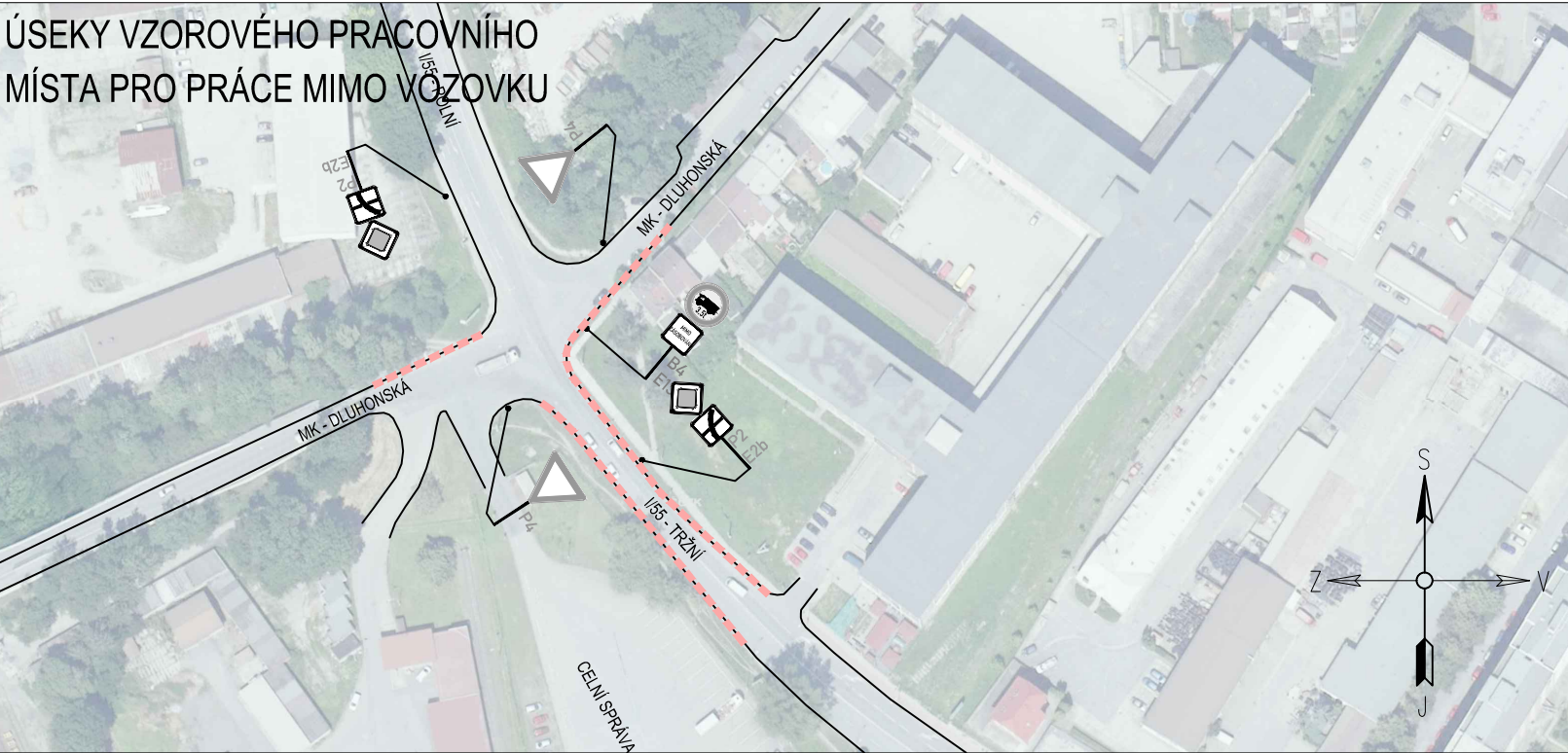
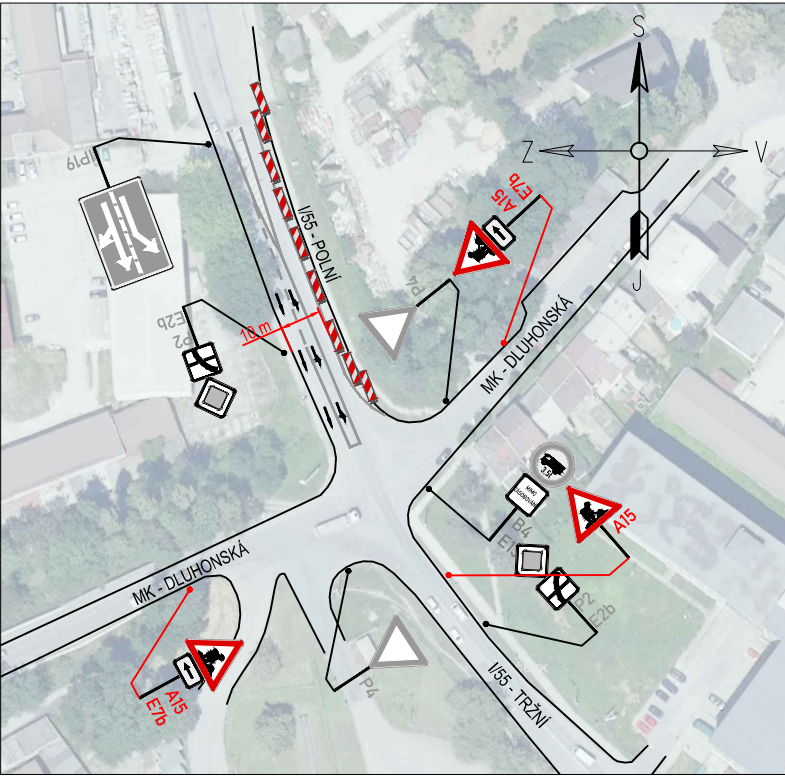
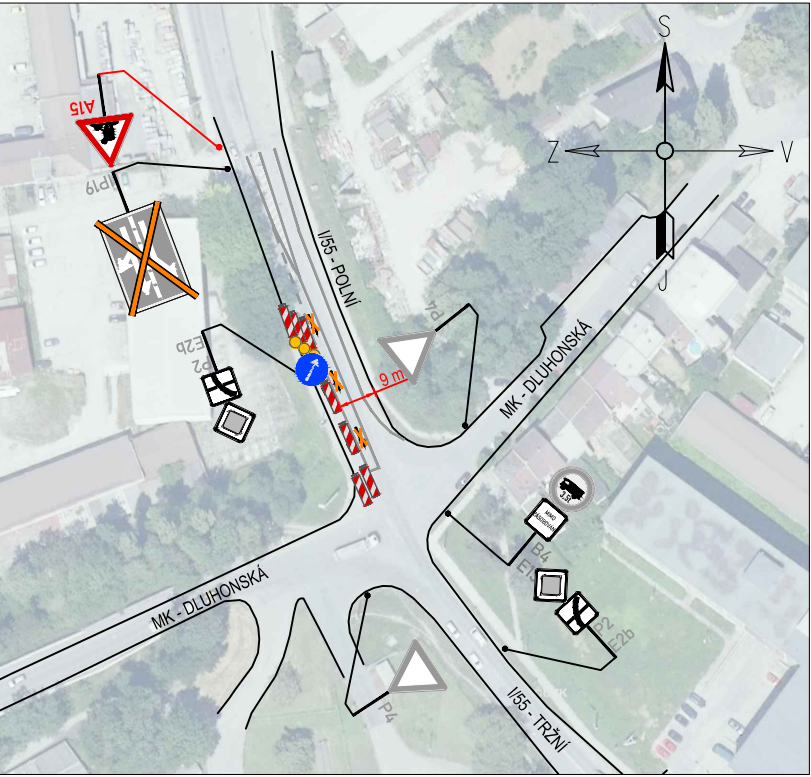
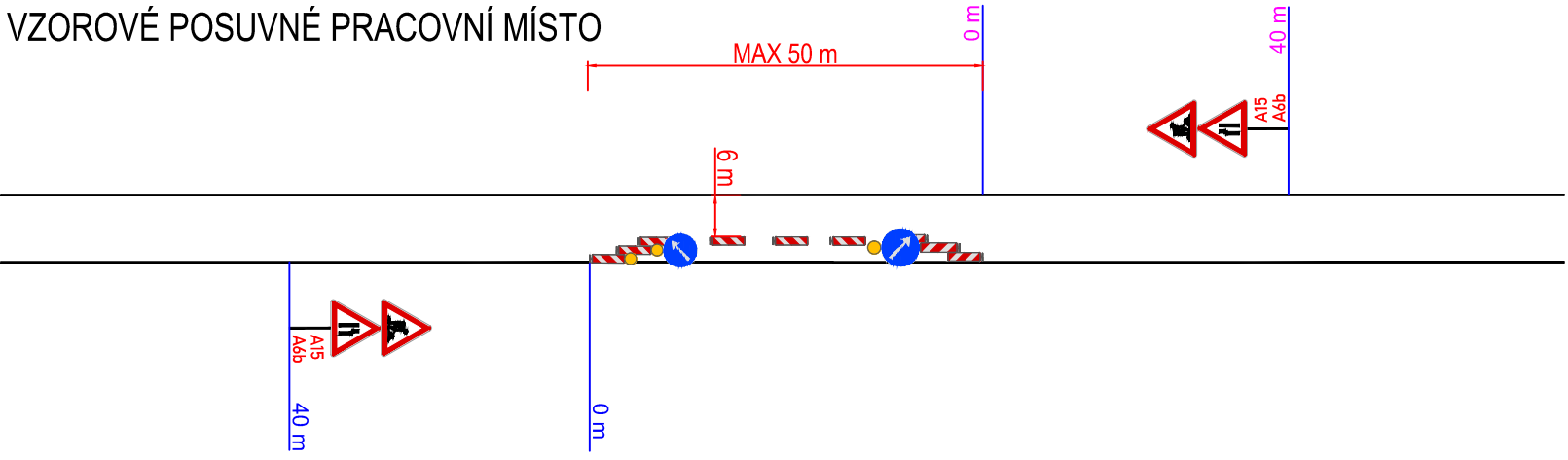


ÚSEKY VZOROVÉHO PRACOVNÍHO
MÍSTA PRO PRÁCE MIMO VOZOVKU



VZOROVÉ POSUVNÉ PRACOVNÍ MÍSTO



LEGENDA:



PŘECHODNÉ DOPRAVNÍ ZNAČENÍ



STÁVAJÍCÍ DOPRAVNÍ ZNAČENÍ



STÁVAJÍCÍ DOPRAVNÍ ZNAČENÍ
DOČASNĚ ZRUŠENÉ



PRACOVNÍ MÍSTO

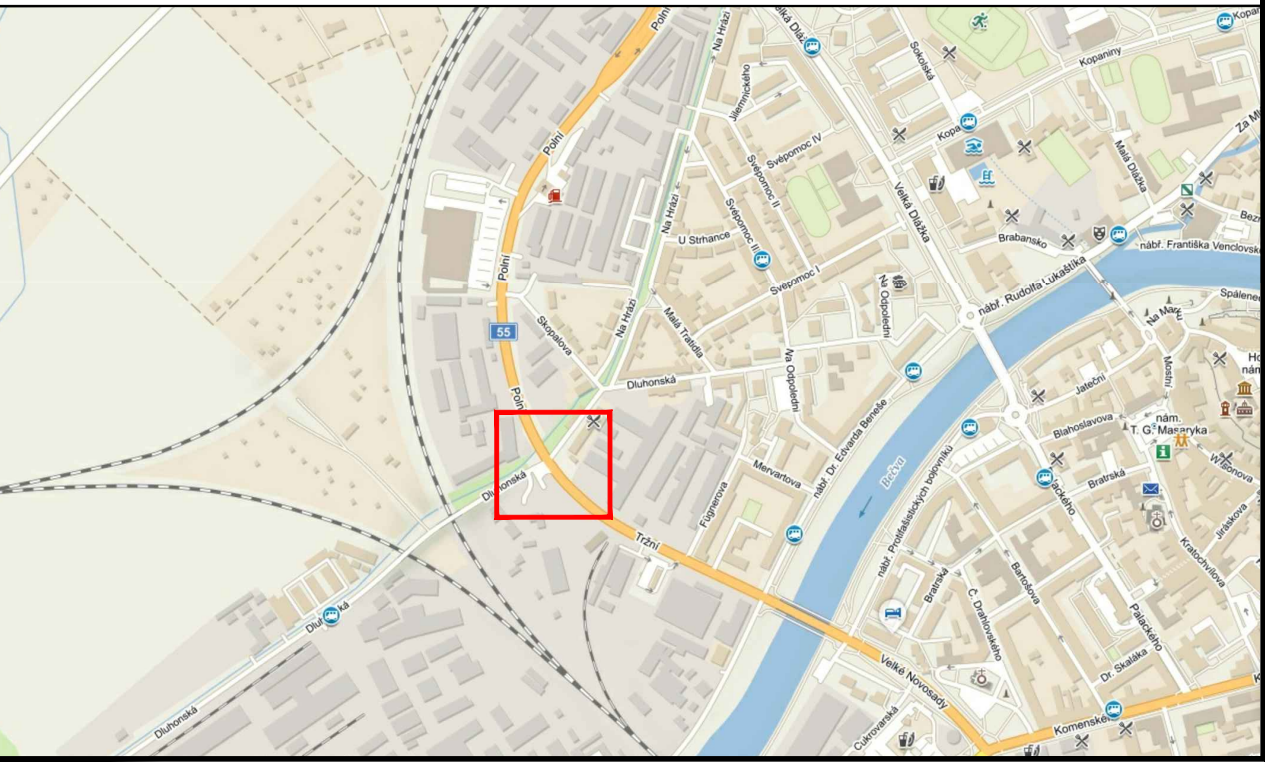


TEXT DODATKOVÉ TABULKY

POZNÁMKA:

- Umístění přechodného dopravního značení dle TP č.66 (Zásady pro označování pracovních míst na pozemních komunikacích)
- Stávající dopravní značení v rozporu s přechodnou úpravou provozu bude zneplatněno škrtnutím nebo zakryto.
- Dopravní značení B28 umístěno 7 dní před zahájením stavby.

PŘEHLEDOVÁ MAPA:



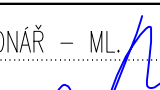

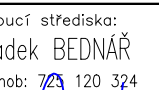
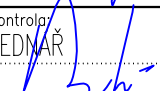
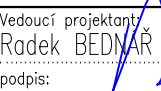
FÁZE 0
PRÁCE MIMO VOZOVKU

STANOVENO

KUOK 28422/2022

RAJSKÝ ÚŘAD OLOMOUCKÉHO KRAJE
ODBOR DOPRAVY A SILNIČNÍHO
HOSPODÁŘSTVÍ

DALSIKO s.r.o. – VRAHOVICKÁ 4251/18, 796 01 PROSTĚJOV, TELEFON: 725 120 324, INFO@DALSIKO.CZ, WWW.DALSIKO.CZ

Vypracoval: Petr BEDNÁŘ – ML. podpis: 	Zodpovědný projektant: Petr BEDNÁŘ – ML. podpis: 	Vedoucí střediska: Radek BEDNÁŘ mob: 725 120 324 podpis: 	Zhotovitel: DALSIKO
Technická kontrola: Radek BEDNÁŘ podpis: 	Vedoucí projektant: Radek BEDNÁŘ podpis: 	DALSIKO s.r.o., VRAHOVICKÁ 18, 796 01 PROSTĚJOV	

Místo: PŘEROV	Formát: A3
Akce: I/55 PŘEROV OKRUŽNÍ KŘÍŽOVATKA DLUHONSKÁ	Datum: 21.2.2022
Obsah: PŘECHODNÁ ÚPRAVA PROVOZU	Číslo přílohy: 1