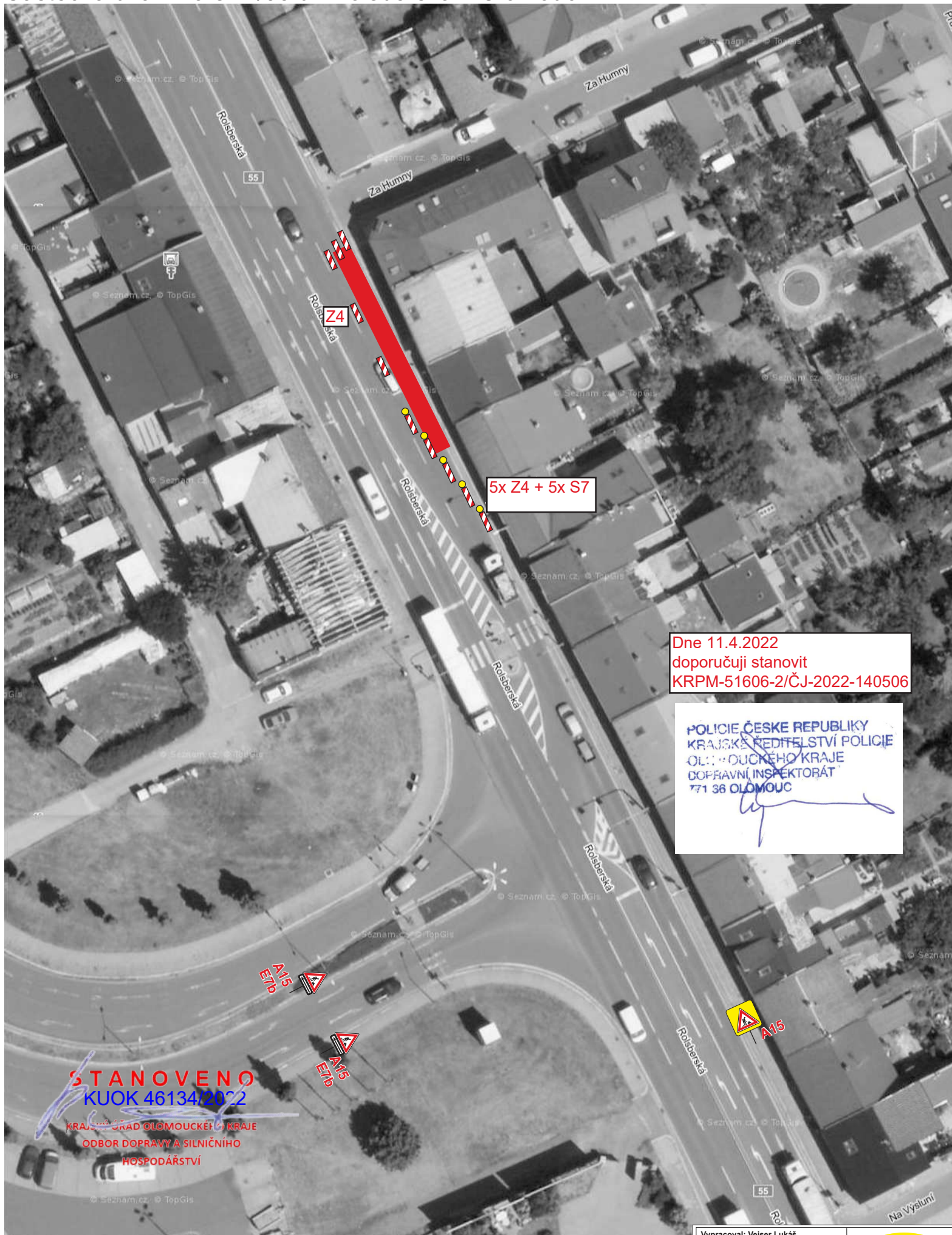


Částečná uzavírka sil. I/35 ul. Rolsberská v Olomouci.



Dne 11.4.2022
doporučuji stanovit
KRPM-51606-2/ČJ-2022-140506

POLICE ČESKÉ REPUBLIKY
KRAJSKÉ ŘEDITELSTVÍ POLICIE
OLOMOUCKÉHO KRAJE
DOPRAVNÍ INSPEKTORÁT
771 36 OLOMOUČ

STANOVENO
KUOK 46134/2022

KRAJSKÝ ÚŘAD OLOMOUCKÉHO KRAJE
ODBOR DOPRAVY A SILNIČNÍHO
HOSPODÁŘSTVÍ

Vypracoval: Veiser Lukáš

Datum: 19.1.2022

Částečná uzavírka
sil. I/35 ul. Rolsberská
v Olomouci.



Adresa provozovny: Pavelkova 2
Olomouc 772 00