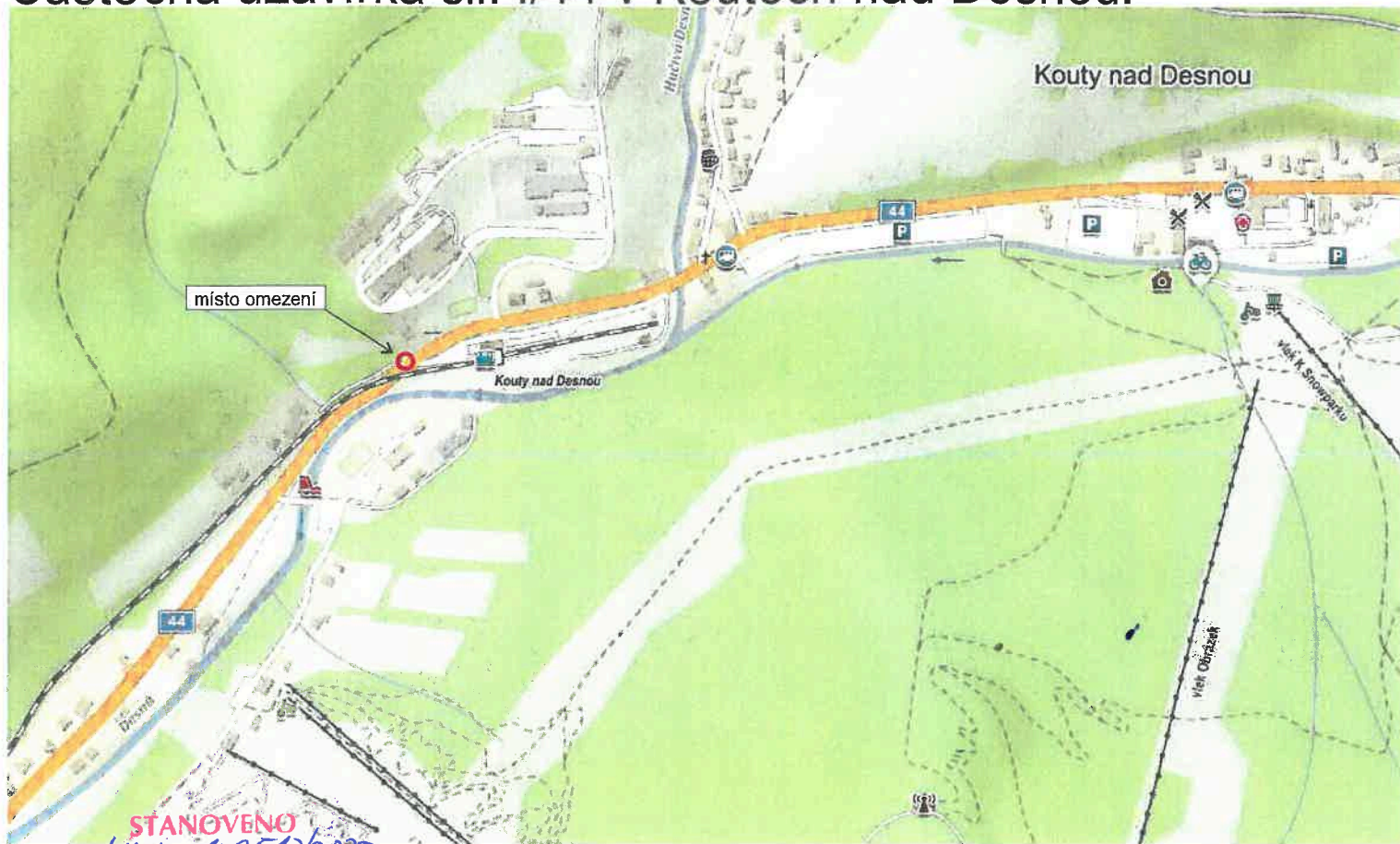
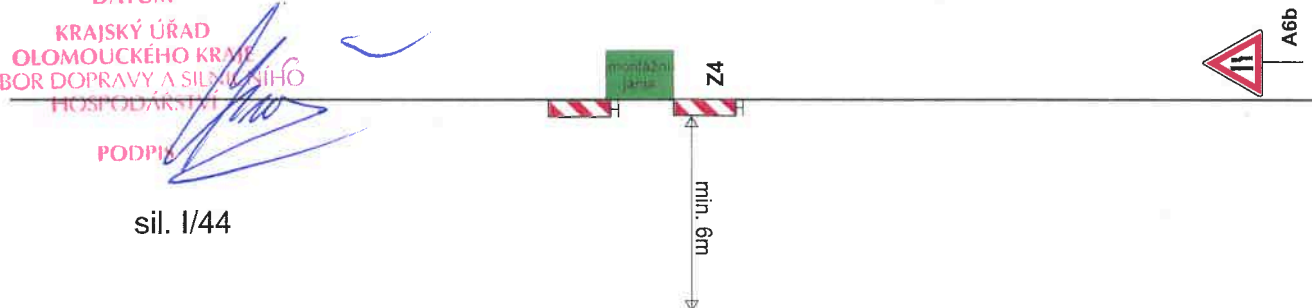


Částečná uzavírka sil. I/44 v Koutech nad Desnou.

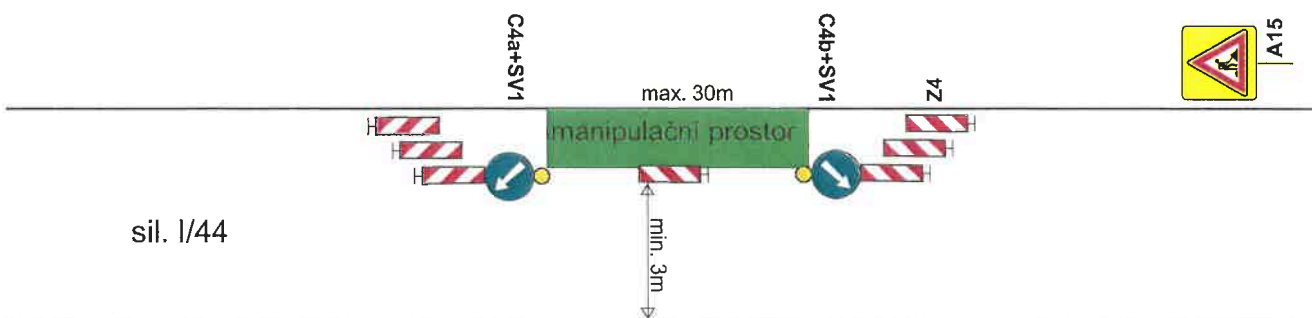


STANOVENO
Krvok 10.25.13.2022
ZNAČKA
03-10-2022
DATUM
KRAJSKÝ ÚŘAD
OLOMOUCKÉHO KRAJE
ODBOR DOPRAVY A SILNIŠTNÍHO
HOSPODÁŘSTVÍ
PODPIS


sil. I/44



sil. I/44



Pro zajištění bezpečnosti a plynulosti silničního provozu bude při nedostatečných rozhledových podmínkách (např. umístění vozidel stavby v prostoru pracovního místa na komunikaci, umístění stavebního materiálu a techniky atd...), při tvorbě kolon a při snížené viditelnosti (mlha, sněžení, hustý déšť apod.), provoz řízen aplikací ručního řízení provozu náležitě poučenou osobou na místě akce za podmínek, dle ust. § 79 zák. 361/2000 Sb., která bude vybavena a označena dle vyhlášky č. 294/2015 Sb.

Vypracoval: Věšer Lukáš	
Datum: 6.4.2022	
Částečná uzavírka sil. I/44 v Koutech nad Desnou.	Adresa provozovny: Pavelkova 2 Olomouc 772 00